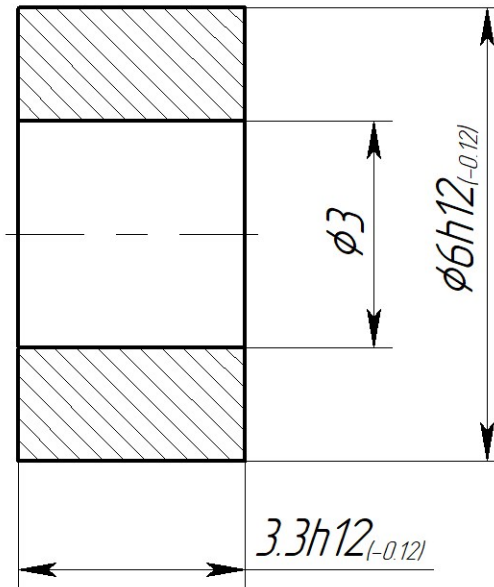


КТПП.0010.03.03

$\sqrt{Ra\ 3.2}$

Справ. №
Перв. примен.
КТПП.0010.03.00



Подп. и дата

Инв.№ дубл.

Взам.инв.№

Подп. и дата

Инв.№ подл.

1. H14; h14; ±IT14/2.

2. Остальные технические требования - по ОСТ4 ГО.070.014.

КТПП.0010.03.03

Изм.	Лист	№ докум.	Подп.	Дата
Разраб.		Петров В.		
Пров.				
Т.контр.				
Н.контр.				
Утв.				

Втулка

Лит.	Масса	Масштаб
	0,5 з	10:1
Лист	Листов	1

Л63 ГОСТ 15527-2004