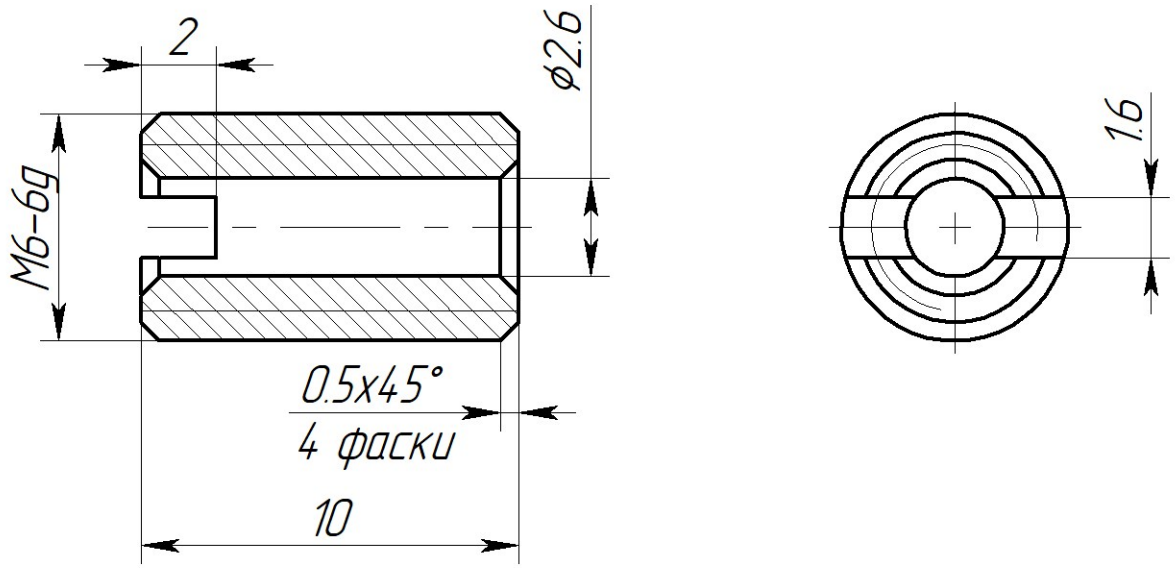


КТПП.0010.02.00

$\sqrt{Ra\ 3.2}$

Перв. примен.  
КТПП.0010.02.00

Справ. №



Подп. и дата

Инв.№ дубл.

Взам.инв.№

1. H14; h14; ±IT14/2.

2. Остальные технические требования – по ОСТ4 ГО.070.014.

Подп. и дата

Инв.№ подл.

КТПП.0010.02.00

Изм.	Лист	№ докум.	Подп.	Дата
Разраб.		Петров В.		
Пров.				
Т.контр.				
Н.контр.				
Утв.				

Винт регулировочный

Лит.	Масса	Масштаб
	17 г	5:1
Лист	Листов	1

Л63 ГОСТ 15527-2004