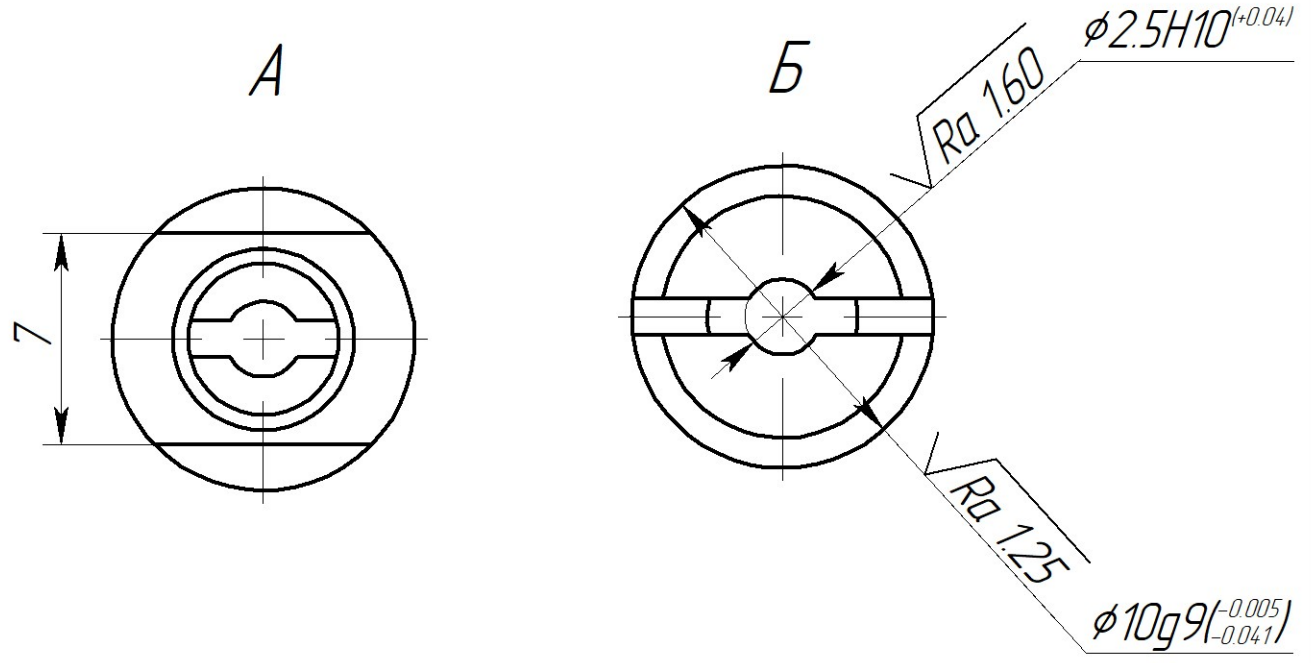
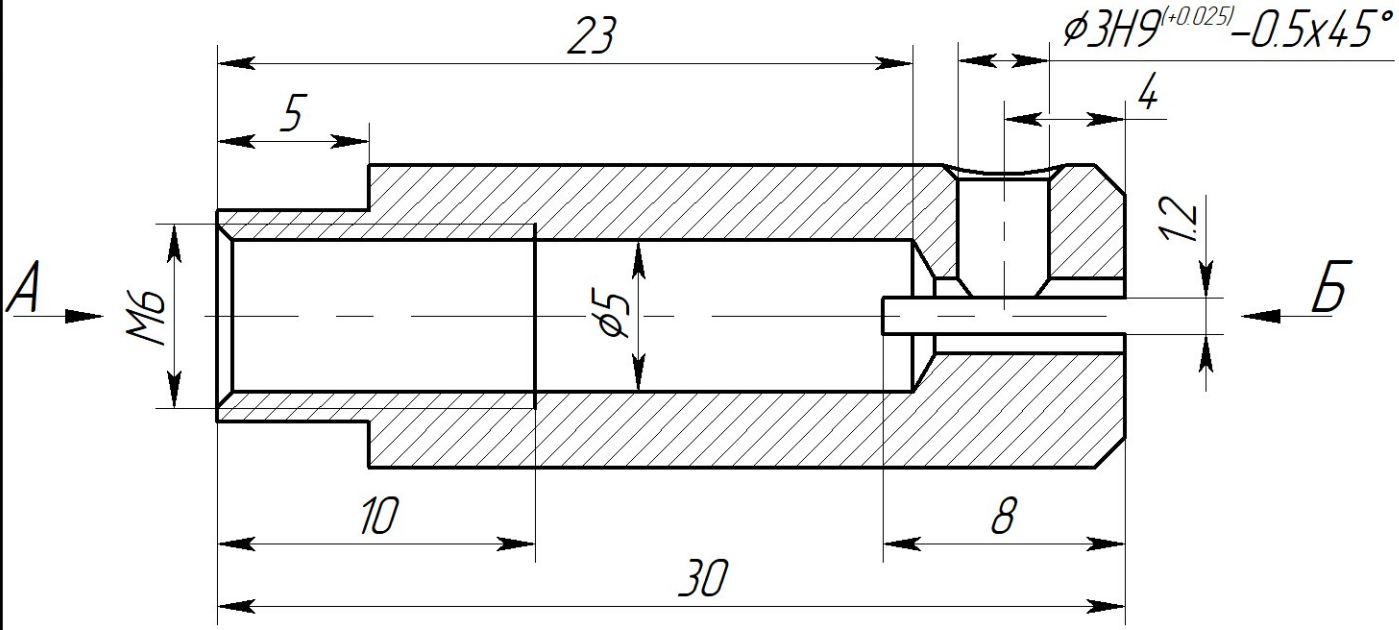


КТПП.0010.02.00

$\sqrt{Ra\ 3.2\ (\checkmark)}$

Перв. примен.
КТПП.0010.02.00

Справ. №



1. H14; h14; ±IT14/2.
2. Остальные технические требования - по ОСТ4 ГО.070.014.

Взам. инв. №	Инв. № дубл.	Подп. и дата
Инв. № подл.	Подп. и дата	
Изм.	Лист	№ докум.
Разраб.	Петров В.	
Пров.		
Т.контр.		
Н.контр.		
Утв.		

КТПП.0010.02.00		
Втулка	Лит.	Масса
		13,1 г
	Лист	Листов
		1
Л63 ГОСТ 15527-2004		