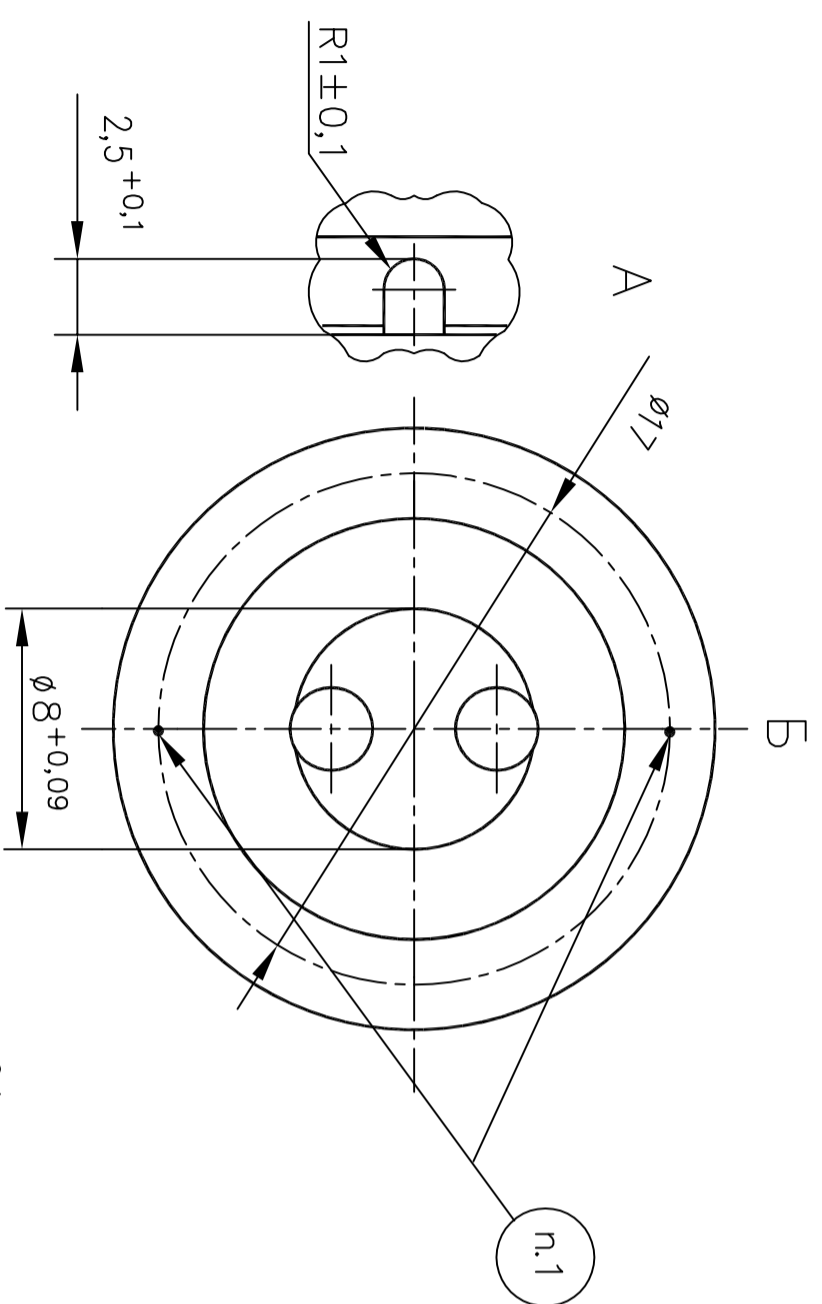
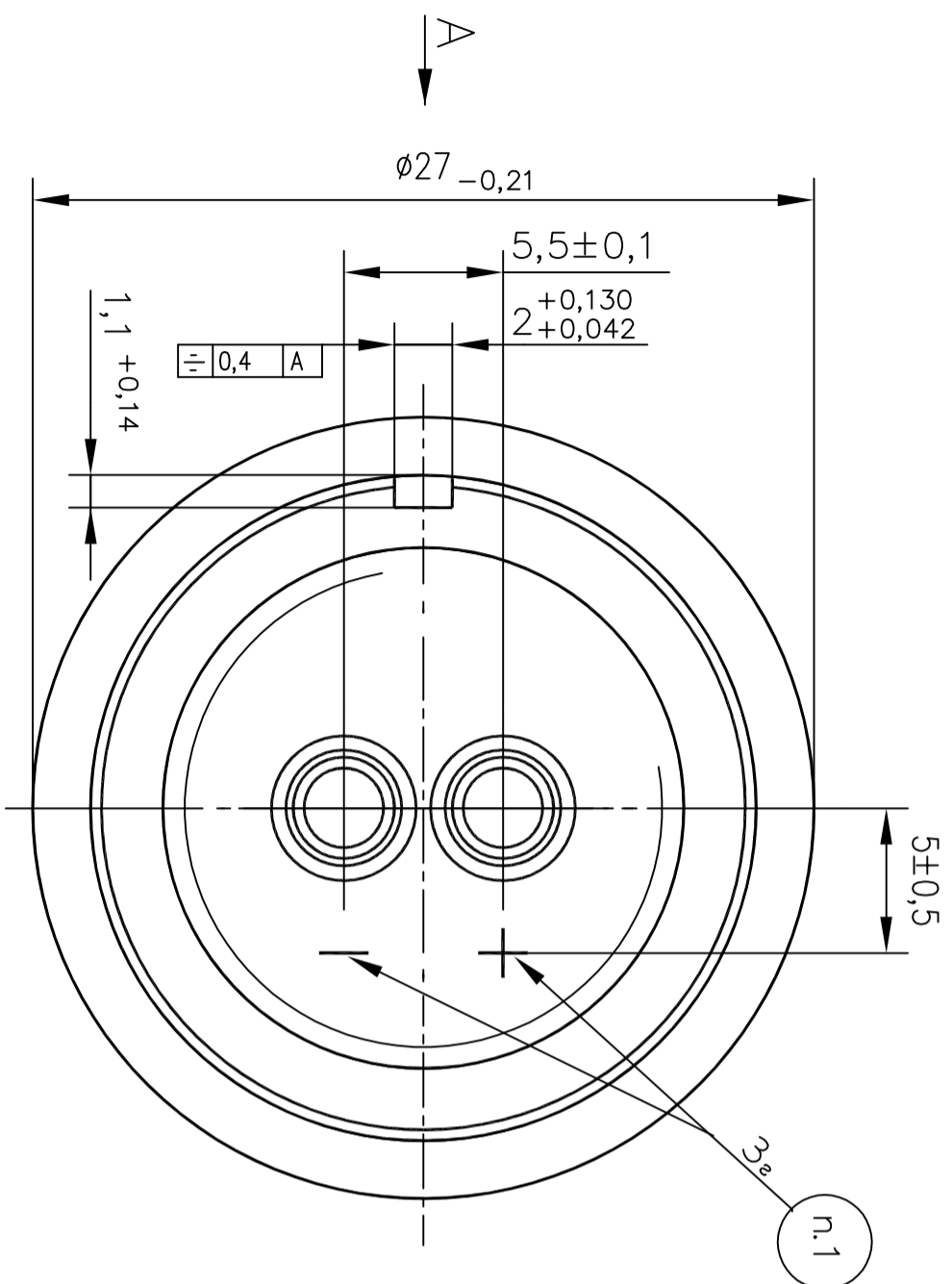


10-100.415C1

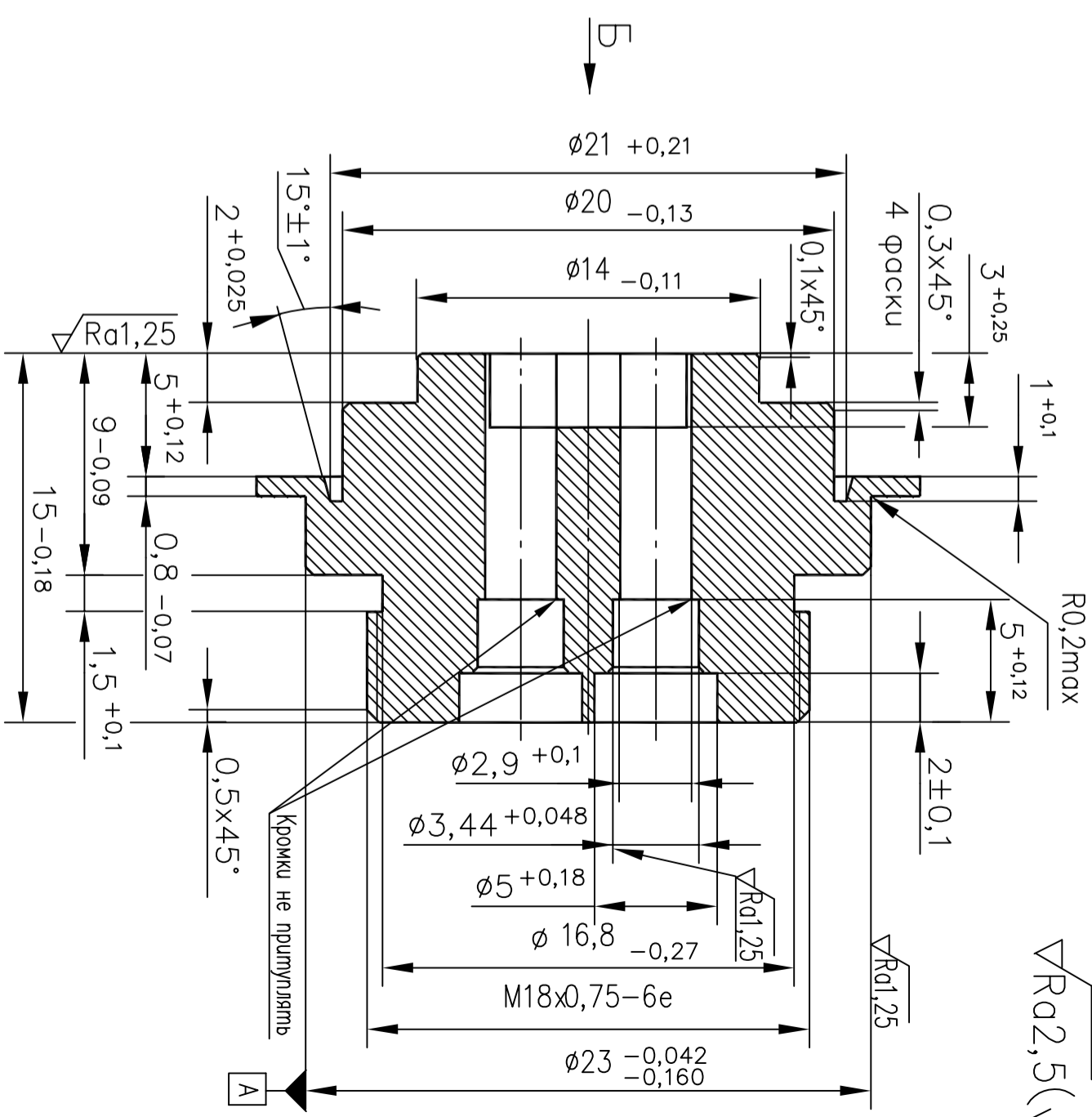
√Ra2,5(√)

Справ. N	Перв. примен.
----------	---------------

Инв. N подл.	Подп. и дата	Взам. инв. N	Инв. N дубл.	Подп. и дата
--------------	--------------	--------------	--------------	--------------



4. Допуск соосности отв. $\phi 3,44$ относительно отв. $\phi 2,9$ $\phi 0,07$ мм.



1. Гравировать по ОСТ 11 010.012-74 шрифтом ПО-3.
2. Общие технические требования по ОСТ 4 ГО.070.014.
3. Допускается замена материала на металл М1Т. ГОСТ 859-2014.

Изм/Лист	N докум.	Подл.	Дата	Корпус (Заготовка)	Метр М06 ГОСТ 859-2014	Лист	Масса	Масштаб
Разраб.	Провер.	Т. контр.	Н. контр.					

13514.001-01

Формат А3