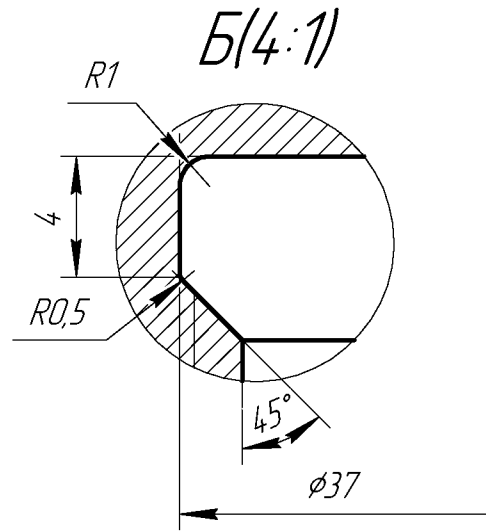
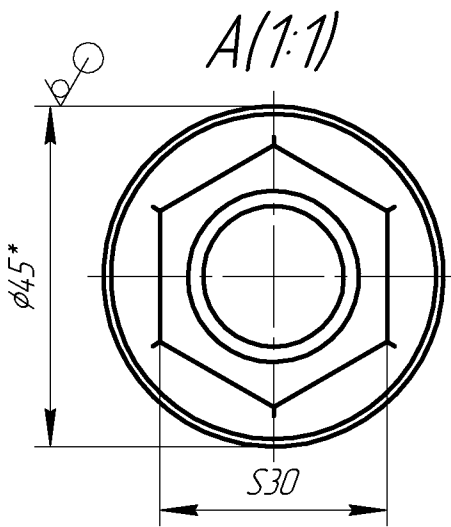
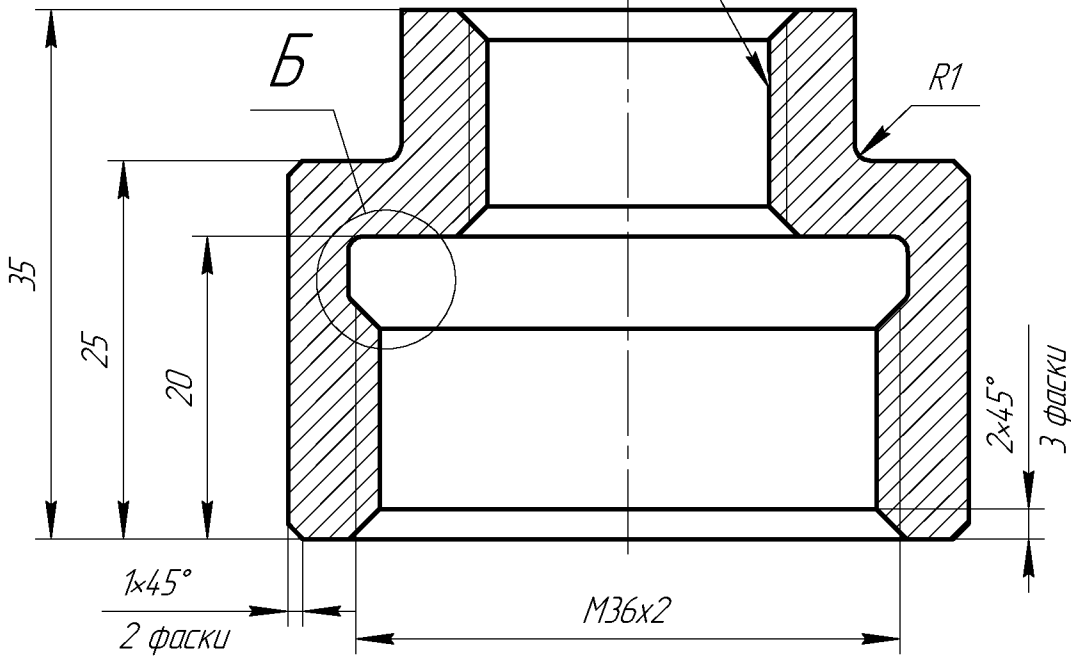


SFS 50.01-26.00.03

$\sqrt{Ra\ 6,3\ (\checkmark)}$



1 *Размер для справок.

2 Неуказанные предельные отклонения размеров H14, h14, ±IT14/2.

3 Перед покрытием поверхность изделия должна быть сухой, зачищенной от окислов и обезжиренной.

4 Покрытие грунт-эмаль, цвет RAL 7040 (серый).

5 Покрывать только наружную поверхность.

SFS 50.01-26.00.03

Штуцер преобразователя
давления

45 ГОСТ 2590-2006
Круг 09Г2С ГОСТ 19281-2014

Лит.	Масса	Масштаб
	0,2	2:1
Лист	Листов	1

Копировал

Формат А4

Перв. примен.

Справ. №

Подп. и дата

Инд. № дробл.

Взам. инв. №

Подп. и дата

Инд. № подл.

Изм.	Лист	№ докум.	Подп.	Дата
Разраб.				
Пров.				
Т.контр.				
Н.контр.				
Утв.				