

DT1.E.002.02

Перв. примен.

Справ. №

Подп. и дата

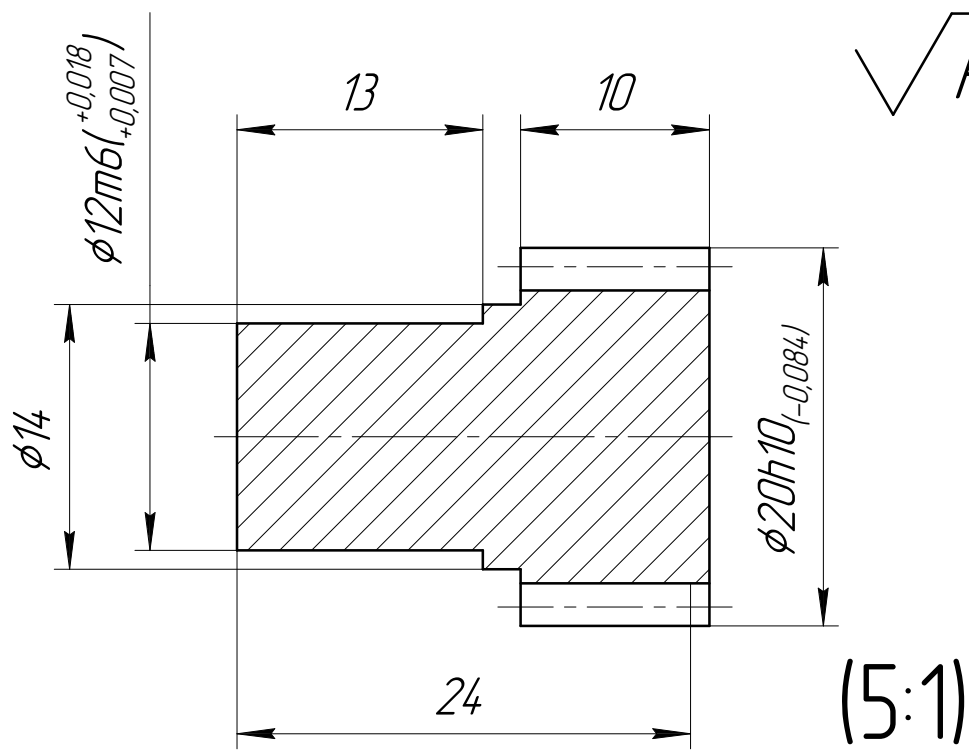
Инв. № докл.

Взам. инв. №

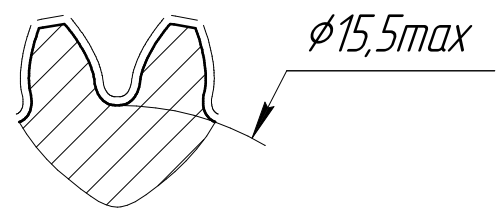
Подп. и дата

Инв. № подл.

Модуль	<i>m</i>	1
Число зубьев	<i>z</i>	18
Нормальный исходный контур	-	ГОСТ 13755-2015
Коэффициент смещения	<i>x</i>	0
Степень точности по ГОСТ 1643-81	-	7-С
Размер по роликам	<i>M</i>	20,397 ^{-0,151} _{-0,27}
Диаметр ролика	<i>D</i>	1,732
Допуск на радиальное биение зубчатого венца	<i>F_r</i>	0,036
Допуск на торцовое биение базовой поверхности	<i>F_T</i>	0,004
Делительный диаметр	<i>d</i>	18
Обозначение чертежа сопряженного зубчатого колеса		



- 1 * - размеры для справки
- 2 ТВЧ h 0,8...1,2; 50...55 HRC₃
- 3 H9, h9, ± $\frac{IT9}{2}$.



DT1.E.002.02

Шестерня
z=18 m=1

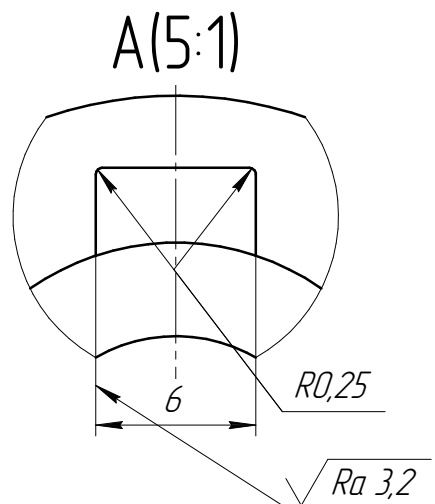
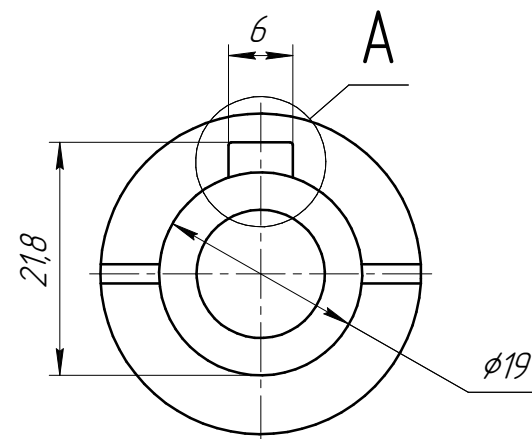
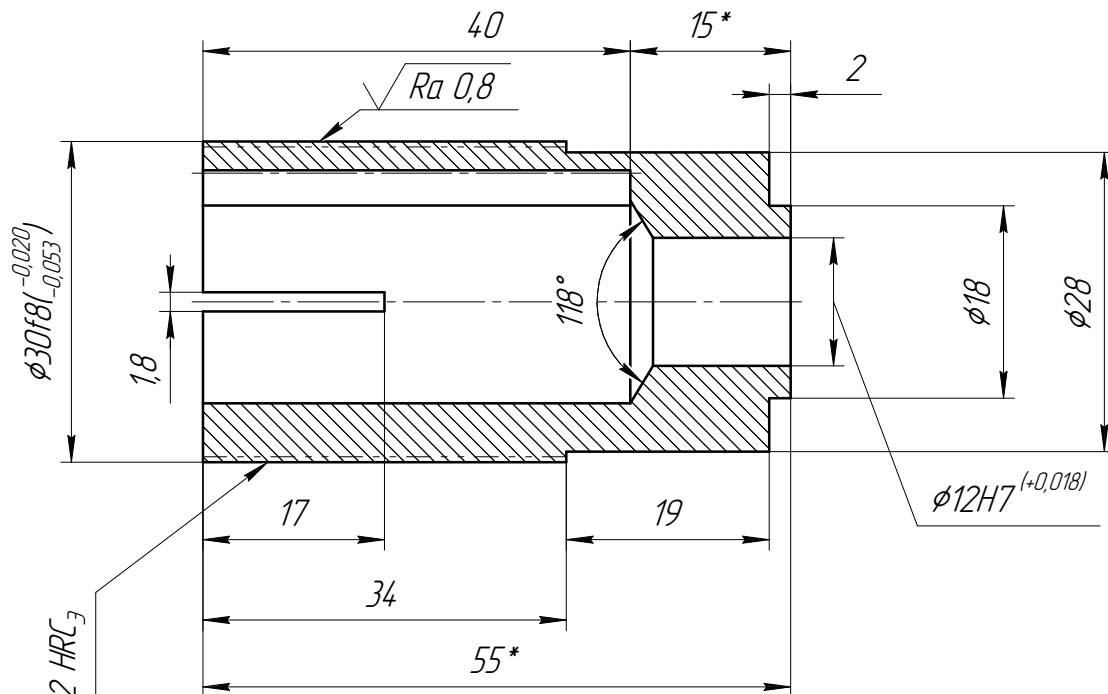
Лит.	Масса	Масштаб
	0,03	2,5:1
Лист	Листов	1

Сталь 45 ГОСТ 1050-2013

АО «Ивановоискож»

DT1.E.002.01

$\sqrt{Ra 6,3}$ (✓)



Цементировать h 0,7...0,9; 58...62 HRC₃

1 * - размеры для справки.
2 H9, h9, $\pm \frac{IT9}{2}$.

Перв. примен. Справ. № Инв. № Инв. № дораб. Подп. и дата Инв. № подл. Подп. и дата Взам. инв. № Инв. № дораб. Подп. и дата

DT1.E.002.01

				DT1.E.002.01			
Изм./Лист	№ док.м.	Подп.	Дата	ВАЛЪЯН Корпус шестерни	Лист	Масса	Масштаб
Разраб.	Новиков Е.Н.					0,17	1:1
Проб.	Новиков Е.Н.				Лист	Листов	1
Т.контр.							
Н.контр.				Сталь 40Х ГОСТ 4543-71	АО «Ивановскож»		
Утв.							

Копировал

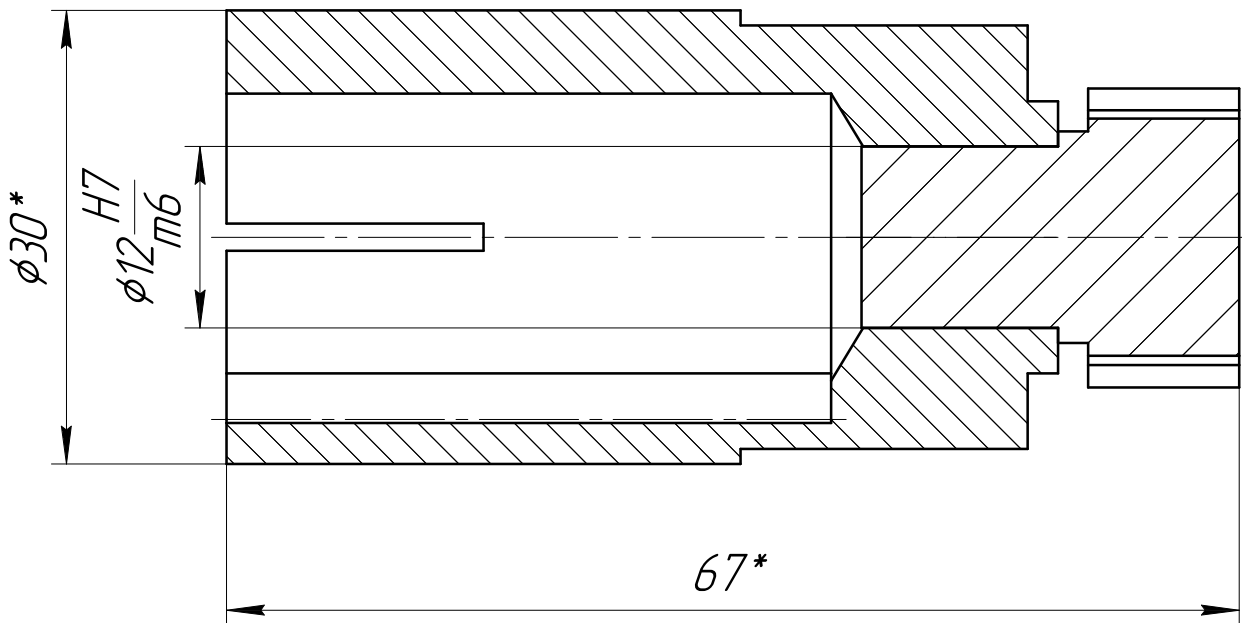
Формат А3

DT1.E.002.000



Перв. примен.

Справ. №



1 * - размеры для справки.

2 H14, h14, ± $\frac{IT14}{2}$.

Подп. и дата

Инв. № докл.

Взам. инв. №

Подп. и дата

Инв. № подл.

Изм. Лист	№ докум.	Подп.	Дата	
Разраб.	Новиков Е.Н.			
Пров.	Новиков Е.Н.			
Т.контр.				
Н.контр.				
Утв.				

DT1.E.002.000

Вальян Шестерня
редуктора

Лит.	Масса	Масштаб
	0,21	2:1
Лист	Листов	1

АО «Ивановоискож»