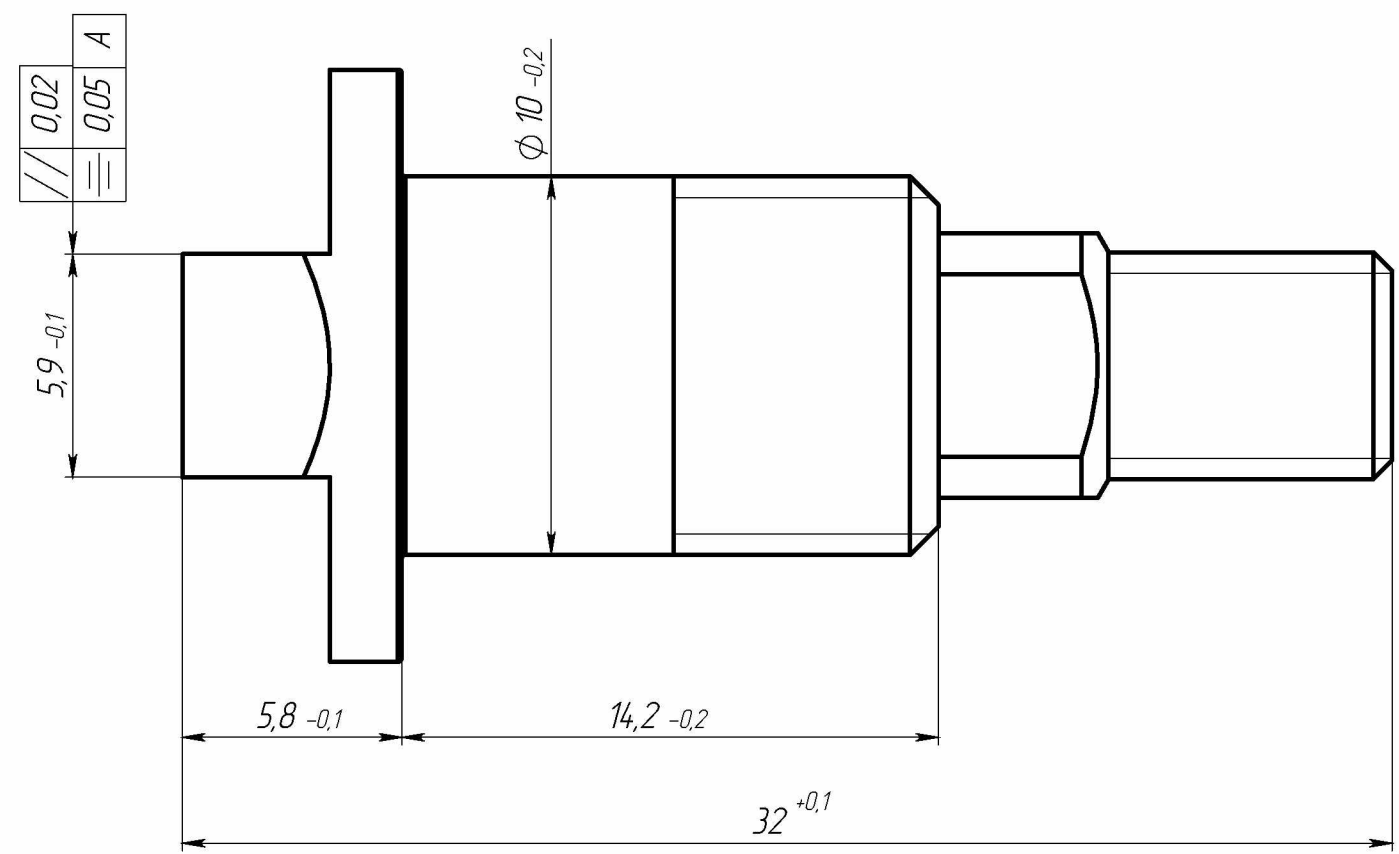
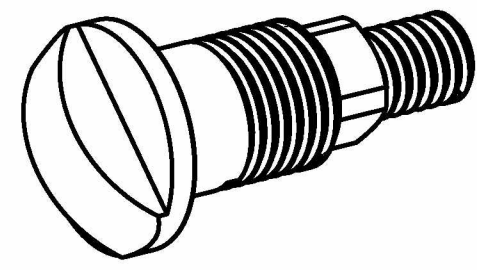
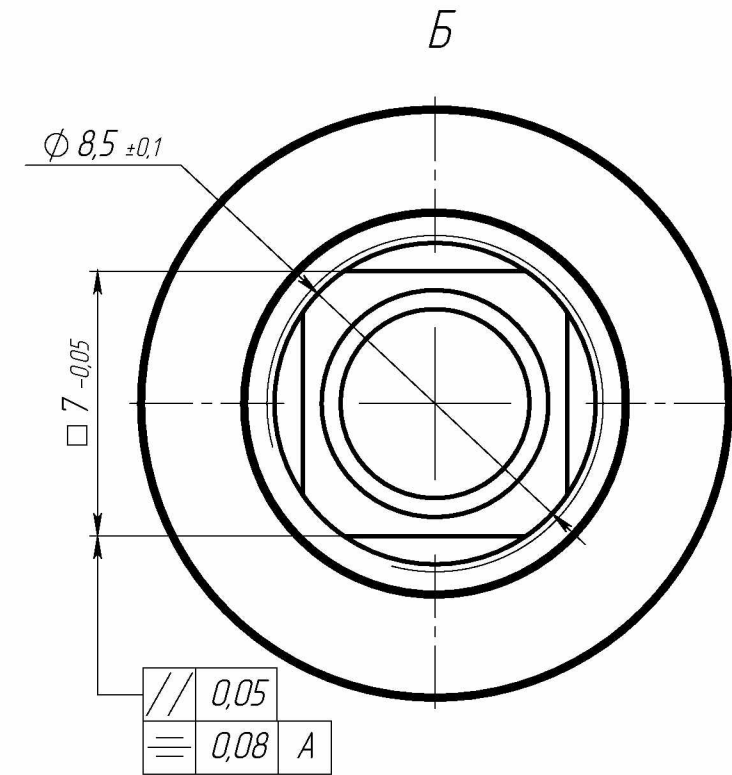
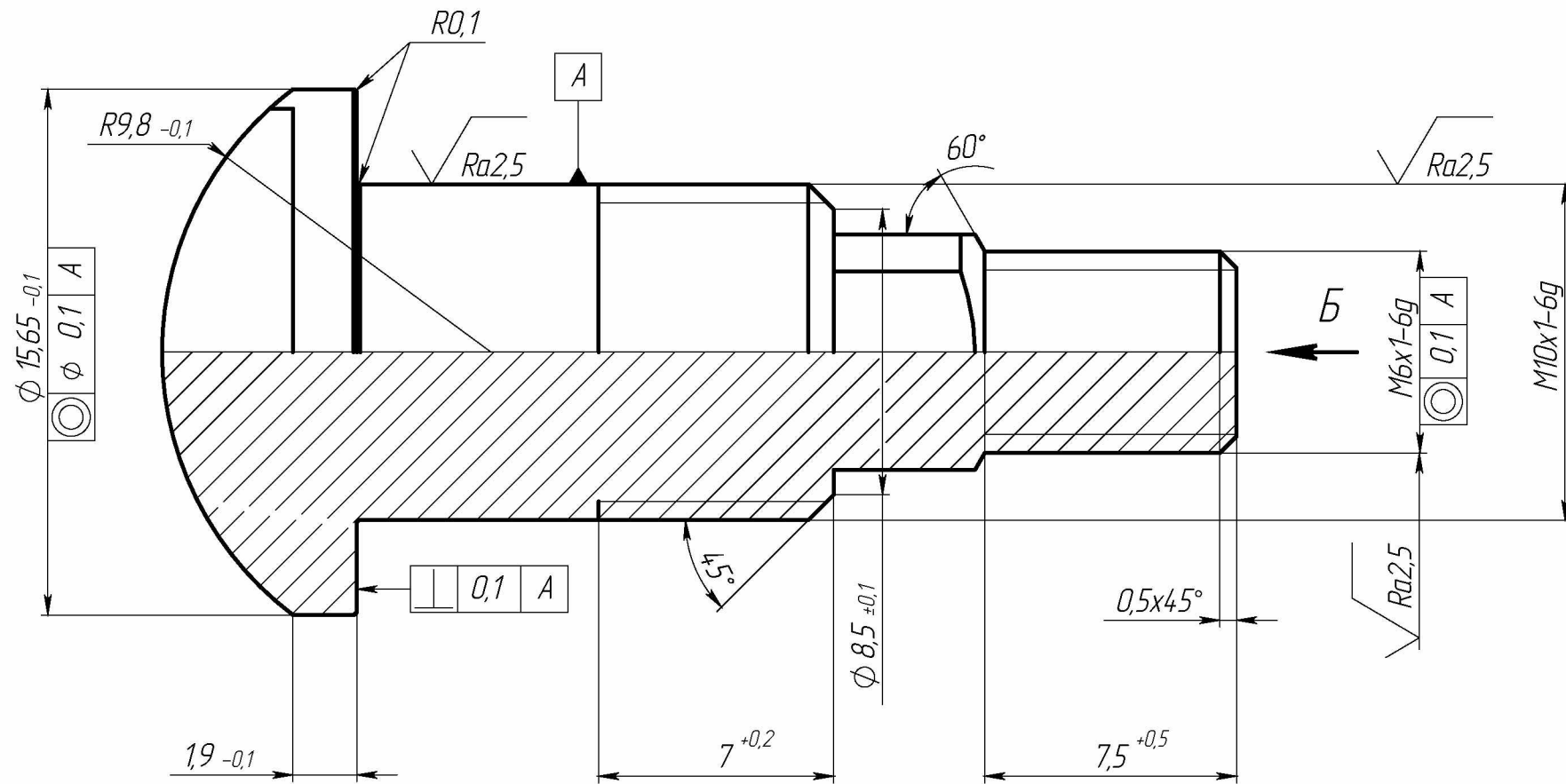


КШ.10x250.002

√ Ra 3,2 (√)



1. HRC 26...30.
2. *Размеры для справок.
3. Резьбу изготовить по ГОСТ 24705-2004.
4. Общие допуски по ГОСТ 30893.1 Н14, h14, ±IT14/2.
5. При хранении и транспортировании оберегать от повреждений.

					КШ.10x250.002		
					Шток		
					Лист	Масса	Масштаб
						0,02 z	5:1
					Лист	Листов 1	
					Сталь 30X13 ГОСТ 5632-2014		
Изм.	Лист	№ докум.	Подп.	Дата			
Разраб.							
Проб.							
Т. контр.							
Н. контр.							
Согл.							
Утв.							

Шифр:

Копировал

Перв. примен.
Справ. №
Подп. и дата
Инв. № дубл.
Взам. инв. №
Подп. и дата
Инв. № подл.

Файл: КШ.10x250.002 - Шток