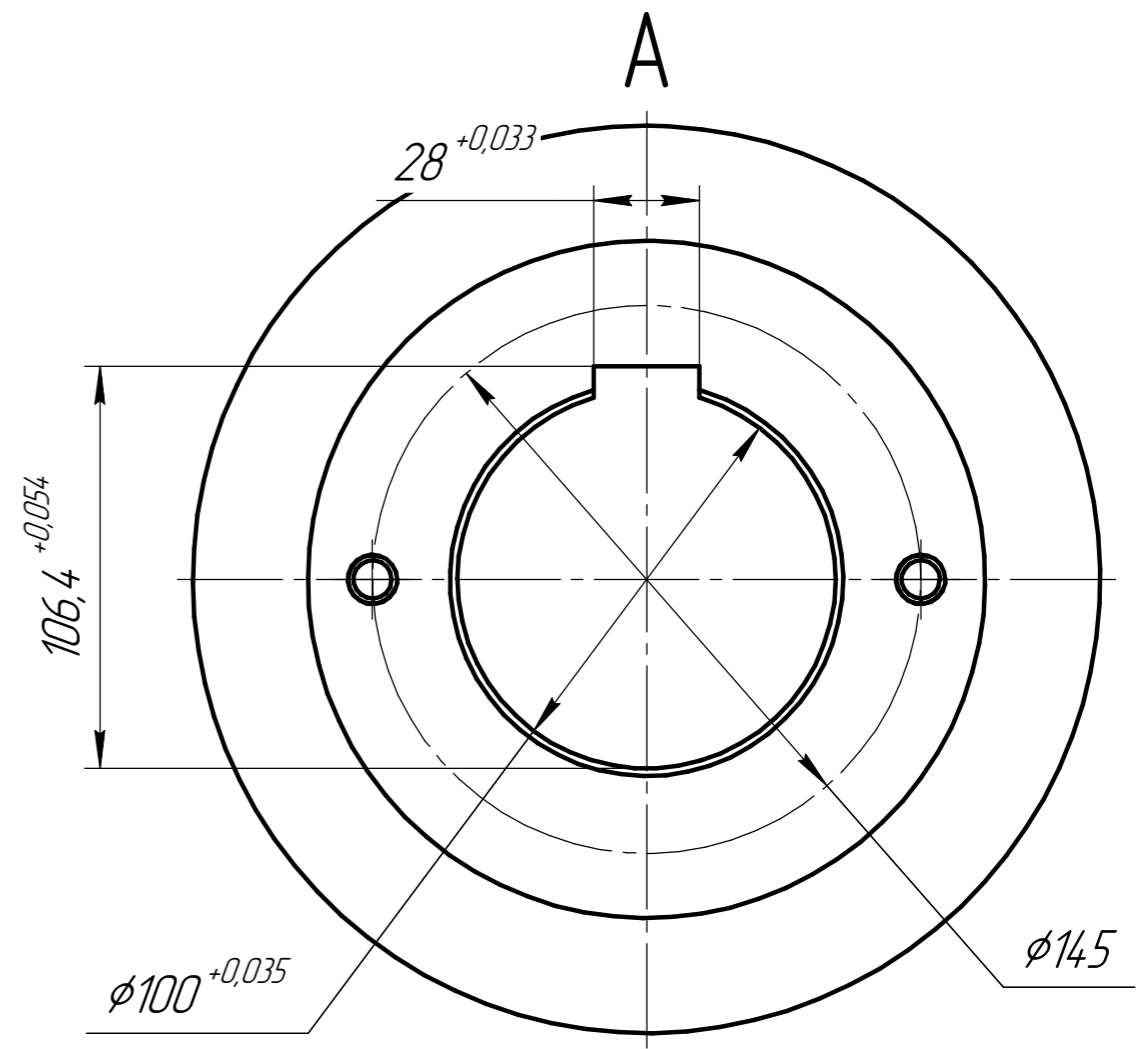
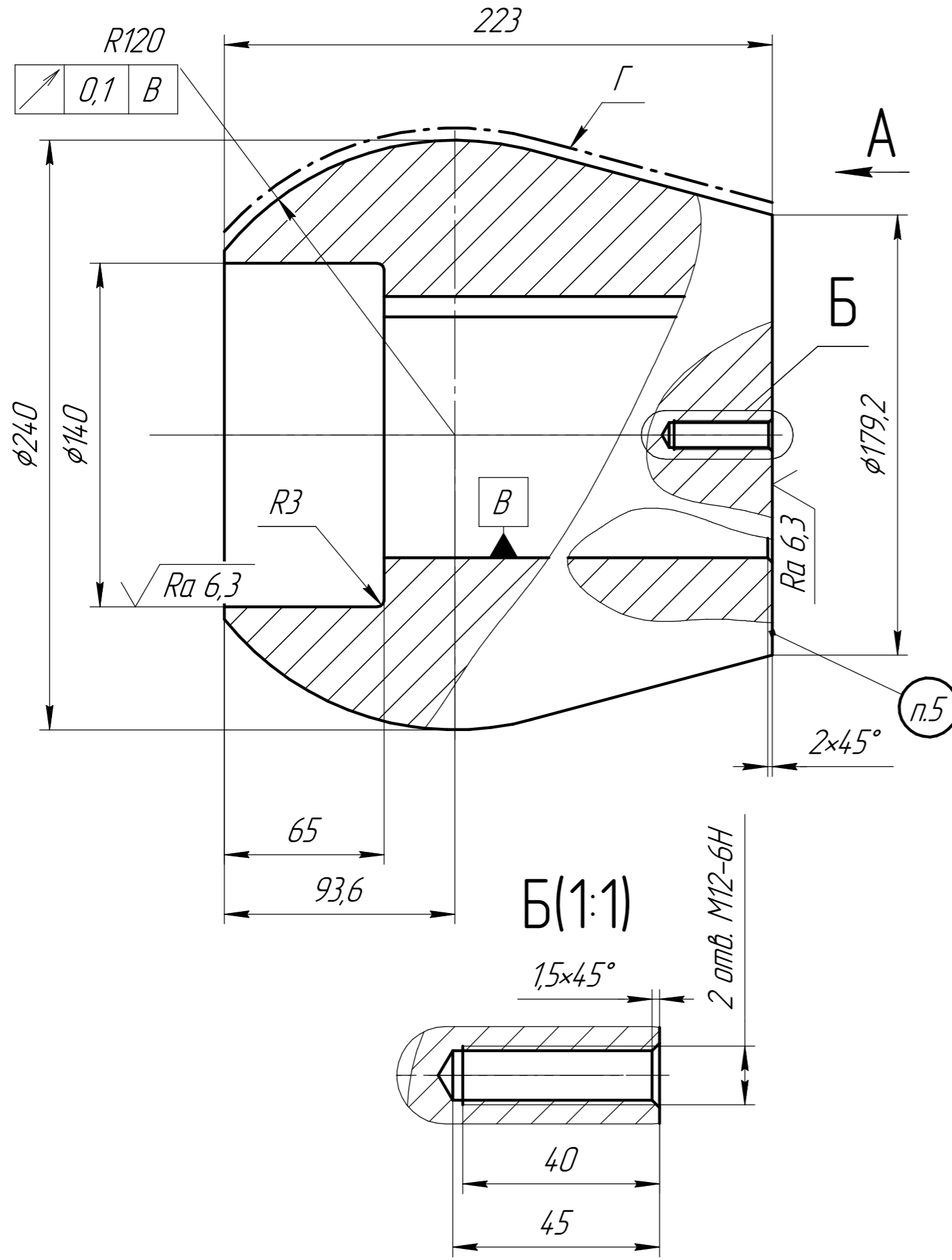


100'00'Э0'Н30

√ Ra 3,2 (√)

Перв. примен.
Справ. №
Подп. и дата
Инд. № д.ц.д.
Взам. инв. №
Подп. и дата
Инд. № подл.



- * Размеры для справок.
- Поверхность Г цементировать 61..56 НРС 2...2,5 мм.
- Острые кромки притупить R0,2.
- Неуказанные предельные отклонения H12, h12, ± IT 12/2.
- Нанести марку применяемой стали.

				ОСН.03.00.001			
Изм.	Лист	№ докум.	Подп.	Дата	Лит.	Масса	Масштаб
Разраб.						45,16	1:2
Проб.					Лист	Листов	1
Т.контр.					Круг В1-И-НД-250 ГОСТ 2590-2006		
Н.контр.					ЩХ-15 ГОСТ 801-2022		
Утв.					Копировал		
				Формат А3			