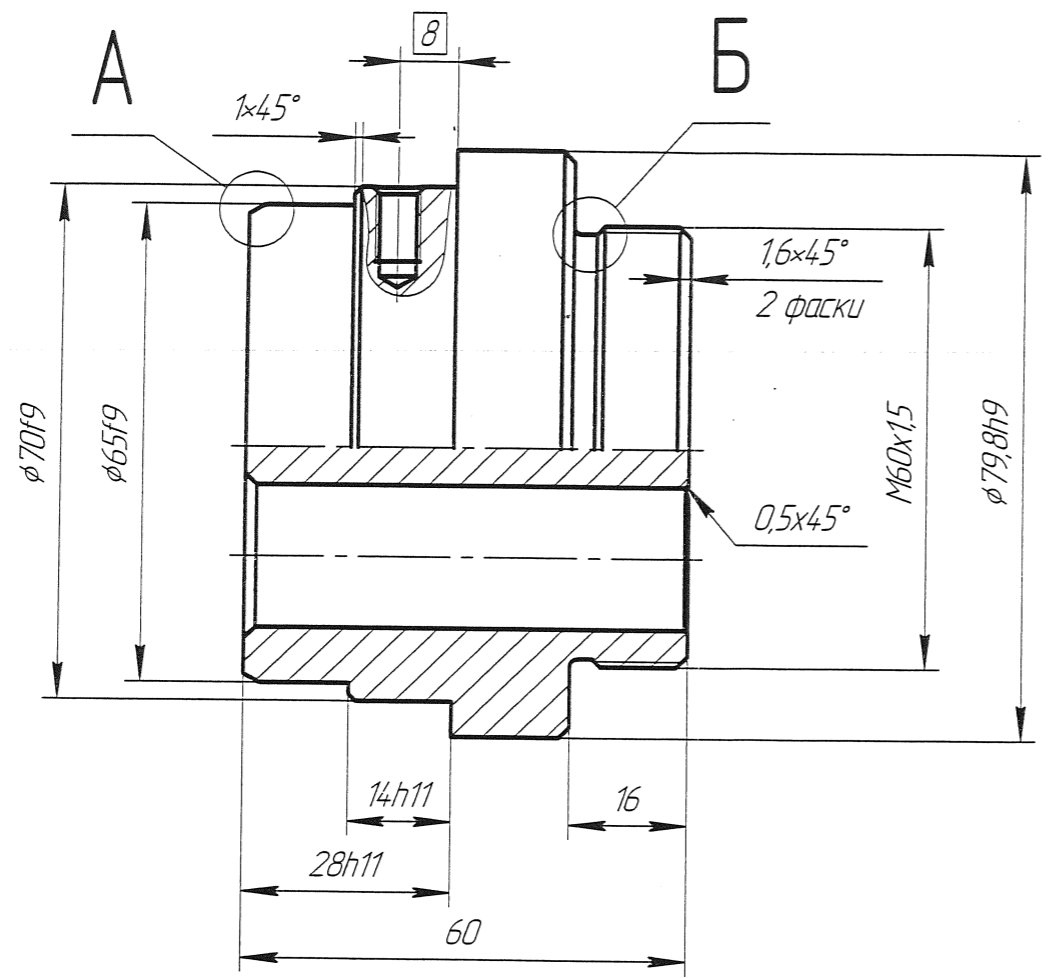
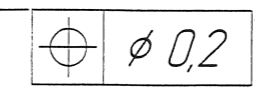


$\sqrt{Ra\ 6,3\ (\checkmark)}$

006251

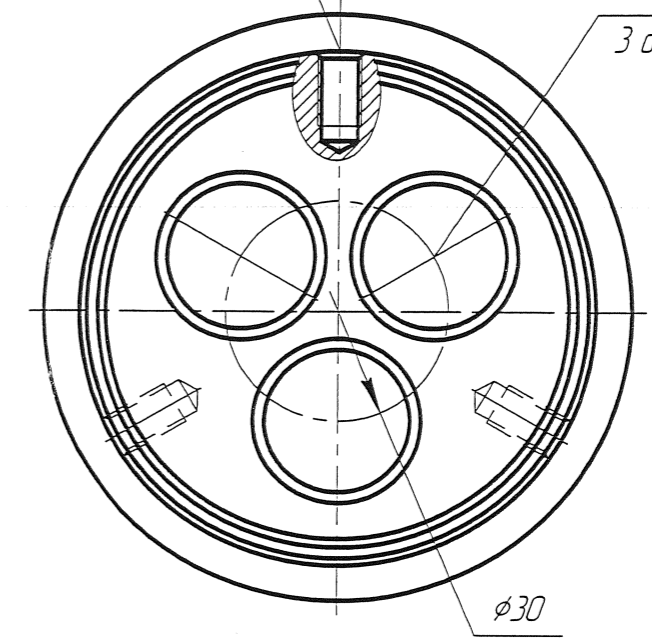


3 отв. M6x10-12/1x45°

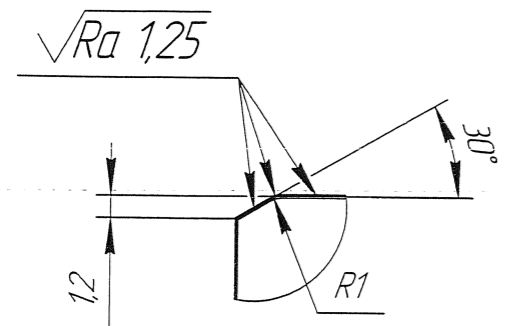


$\phi 19,65H8/1,5x45^\circ$

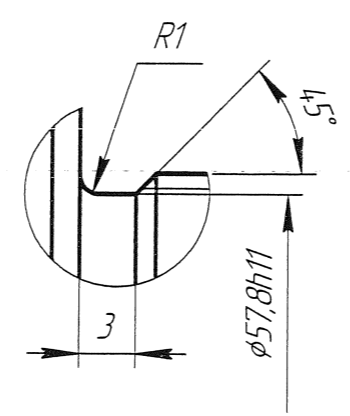
3 отв.



A(2,5:1)



Б(2,5:1)



Общие допуски по ГОСТ 30893.1-т.

Перв. примен.	
Справ. №	
Подп. и дата	
Инд. № дробл.	
Взам. инв. №	
Подп. и дата	
Инд. № подл.	

Втулка	Лист	Масса	Масштаб
	0,1	1,33	1:1
Сталь 12X18H10T ГОСТ 19277-73	Лист	Листов	1