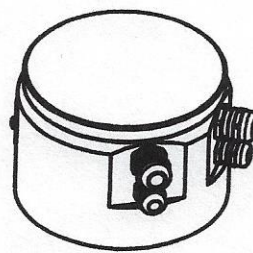
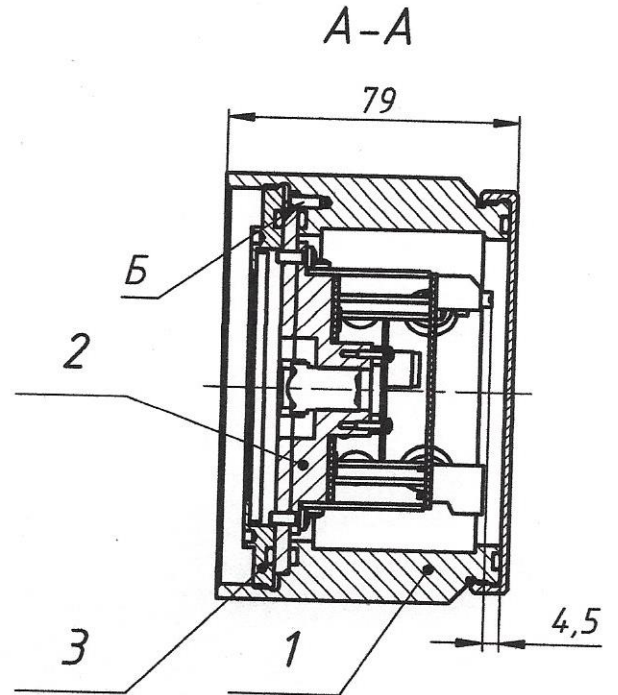
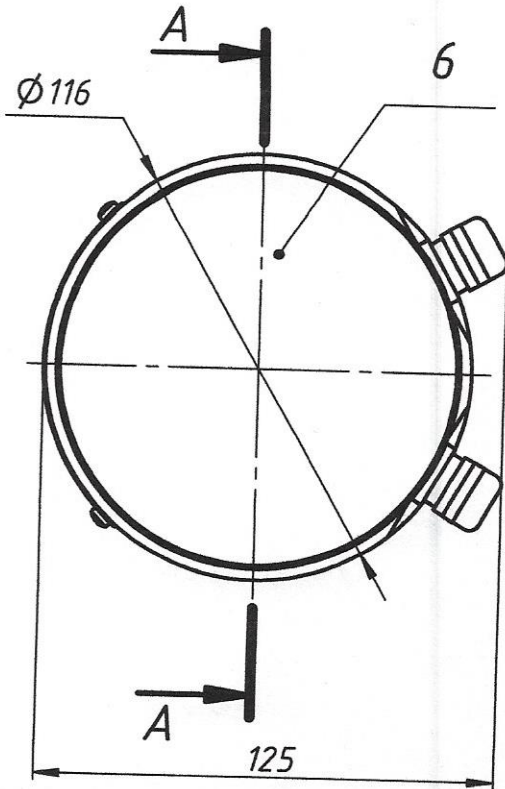


Поз.	Обозначение	Наименование	Кол.
		<u>Документация</u>	
	МНТР-01.200.00 СБ	Сборочный чертеж	
		<u>Сборочные единицы</u>	
1	МНТР-01.210.00 СБ	Основание	1
2	МНТР-01.225.00 СБ	Корпус	1
3	МНТР-01.230.00 СБ	Кожух	1
		<u>Детали</u>	
6	МНТР-01.200.01	Крышка	1
		МНТР-01.200.00	
		ВДЦ	

МНТР-01.200.00 СБ

Перв. примен.
МНТР-01.200.00

Справ. №



1 Размеры для справок.

2 Перед установкой кожуха поз. 3 совместить винт Б основания поз. 1 с пазом в маске корпуса модуля поз. 2.

3 Кольца резиновые, входящие в состав основания поз. 1 и кожуха поз. 3, смазать тонким слоем масла силиконового ПМС-200. Натечи масла на цилиндрических поверхностях удалить.

Подп. и дата

Инв. № дубл.

Взам. инв. №

Подп. и дата

Инв. № подл.

Изм.	Лист	№ докум.	Подп.	Дата
Разраб.		Царев	<i>[Signature]</i>	02.01.2023
Пров.		Медведев	<i>[Signature]</i>	
Т. контр.				
Н. контр.				
Утв.		Медведев	<i>[Signature]</i>	

МНТР-01.200.00 СБ

ВДЦ

Сборочный чертеж

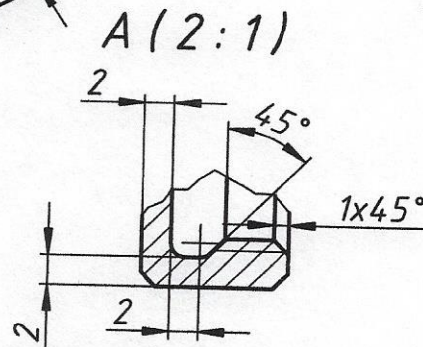
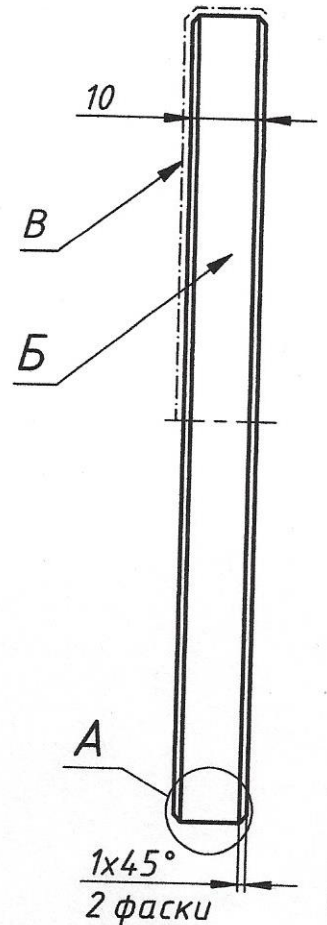
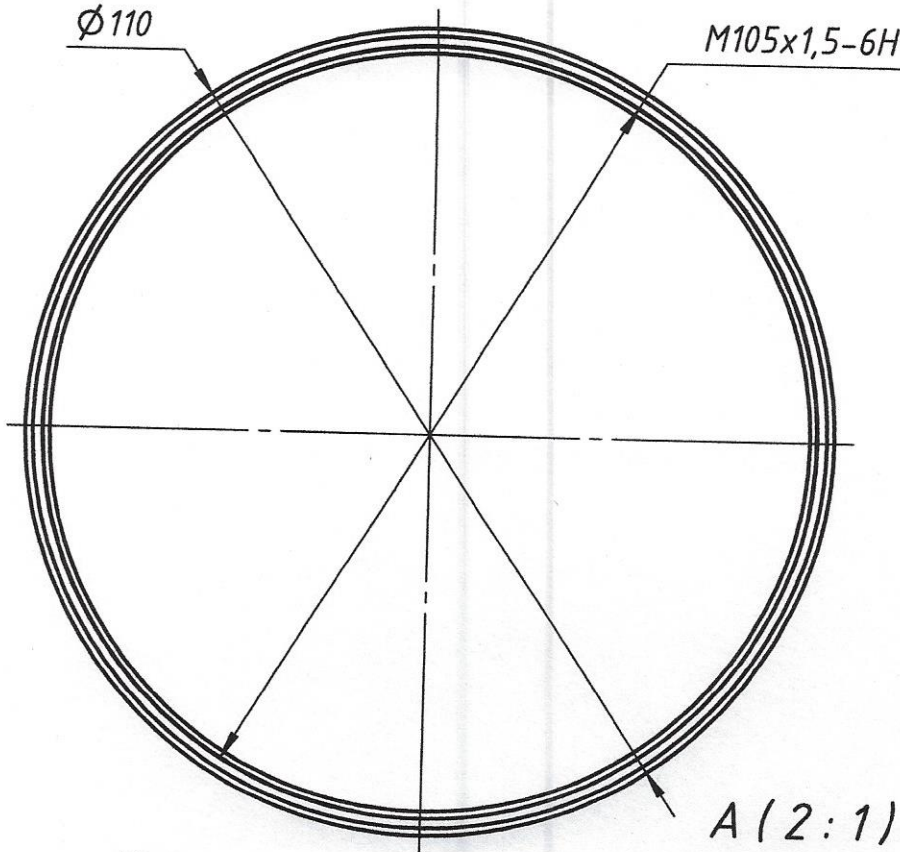
Лит.	Масса	Масштаб
		1:2
Лист	Листов	1

Копировал

Формат А4

МНТР-01.200.01

√ Rz 20



- 1 Неуказанные предельные отклонения размеров: H12, h12, ±IT12/2.
- 2 Неуказанные радиусы 1 мм.
- 3 На поверхности Б - рифление прямое 0,6 ГОСТ 21474-75.
- 4 Покрытие: Ан. Окс. черн.
- 5 Покрытие поверхностей В: двухкомпонентная эпоксидная химически стойкая эмаль Эпохим. Цвет черный матовый (RAL 9005).
Допускается замена при условии сохранения цвета и фактуры.

Инв. № подл.	Подп. и дата			
Взам. инв. №	Инв. № дубл.			
Справ. №	Подп. и дата			
Перв. примен.	МНТР-01.200.00			
Изм.	Лист	№ докум.	Подп.	Дата
Разраб.	Царев			16.07.2023
Пров.	Буюкян			
Т. контр.				
Нач.отд.				
Н. контр.				
Утв.	Медведев			

МНТР-01.200.01

Крышка

Сплав Д16Т
ГОСТ 4784-97

Лист	Масса	Масштаб
		1:1
Лист	Листов	1

Копировал

Формат А4

Формат	Зона	Поз.	Обозначение	Наименование	Кол.	Примечание
				<u>Документация</u>		
A4			MHTR-01.210.00 СБ	Сборочный чертеж		
*			MHTR-01.210.02 ДЭ	Шильдик		*Эл. носит.
				<u>Детали</u>		
A3	1		MHTR-01.210.01	Основание	1	
A4	2		MHTR-01.210.02	Шильдик	1	
				<u>Стандартные изделия</u>		
	5			Винт М3-6x8.48.026 ГОСТ 1476-93	1	
	6			Винт М3х6 DIN 7985	2	
	7			Кольцо 092-098-30 ГОСТ 9833-73	2	
				<u>Прочие изделия</u>		
	10			Ввод кабельный МG12 металл	2	
	11			Ввод кабельный МG16 металл	2	

Инв. №подл.	Подп. и дата			
Взам. инв. №	Инва. №дубл.			
Инд. инв. №	Подп. и дата			
Изм.	Лист	№докум.	Подп.	Дата
Разрад	Царев		[Подпись]	15.01.2023
Пров.	Медведев		[Подпись]	
Т.контр.				
Н.контр.				
Утв.	Медведев		[Подпись]	

MHTR-01.210.00

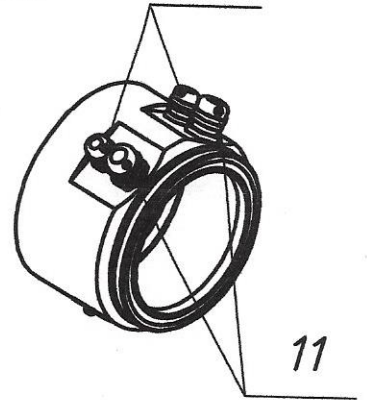
Основание

Лит.	Лист	Листов
		1

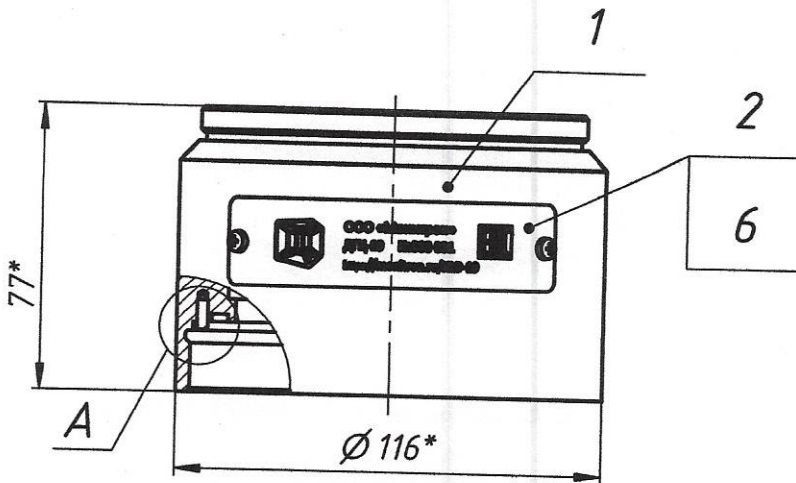
Копировал _____ Формат А4

МНТР-01.210.00 СБ

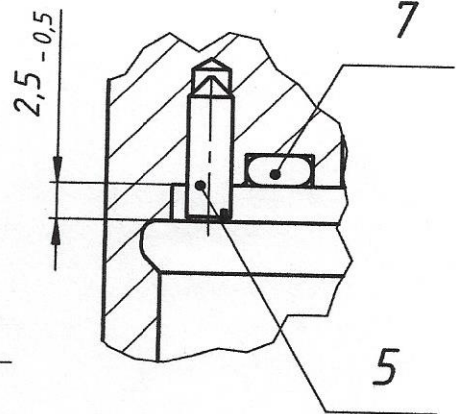
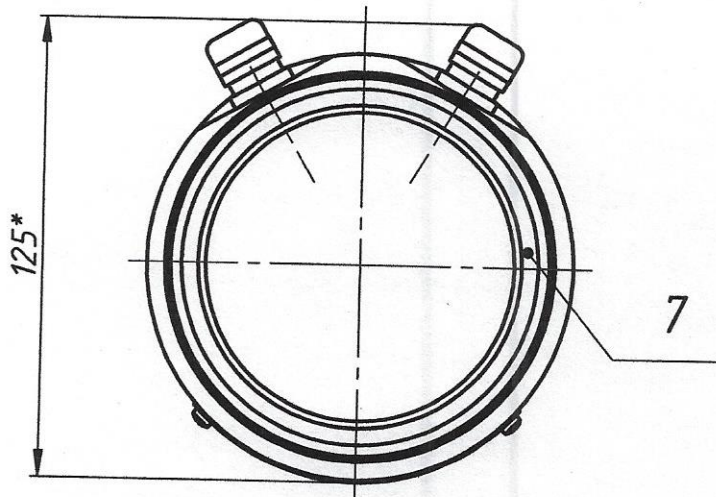
10



11



A (2:1)



- 1 *Размеры для справок.
- 2 Перед установкой с вводов кабельных поз. 10, 11 снять кольца и гайки.
- 3 Вводы кабельные поз. 10, 11 и винт поз. 5 ставить на герметик УТ-32 ТУ 38.105 1386-80.
- 4 Кольца поз. 7 закрепить клеем БФ4 ГОСТ 12172-2016 в точках по месту.

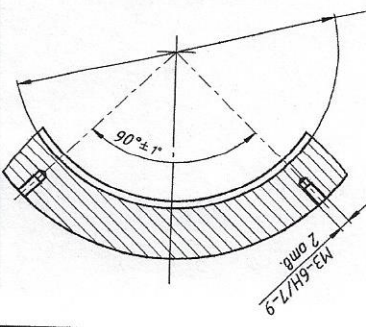
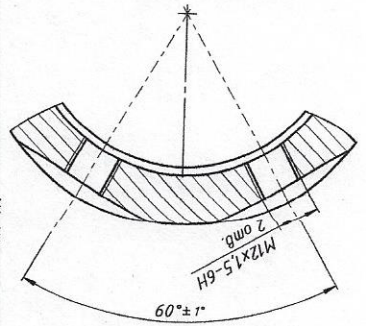
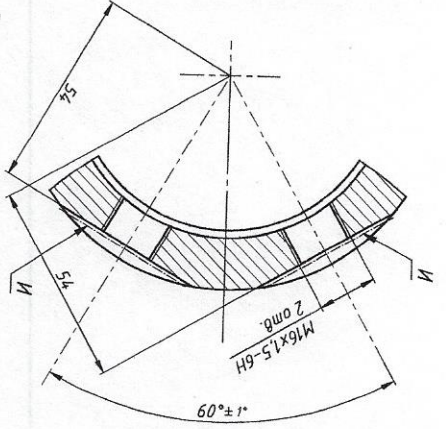
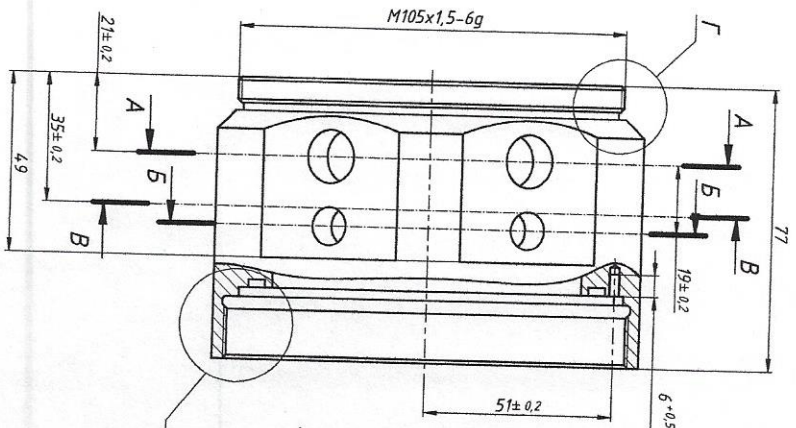
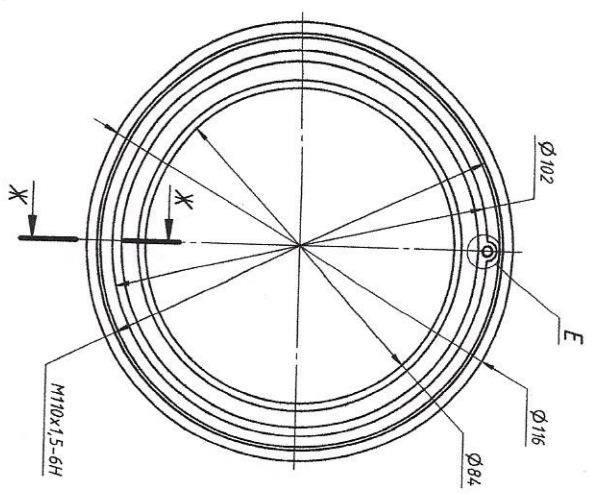
Инв. № подл.	Подп. и дата	Взам. инв. №	Инв. № дубл.	Подп. и дата
Изм. Лист	№ докум.	Подп.	Дата	
Разраб.	Царев	<i>Царев</i>	15.01.2023	
Пров.	Медведев	<i>Медведев</i>		
Т. контр.				
Н. контр.				
Утв.	Медведев	<i>Медведев</i>		

МНТР-01.210.00 СБ

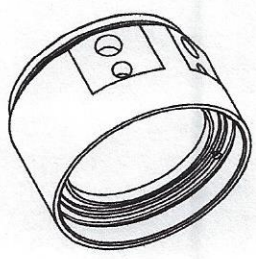
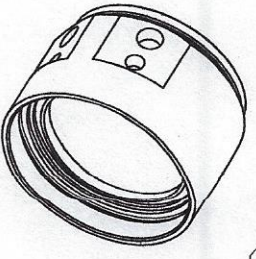
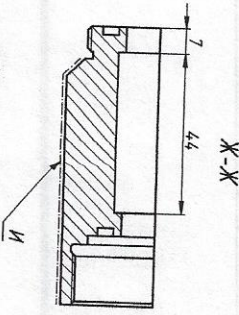
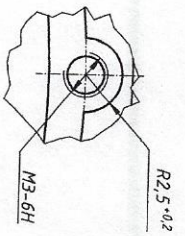
Основание
Сборочный чертеж

Лит.	Масса	Масштаб
		1:2
Лист	Листов	1

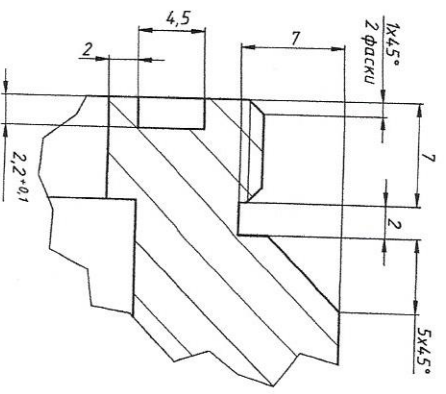
√ Rz 20



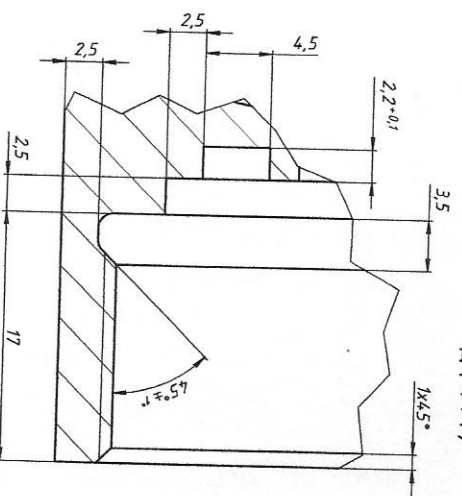
E (4:1)



Г (4:1)



Д (4:1)



- 1 Неуказанные предельные отклонения размеров: Н12, н12, ±IT12/2.
- 2 Неуказанные радиусы: R = 1 мм.
- 3 Покрытие: Ан. Окс. черн.
- 4 Покрытие поверхностей И: двухкомпонентная эпоксидная химически стойкая эмаль Эпохим. Цвет черный матовый (RAL 9005). Должна быть замена при углуби сохранения цвета и фактуры.

Инв. № подл.	Подп. и дата	Взам. инв. №	Инв. № дубл.	Подп. и дата
--------------	--------------	--------------	--------------	--------------

Справ. №	Перв. примен. МНТР-01.210.00
----------	---------------------------------

МНТР-01.210.01		Лист		Масштаб	
Основа		1:1		1	
Труба Д16 Т 120x20		ГОСТ 884-82-79		Копировал	
И. катод		Медведев		Формат А2	

Перв. примен.		Формат	Зона	Поз.	Обозначение	Наименование	Кол.	Примечание
Справ. №	МНТР-01.220.00							
						<u>Документация</u>		
A4					МНТР-01.225.00 СБ	Сборочный чертеж		
						<u>Детали</u>		
A3	1				МНТР-01.225.01	Маска	1	
A3	2				МНТР-01.225.02	Плита	1	
A4	3				МНТР-01.225.04	Рассеиватель	2	
						<u>Стандартные изделия</u>		
	6					Винт М3х8 DIN 7985	2	

Инв. №подл.	Подп. и дата	Взам. инв. №	Инв. №дубл.	Подп. и дата
Изм.	Лист	№докум.	Подп.	Дата
Разраб.	Царев		<i>Царев</i>	15.01.2023
Пров.	Медведев		<i>Медведев</i>	
Т.контр.				
Н.контр.				
Утв.	Медведев		<i>Медведев</i>	

МНТР-01.225.00

Корпус

Лит.	Лист	Листов	
		1	

МНТР-01.225.00 СБ

Перв. примен.
МНТР-01.225.00

Справ. №

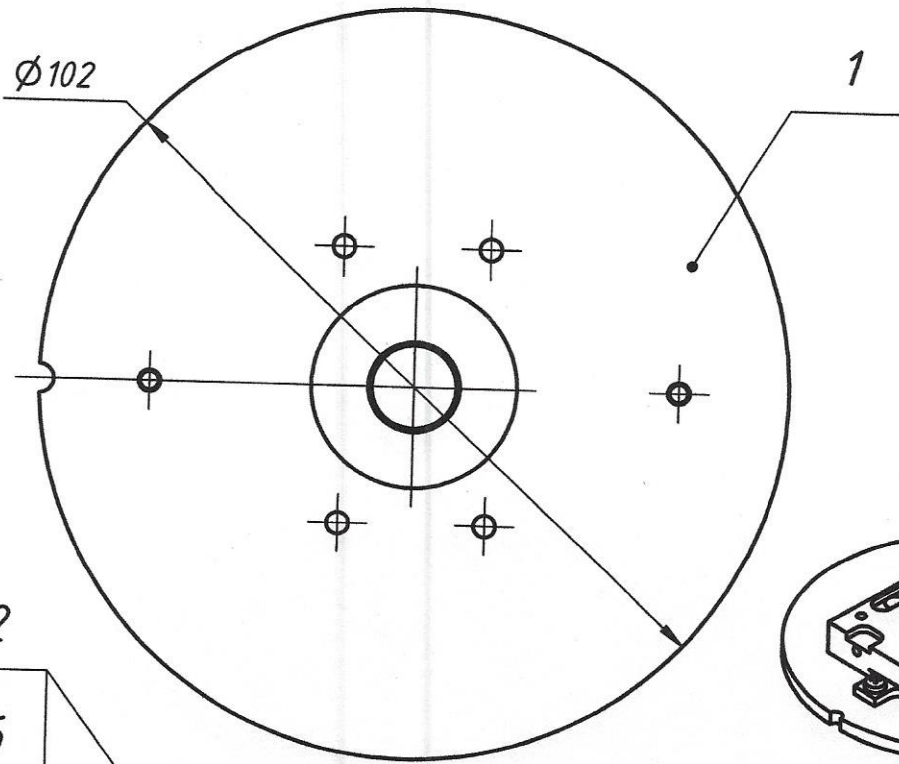
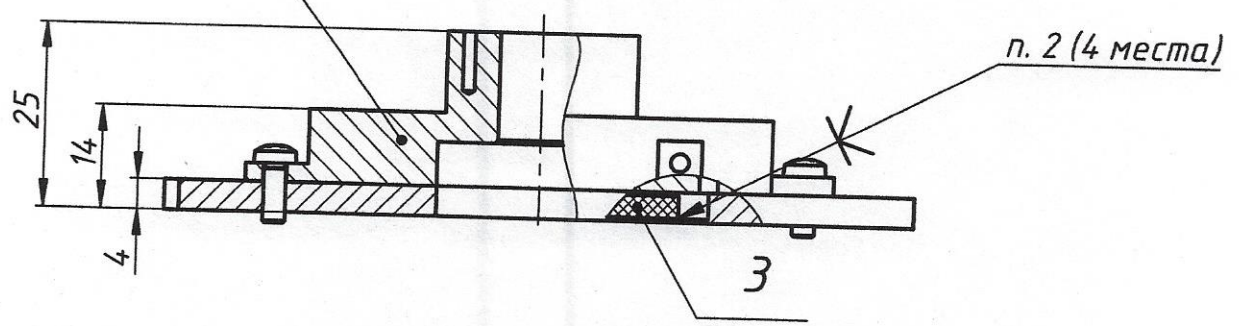
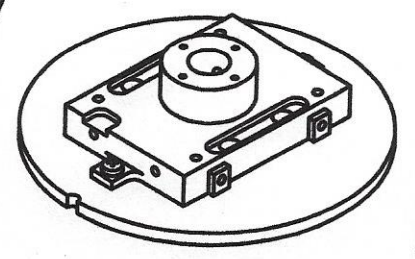


Рис. 1



- 1 Размеры для справок.
- 2 Рассеиватели поз. 3 установить в пазы маски поз. 1 и закрепить по узким торцам герметиком УТ-32 ТУ 38.105 1386-80.
- 3 Плиту поз.2 сориентировать по Рис. 1.

Подп. и дата

Инв. № дубл.

Взам. инв. №

Подп. и дата

Инв. № подл.

Изм.	Лист	№ докум.	Подп.	Дата
Разраб.		Царев	<i>Царев</i>	15.01.2023
Пров.		Медведев	<i>Медведев</i>	
Т. контр.				
Н. контр.				
Утв.		Медведев	<i>Медведев</i>	

МНТР-01.225.00 СБ

Корпус

Сборочный чертеж

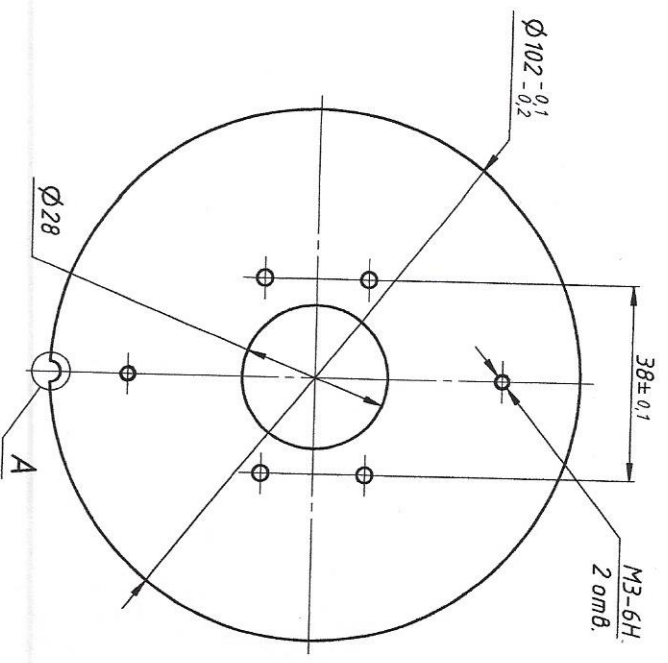
Лит.	Масса	Масштаб
		1:1
Лист	Листов	1

10.52710-ДЛНМ

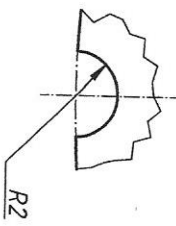
Перв. примен.
МНТР-01.225.00

Справ. №

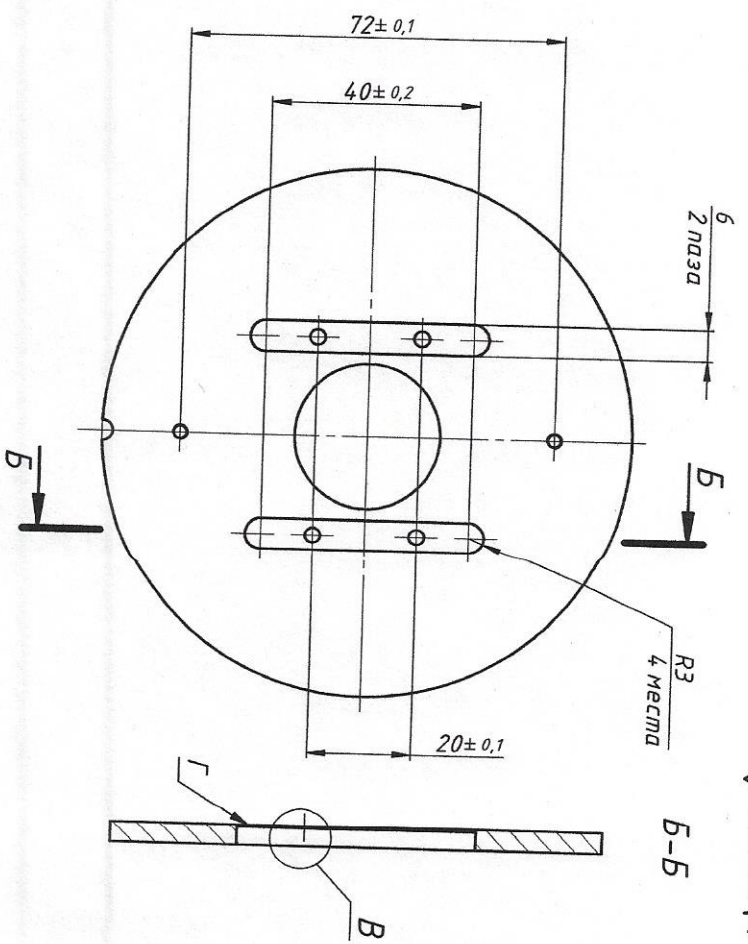
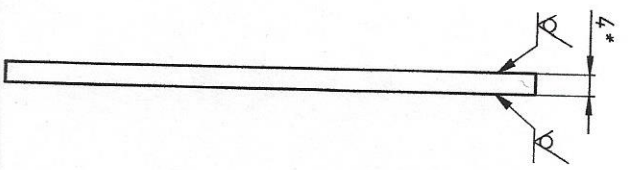
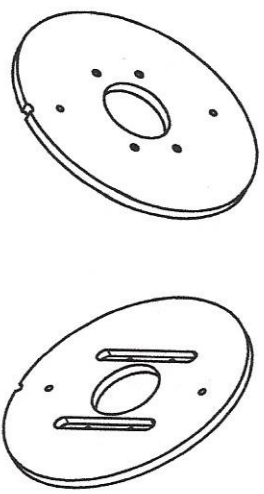
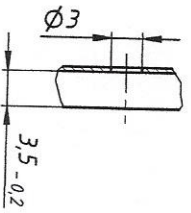
Инв. № подл.	Подп. и дата	Взам. инв. №	Инв. № дубл.	Подп. и дата



A (4:1)



B (2:1)
4 места



R3
4 места

B-B

$\sqrt{Rz 20(V)}$

- 1*Размер для справок.
- 2 Неуказанные предельные отклонения размеров: H12, h12, ±IT12/2.
- 3 Кромки отверстий $\Phi 3$ на плоскости Г не шлифовать.
- 4 Покрытые: Ан. Окс. черн.

Изм.	Лист	№ док-м.	Подп.	Дата
Резерв.	Царев			22.02.2022
Пров.	Будякин			
Г. контр.				
Нач. отд.				
Н. контр.				
Упр.	Медведев			

МНТР-01.225.01		Лист 4 из 4	
Маска		ГОСТ 21631-76	
Лист	Масса	Листов	Масштаб
		1	1:1

Копировал

Формат А3

20.5272.10-ДЛНМ

Перв. примен.
МНТР-01.225.00

Справ. №

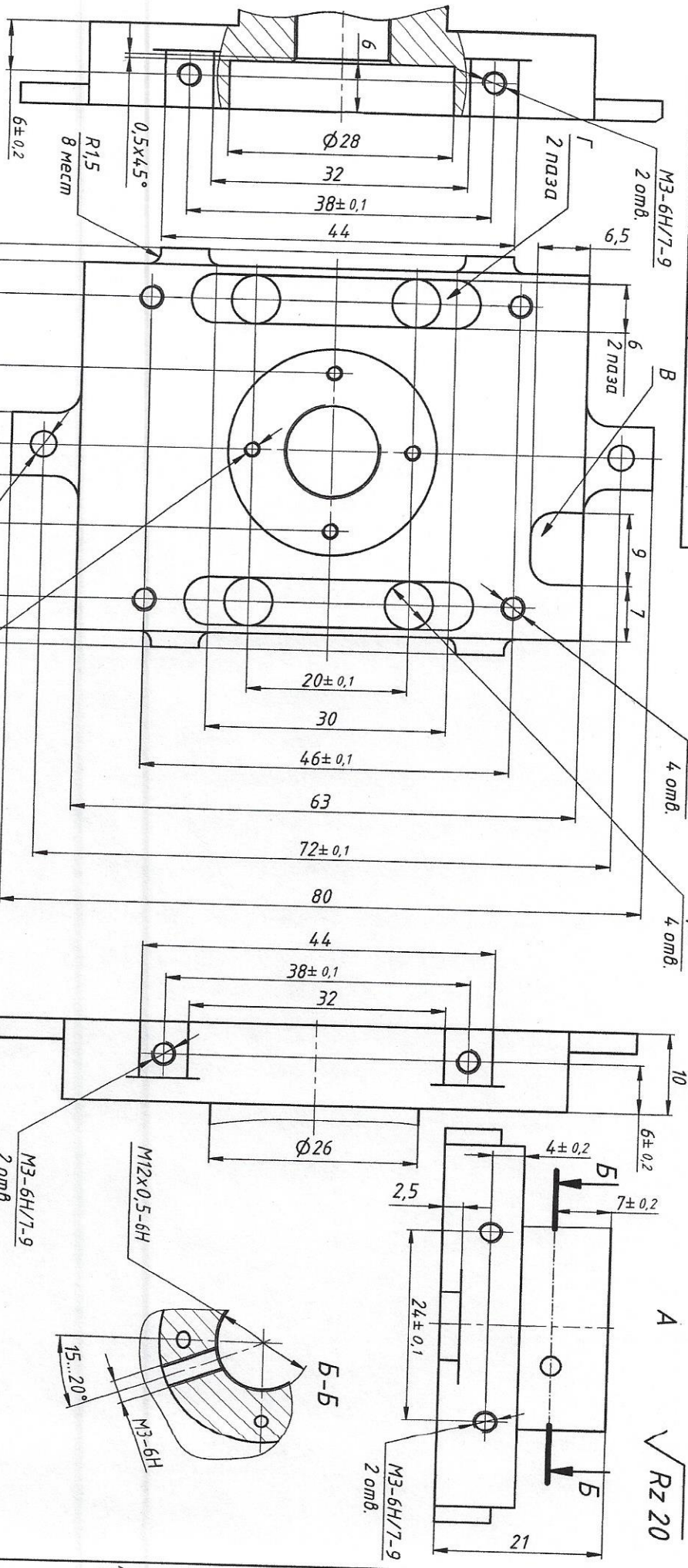
Подп. и дата

Инв. № дубл.

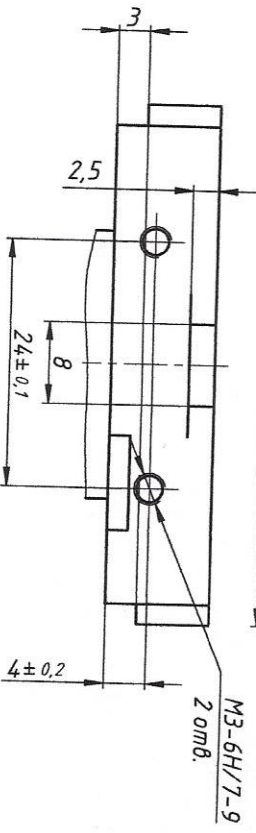
Взам. инв. №

Подп. и дата

Инв. № подл.



- 1 Неуказанные предельные отклонения размеров: H12, h12, ±IT12/2.
- 2 Неуказанные радиусы скруглений 3 мм.
- 3 Глубина пазов В, Г - $2 \pm 0,1$ мм.
- 4 Покрытие: Ан. Окс. черн.



2

2

1

Изм.	Лист	№ док.	Подп.	Дата
Разраб.	Щаев			01/04/2023
Пров.	Букьян			
Г. контр.				
Нач. отд.				
Н. контр.				
Упр.	Медведев			

МНТР-01.225.02		
Плита		
Сплав	Д16Т	
ГОСТ 4784-2019		
Лист	Масса	Масштаб
1		2:1
Лист	Листов	
1	1	

1 Копировал

Формат А3

√ Rz 20

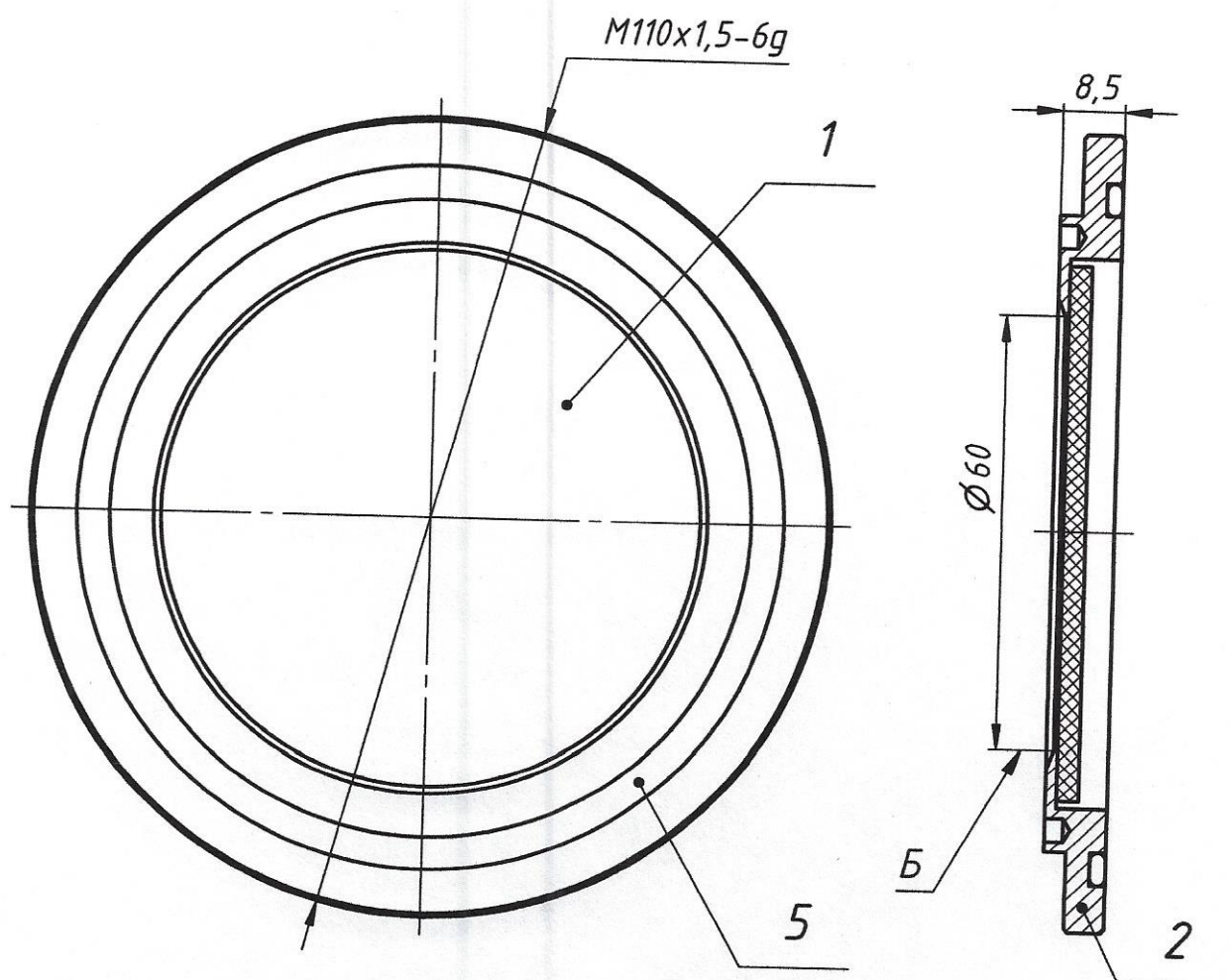
A

Поз.	Обозначение	Наименование	Кол.
		<u>Документация</u>	
	МНТР-01.230.00 СБ	Сборочный чертеж	
		<u>Сборочные единицы</u>	
		<u>Детали</u>	
1	Стекло (не комплектовать)		1
2	МНТР-01.230.01	Кожух	1
		МНТР-01.230.00	
		Кожух	

МНТР-01.230.00 СБ

Перв. примен.
МНТР-01.230.00

Справ. №



- 1 Размеры для справок.
- 2 Стекло защитное поз. 1 ставить на герметик УТ-32 ТУ 38.105 1386-80. Не допускаются следы герметика внутри диаметра Б.
- 3 Кольцо поз. 5 закрепить клеем БФ4 ГОСТ 12172-2016 в точках по месту.

Инв. № подл.	Подп. и дата	Взам. инв. №	Инв. № дубл.	Подп. и дата
Изм. Лист	№ докум.	Подп.	Дата	
Разраб.	Царев	<i>[Signature]</i>	06.01.2023	
Пров.	Медведев	<i>[Signature]</i>		
Т. контр.				
Н. контр.				
Утв.	Медведев	<i>[Signature]</i>		

МНТР-01.230.00 СБ

Кожух

Сборочный чертеж

Лит.	Масса	Масштаб
		1:1
Лист 1	Листов 1	

1.0.02.10-ДЛНМ

Перв. примен.
МНТР-01.230.00

Справ. №

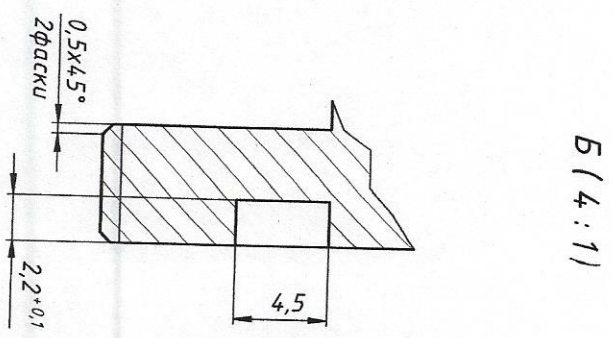
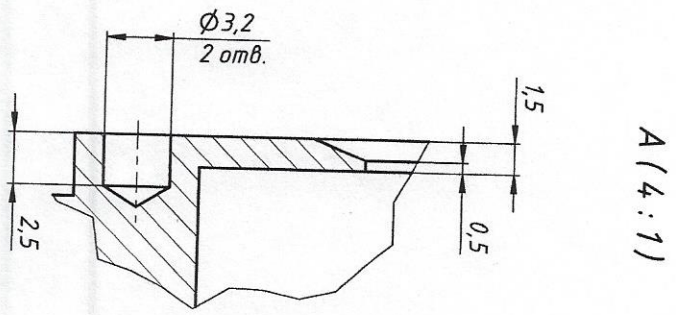
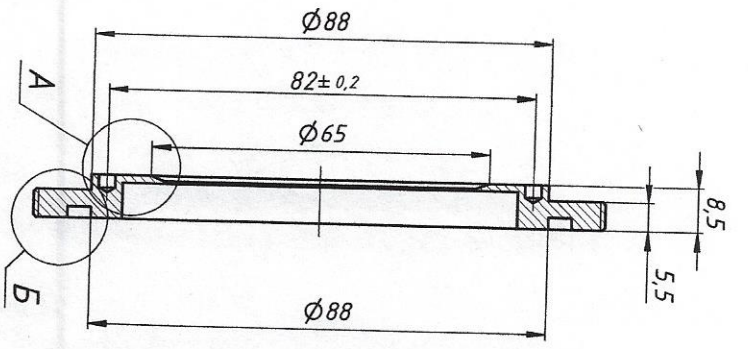
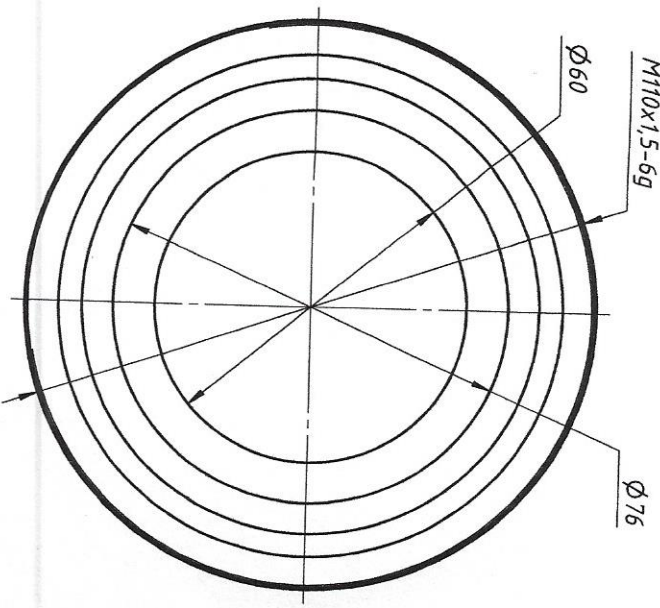
Подп. и дата

Инв. № дубл.

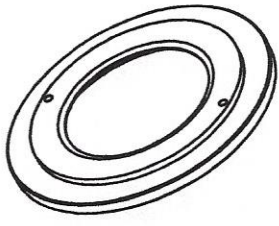
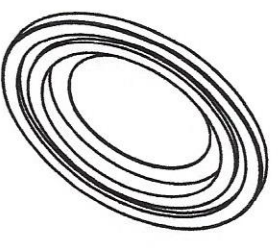
Взам. инв. №

Подп. и дата

Инв. № подл.



√ Rz 20



1 Неуказанные предельные отклонения размеров: Н12, н12, F IT12/12.
2 Покрытие: Ан. Окс. черн.

Изм.	Лист	№ док-м.	Подп.	Дата
Разраб.	Царев			06.01.2023
Проб.	Буюкян			
Т. контр.				
Нач. отд.				
Н. контр.				
Умб.	Медведев			

МНТР-01.230.01

Кожух

Справ Д16Т ГОСТ 4.784-2019

Лист	Масса	Масштаб
1		1:1
Листов		1

Копиробал

Формат А3