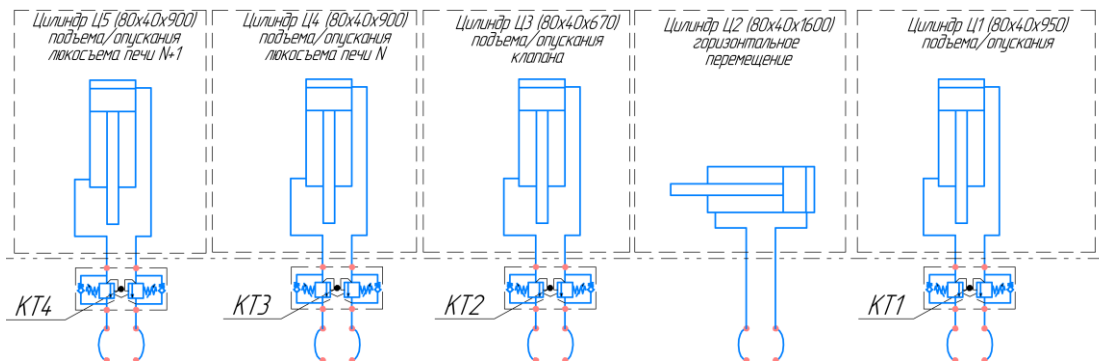
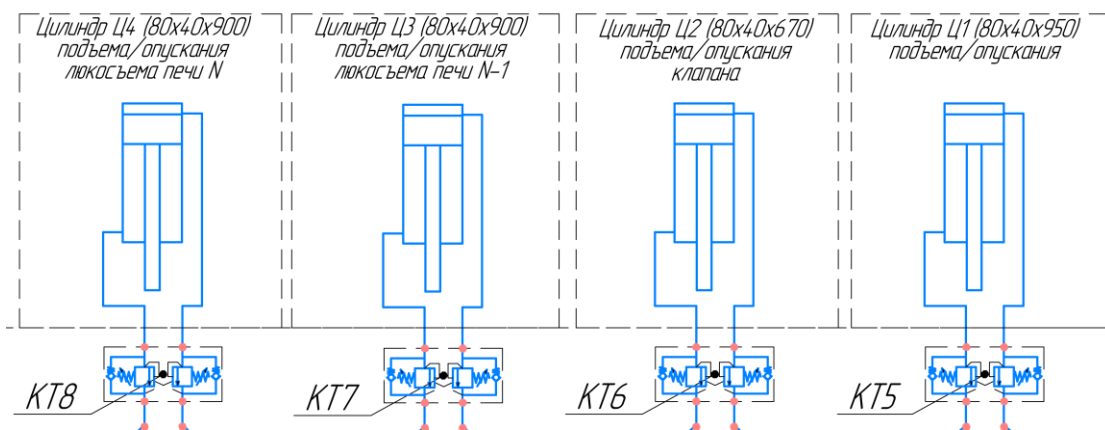


9 гидроцилиндров

ГК01 Газоперпускное колено 1 подвижное (машинная сторона)



ГК02 газоперпускное колено 2 неподвижное (коксовая сторона)



КТ1...КТ8	Клапан тормозной VBCD		$P_{max}=31,5 \text{ МПа}$
		8	$Q_{max}=80 \text{ л/мин}$