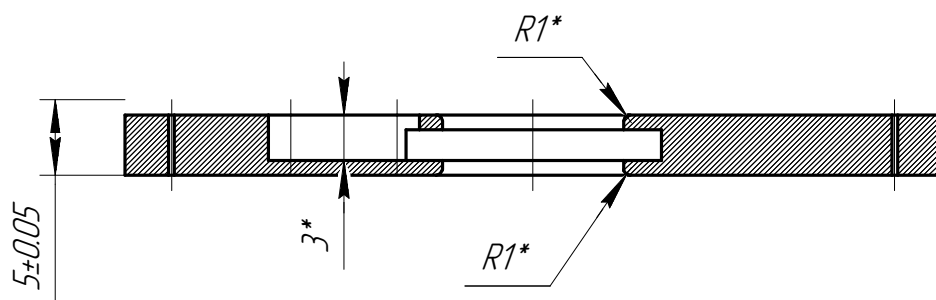
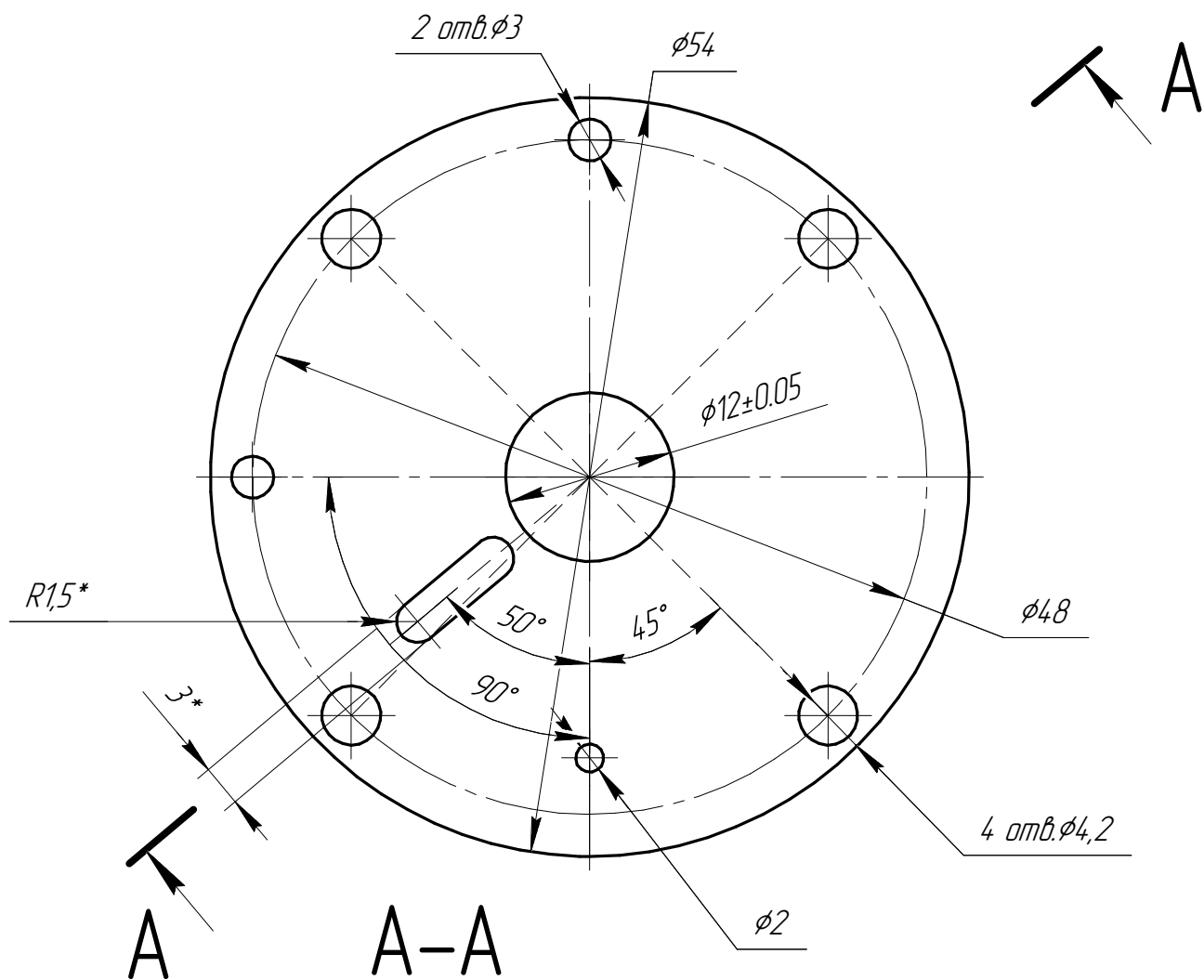


РГВН.66711.010.10

Перв. примен.

Справ. №



1. Общие отклонения по ГОСТ30893.1-22: H7, h7, $\pm It 10/2$
2. Острые кромки притупить фаской или радиусом 0,2 мм
3. *Размеры обеспечивает инструмент

Подп. и дата

Инв. № дудл

Взам. инв. №

Подп. и дата

Инв. № подл.

РГВН.66711.010.10

Изм.	Лист	№ докум.	Подп.	Дата
Разраб.				
Пров.				
Т.контр.				
И.контр.				
Утв.				

Проставка 4

Сталь 10 ГОСТ 1050-2013

Лит.	Масса	Масштаб
	0,06	2:1
Лист	Листов	1