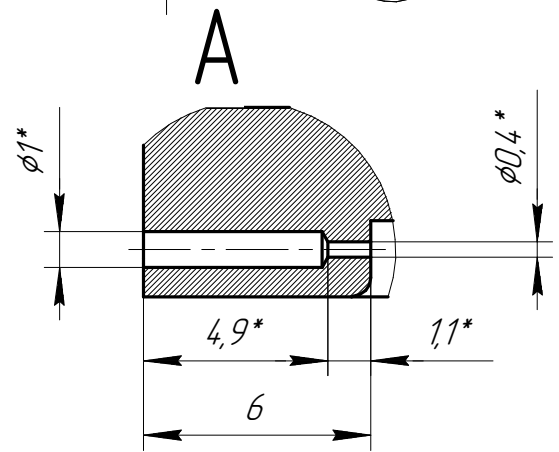
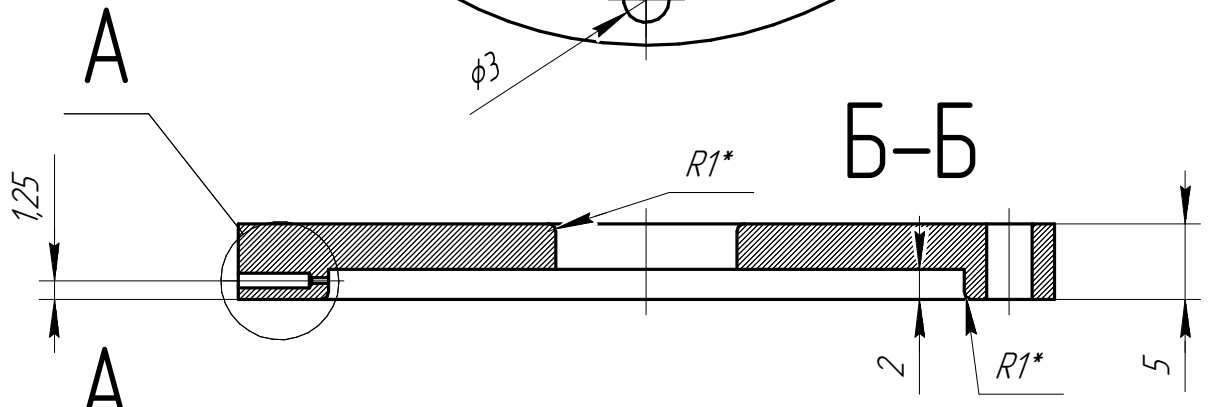
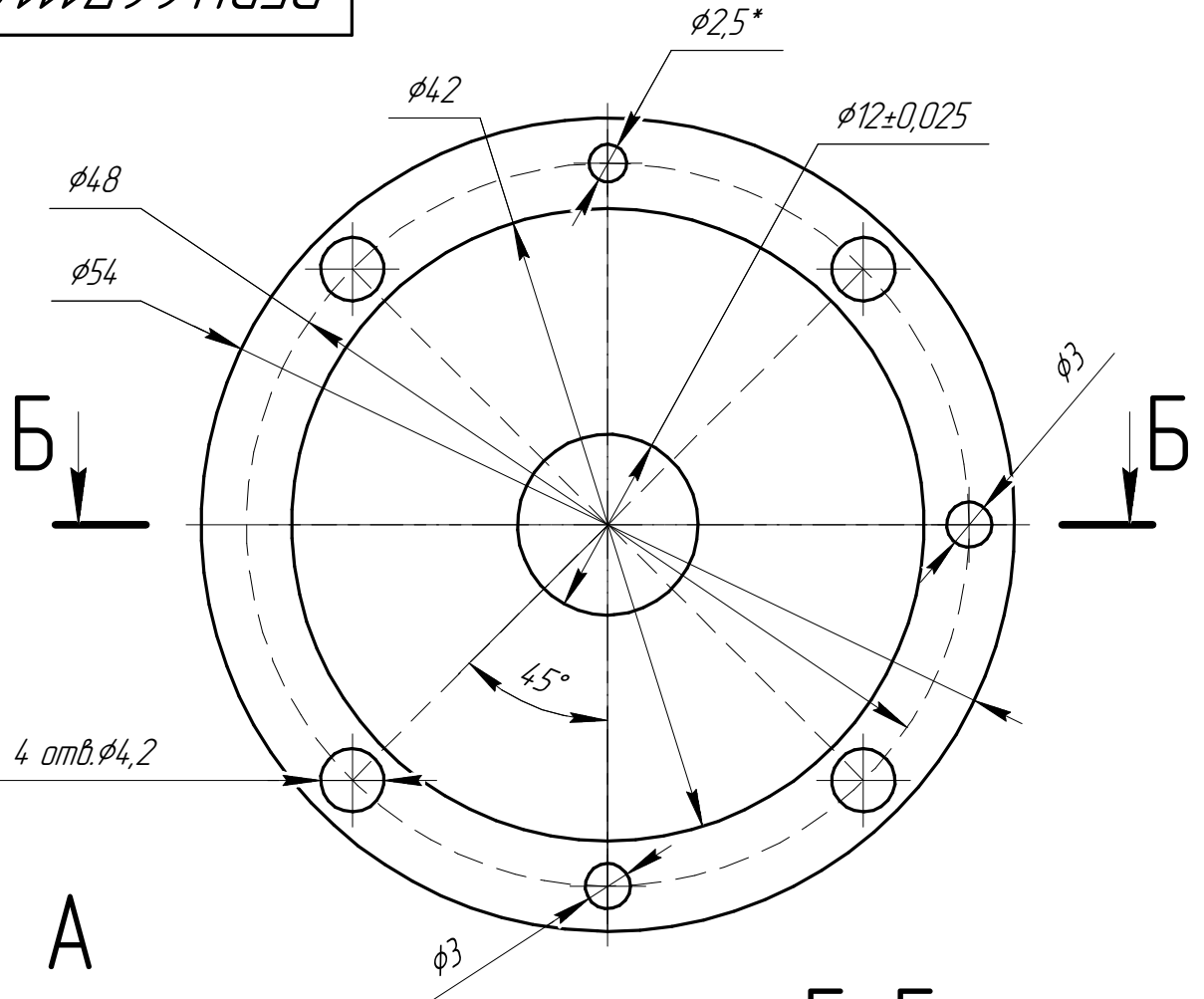


РГВН.66711.010.08

√Ra3.2

Перв. примен.

Справ. №



1. Общие допуски по ГОСТ 30893.1-22: H7, h7, ±It10/2
2. Острые кромки притупить фаской или радиусом 0,2 мм
3. Внутренние углы обеспечивается инструментом радиусом 0,1 мм

Подп. и дата

Изм. № дробл.

Взам. инв. №

Подп. и дата

Изм. № подл.

Изм.	Лист	№ докум.	Подп.	Дата
Разраб.				
Пров.				
Т.контр.				
Н.контр.				
Утв.				

РГВН.66711.010.08

Проставка 2

Д16 ГОСТ 4784-2019

Лит.	Масса	Масштаб
	0,02	2:1
Лист	Листов	1