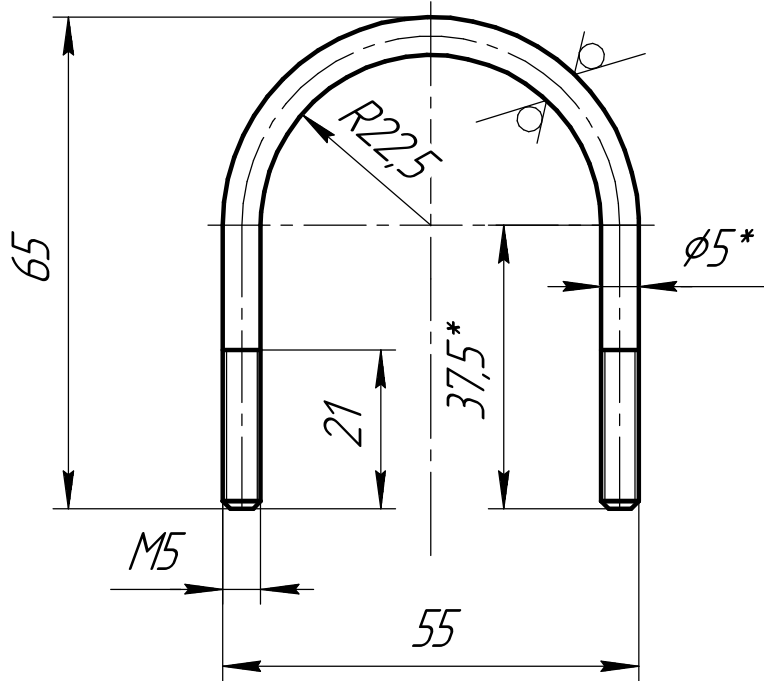


НДСА.014.01.11.00.03

①  $\sqrt{Ra\ 6,3\ (\checkmark)}$



- ①
- \* Размеры для справок.
  - Неуказанные предельные отклонения  $H14, h14, \pm \frac{IT14}{2}$ .
  - Длина развертки  $l=154$  мм.

Ревизия 1

НДСА.014.01.11.00.03

					Скоба	Лит.	Масса	Масштаб
1	1316	Васильева		16.03.2023			0,024	1:1
Изм.	Лист	№ докум.	Подп.	Дата				
Разраб.		Волкова		22.01.2020				
Проб.						Лист	Листов	
Т.контр.								
И.контр.					Сталь 12Х18Н10Т ГОСТ 5632-2014			ЭСТО
Утв.								

Перв. примен.

Справ. №

Подп. и дата

Инв. № докл.

Взам. инв. №

Подп. и дата

Инв. № подл.