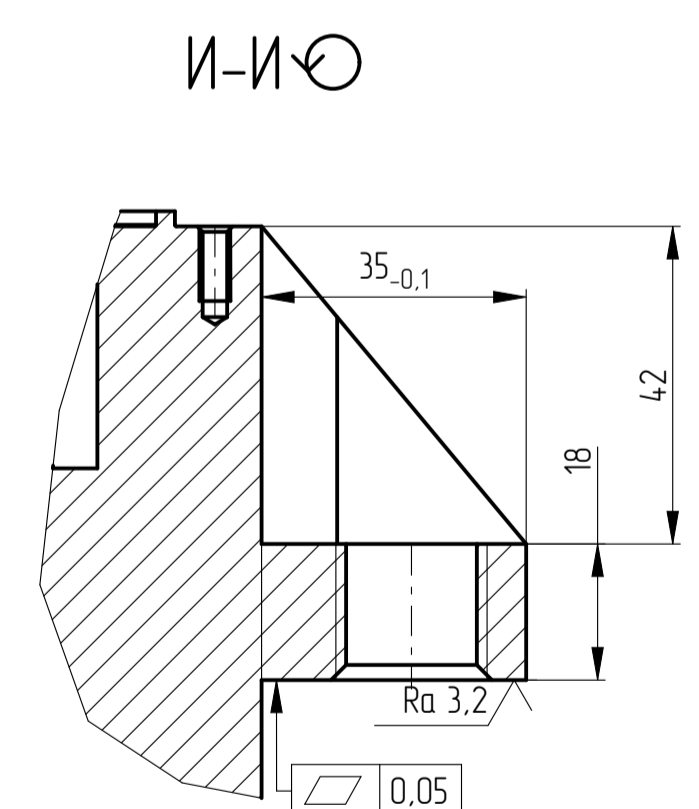
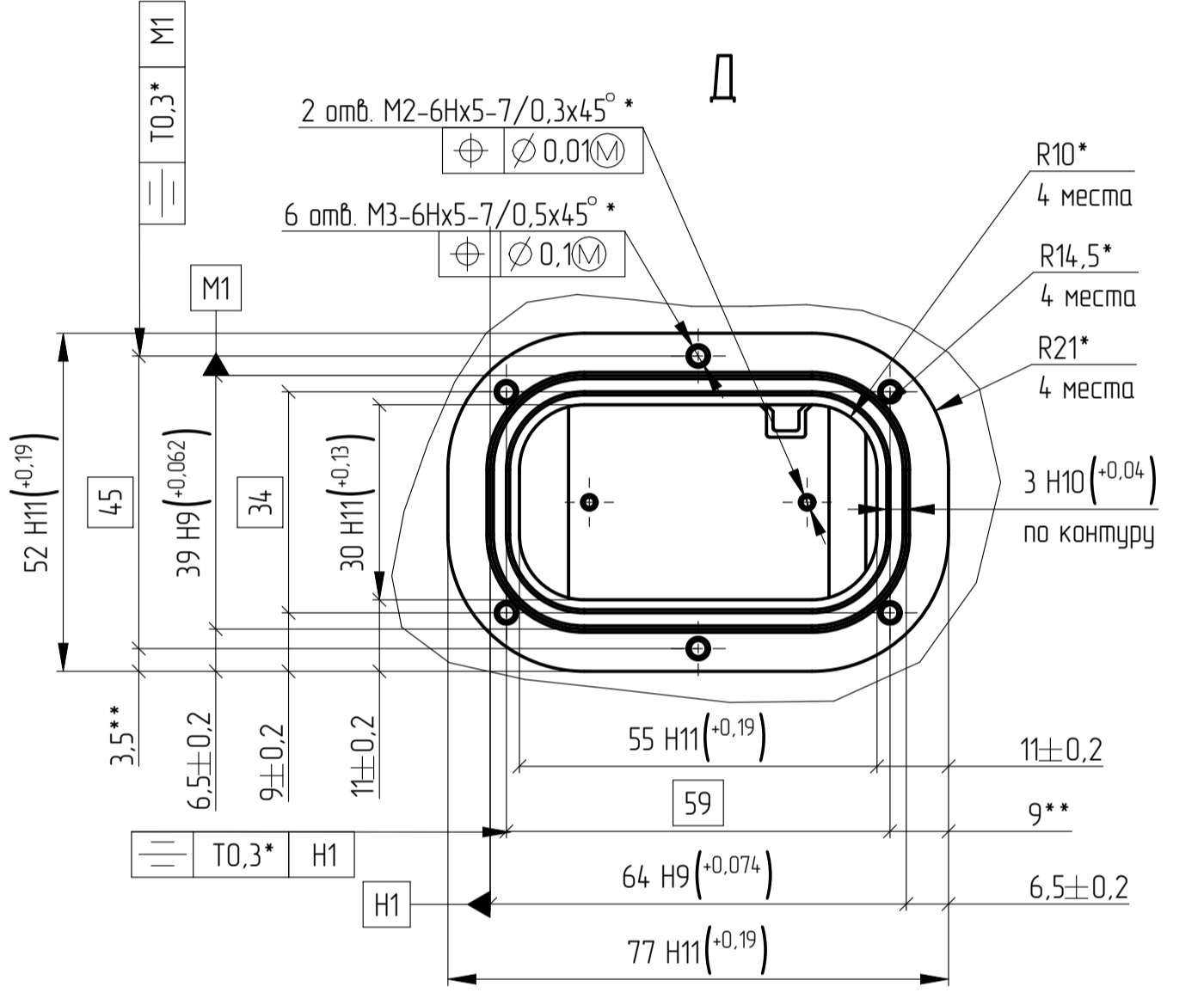
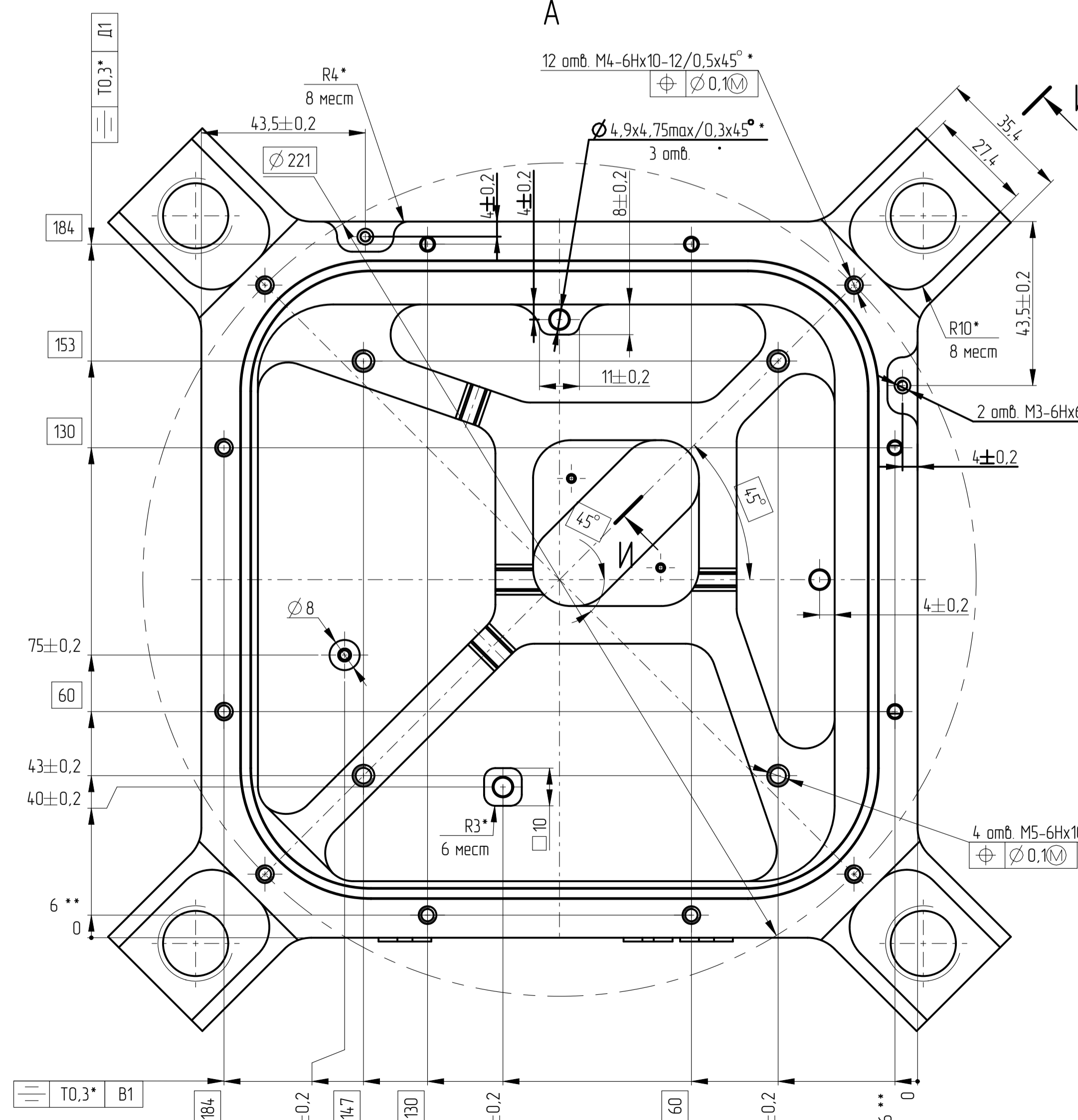
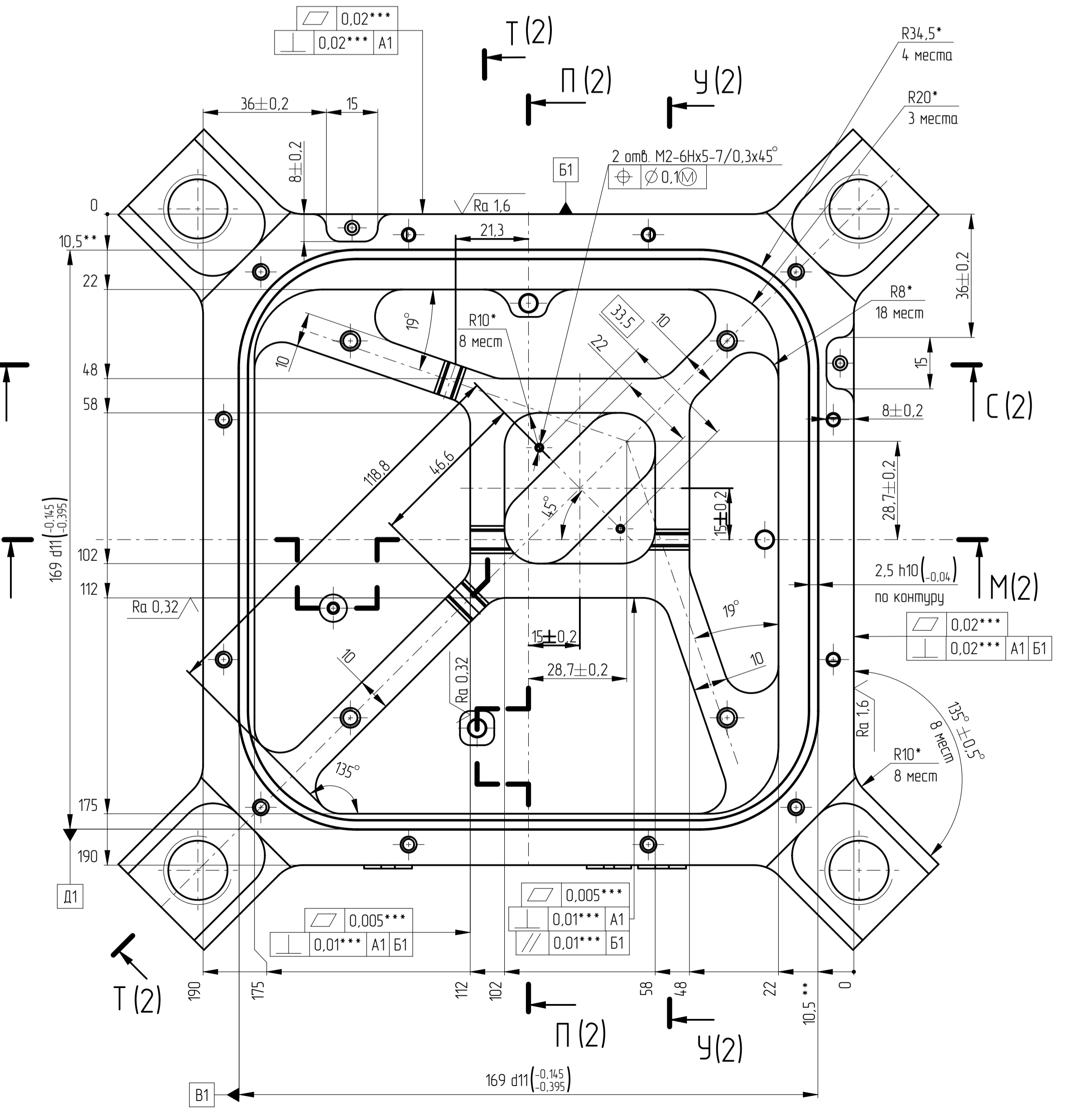
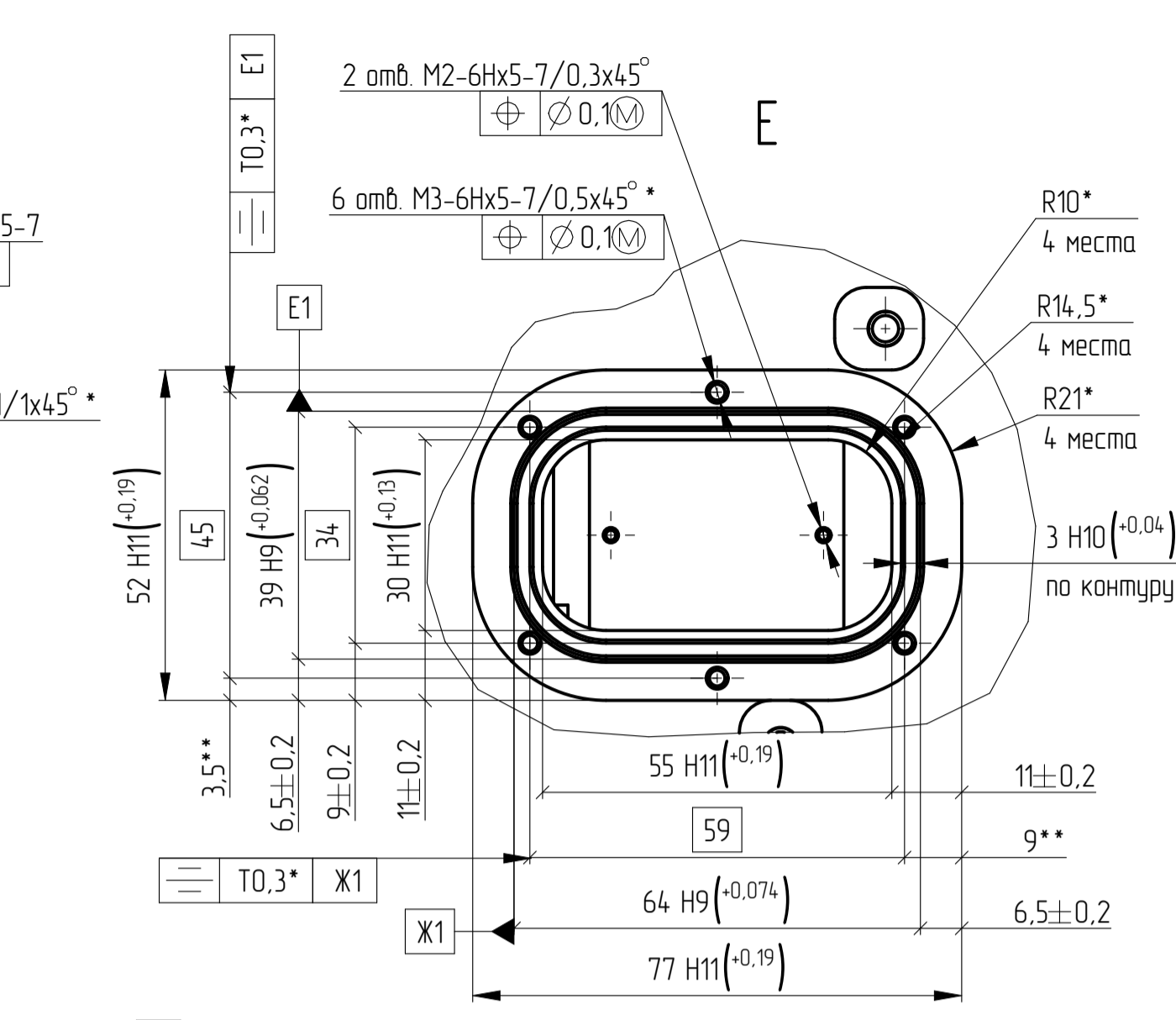
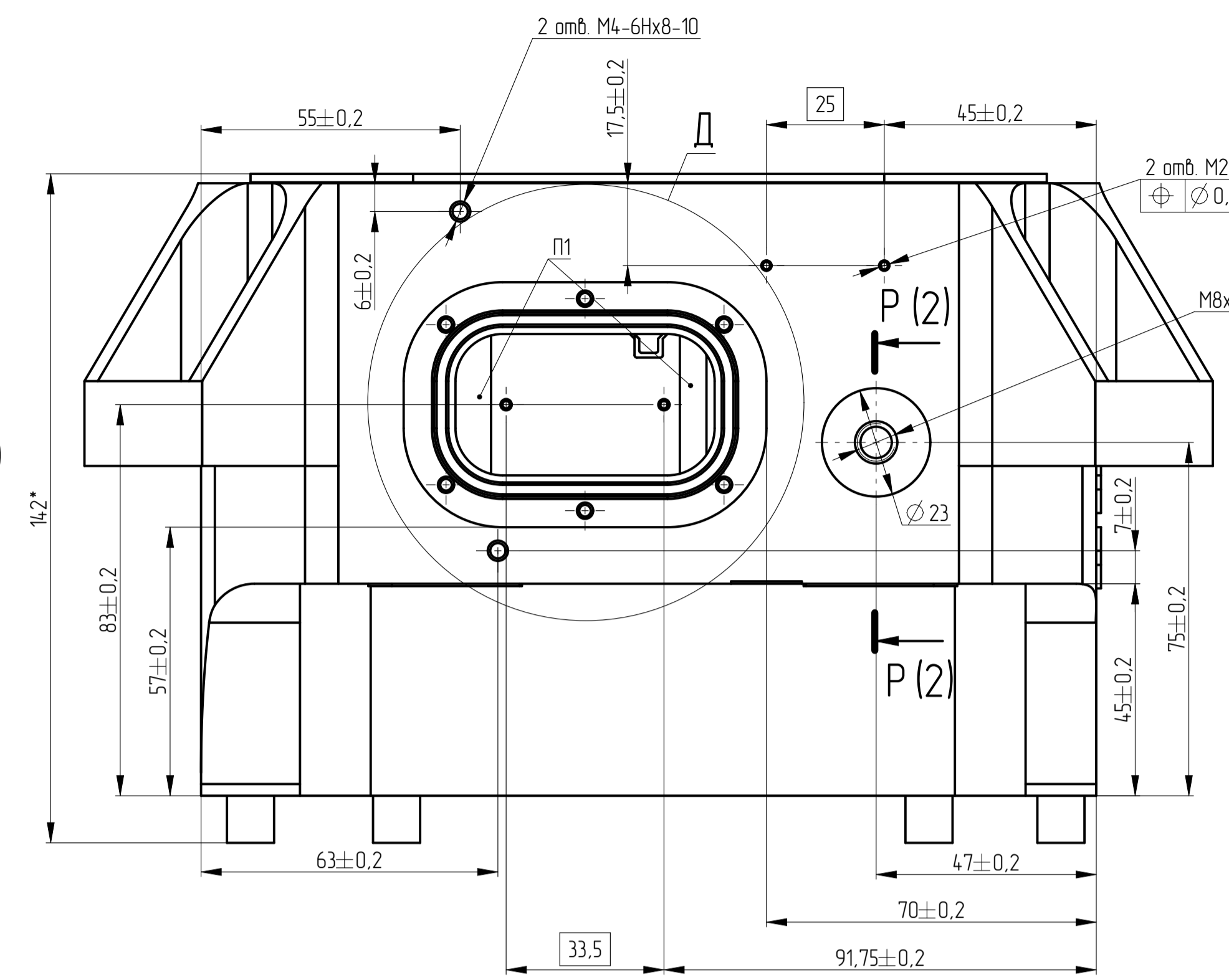
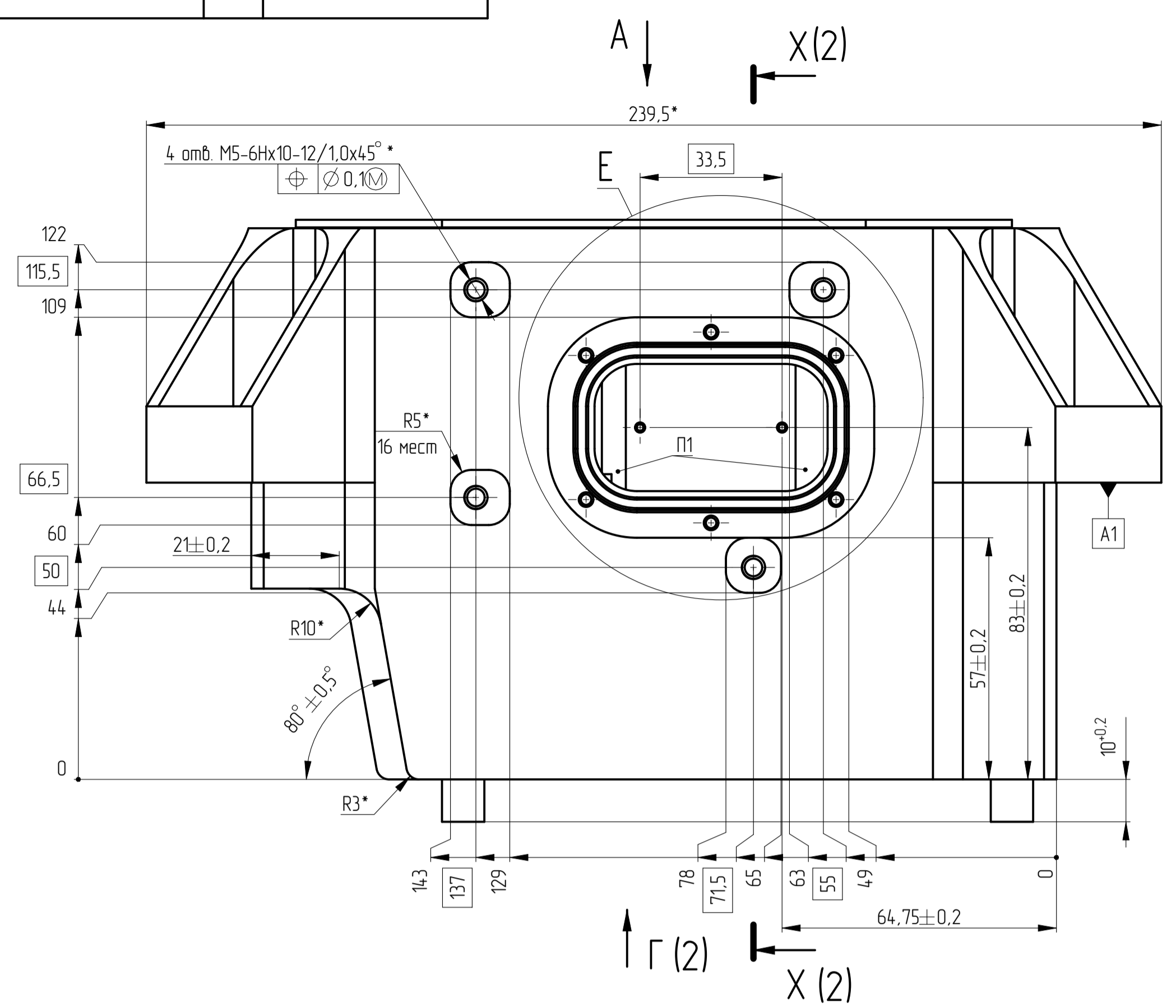
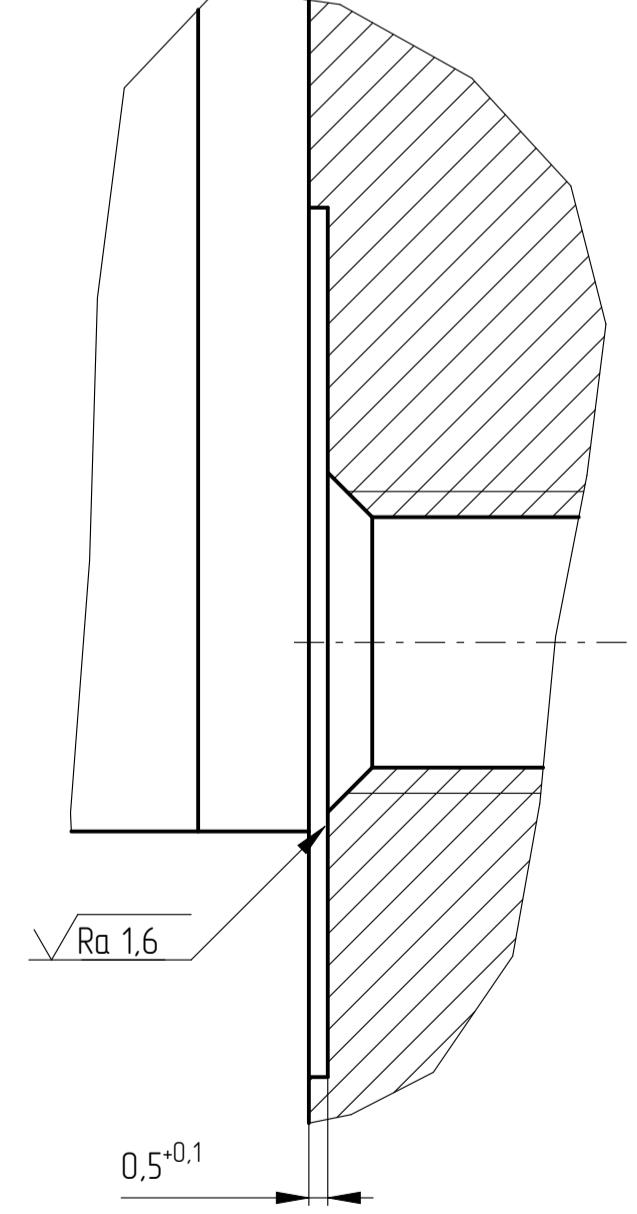
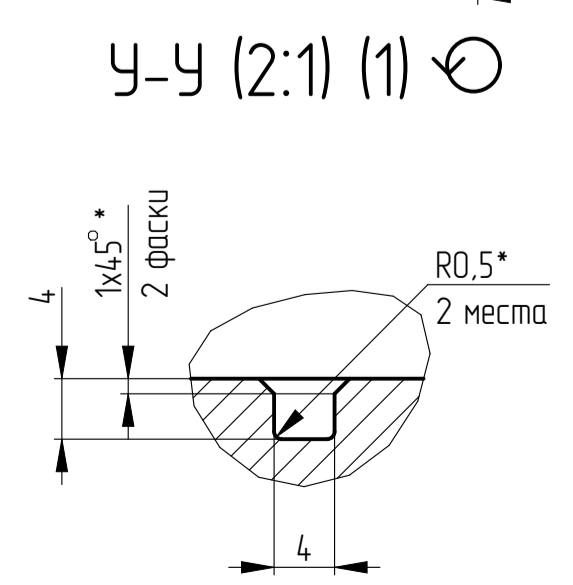
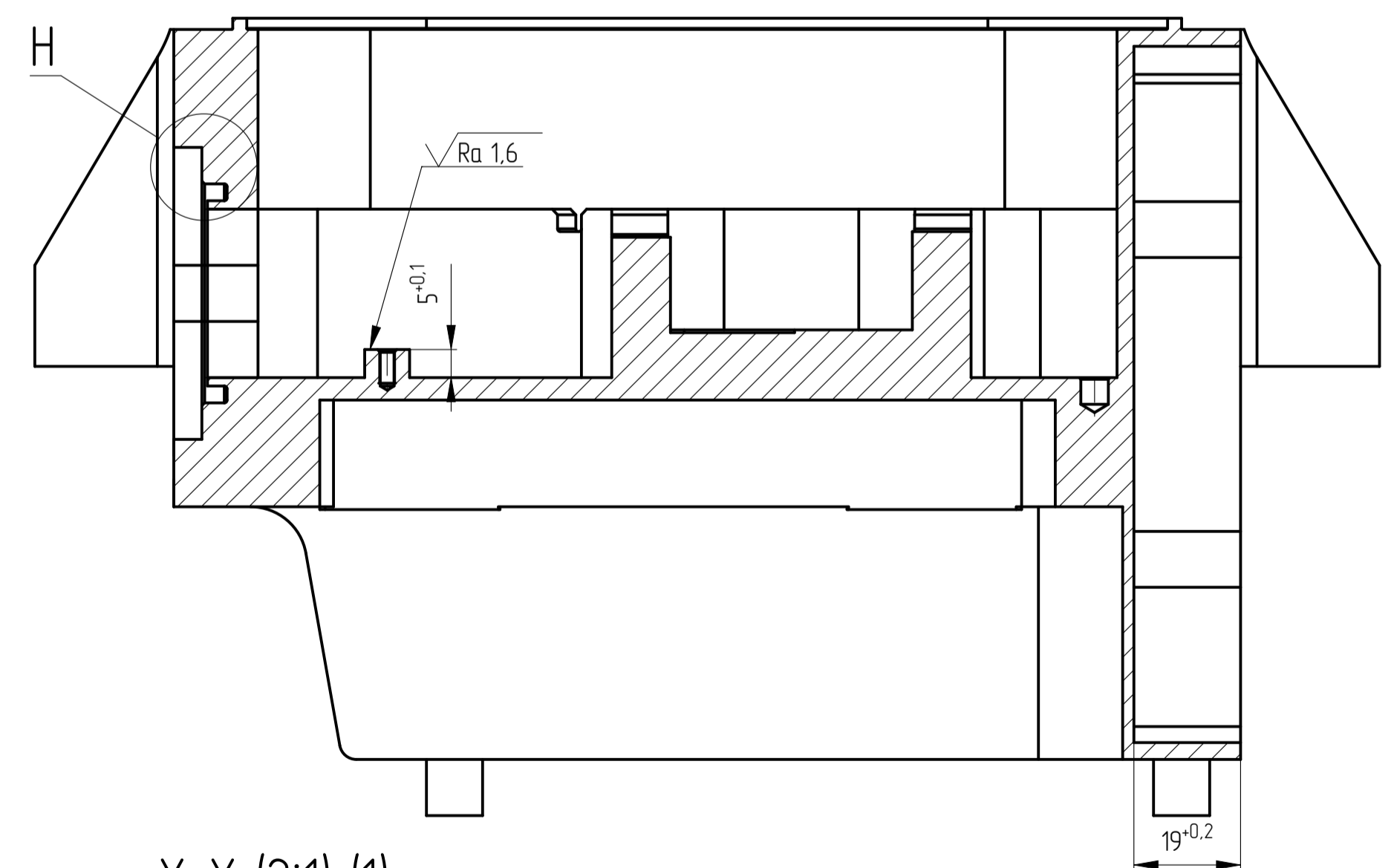
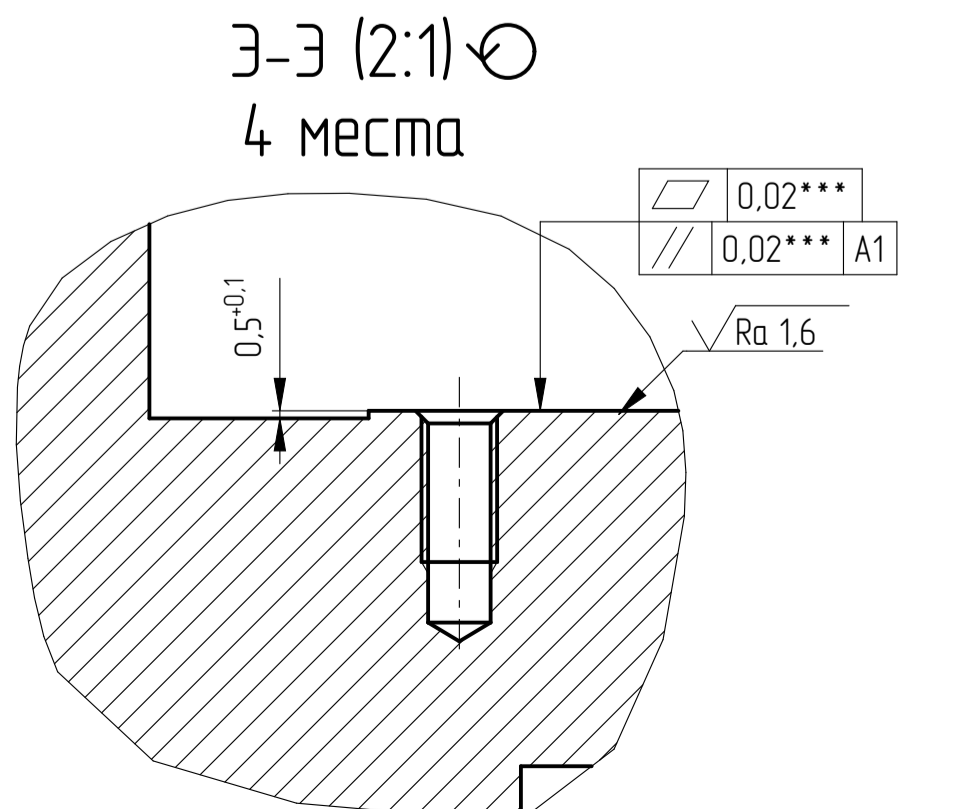
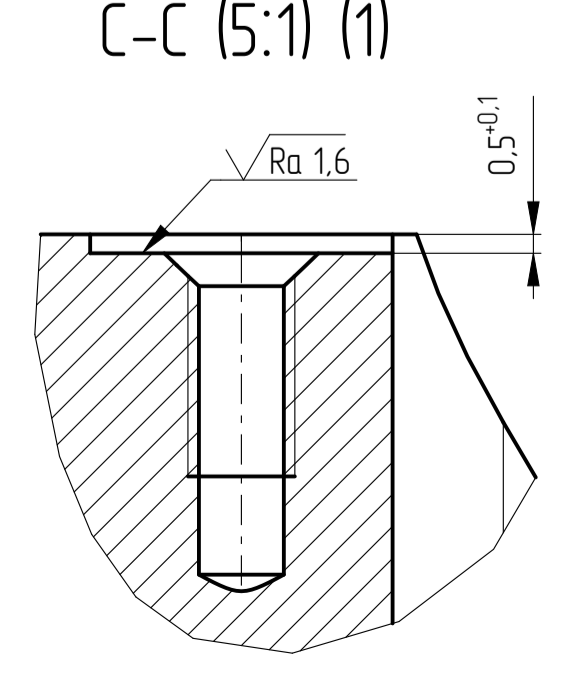
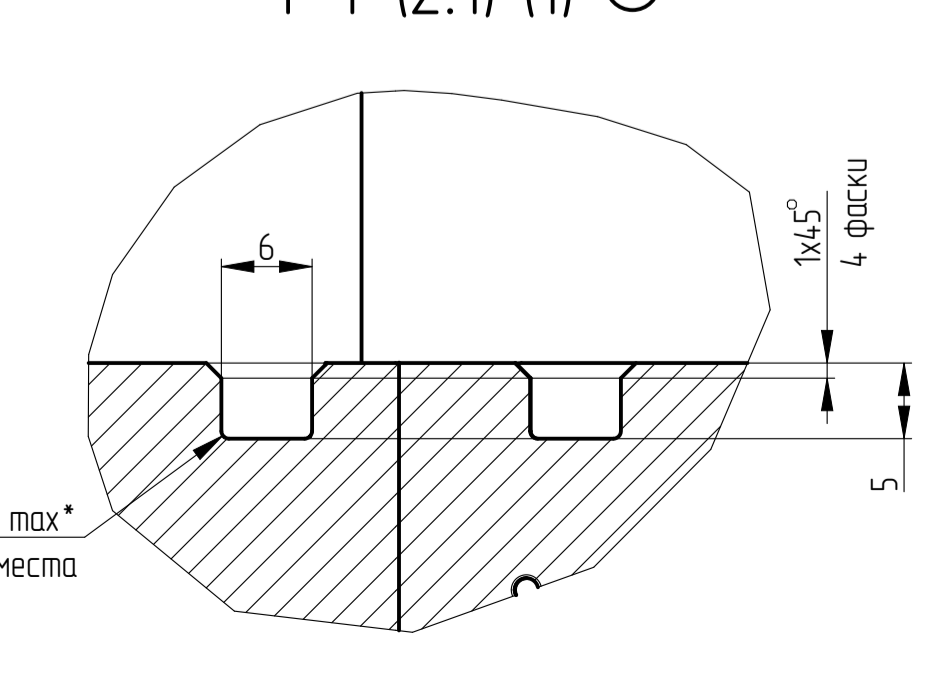
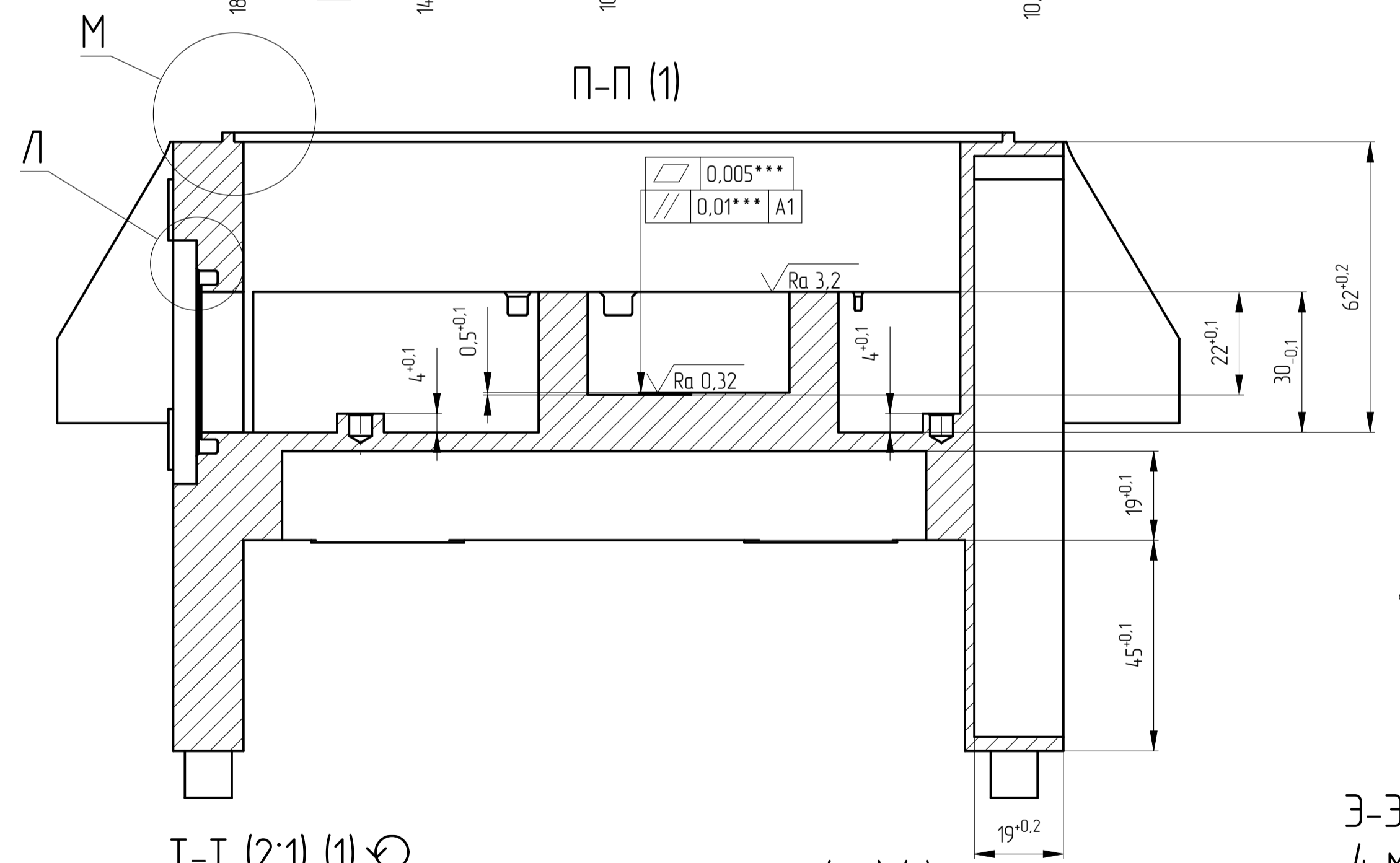
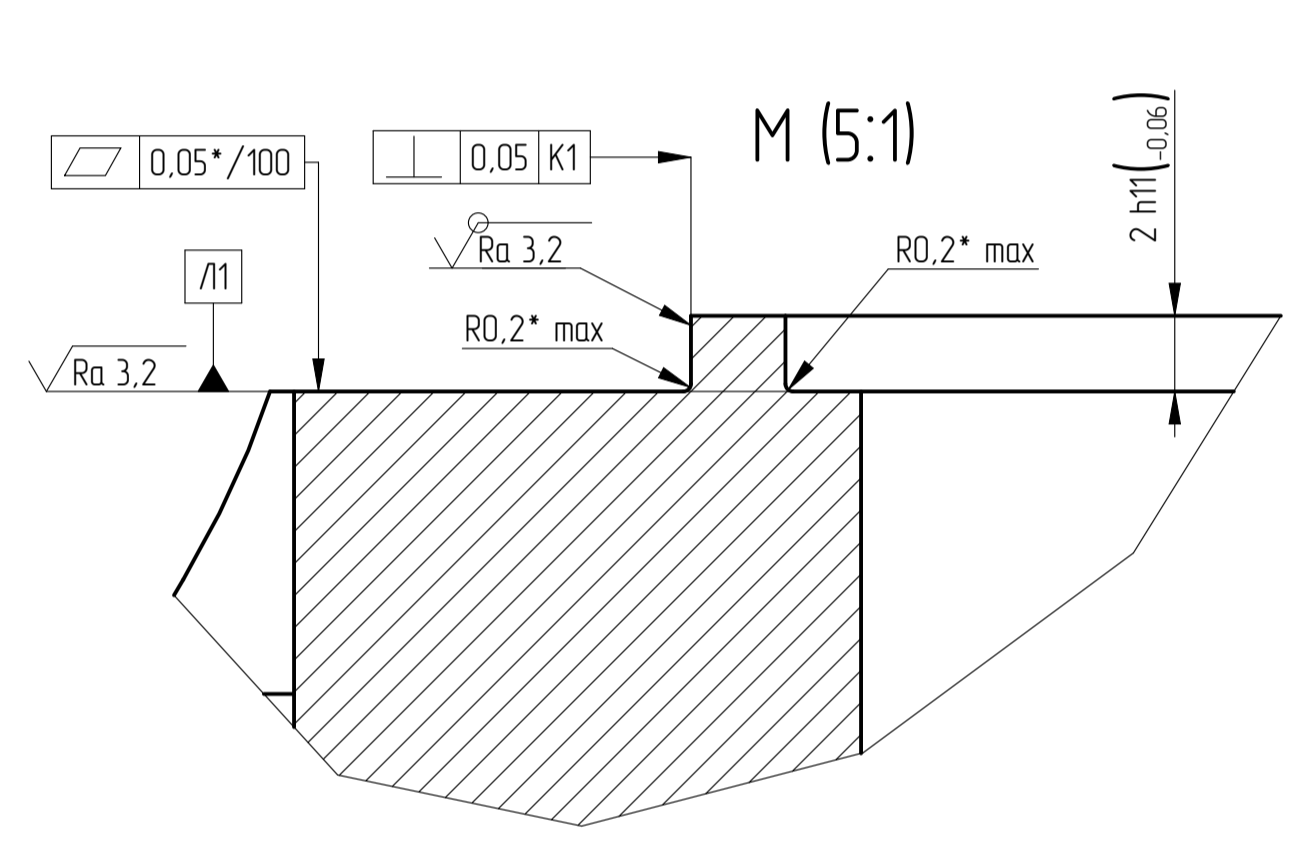
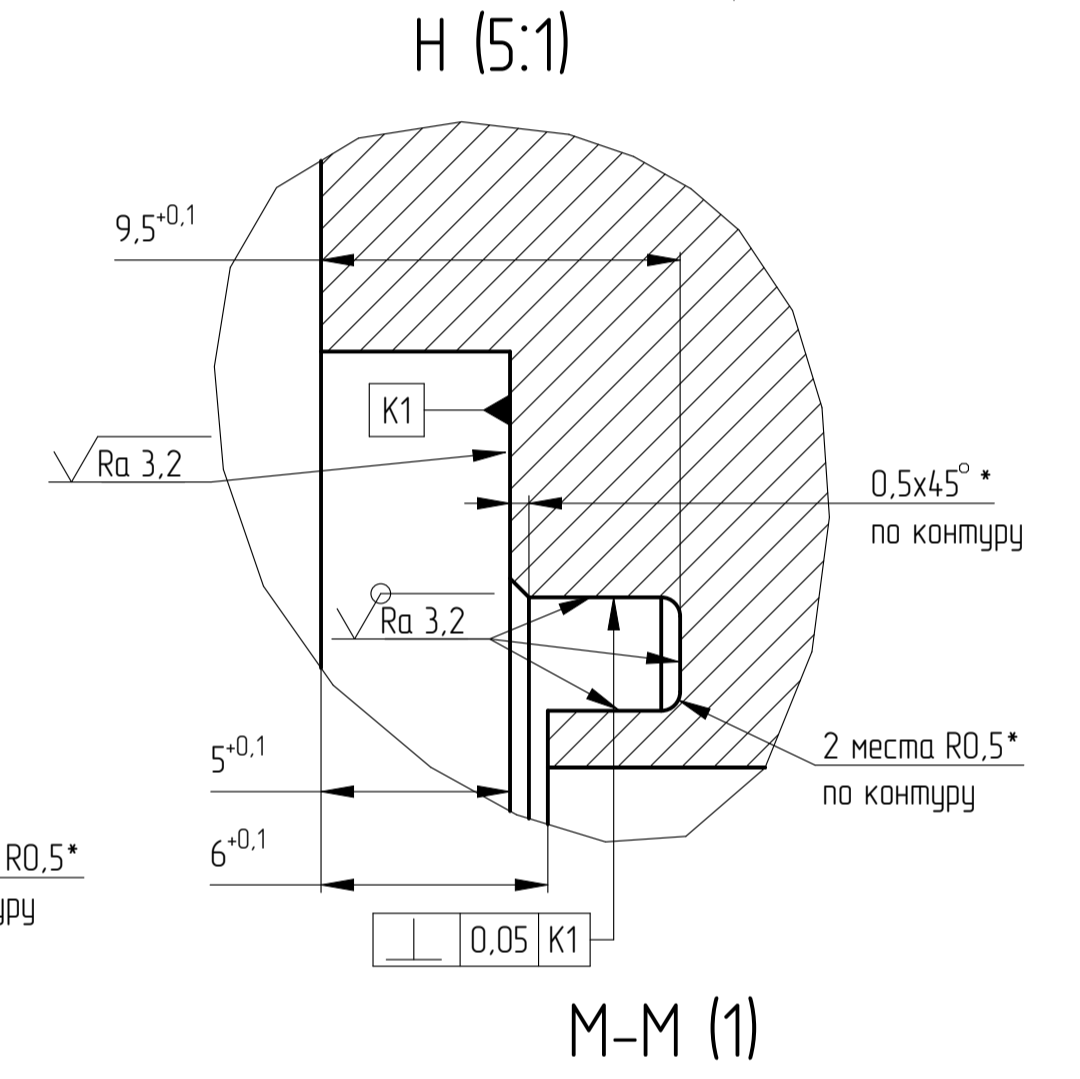
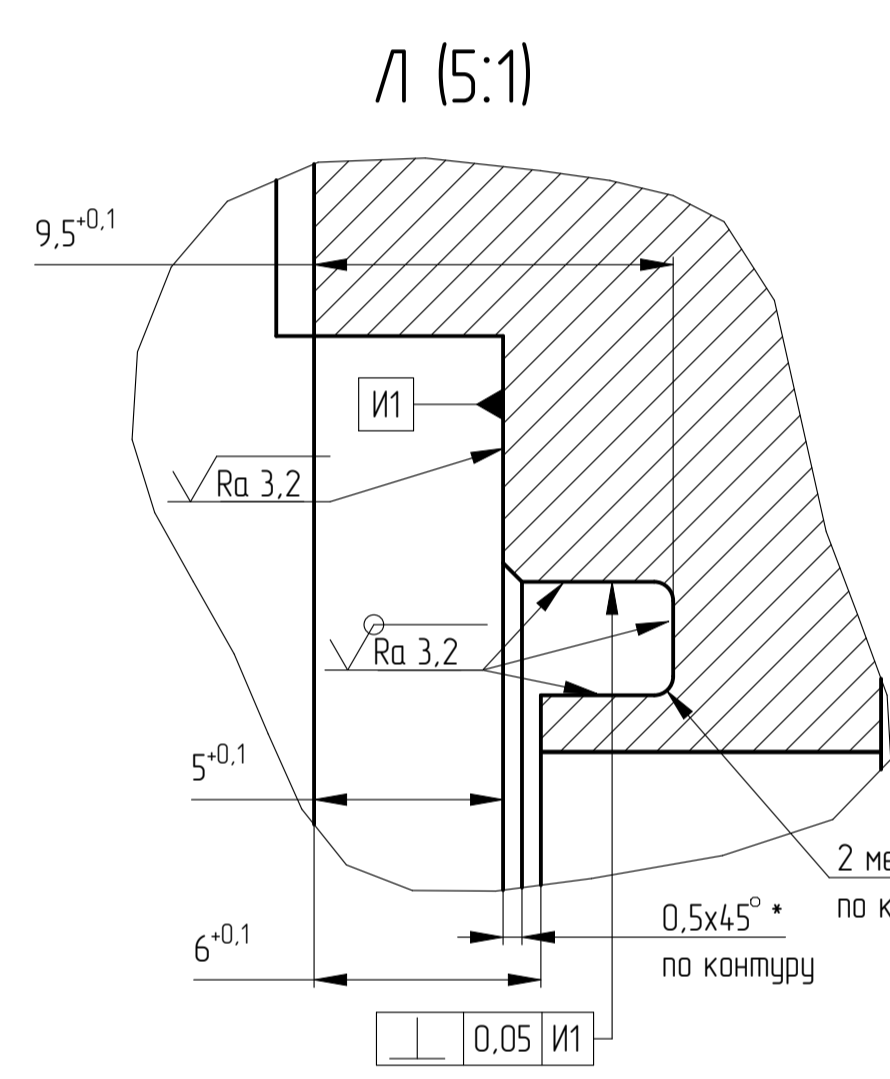
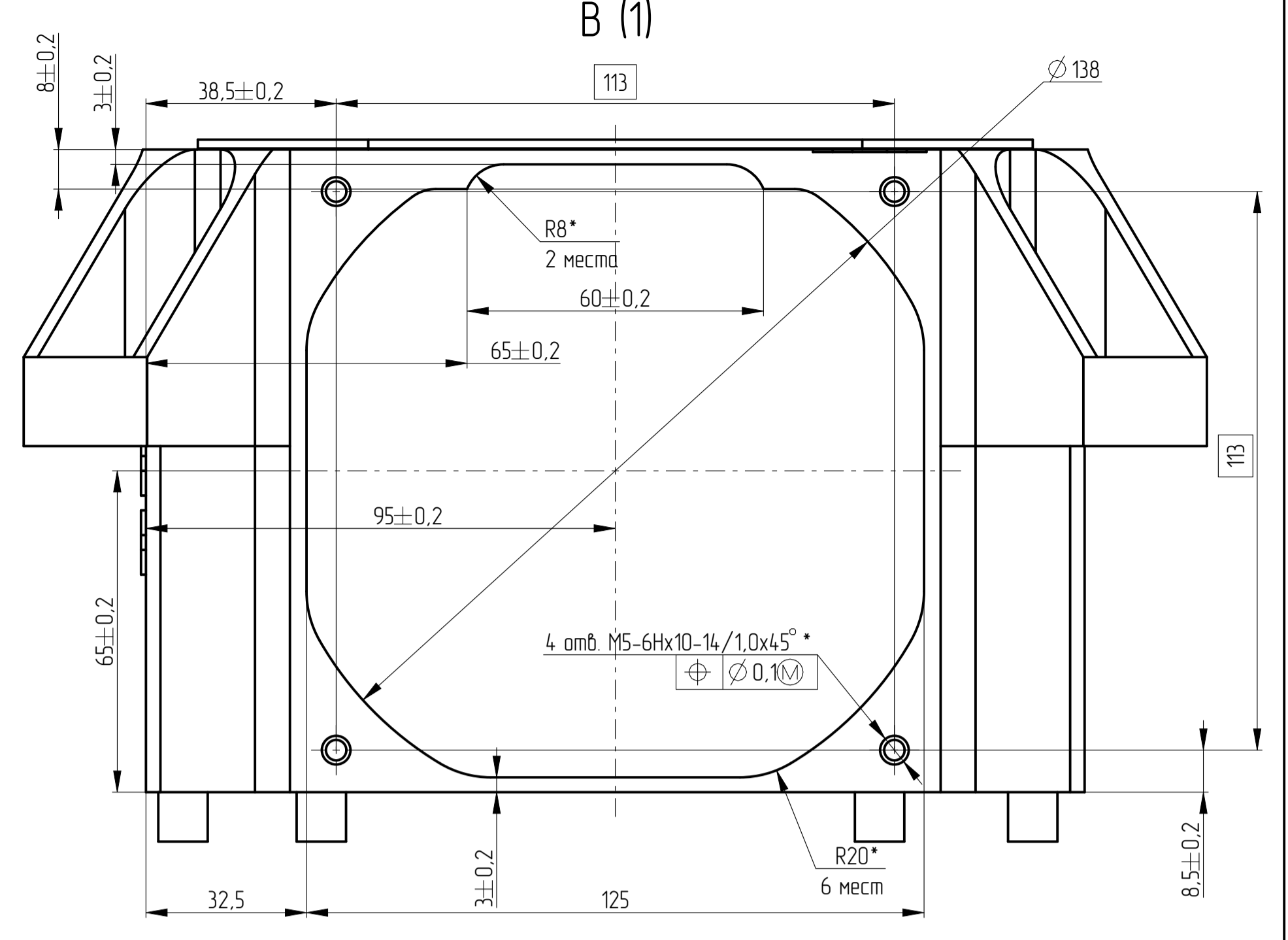
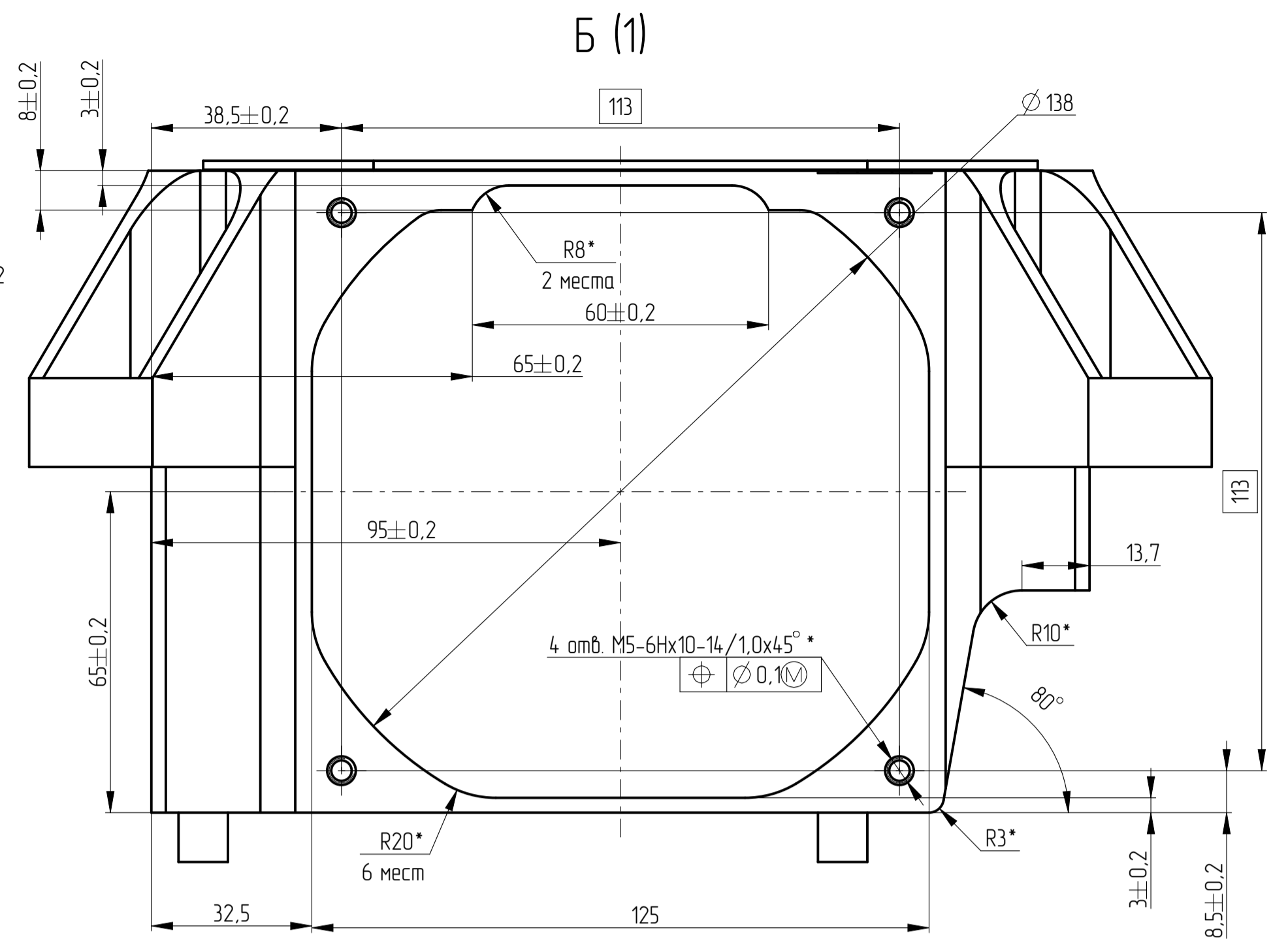
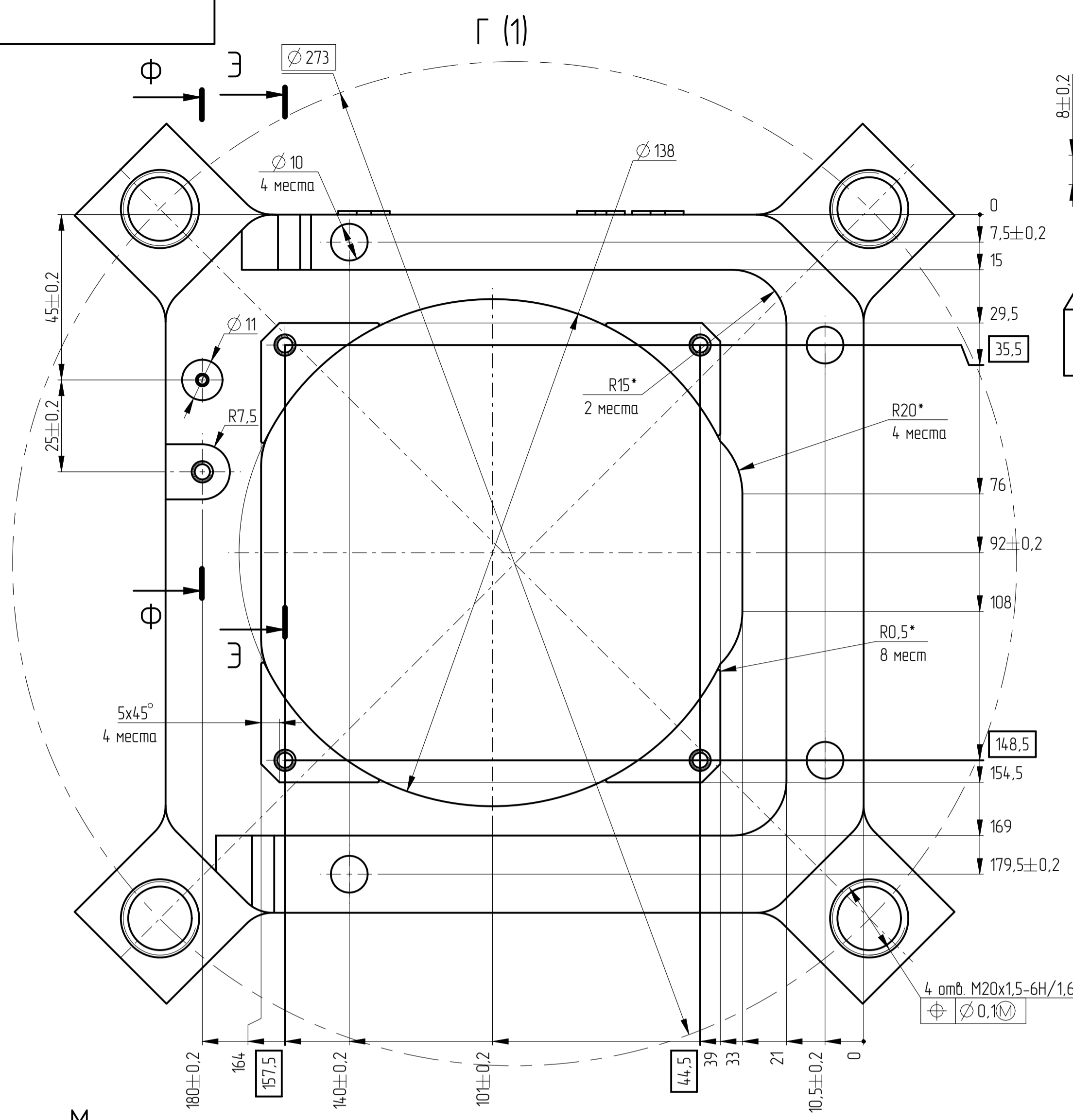


√Ra 6.3 (√)



Технические требования на листе 3.

| Изм.     | Лист | № докум. | Подп.   | Дата | Лист               | Масса     | Масштаб |
|----------|------|----------|---------|------|--------------------|-----------|---------|
| Разработ | Проб | Т контр  | Н контр | Умб  | Корпус             |           |         |
|          |      |          |         |      | Лист 1             | Листов 3  |         |
|          |      |          |         |      | Д16 ГОСТ 4784-2019 |           |         |
|          |      |          |         |      | Копирабл           | Формат А1 |         |



- 1 Материал-заменитель: сплав В95, АМз6 ГОСТ 4784-2019.
- 2 \* Размеры обеспеч. инстр.
- 3 \*\* Размер для справок.
- 4 \*\*\* Допуски для контроля и внесения в паспорт
- 5 Острые кромки притупить.
- 6 На пов. П1, а также на внешних пов. допускаются зарезы от смены инструмента 0,1 мм.
- 7 Стабилизировать Т1-2 ГОСТ 17535-77.
- 8 Неуказанные предельные отклонения размеров Н14, н14, IT14/2.
- 9 Остальные технические требования по ОСТ 4 ГО.070.014.

|              |              |              |              |              |     |      |          |       |      |      |
|--------------|--------------|--------------|--------------|--------------|-----|------|----------|-------|------|------|
| Инв. № подл. | Подп. и дата | Взам. инв. № | Инв. № дубл. | Подп. и дата |     |      |          |       |      | Лист |
|              |              |              |              |              | Изм | Лист | № докум. | Подп. | Дата | 3    |