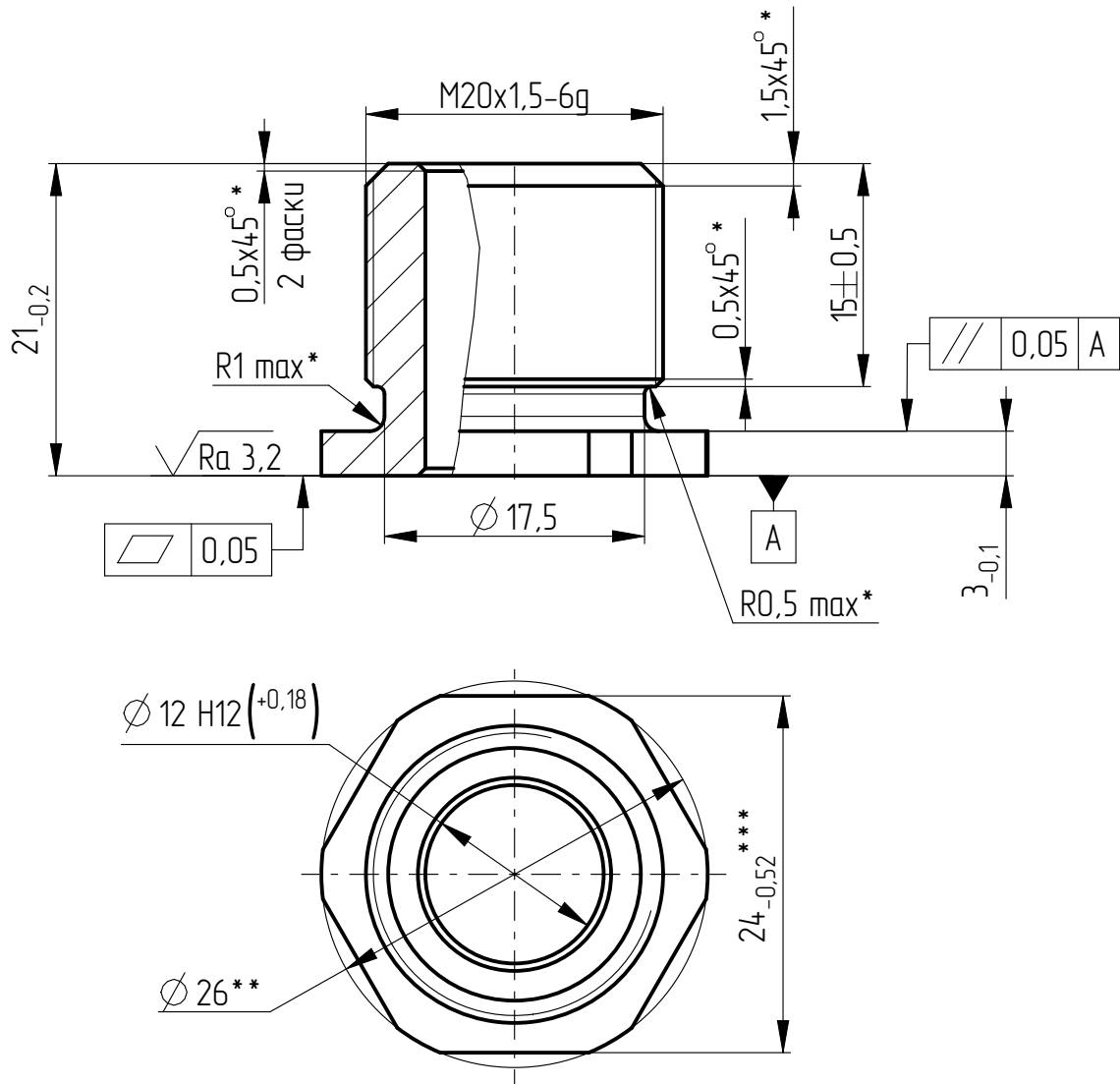


√ Ra 6,3 (√)



- 1 Материал-заменитель: сплав ВТ1-00 ГОСТ 19807-91.
- 2 * Размеры обеспеч. INSTR.
- 3 ** Размер для справок.
- 4 *** Размер под ключ.
- 5 Острые кромки притупить.
- 6 Стабилизировать Т1-2 ГОСТ 17535-77.
- 7 Покрытие Хим.Н.
- 8 Неуказанные предельные отклонения размеров Н14, н14, IT14/2.
- 9 Остальные технические требования по ОСТ 4 ГО.070.014.

Перв. примен.
Справ. №
Подп. и дата
Инв. № дубл.
Взам. инв. №
Подп. и дата
Инв. № подл.

Изм	Лист	№ докум.	Подпись	Дата
Разраб.				
Пров.				
Т.контр.				
Н.контр.				
Утв.				

Втулка установочная

ВТ1-0 ГОСТ 19807-91

Лит.	Масса	Масштаб
	20 з	2:1
Лист	Листов 1	