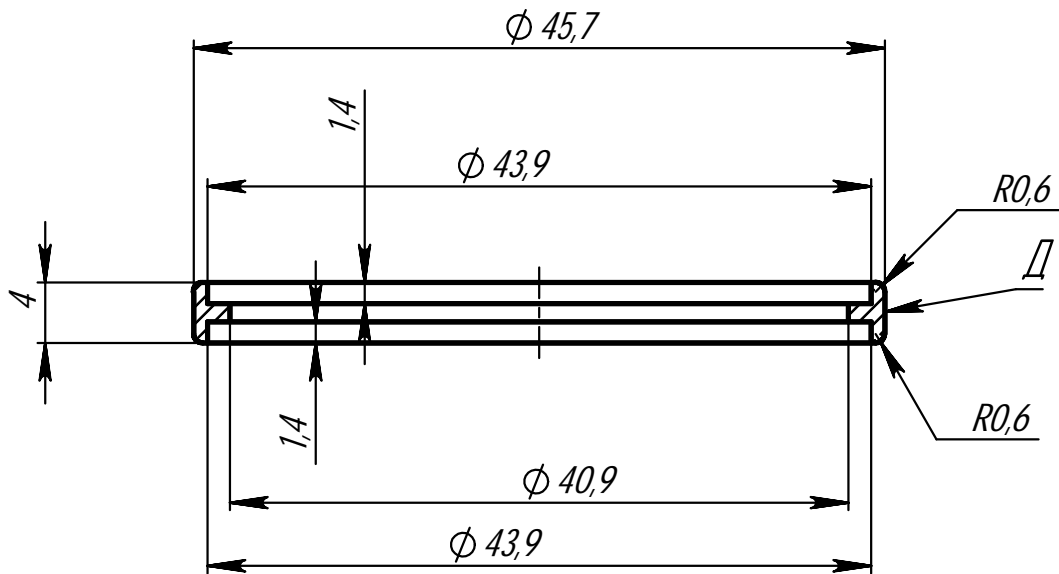


D .027.01.03.002

$\sqrt{Ra\ 6,3}$



1. *Размеры для справок.
2. Общие допуски по ГОСТ 30893.1-2002: H14, h14, $\pm IT14/2$.
3. На поверхности Δ не допускаются царапины, риски, сколы.
4. Острые кромки притупить R0,5мм

D .027.01.03.002

Верхнее кольцо

5.67

1:1

1

Материал Сталь 40 ГОСТ 535-88