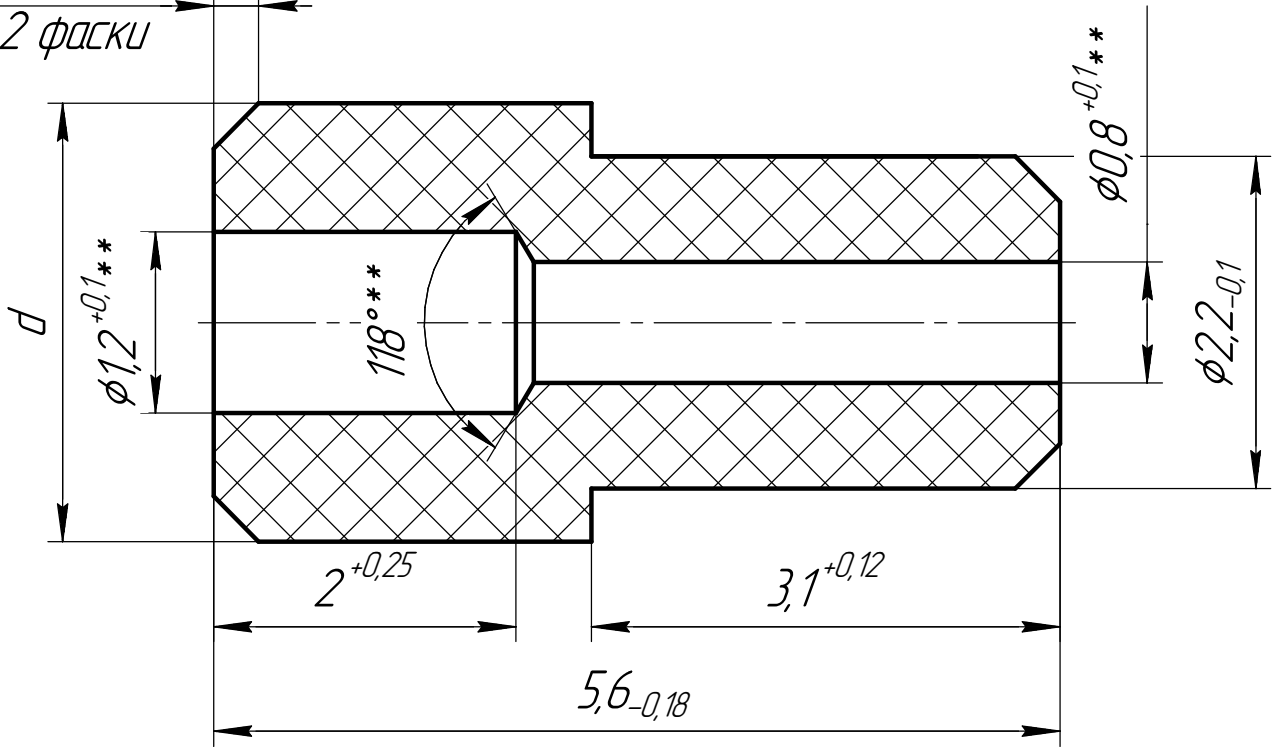


ГТЛ-012.205

$\sqrt{Rz 20}$

0,3\*45°  
2 фаски



Обозначение	d, мм	Материал
ГТЛ-012.205	$\phi 2,9_{-0,1}$	Материал TPE-E Korbel KP3363
-01	$\phi 2,8_{-0,06}$	Ф-4, заготовка высшего сорта ТУ6-05-810-88

- \* Фаску выполнить только для детали ГТЛ-012.205-01.
- \*\* Размер обеспечить инструментом.
- ТТ по ОСТ В95 2606-90

Подп. и дата

Инв. № докл.

Взам. инв. №

Подп. и дата

Инв. № подл.

ГТЛ-012.205

Изм.	Лист	№ докум.	Подп.	Дата
Разраб.		Ситников		23.06.20
Пров.		Кирпичев		
Т.контр.				
Н.контр.				
Утв.		Кирпичев		

Изолятор

См. табл.

Лист	Масса	Масштаб
		10:1
Лист	Листов	1

ООО "ГлобалТест Лаб"