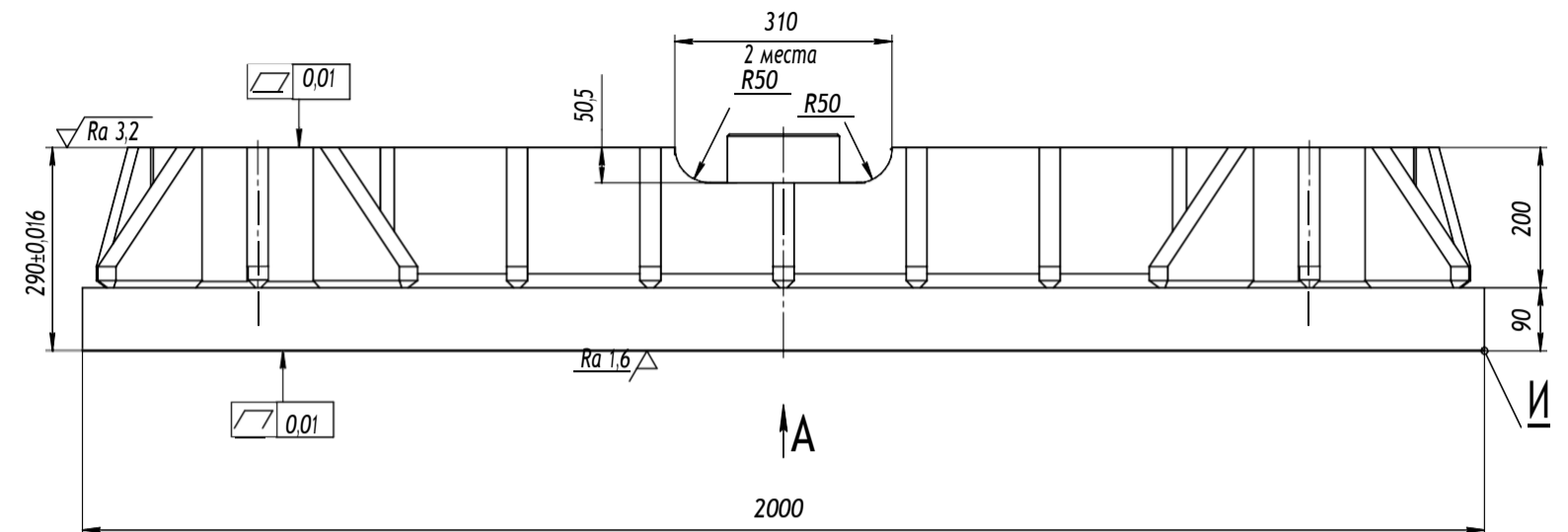
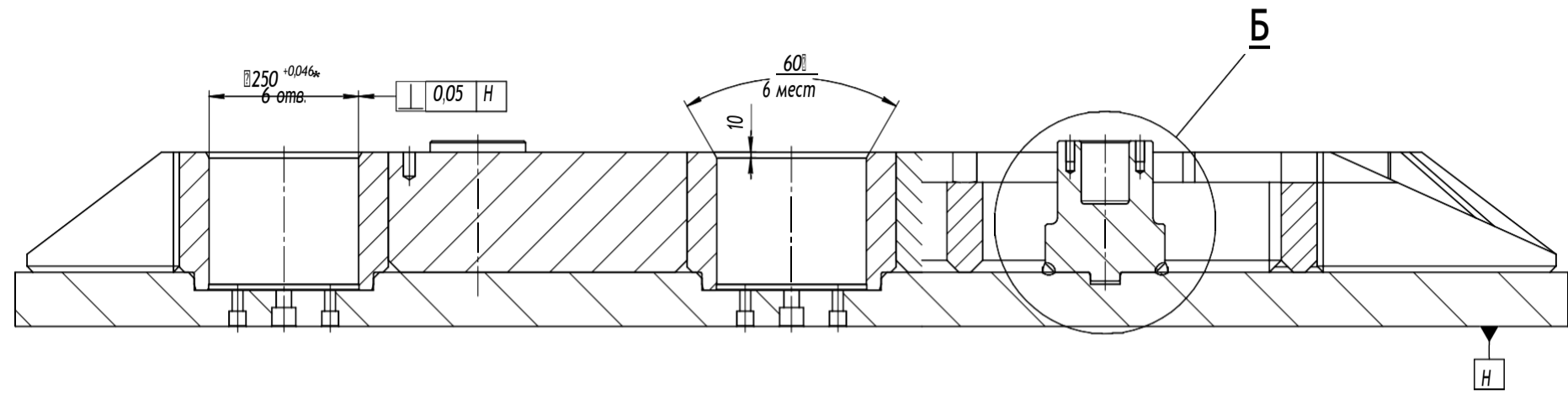
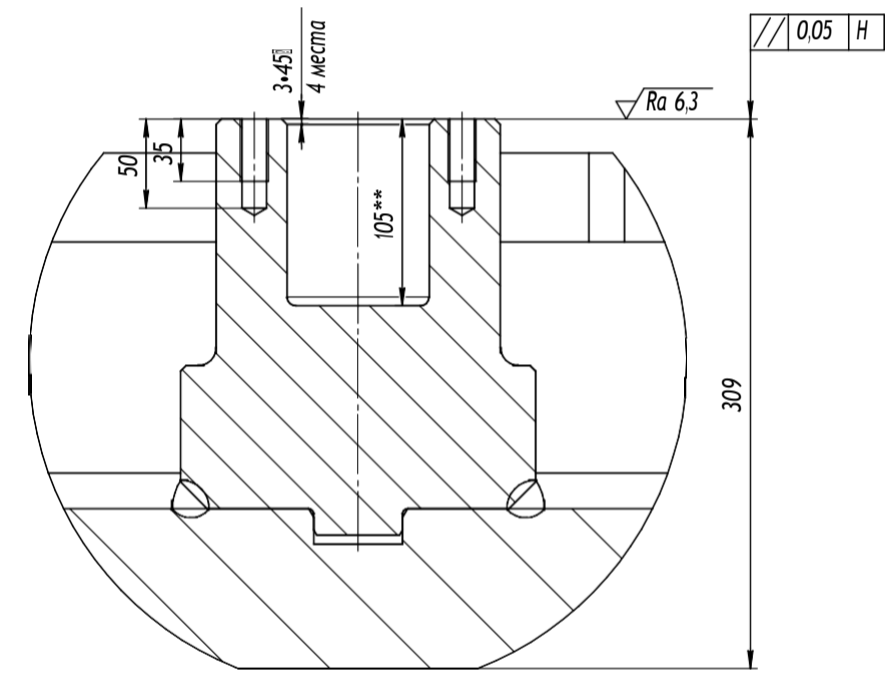


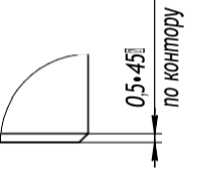
M-M



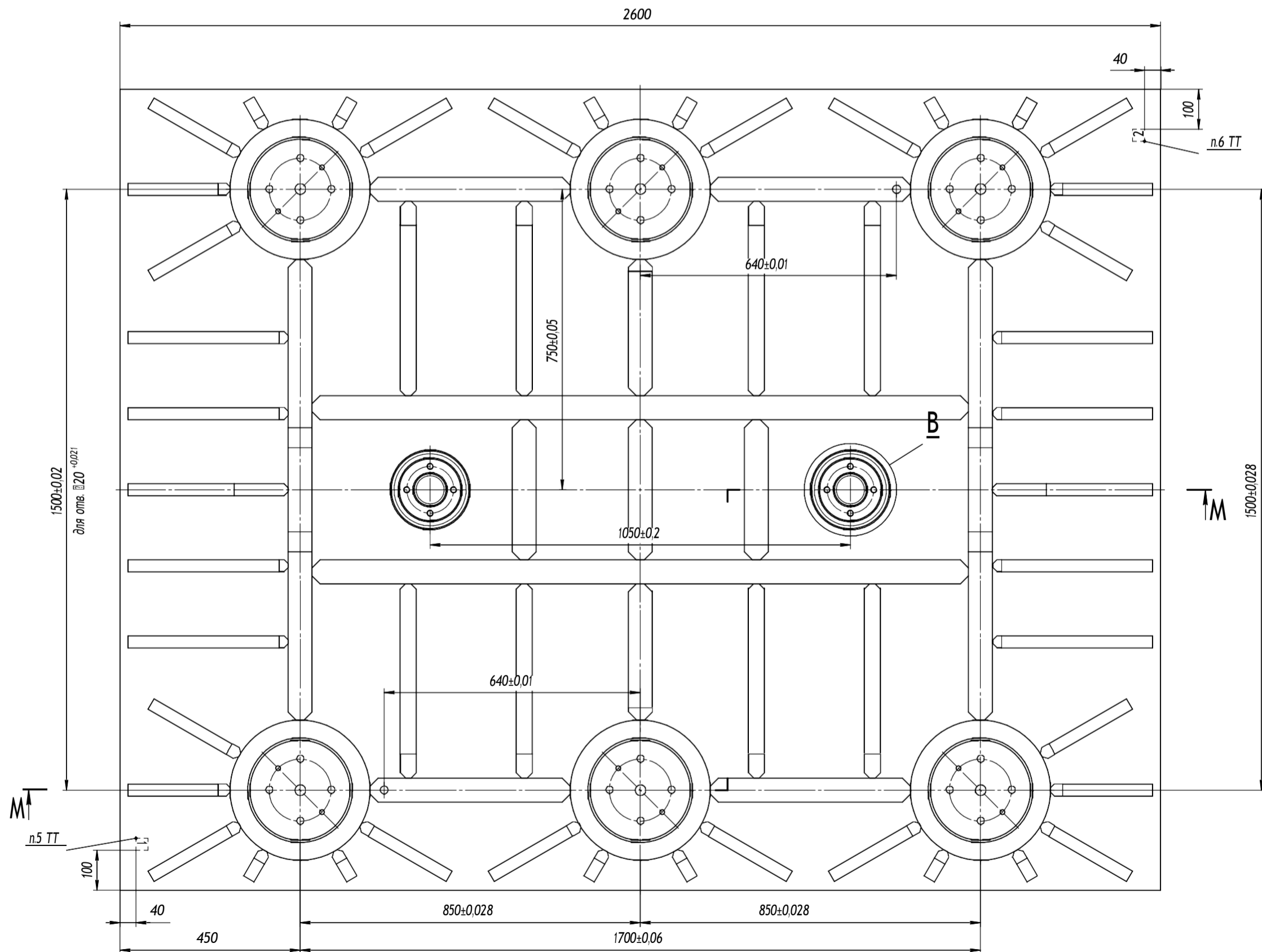
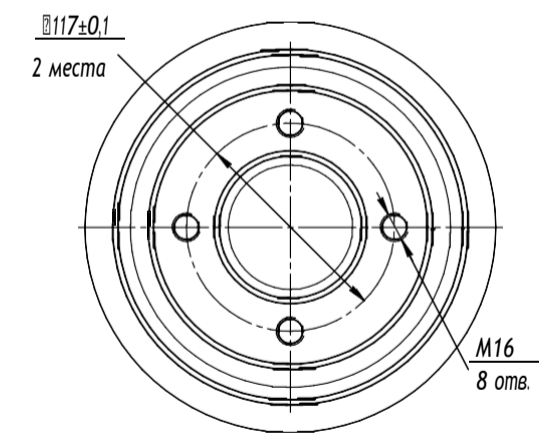
B(1:2)



I(5:1)



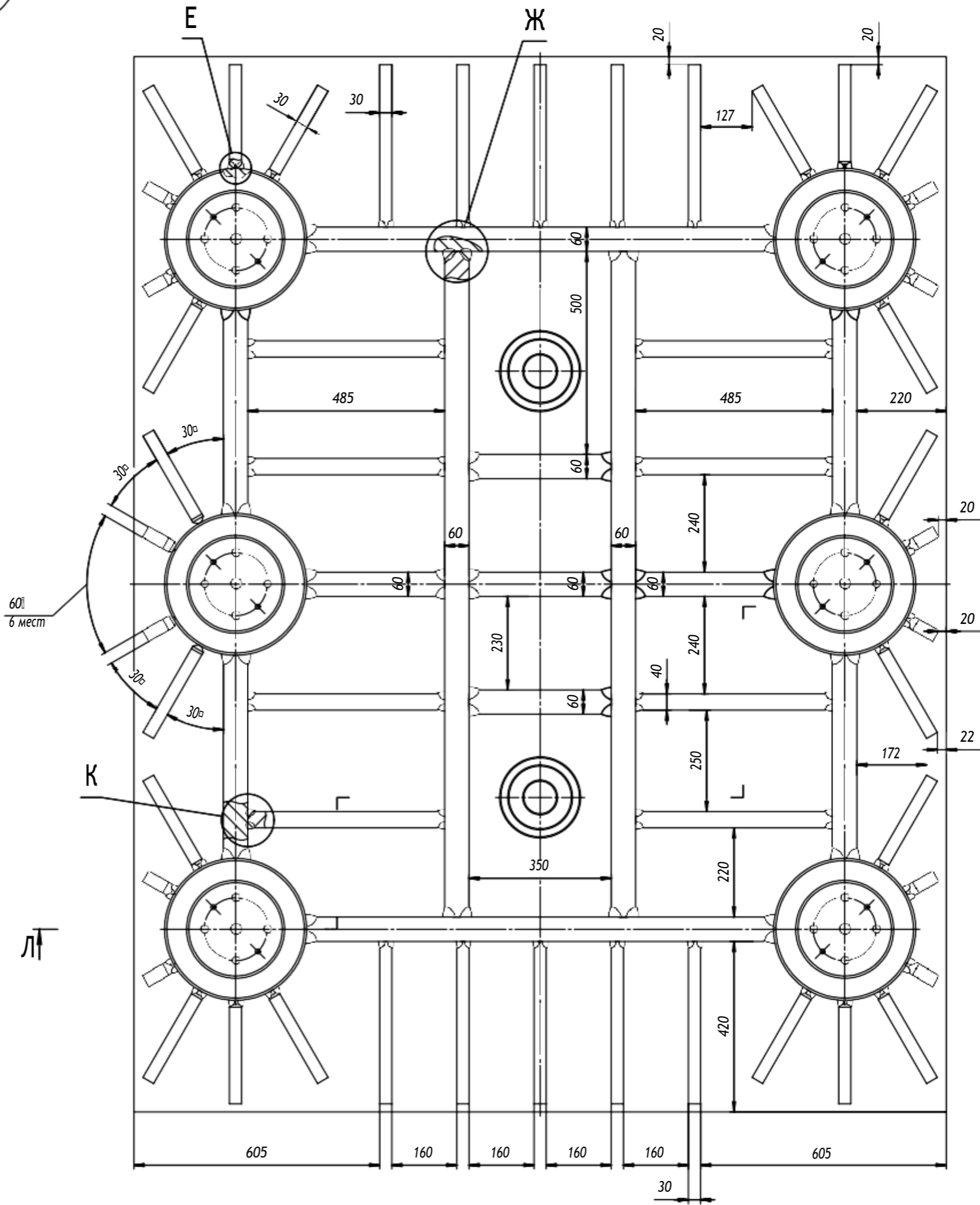
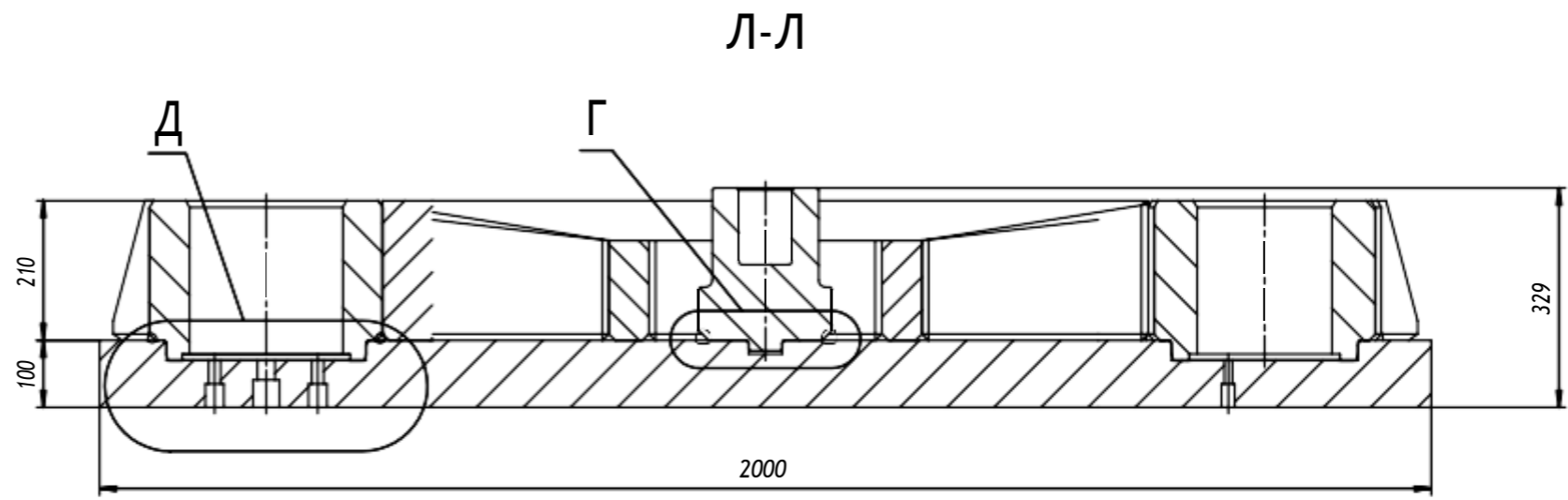
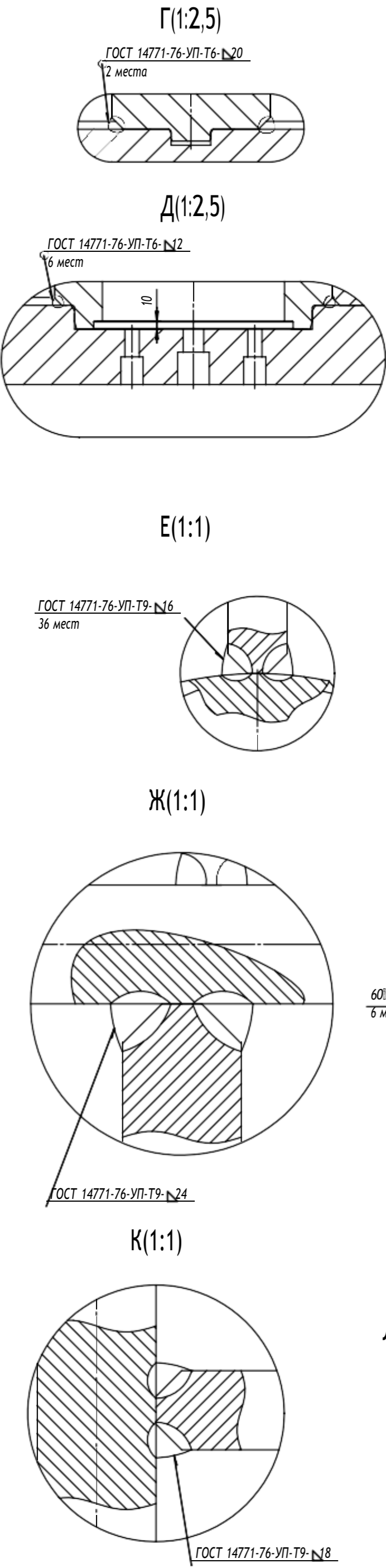
B(1:2)



- Общие допуски по ГОСТ 30893.1 - f
- Сварку произвести по ГОСТ 14771-76 УП
- После сварки произвести отпуск и нормализацию. После этого обработать по размерам, указанным на первом листе.
- \* - расточку отверстий  $\varnothing 250 \pm 0.046$  мм произвести совместно с узлами: "Основание в сборе" - GLST.2171.01.00.00 с установленными на него четырьмя "Прижим" - GLST.2171.03.00.00 согласно описания п.2 ТТ чертежа основание в сборе. Для ориентации плит между собой использовать штифты  $d=20$  мм.
- Накернить цифру "1"
- Накернить цифру "2"
- \*\* - размеры для справки

GLST.2171.02.00.00 СБ				Платформа в сборе		Лист	Масса	Масштаб
Исполн.	Провер.	Инженер	Конструктор	Сборочный чертеж	Лист	Масса	Масштаб	1:5
Исполн.	Провер.	Инженер	Конструктор	Сборочный чертеж	Лист	Масса	Масштаб	1:5
Исполн.	Провер.	Инженер	Конструктор	Сборочный чертеж	Лист	Масса	Масштаб	1:5
Исполн.	Провер.	Инженер	Конструктор	Сборочный чертеж	Лист	Масса	Масштаб	1:5
Исполн.	Провер.	Инженер	Конструктор	Сборочный чертеж	Лист	Масса	Масштаб	1:5
Исполн.	Провер.	Инженер	Конструктор	Сборочный чертеж	Лист	Масса	Масштаб	1:5
Исполн.	Провер.	Инженер	Конструктор	Сборочный чертеж	Лист	Масса	Масштаб	1:5
Исполн.	Провер.	Инженер	Конструктор	Сборочный чертеж	Лист	Масса	Масштаб	1:5
Исполн.	Провер.	Инженер	Конструктор	Сборочный чертеж	Лист	Масса	Масштаб	1:5

# Межоперационный вид



(1:10)

