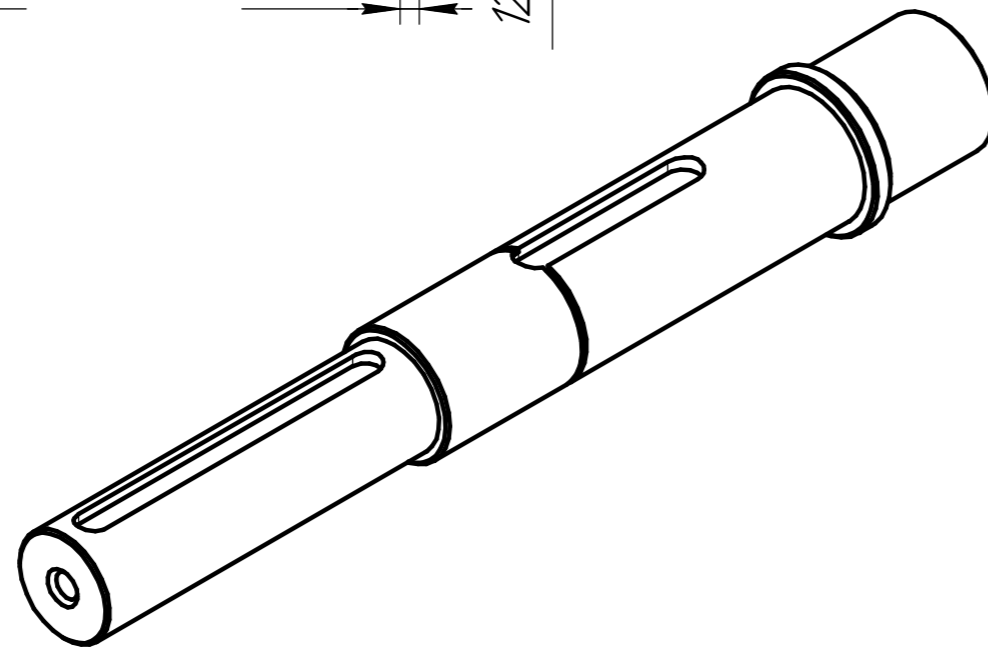
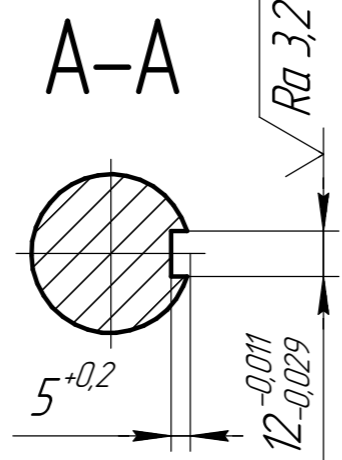
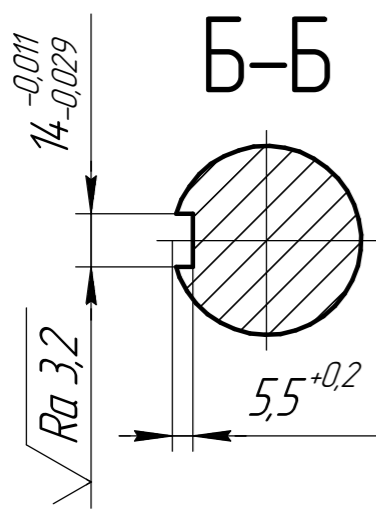
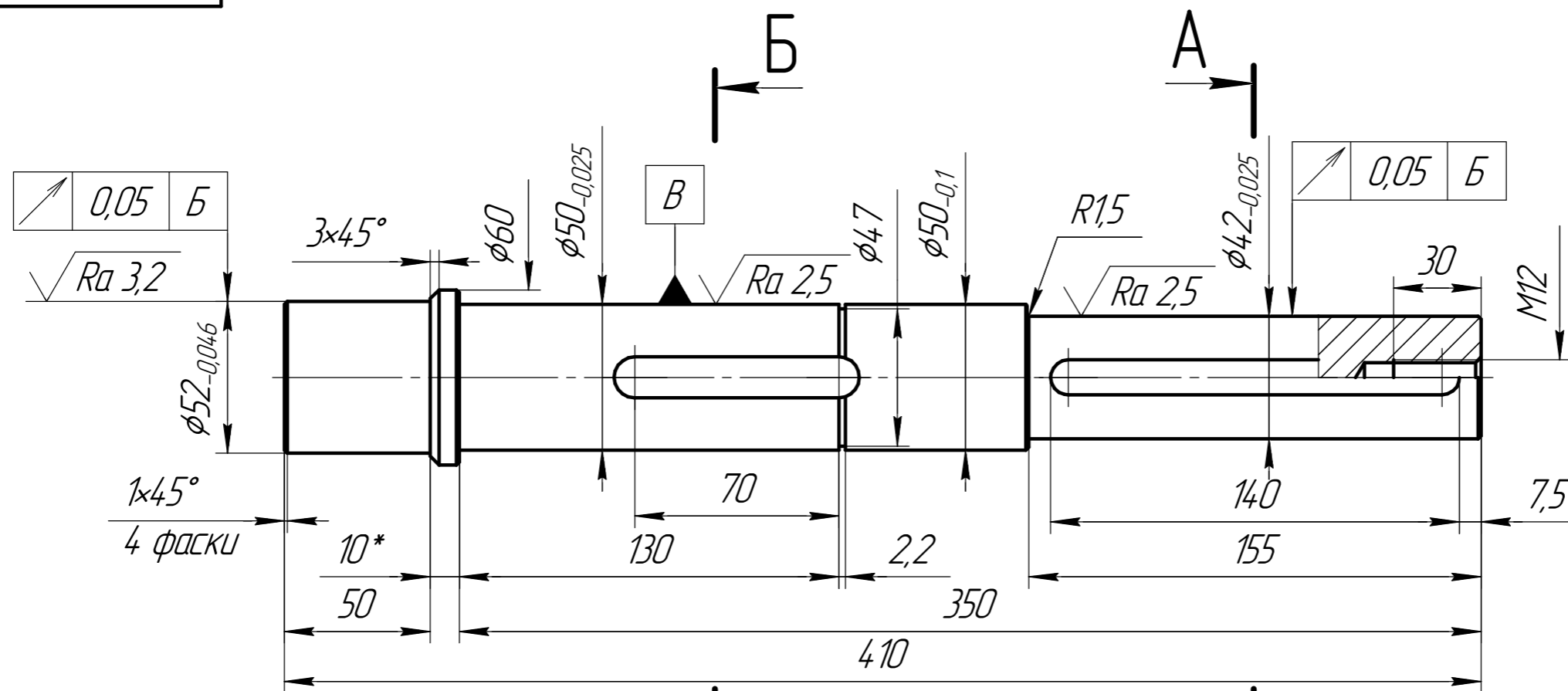


2608/4026/2021-05.02.00.001-M1

√ Ra 6,3 (√)



- 1 H14, h14, ± $\frac{IT14}{2}$.
- 2 *Размеры для справок.
- 3 Кол-во: 2 шт.

Перв. примен.

Справ. №


Подп. и дата

Инд. № дюрл.

Взам. инв. №

Подп. и дата

Инд. № подл.

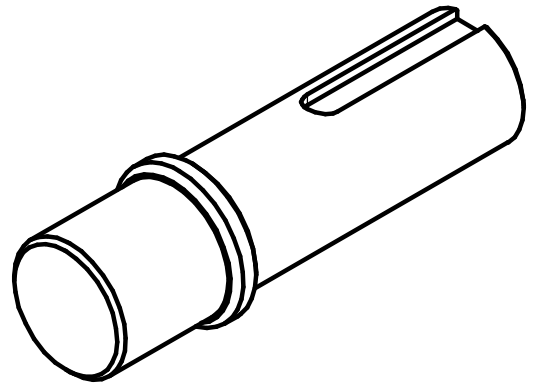
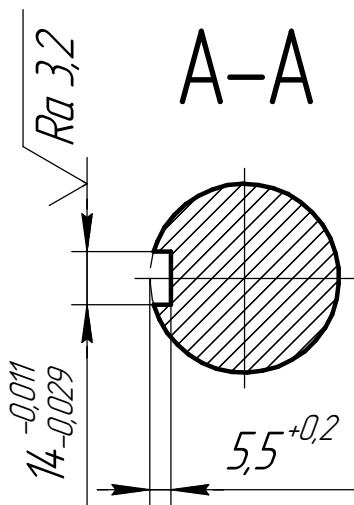
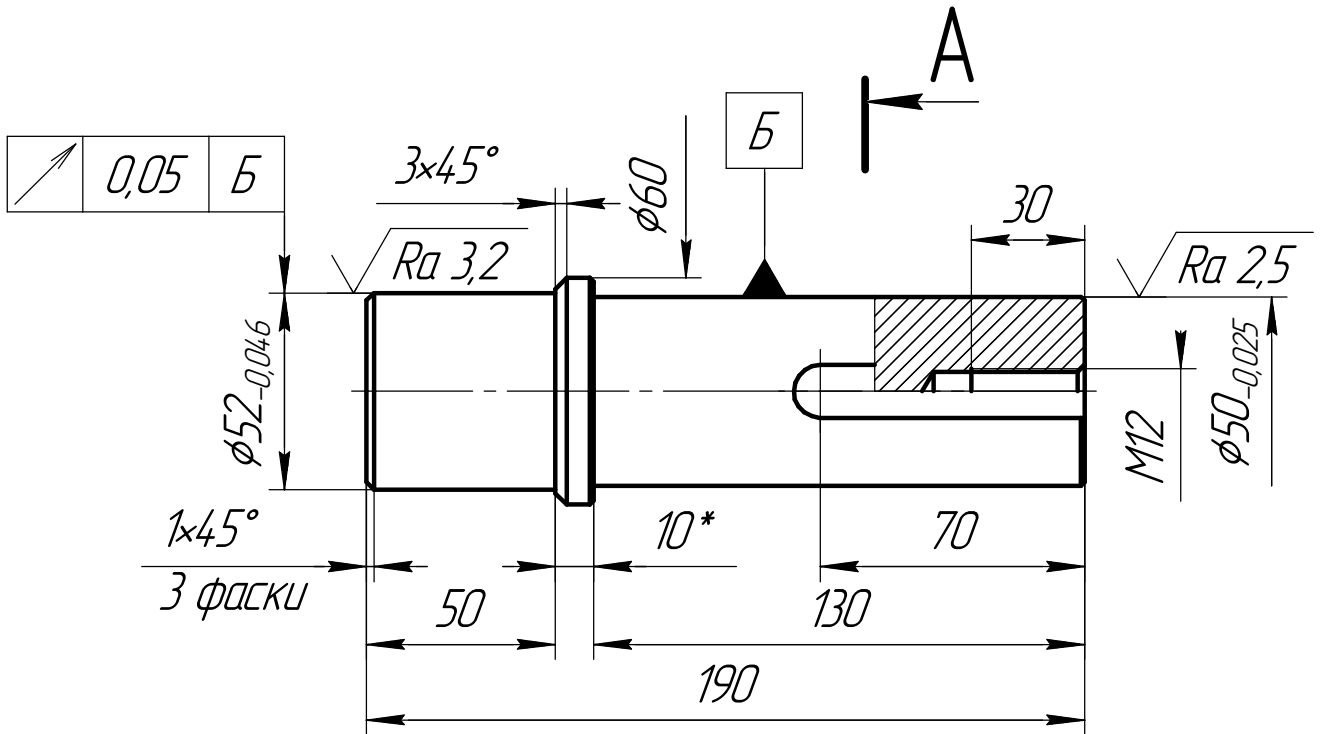
				2608/4026/2021-05.02.00.001-M1				
Изм.	Лист	№ докум.	Подп.	Дата	Консоль	Лит.	Масса	Масштаб
							5,61	1:2
Разраб.		Баккуменко	Ф.Баккуменко	23.01.2023		Лист	Листов 1	
Проб.		Исбадуллаев	Т. Исбадуллаев	23.01.2023				
Т.контр.								
Н.контр.		Шавкова	С.Шавкова	23.01.2023	Сталь 20 ГОСТ 1050-2013			
Утв.		Макаров	В.Макаров	23.01.2023				

Копировал

Формат А3

2608/4026/2021-05.02.00.002-M1


$\sqrt{Ra\ 6,3}$ (✓)



- 1 H14, h14, $\pm \frac{IT14}{2}$.
- 2 *Размеры для справок.
- 3 Кол-во: 2 шт.

2608/4026/2021-05.02.00.002-M1

Изм./Лист	№ докум.	Подп.	Дата
Разраб.	Баккуменко	Баккум	23.01.2023
Проб.	Ибадуллаев	Т. Ибадуллаев	23.01.2023
Т.контр.			
И.контр.	Шавкова	СВШ/	23.01.2023
Утв.	Макаров	АВЗ	23.01.2023

2608/4026/2021-05.02.00.002-M1		
Лит.	Масса	Масштаб
	2,98	1:2
Лист	Листов	1
Сталь 20 ГОСТ 1050-2013		
		

Перв. примен.

Справ. №

Подп. и дата

Инд. № докум.

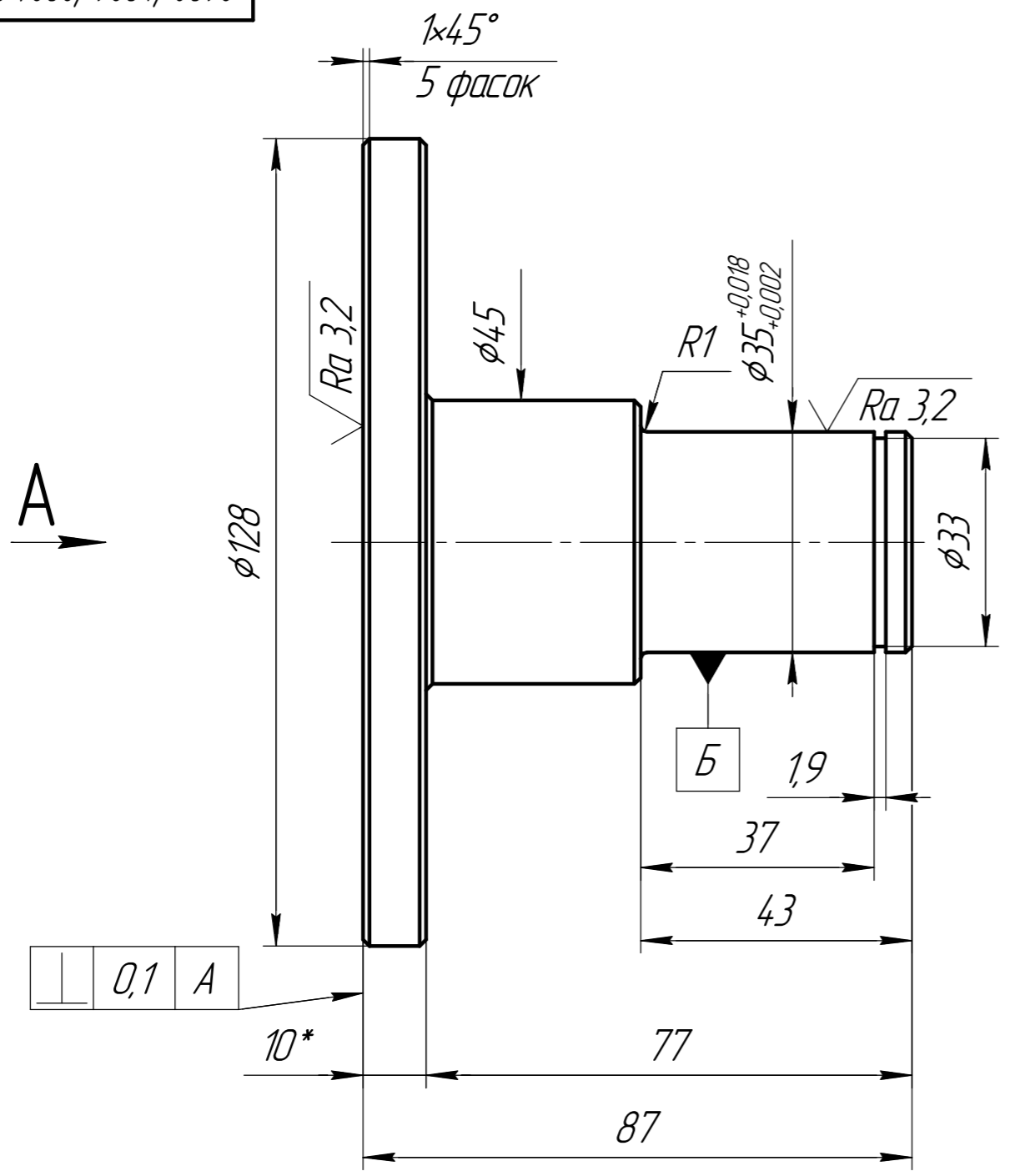
Взам. инв. №

Подп. и дата

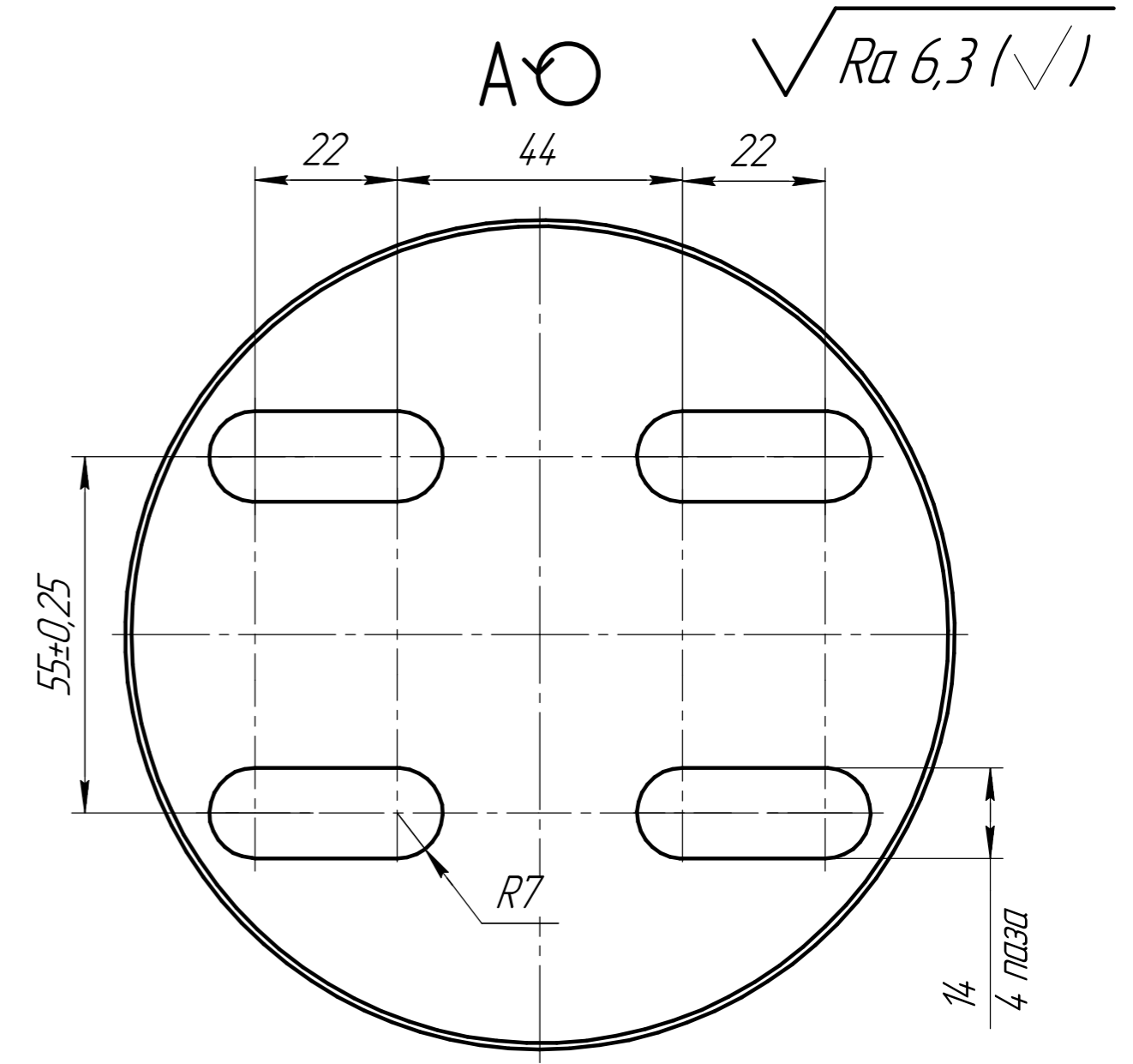
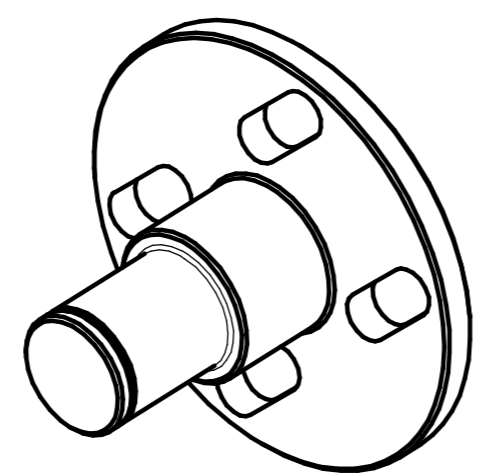
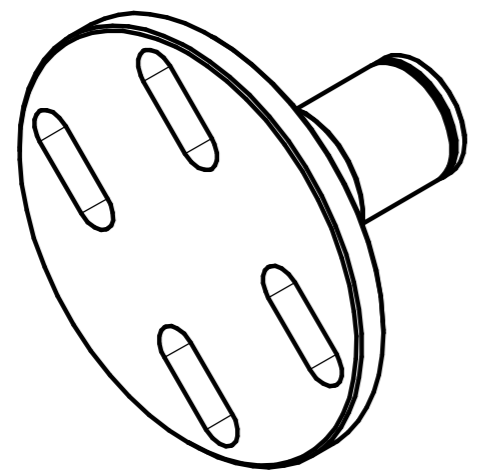
Инд. № подл.

2608/4026/2021-03.02.00.001-M1

Перв. примен.
Справ. №
Подп. и дата
Инд. № дюрл.
Взам. инв. №
Подп. и дата
Инд. № подл.



0,1 A



- 1 H14, h14, $\pm \frac{IT14}{2}$.
- 2 *Размеры для справок.
- 3 Кол-во: 8 шт.

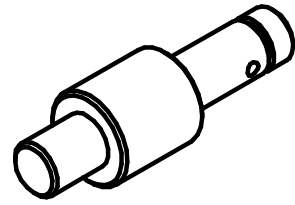
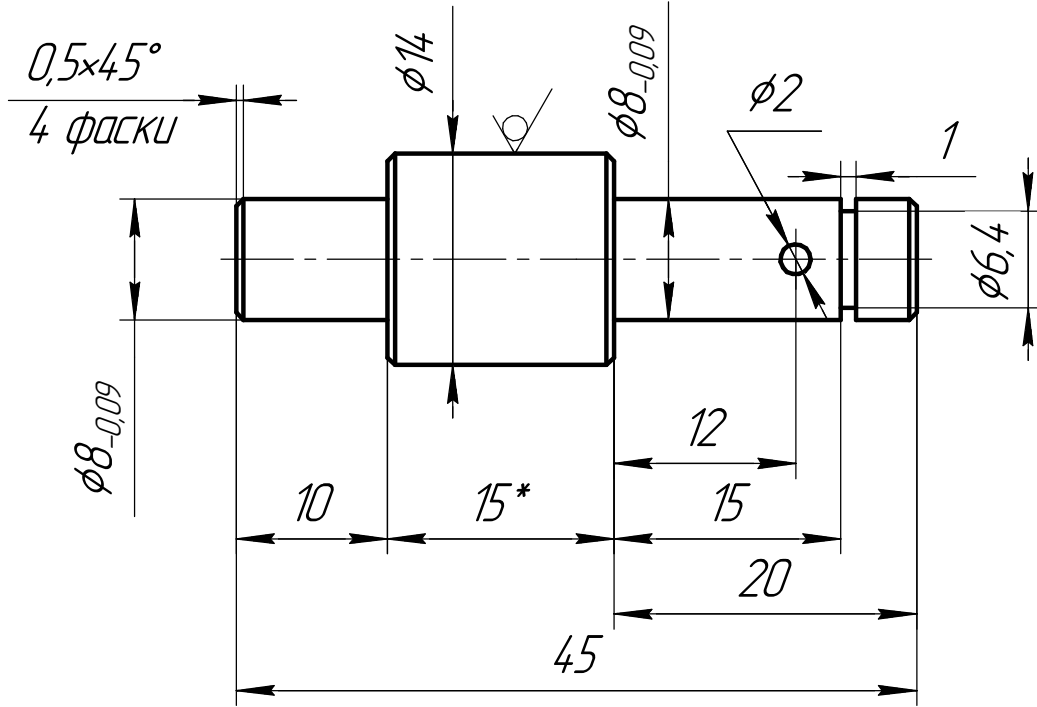
				2608/4026/2021-03.02.00.001-M1				
Изм.	Лист	№ докум.	Подп.	Дата	Ось	Лит.	Масса	Масштаб
Разраб.	Бакуменко	Бакуменко	26.01.2023			1,61	1:1	
Проб.	Ибрадуллаев	Т. Ибрадуллаев	26.01.2023			Лист	Листов	1
Т.контр.								
И.контр.	Шавкова	СРШШ	26.01.2023		Сталь 40X ГОСТ 4543-2016			
Утв.	Макаров	МВ	26.01.2023					

2608/4026/2021-04.03.00.005-M1

$\sqrt{Ra\ 3,2}$

Перв. примен.

Справ. №



- 1 H14, h14, $\pm \frac{IT14}{2}$.
- 2 *Размеры для справок.
- 3 Кол-во: 4 шт.

Подп. и дата

Инв. № дробл.

Взам. инв. №

Подп. и дата

Инв. № подл.

				2608/4026/2021-04.03.00.005-M1		
				Ось		
Изм./Лист	№ докум.	Подп.	Дата	Лист	Масса	Масштаб
Разраб.	Бакуненко	С.Бакуненко	20.01.2023		0,03	2:1
Проб.	Ибадуллаев	Т. Ибадуллаев	20.01.2023	Лист	Листов	1
Т.контр.						
Н.контр.	Шавкова	С.Шавкова	20.01.2023	14-В ГОСТ 2590-88 Круг Ст3пс3-II ГОСТ 535-88		
Утв.	Макаров	В.Макаров	20.01.2023			

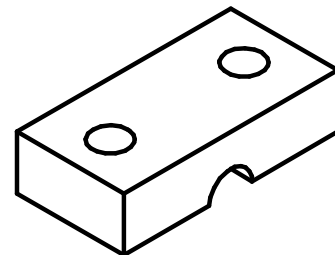
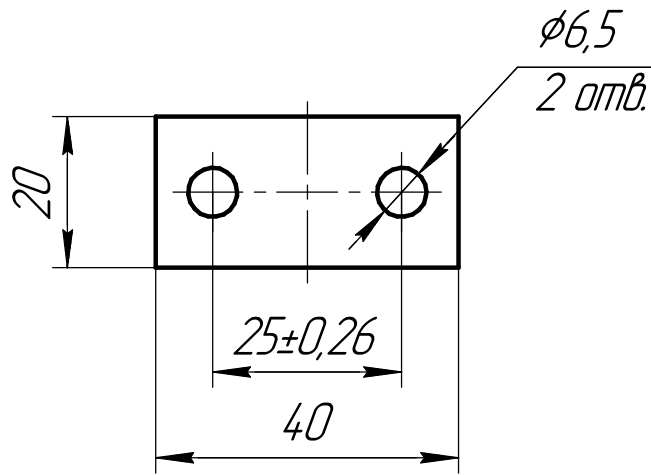
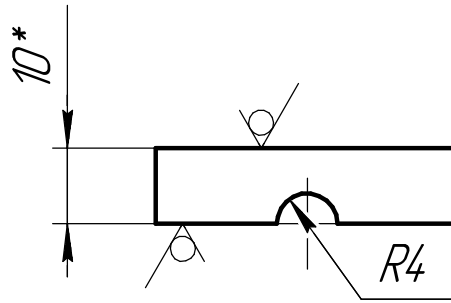
Копировал

Формат А4



2608/4026/2021-05.00.00.002-M1

√ Ra 6,3 (√)



- 1 H14, h14, ± $\frac{IT14}{2}$.
- 2 *Размеры для справок.
- 3 Кол-во: 4 шт.

Перв. примен.

Справ. №

Подп. и дата

Инд. № дробл.

Взам. инв. №

Подп. и дата

Инд. № подл.

Изм.	Лист	№ докум.	Подп.	Дата
Разраб.		Бакуненко	С.Бакуненко	23.01.2023
Проб.		Ибадуллаев	Т.Ибадуллаев	23.01.2023
Т.контр.				
И.контр.		Шавкова	С.Шавкова	23.01.2023
Утв.		Макаров	В.Макаров	23.01.2023

2608/4026/2021-05.00.00.002-M1

Планка прижимная

Лист Б-ПН-10 ГОСТ 19903-74
Ст 3 ГОСТ 14637-89

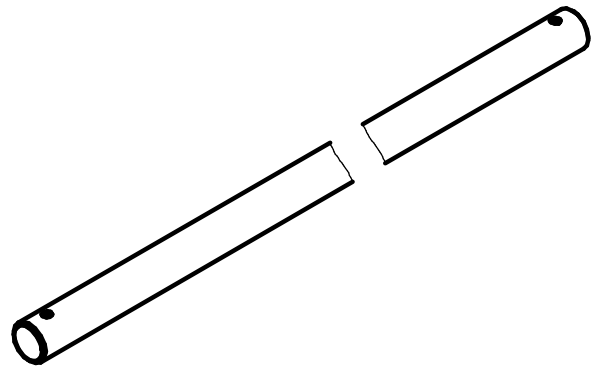
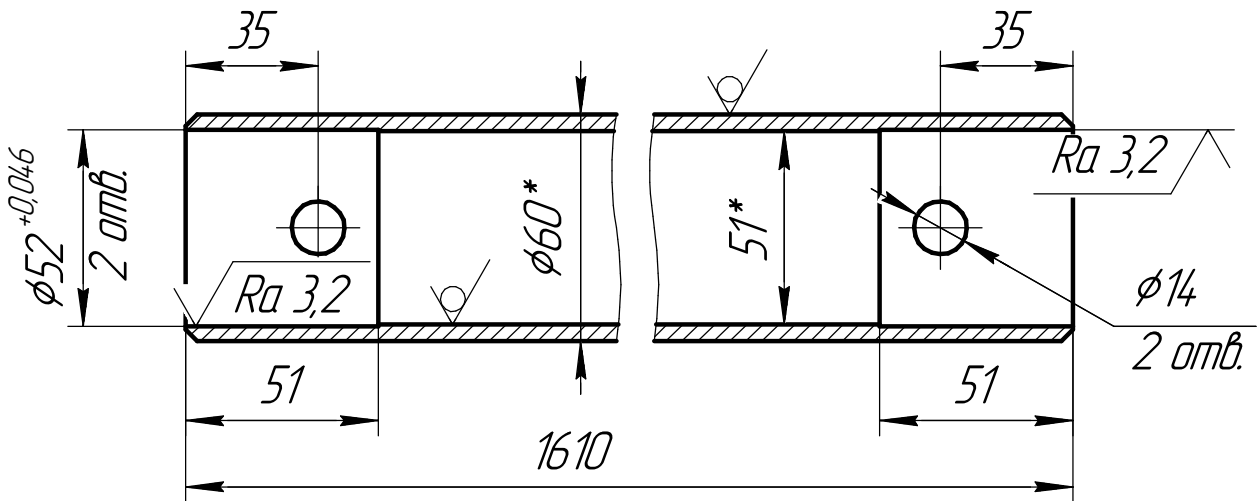
Лит.	Масса	Масштаб
	0,05	1:1
Лист	Листов	1
 МАКИБА ТЕХНОЛОГИИ		

Копировал

Формат А4

2608/4026/2021-05.02.00.003-M1

√ Ra 6,3 (√)



- 1 H14, h14, $\pm \frac{IT14}{2}$.
- 2 *Размеры для справок.
- 3 Кол-во: 2 шт.

Перв. примен.

Справ. №

Подп. и дата

Инв. № д/д

Взам. инв. №

Подп. и дата


Инв. № подл.

Изм./Лист	№ докум.	Подп.	Дата
Разраб.	Бакуненко	Бакуненко	23.01.2023
Проб.	Ибадуллаев	Т. Ибадуллаев	23.01.2023
Т.контр.			
Н.контр.	Шавкова	СВШ/Ш	23.01.2023
Утв.	Макаров	Макаров	23.01.2023

2608/4026/2021-05.02.00.003-M1

Труда

Труда 50y-4,5 ГОСТ 3262-75

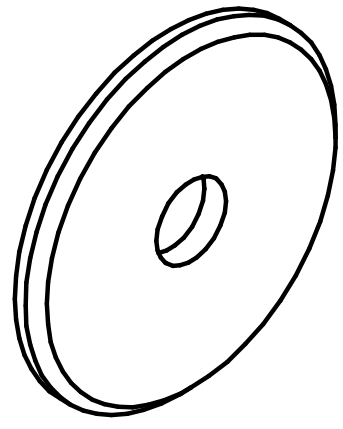
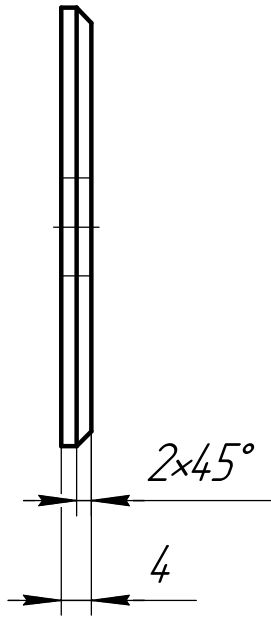
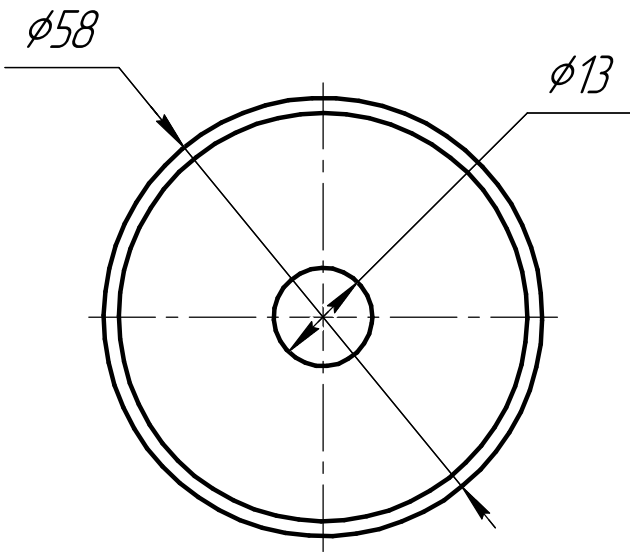
Лист	Масса	Масштаб
	9,83	1:2
Лист	Листов	1
 <p>МАКИБА ТЕХНОДИЗАЙН</p>		

2608/4026/2021-05.00.00.001-M1

$\sqrt{Ra\ 6,3\ (\checkmark)}$

Перв. примен.

Справ. №



H14, h14, ± $\frac{IT14}{2}$.
Кол-во: 2 шт.

Подп. и дата

Инв. № дробл.

Взам. инв. №

Подп. и дата

Инв. № подл.

2608/4026/2021-05.00.00.001-M1

Изм.	Лист	№ докум.	Подп.	Дата
Разраб.		Бакуненко	Б.Бакуненко	23.01.2023
Проб.		Ибрадуллаев	Т. Ибрадуллаев	23.01.2023
Т.контр.				
Н.контр.		Шабкова	С.Шабкова	23.01.2023
Утв.		Макаров	А.Макаров	23.01.2023

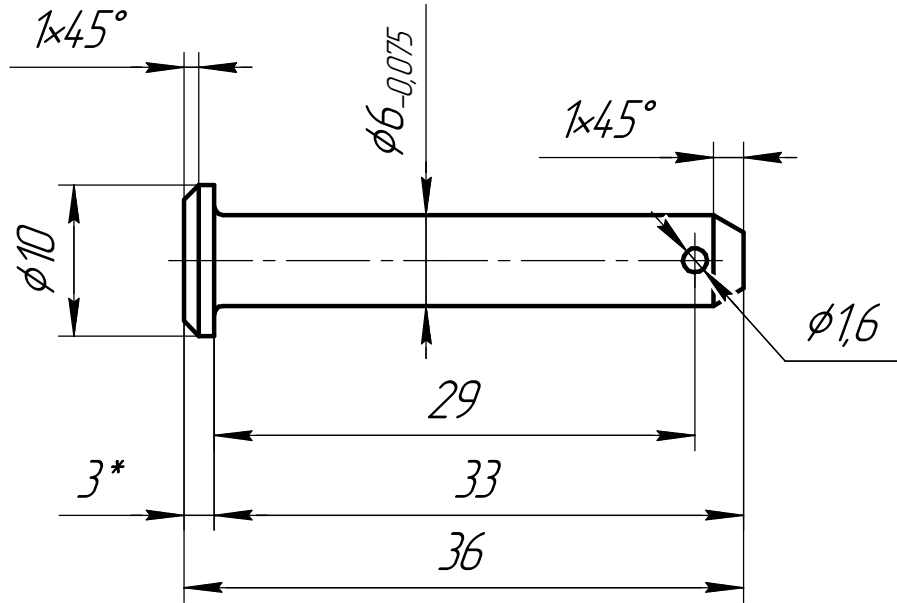
Шаўда

Лист	Масса	Масштаб
	0,08	1:1
Лист	Листов	1

Сталь 10 ГОСТ 1050-2013



$\sqrt{Ra\ 3,2}$



- 1 H14, h14, $\pm \frac{IT14}{2}$.
- 2 *Размеры для справок.
- 3 Кол-во: 4 шт.

Перв. примен.

Справ. №

Подп. и дата

Инв. № дробл.

Взам. инв. №

Подп. и дата

Инв. № подл.

Изм.	Лист	№ докум.	Подп.	Дата
Разраб.		Бакуненко	Бакуненко	23.05.2023
Проб.		Ибрадуллаев	Т. Ибрадуллаев	23.05.2023
Т.контр.				
Н.контр.		Шавкова	СВШ/Ш	23.05.2023
Утв.		Макаров	Макаров	23.05.2023

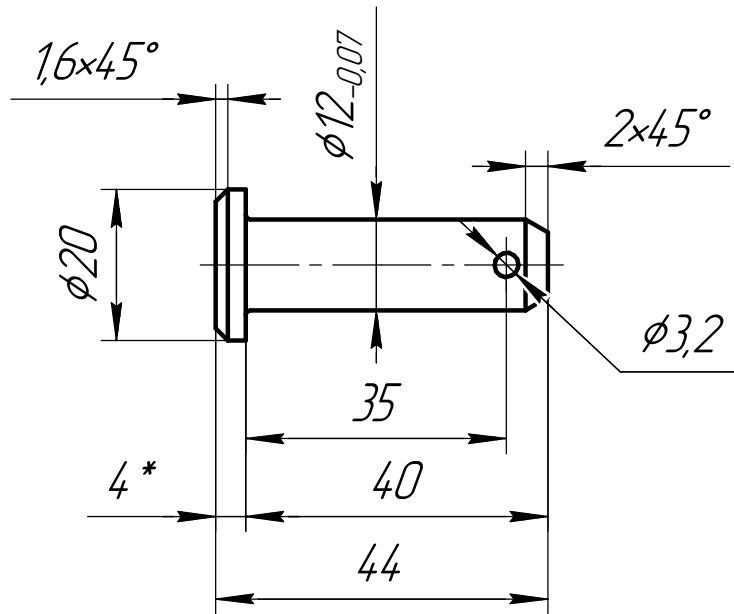
Clevis pin ISO
2341-B- 6 x 35

Сталь 20 ГОСТ1050-2013

Лист	Масса	Масштаб
	0,01	2:1
Лист	Листов	1



√ Ra 3,2



- 1 H14, h14, ± $\frac{IT14}{2}$.
 2 *Размеры для справок.
 3 Кол-во: 4 шт.

Перв. примен.

Справ. №

Подп. и дата

Инв. № дробл.

Взам. инв. №

Подп. и дата

Инв. № подл.

Изм.	Лист	№ докум.	Подп.	Дата
Разраб.		Бокуненко	Бокуненко	23.05.2023
Проб.		Ибадуллаев	Т. Ибадуллаев	23.05.2023
Т.контр.				
Н.контр.		Шавкова	СВШ/Ш	23.05.2023
Утв.		Макаров	МВ	23.05.2023

Clevis pin ISO
2341-B-12 x 40

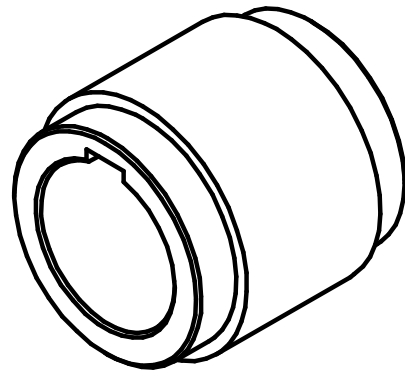
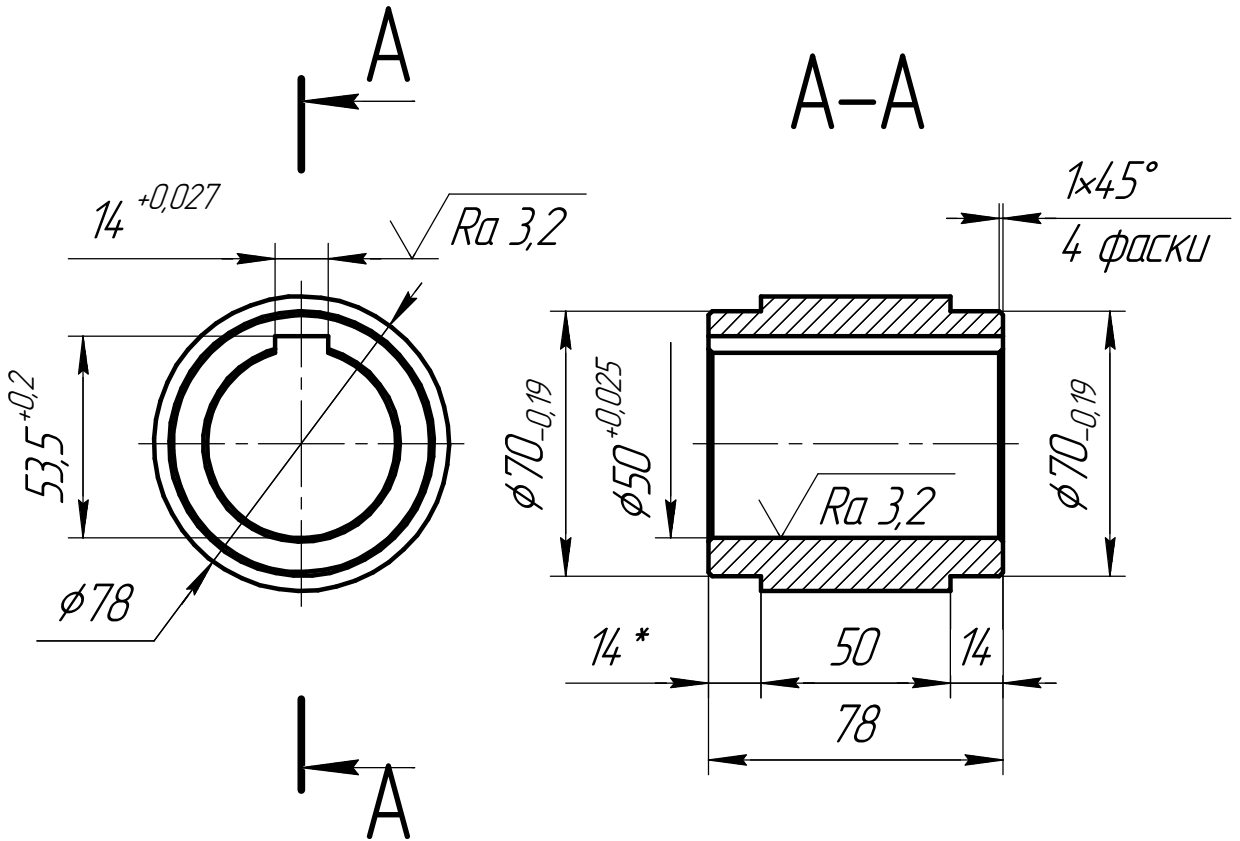
Сталь 20 ГОСТ1050-2013

Лит.	Масса	Масштаб
	0,04	1:1
Лист	Листов	1



2608/4026/2021-05.03.00.001-M1

$\sqrt{Ra\ 6,3}$ (✓)



- 1 H14, h14, $\pm \frac{IT14}{2}$.
- 2 *Размеры для справок.
- 3 Кол-во: 4 шт.

Перв. примен.

Справ. №

Подп. и дата

Инв. № дробл.

Взам. инв. №

Подп. и дата

Инв. № подл.

Изм.	Лист	№ докум.	Подп.	Дата
Разраб.		Бакуненко	Бакуненко	23.01.2023
Проб.		Ибадуллаев	Т. Ибадуллаев	23.01.2023
Т.контр.				
Н.контр.		Шавкова	СВШ/	23.01.2023
Утв.		Макаров	МВс	23.01.2023

2608/4026/2021-05.03.00.001-M1

Втулка

Сталь 20 ГОСТ 1050-2013

Лист	Масса	Масштаб
	1,49	1:2
Лист	Листов	1

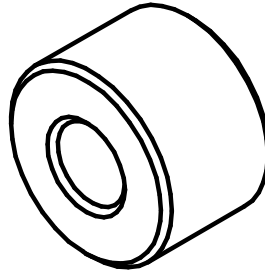
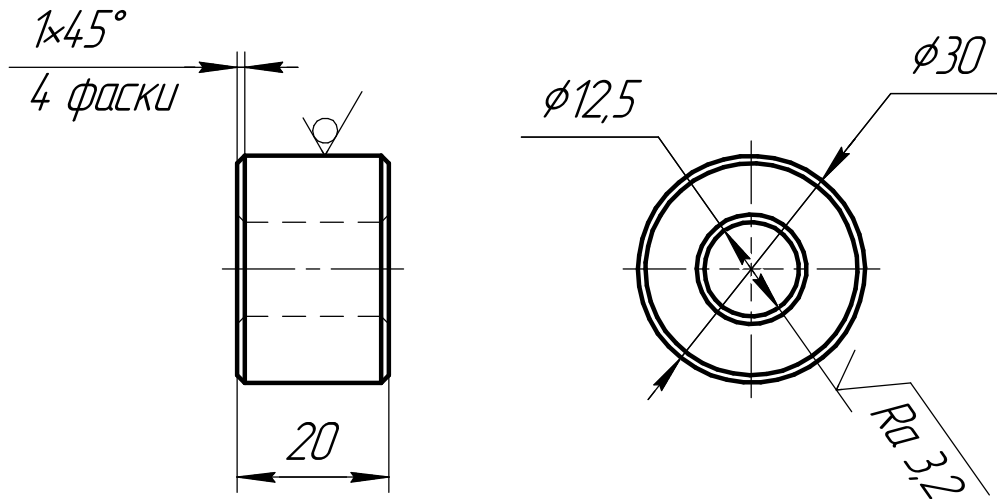


2608/4026/2021-06.00.00.002-M1

√ Ra 6,3

Перв. примен.

Справ. №



- 1 H14, h14, ± $\frac{IT14}{2}$.
- 2 *Размеры для справок.
- 3 Кол-во: 8 шт.

Подп. и дата

Инв. № дробл.

Взам. инв. №

Подп. и дата

Инв. № подл.

2608/4026/2021-06.00.00.002-M1

Изм.	Лист	№ докум.	Подп.	Дата
Разраб.		Бакуменко	С.Бакуменко	20.01.2023
Проб.		Ибадуллаев	Т. Ибадуллаев	20.01.2023
Т.контр.				
Н.контр.		Шавкова	С.Шавкова	20.01.2023
Утв.		Макаров	В.Макаров	20.01.2023

Втулка

Лит. Масса Масштаб

0,09 1:1

Лист Листов 1

30-B ГОСТ 2590-88
Круг Ст3пс3-II ГОСТ 535-88

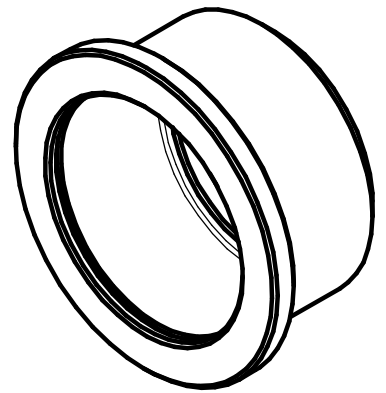
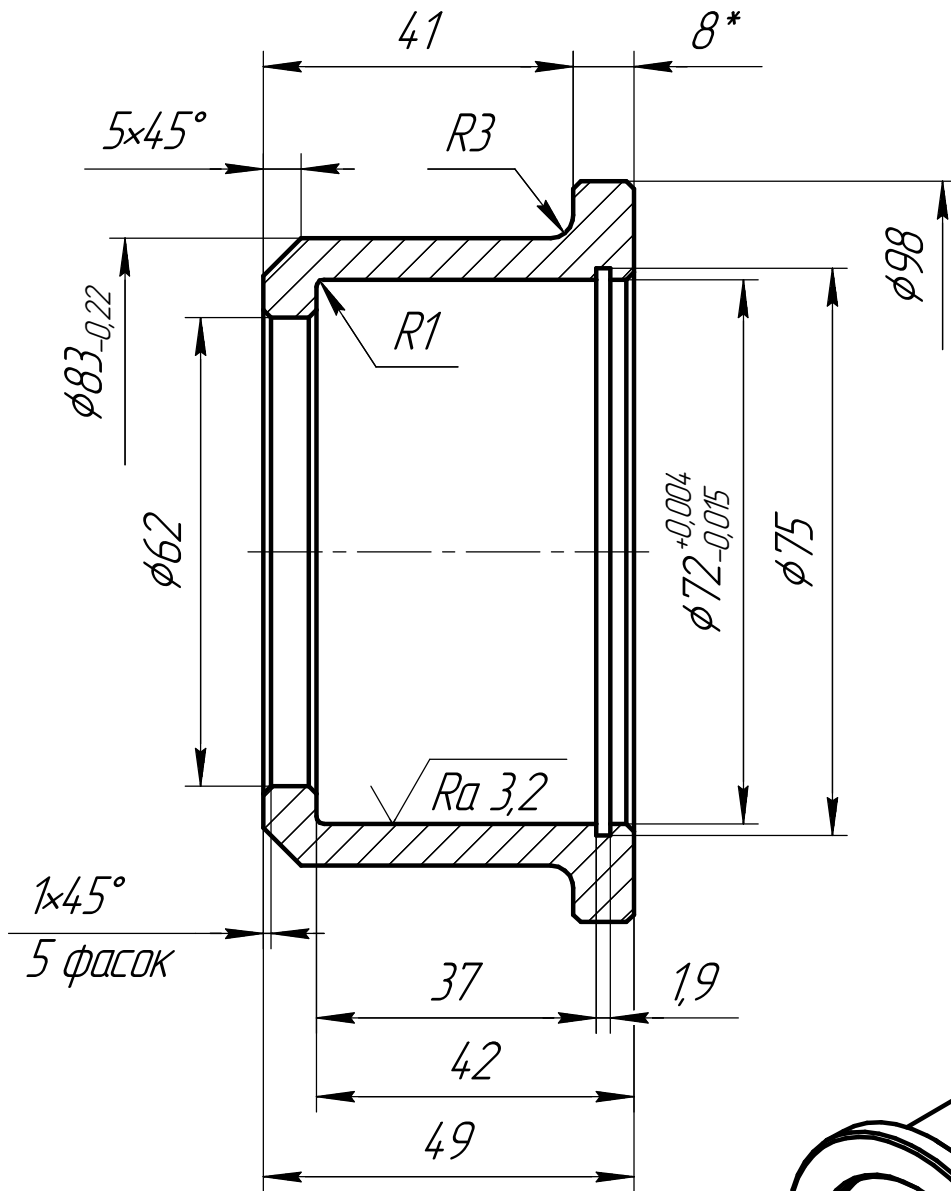


Копировал

Формат А4

2608/4026/2021-03.02.00.002-M1

$\sqrt{Ra\ 6,3}$ (\checkmark)



- 1 Н14, h14, $\pm \frac{IT14}{2}$.
- 2 *Размеры для справок.
- 3 Кол-во: 8 шт.

Перв. примен.

Справ. №

Подп. и дата

Инв. № д/д/л

Взам. инв. №

Подп. и дата

Инв. № подл.

2608/4026/2021-03.02.00.002-M1

Изм./Лист	№ докум.	Подп.	Дата
Разраб.	Бокуненко	Бокуненко	26.01.2023
Проб.	Ибадуллаев	Т. Ибадуллаев	26.01.2023
Т.контр.			
Н.контр.	Шавкова	СВШ/Ш	26.01.2023
Утв.	Макаров	Макаров	26.01.2023

Колесо

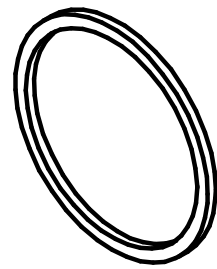
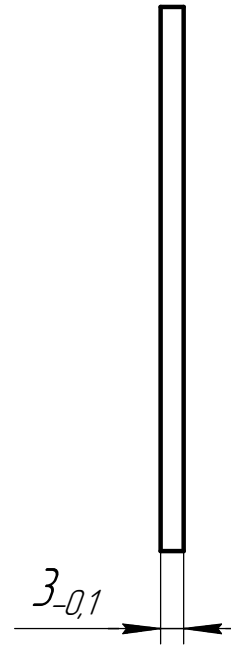
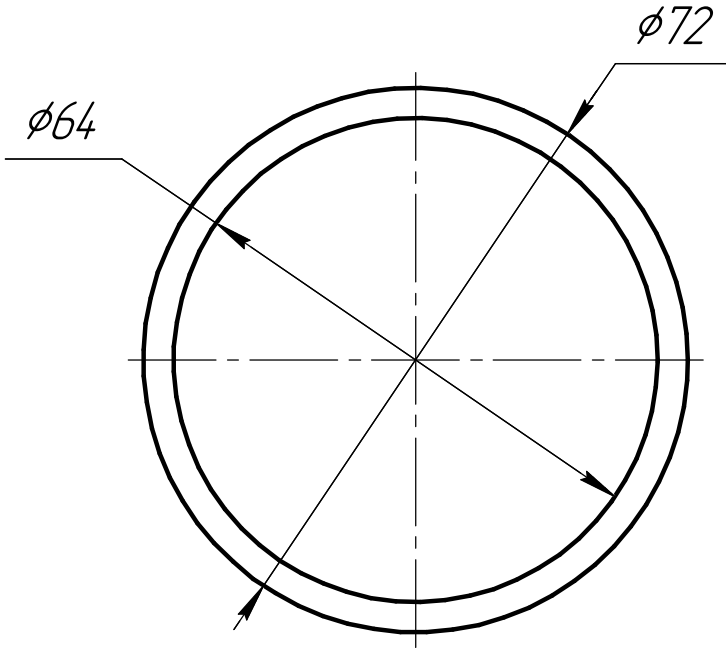
Сталь 40X ГОСТ 4543-2016

Лит.	Масса	Масштаб
	0,68	1:1
Лист	Листов	1



2608/4026/2021-03.02.00.003-M1

$\sqrt{Ra\ 3,2}$



- 1 H14, h14, $\pm \frac{IT14}{2}$.
- 2 *Размеры для справок.
- 3 Кол-во: 8 шт.

Перв. примен.

Справ. №

Подп. и дата

Изм. №

Взам. инв. №

Подп. и дата

Изм. № подл.

Изм.	Лист	№ докум.	Подп.	Дата
Разраб.		Бакуненко	Обокум	26.01.2023
Проб.		Ибадуллаев	Т. Исрафил	26.01.2023
Т.контр.				
И.контр.		Шавкова	СВМ/	26.01.2023
Утв.		Макаров	МВ	26.01.2023

2608/4026/2021-03.02.00.003-M1

КОЛЬЦО

Сталь 10 ГОСТ 1050-2013

Лит.	Масса	Масштаб
	0,02	1:1
Лист		Листов 1

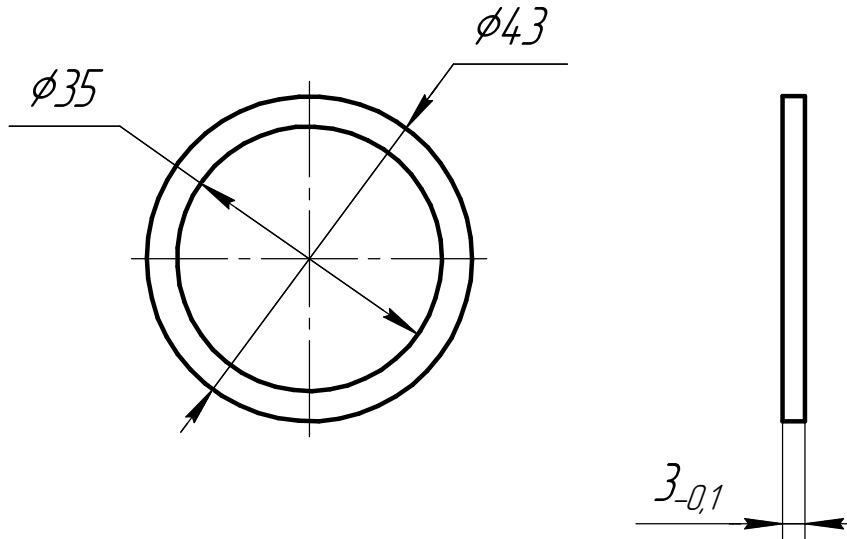


2608/4026/2021-03.02.00.004-M1

√ Ra 3,2

Перв. примен.

Справ. №



Подп. и дата

Инв. № дробл.

Взам. инв. №

Подп. и дата

Инв. № подл.

- 1 H14, h14, ± $\frac{IT14}{2}$.
- 2 *Размеры для справок.
- 3 Кол-во: 8 шт.

2608/4026/2021-03.02.00.004-M1

Изм.	Лист	№ докум.	Подп.	Дата
Разраб.		Бакуненко	Бакуненко	26.01.2023
Проб.		Ибадуллаев	Т. Ибадуллаев	26.01.2023
Т.контр.				
Н.контр.		Шавкова	СВШ/Ш	26.01.2023
Утв.		Макаров	МВ	26.01.2023

КОЛЬЦО

Сталь 10 ГОСТ 1050-2013

Лит.	Масса	Масштаб
	0,01	1:1
Лист		Листов 1

