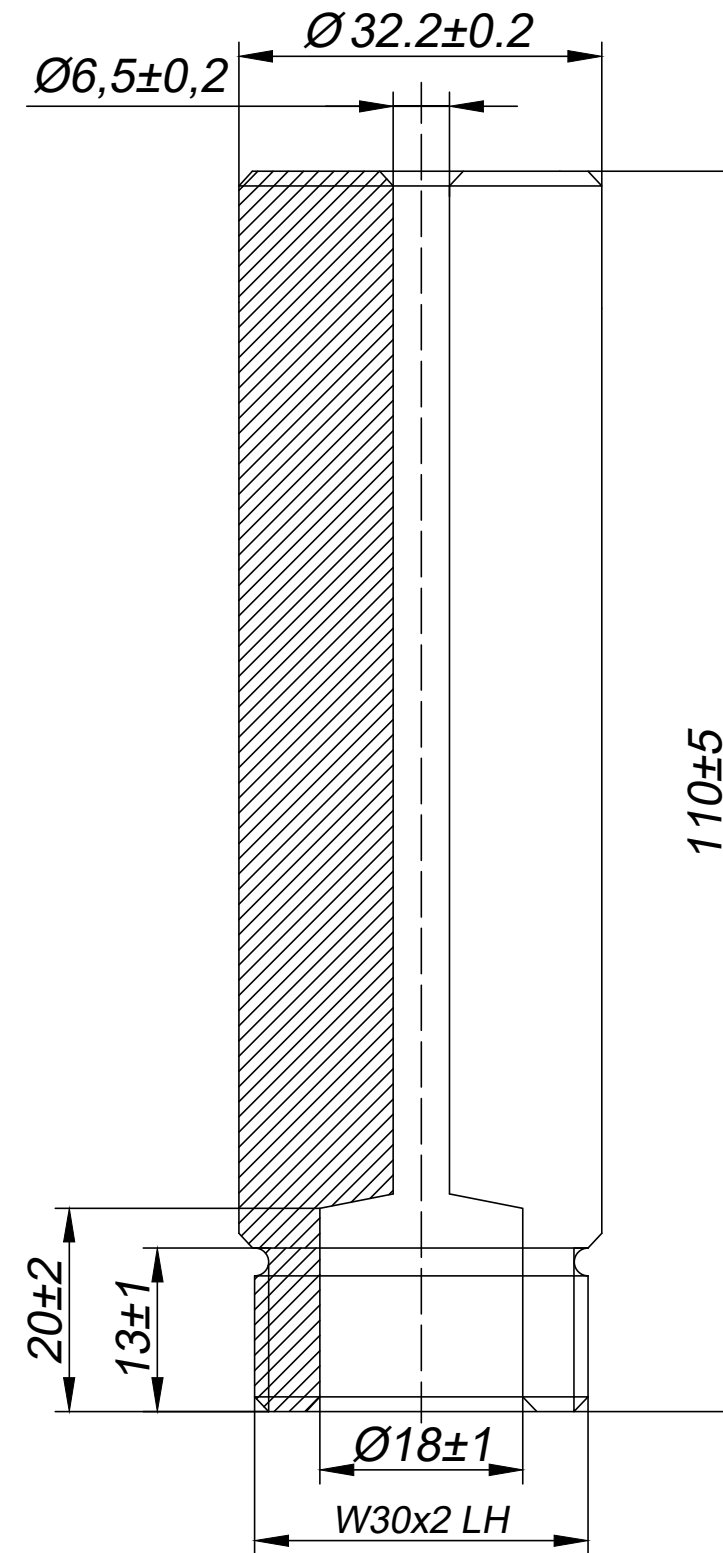


Деталь №2



Количество деталей №2 - 2шт.
 Материал - Бронза или латунь
 Давления в деталях нет, используется в качестве держателя заправочного шланга.
 Размеры фасок не нормированы
 Все резьбы - левые, цилиндрические

						ALO0518641 11.10		
Изм	Кол.уч.	Лист	№ док.	Подп.	Дата			
Разраб.		Вильдеманов			01.23	Стадия	Лист	Листов
Пров.		Киселев			01.23			
ГИП		Вильдеманов			01.23			
						Чертеж парковочного устройства заправочных рукавов высокого давления		
Н.контр		Первойкина			01.23			

INTERNATIONAL STANDARD

ISO 5145

Fourth edition
2017-11

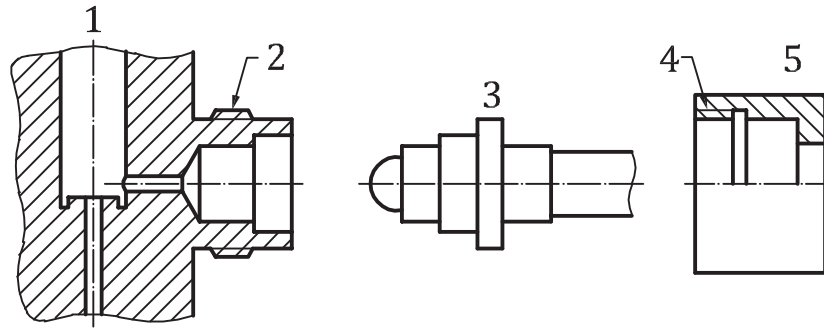
Gas cylinders — Cylinder valve outlets for gases and gas mixtures — Selection and dimensioning

*Bouteilles à gaz — Raccords de sortie de robinets de bouteilles à gaz
et mélanges de gaz — Choix et dimensionnement*



Reference number
ISO 5145:2017(E)

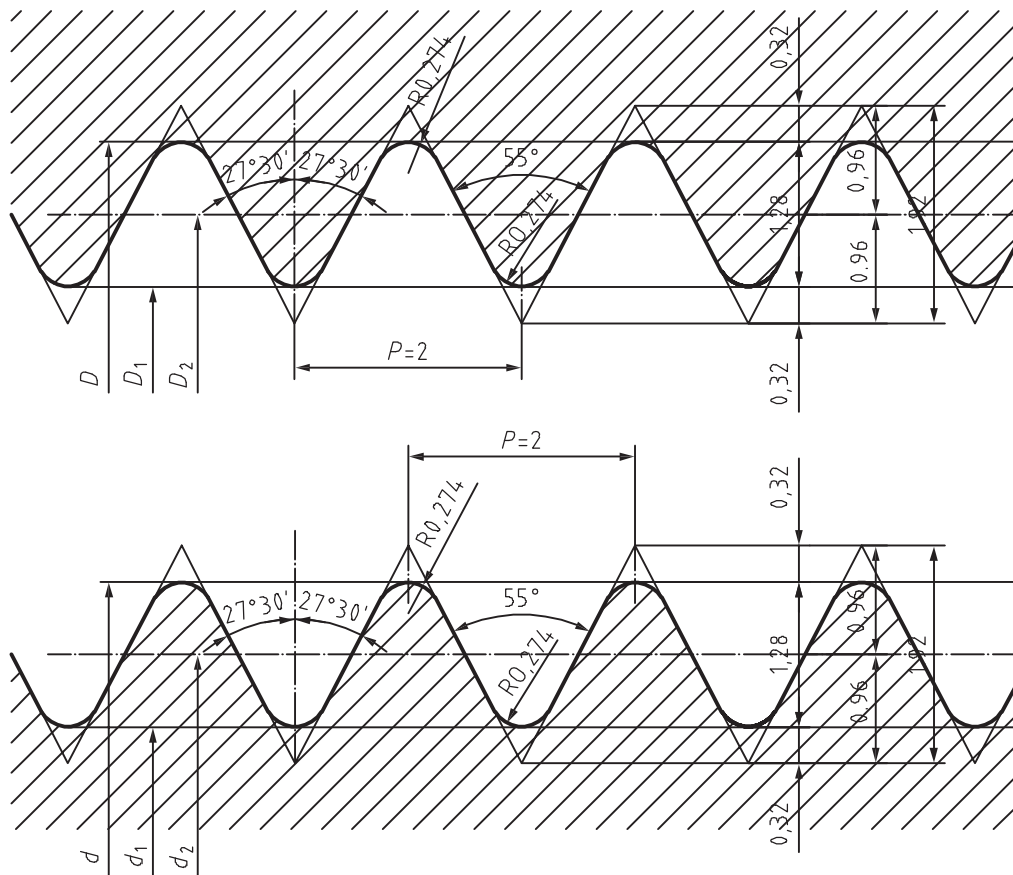
© ISO 2017



Key

- 1 valve
- 2 thread according to [Figure 2](#)
- 3 connector
- 4 thread according to [Figure 2](#)
- 5 union nut

Figure 1 — Principles for male and female connection



Nominal diameter = major diameter	$D_t d$	24	27	30
Pitch diameter	$D_2 d_2$	22,72	25,72	28,72
Minor diameter	$D_1 d_1$	21,44	24,44	27,44

Figure 2 — Basic dimensions of Whitworth threads with pitch P equal to 2 mm