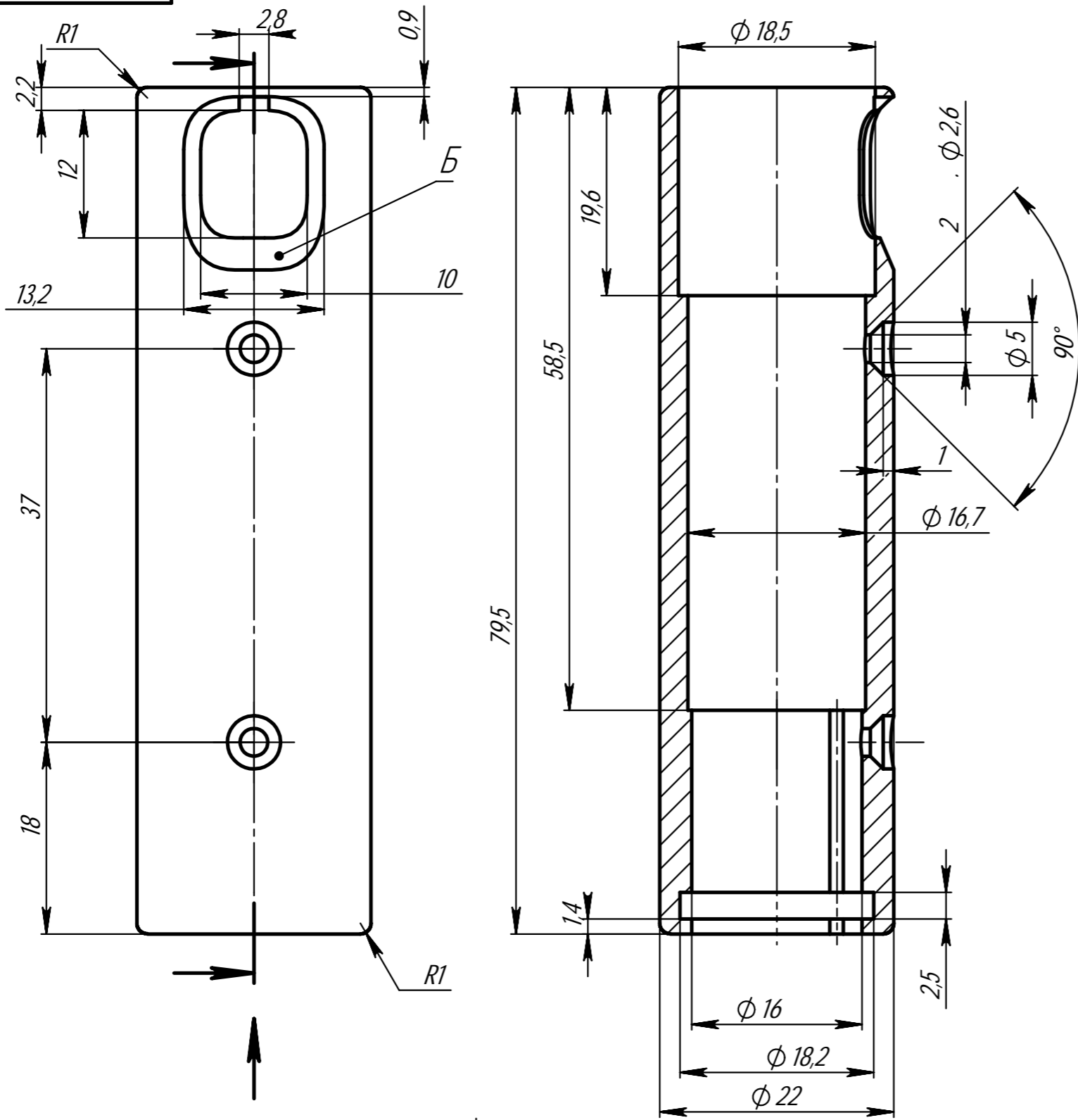
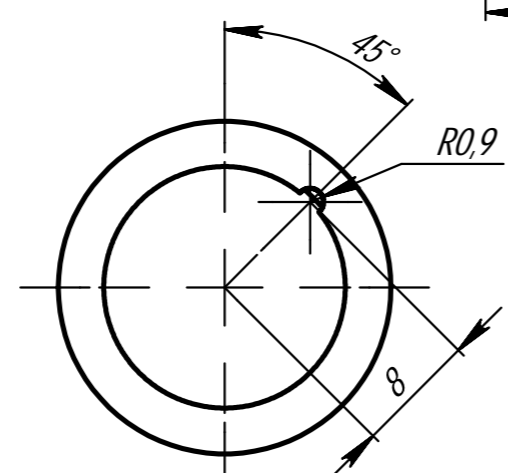


100'00'10'Z10'

$\sqrt{Ra\ 6,3}$



1. Общие допуски по ГОСТ 30893.1-2002: Н14, н14, ±IT14/2.
2. Поверхность Б обрабатывать на ЧПУ станке согласно 3Д модели "ОДМ.017.01.00.001 Корпус усилителя"



		.017.01.00.001	
		Корпус усилителя	32.5
			2:1
		Д16Т ГОСТ 4784-74	