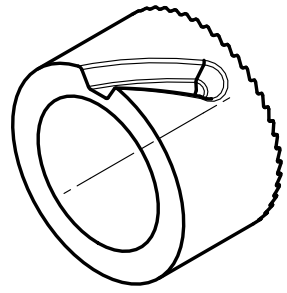
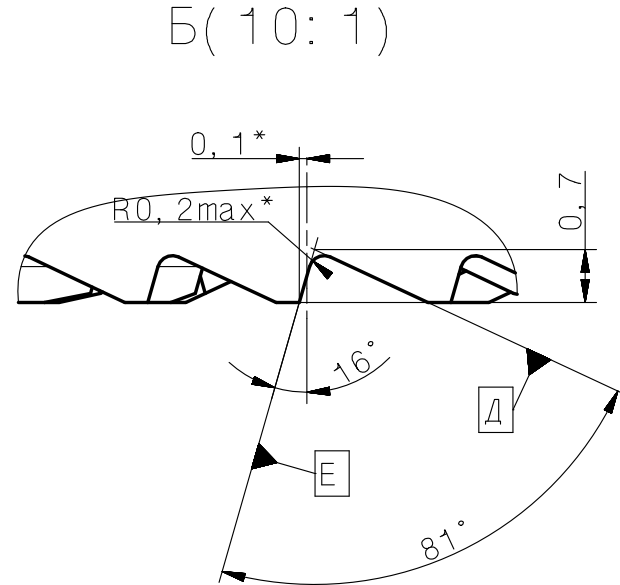
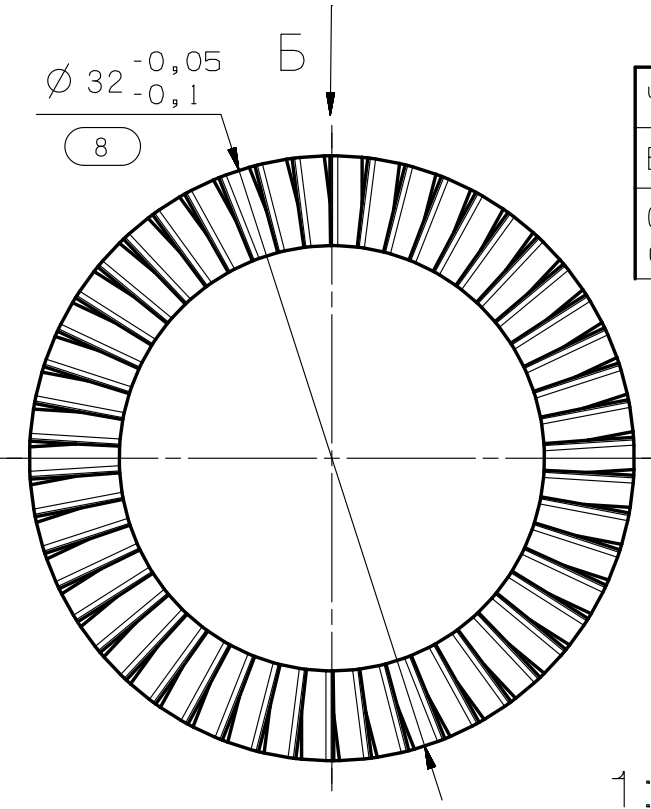
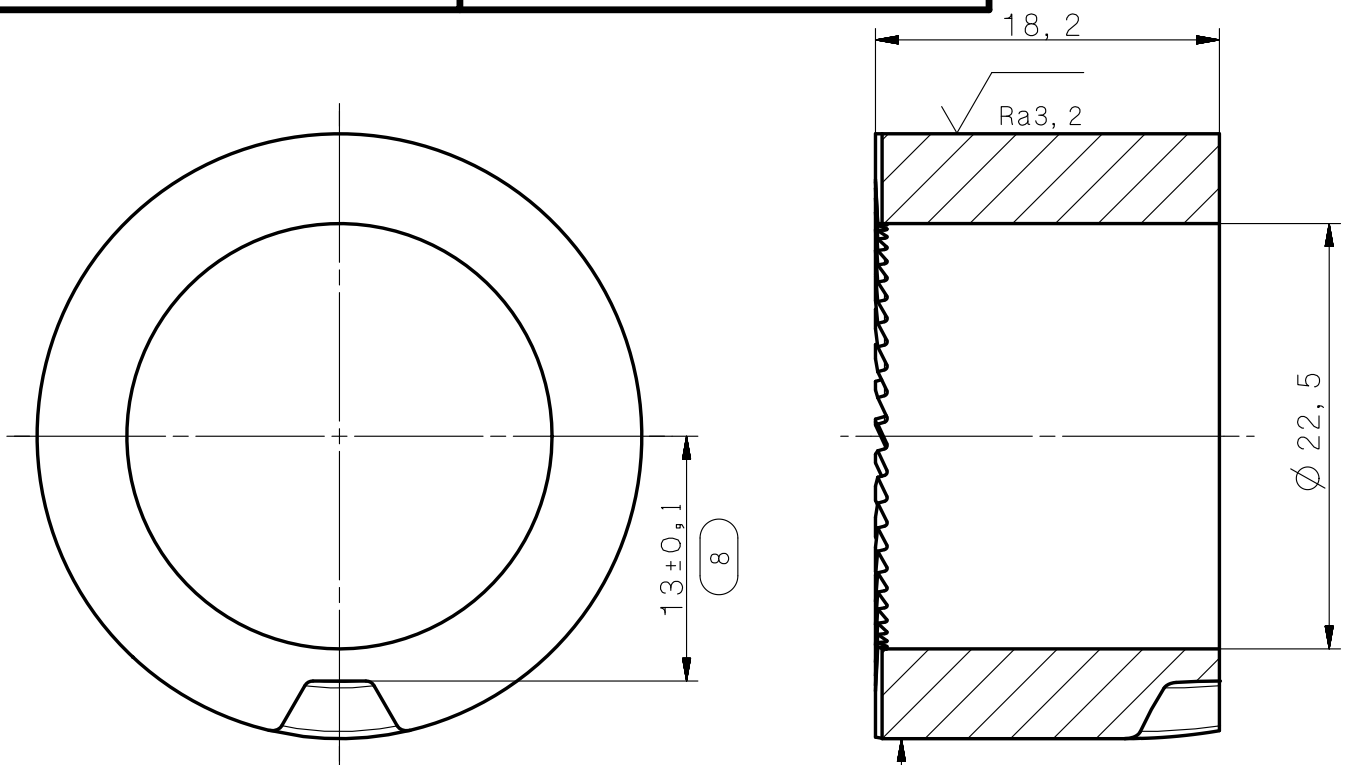


√ Ra6, 3(√)

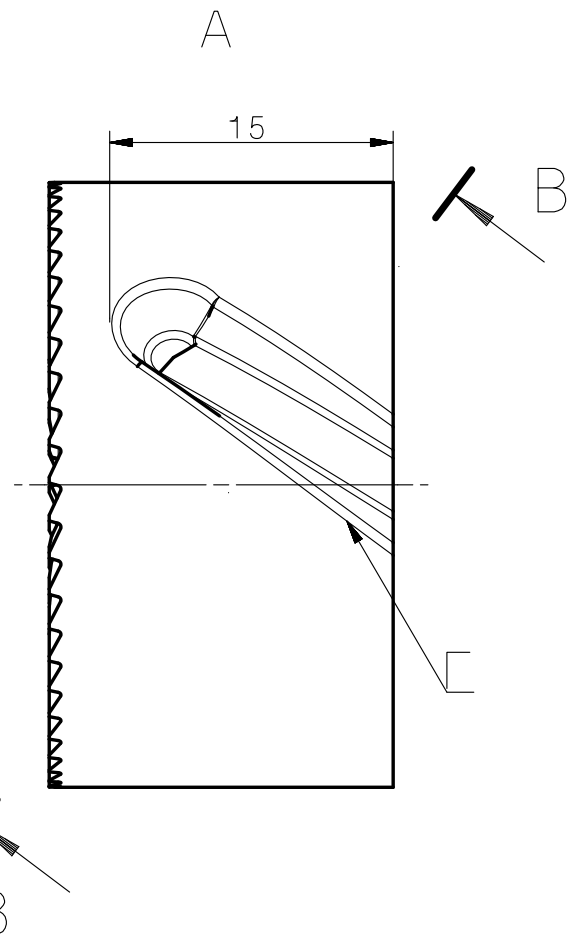
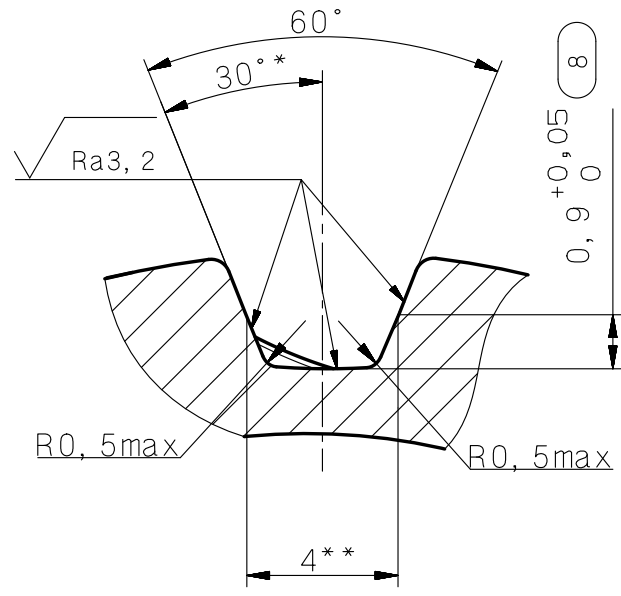
ФСПИ. 713643. 002

CAD NX

Число зубьев	z	50
Высота зуба	h	0,7
Обозначение чертежа сопрягаемой детали	ФСПИ. 713451. 008	



0,1 ΔE
A
B-B(5:1) ○



- 7 1 38...42 HRC.
- 2 * Размеры обеспеч. инстр.
- 3 ** Размер калибра.
- 4 Неуказанные радиусы скруглений 0,5max.
- 5 Угол наклона винтового паза Г относительно оси кольца регулировочного по диаметру 32 мм $32^{\circ}30' +30'$.
- 6 Общие допуски по ГОСТ 30893.2-мк.
- 7 ○ - индекс важности параметра по АВ.РП10.
- 8 Остальные ТТ по СТБ 1014-95.

				ФСПИ. 713643. 002			
8	Зам.	ФСПИ.024-21			Лит.	Масса	Масштаб
Изм.	Лист	№ докум.	Подп.	Дата	0, А 8	48 г	2,5:1
Разраб.	Клиндюк			15.02.21			
Проб.	Бородко			17.02.21			
Т. контр.	Бурко			09.03.21			
И. контр.	Михаленок			17.03.21	Лист		Листов 1
Утв.	Дубковский			29.03.21	Сталь 40X ГОСТ 4543-2016		
						Формат А3	

Клиндюк	И. контр.	Подп. и дата	И. контр.	Подп. и дата
	Утв.	И. контр.	Утв.	И. контр.
	Проб.	И. контр.	Проб.	И. контр.
	Разраб.	И. контр.	Разраб.	И. контр.
	Зам.	И. контр.	Зам.	И. контр.
	Взам. инж. N	И. контр.	Взам. инж. N	И. контр.
	Спроб. N	И. контр.	Спроб. N	И. контр.
	Перв. примен.	И. контр.	Перв. примен.	И. контр.
	ФСПИ. 304211. 001	И. контр.	ФСПИ. 304211. 001	И. контр.