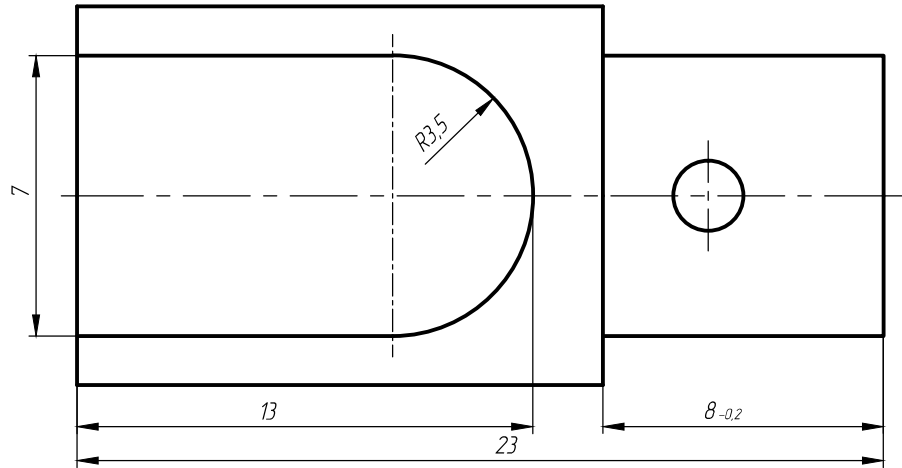
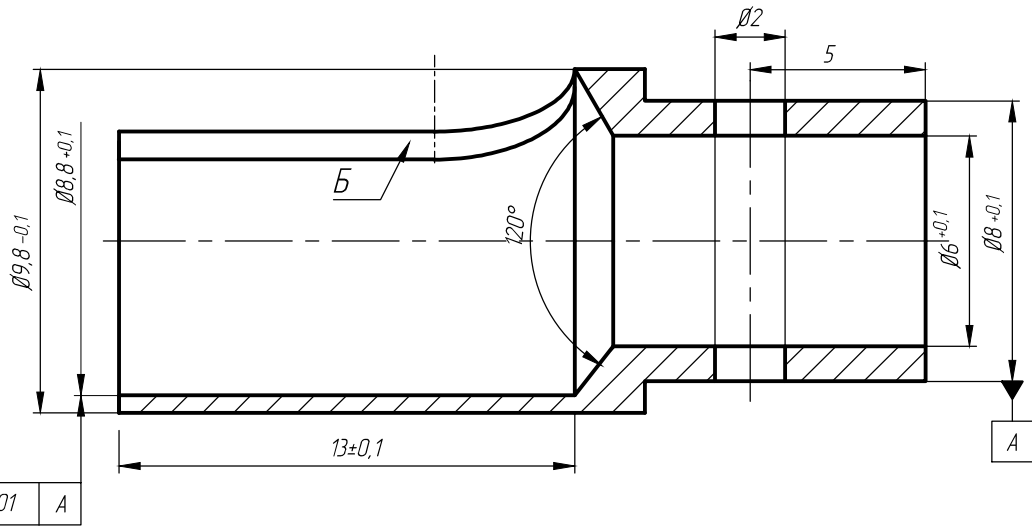


ПНВ-ЭКМ.03.006

3,2 / (✓)

Перв. примен.

Справ. №



Подп. и дата

Инд. № эц/дл.

Взам. инв. №

1. Н14; н14;  $\pm \frac{IT14}{2}$ .
2. Кромку Б притупить фаской до 0,5 x 45°.

Подп. и дата

ПНВ-ЭКМ.03.006

Изм.	Лист	№ докум.	Подп.	Дата
Разраб.		Грачев		
Проб.		Петушкова		
Т.контр.				
Н.контр.				
Утв.				

Экран

Лит.	Масса	Масштаб
		5:1
Лист		Листов 1

сталь 10 ГОСТ 1050-88