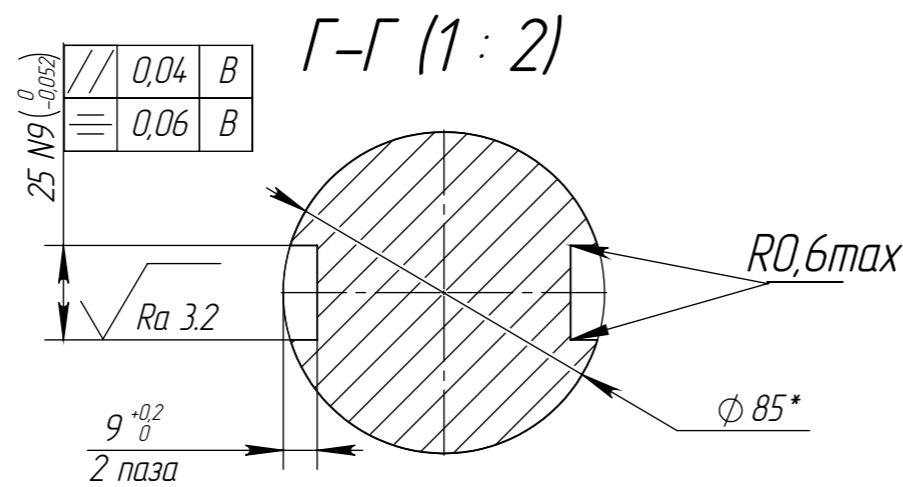
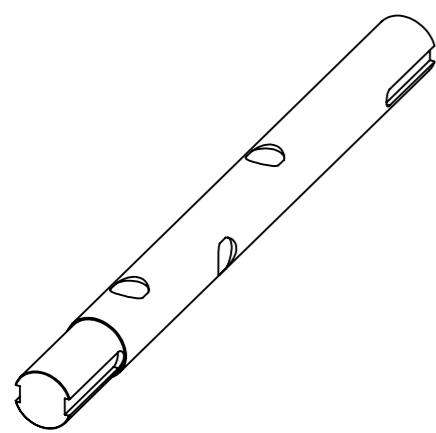
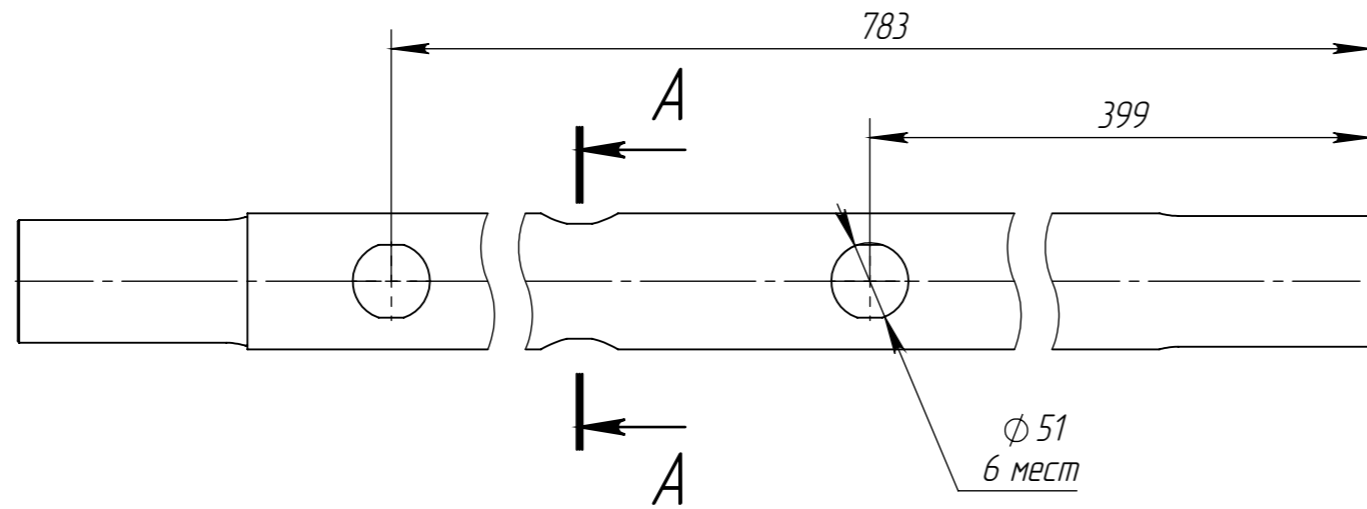
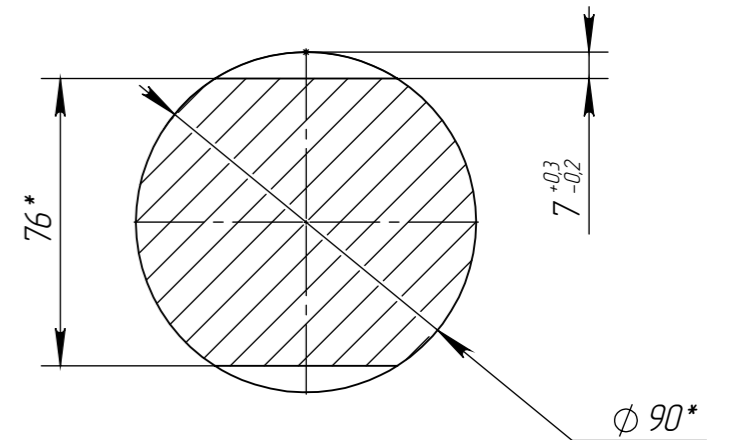


A-A (1:2)
(3 места)

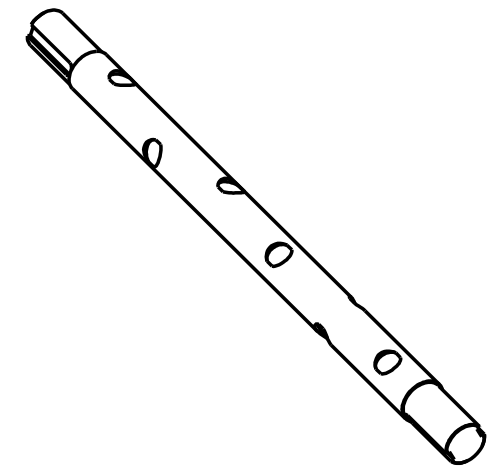
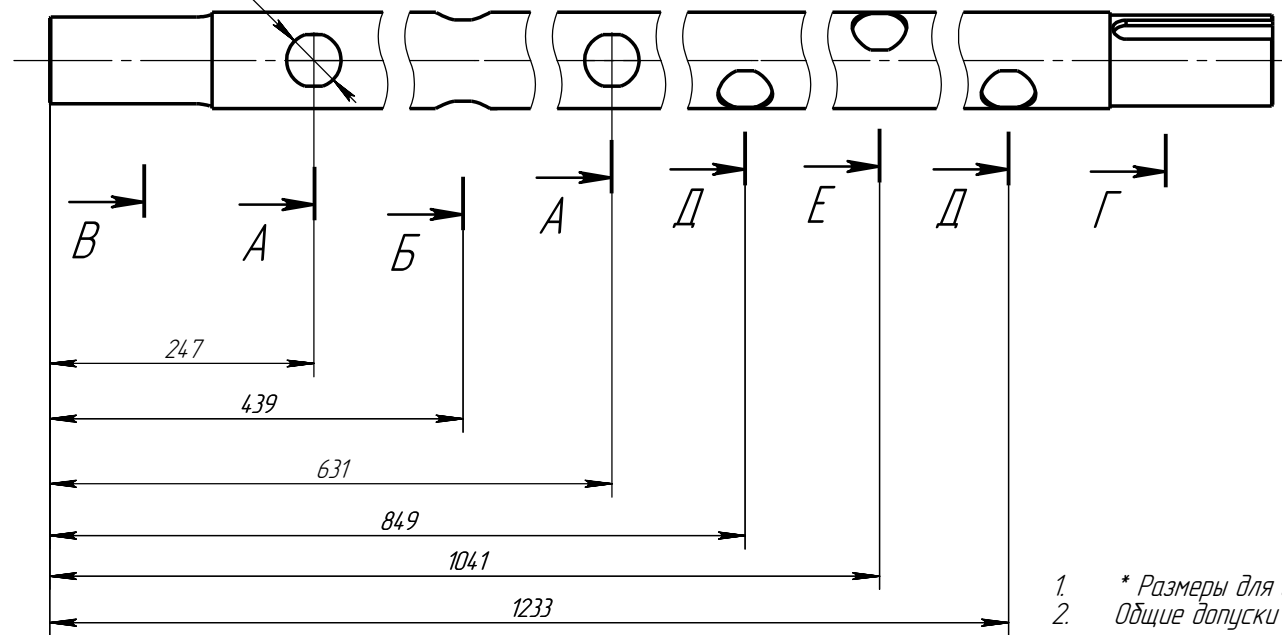
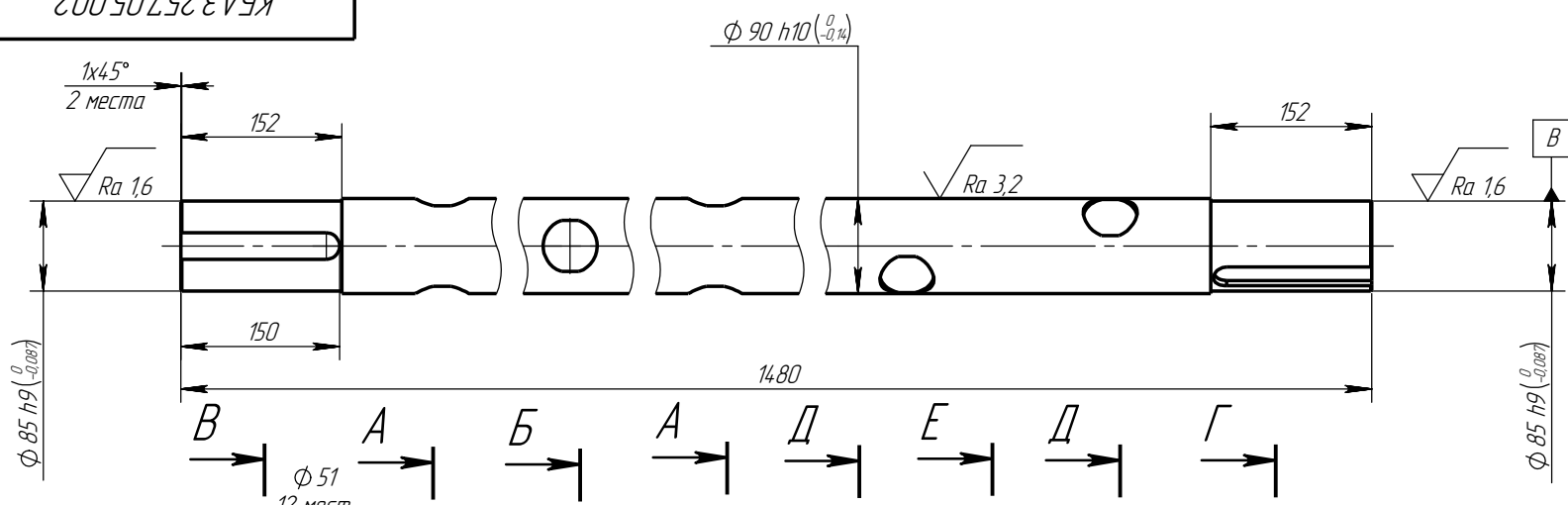


- * Размеры для справок
- Общие допуски по ГОСТ 30893.1: H14, h14, $\pm IT14/2$

				КБА3.257.05.001				
Изм.	Лист	№ докум.	Подп.	Дата	Вал приводной	Лит.	Масса	Масштаб
Разраб.	Сурав						48.87	1:5
Пров.	Захаров					Лист 1	Листов 1	
Т. контр.	Рябченко				Круг В1-НД-95 ГОСТ 2590-2006 40X ГОСТ 4543-2016		КБ Андрея Захарова	
Н. контр.								
Утв.	Захаров							

КБА3.257.05.002

$\sqrt{Ra12.5}$ (✓)



- * Размеры для справок
- Общие допуски по ГОСТ 30893.1: H14, h14, $\pm IT14/2$

Перв. примен.

Справ. №

Подп. и дата

Инд. № дроб.

Взам. инд. №

Подп. и дата

Инд. № подл.

КБА3.257.05.002

Вал центральный

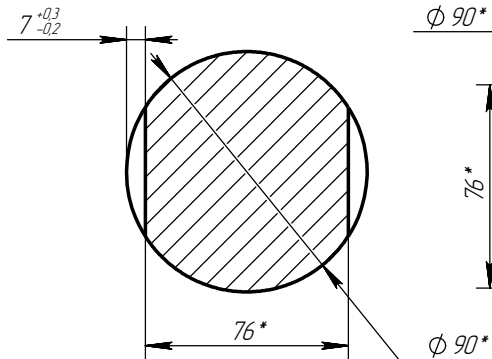
Изм.	Лист	№ докум.	Подп.	Дата
Разраб.	Суров			
Пров.	Захаров			
Т. контр.	Рябченко			
Н. контр.				
Утв.	Захаров			

Круг В1-НД-95 ГОСТ 2590-2006
40Х ГОСТ 4543-2016

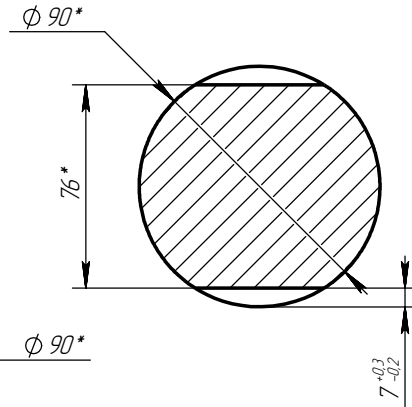
Лит.	Масса	Масштаб
	69.87	1:5
Лист 1		Листов 1

КБ Андрея Захарова

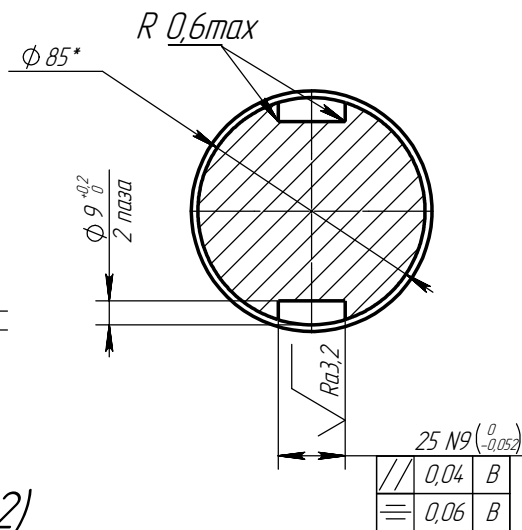
A-A (1:2)
2 места



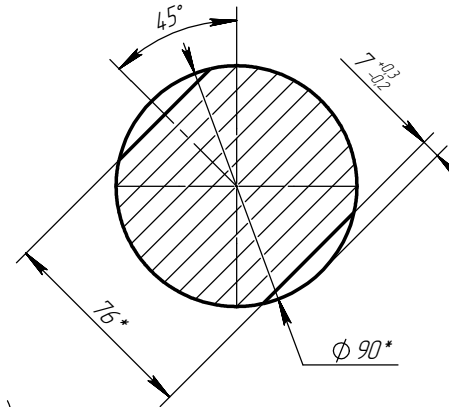
Б-Б (1:2)



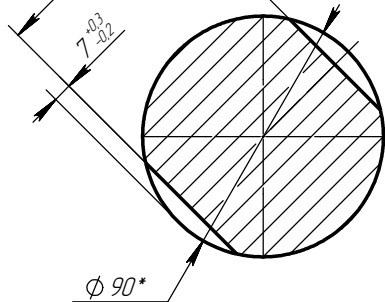
В-В (1:2)



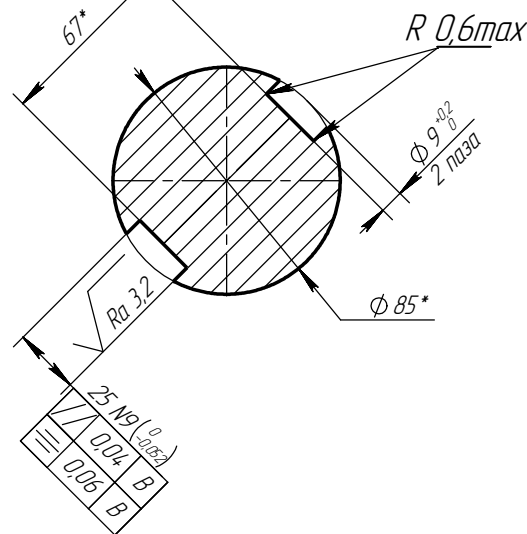
Д-Д (1:2)
2 места



Е-Е (1:2)
2 места



Г-Г (1:2)



Изд. № докум. Подп. и дата
Взам. инв. № Подп. и дата
Изд. № докум.

Изм.	Лист	№ докум.	Подп.	Дата

КБА3.257.05.003

$\sqrt{Ra12.5}$ (✓)

Перв. примен.

Справ. №

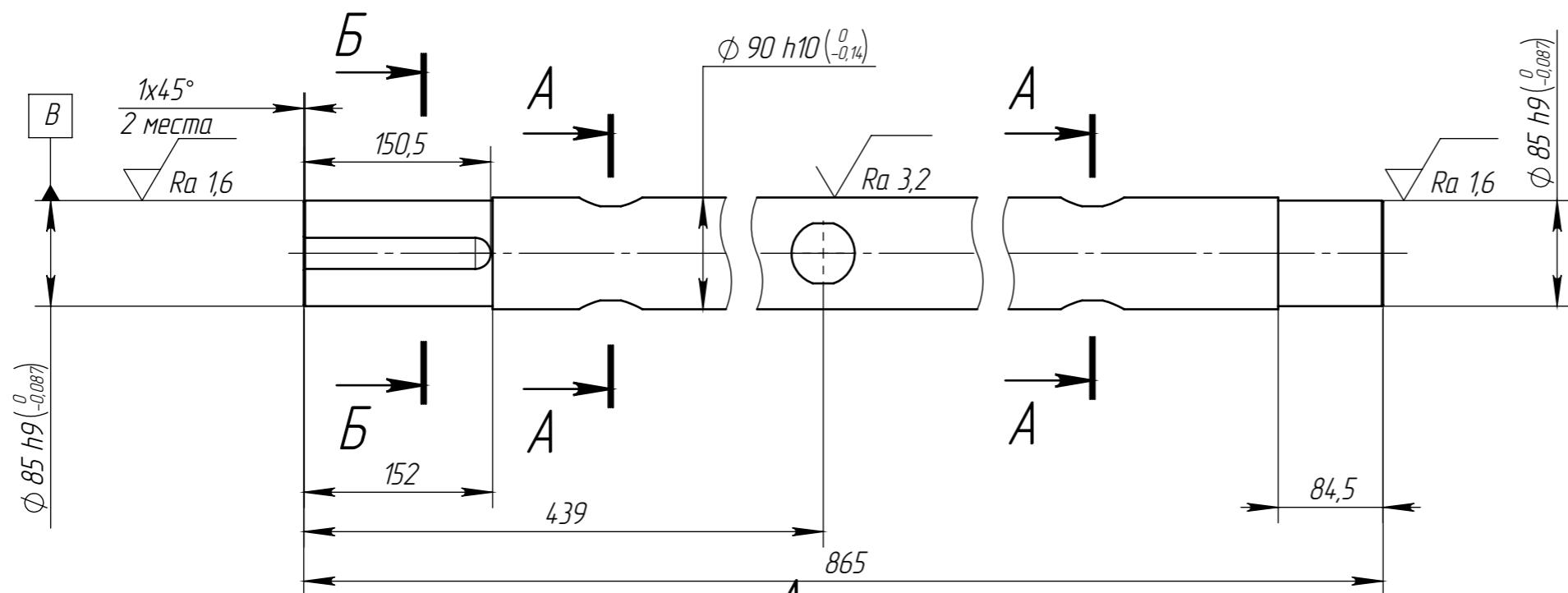
Подп. и дата

Инв. № дубл.

Взам. инв. №

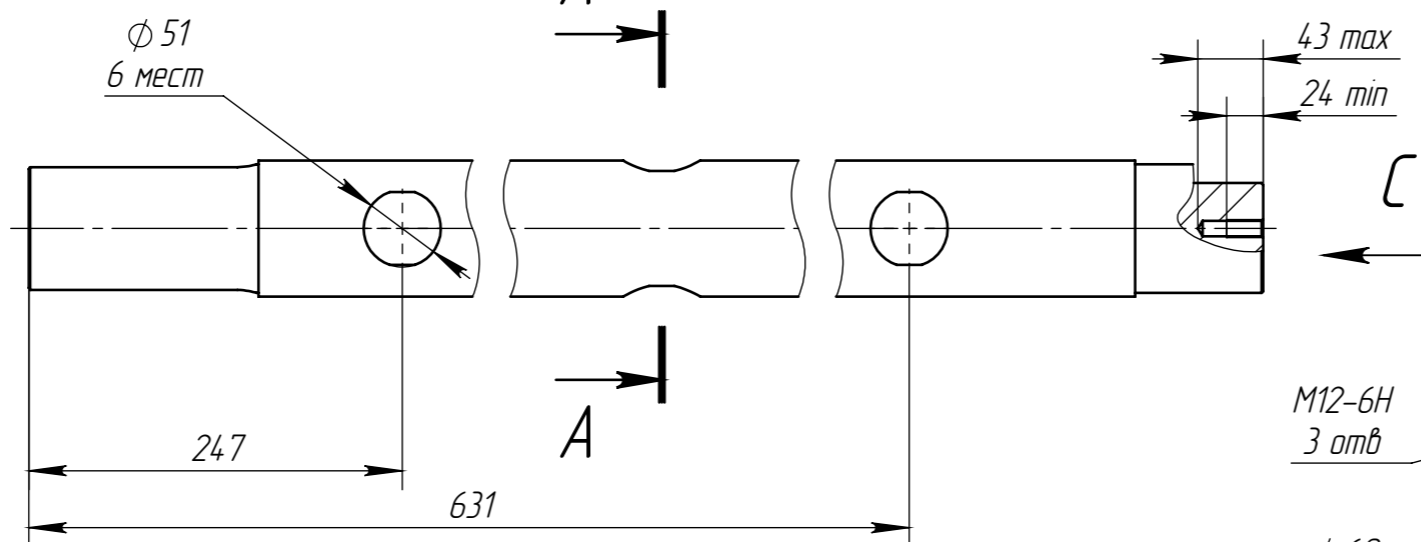
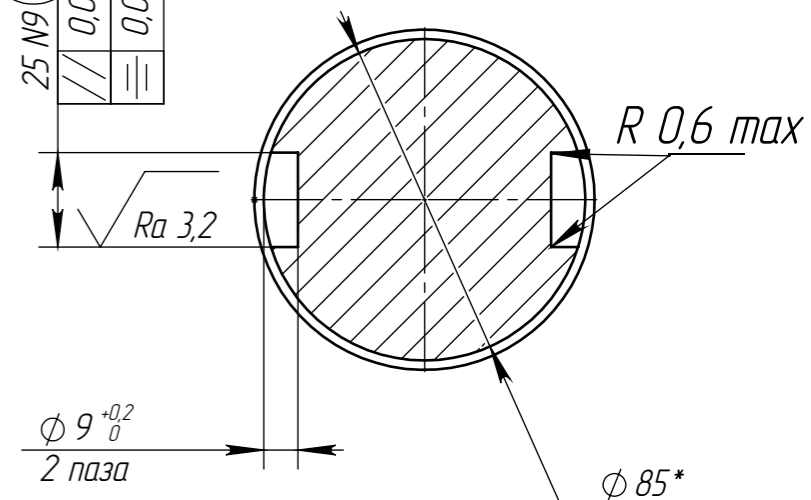
Подп. и дата

Инв. № подл.



25 N9 (-0,052)	B	B
	0,04	0,06

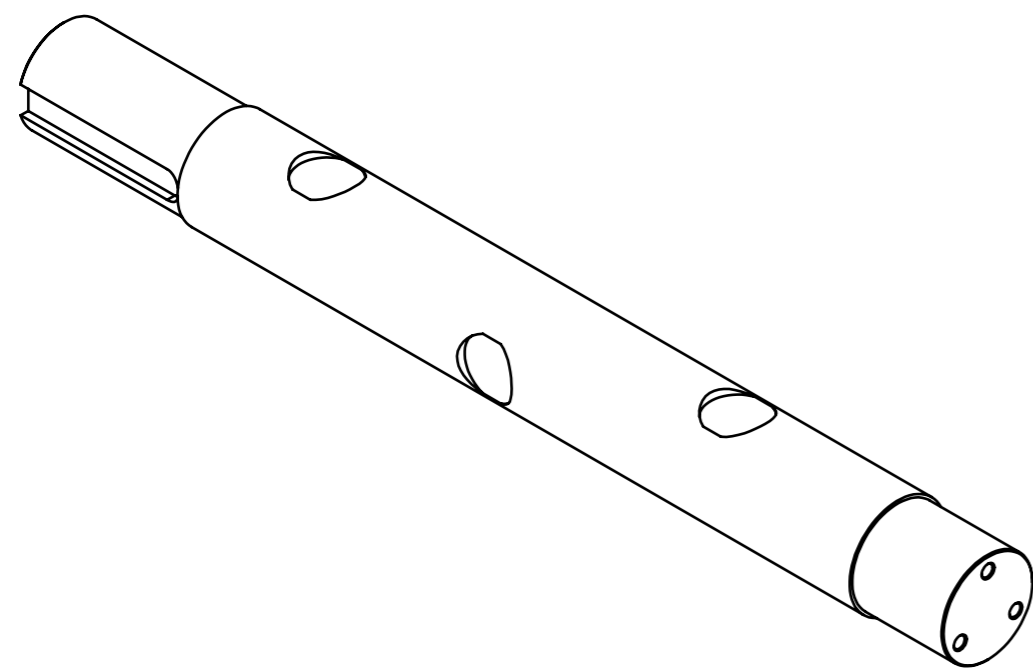
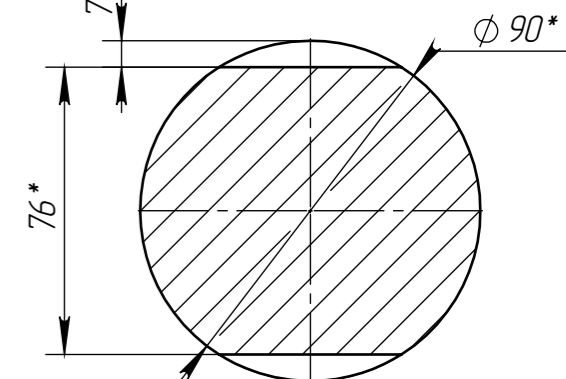
Б-Б (1 : 2)



С (1 : 2)

M12-6H
3 отв
φ 60

А-А (1 : 2)
3 места

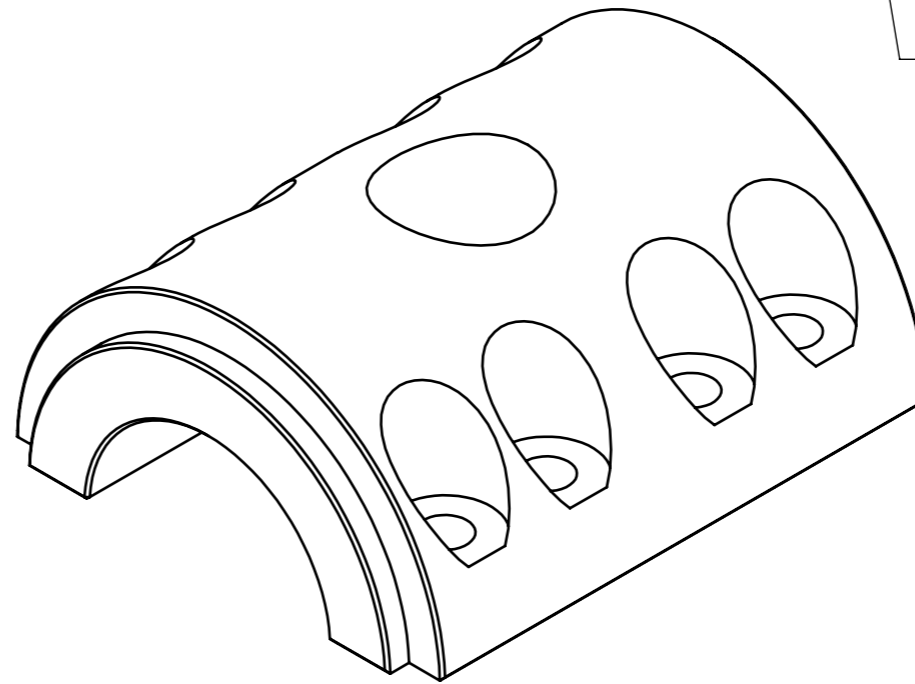
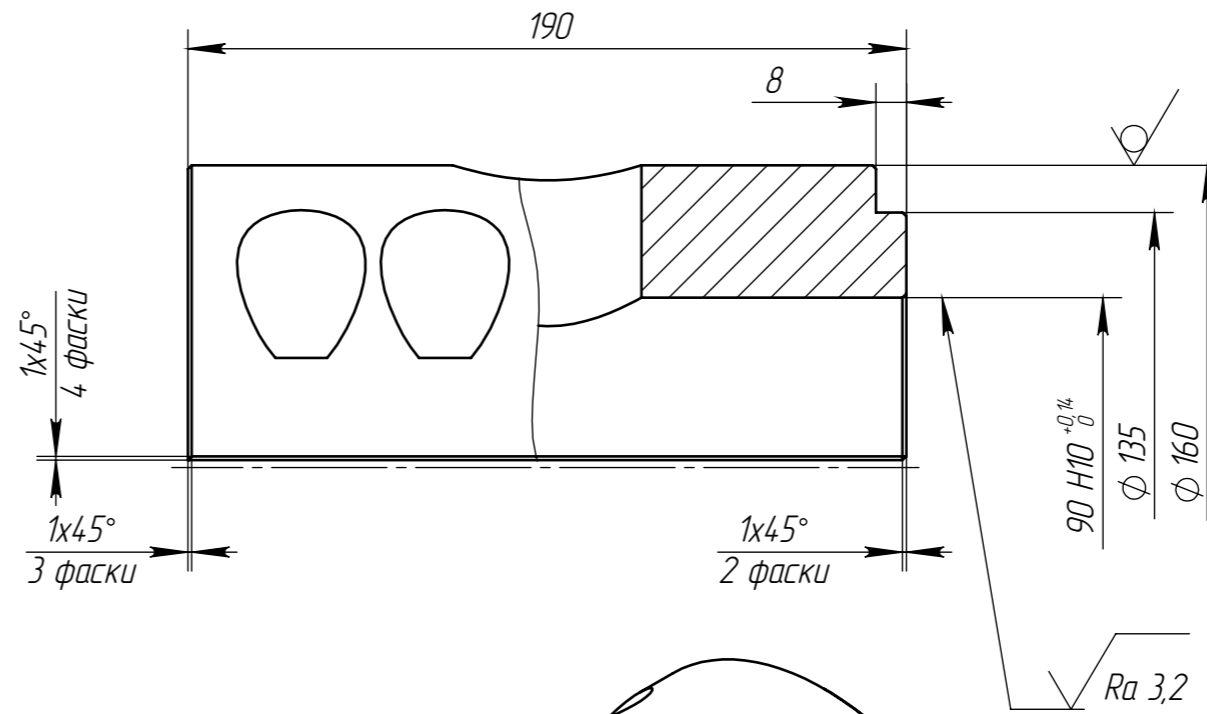
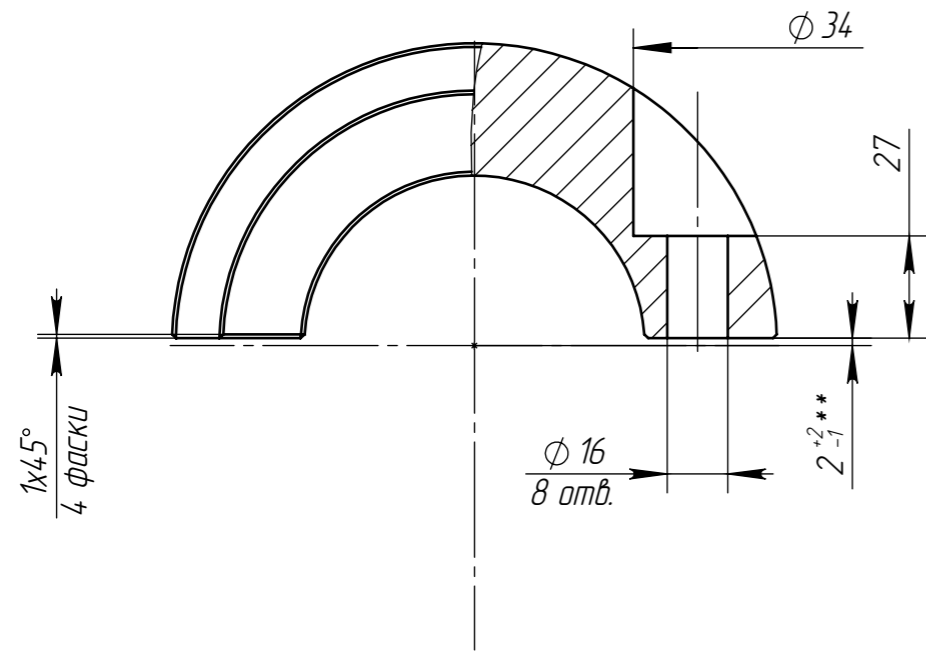


- * Размеры для справок
- Общие допуски по ГОСТ 30893.1: H14, h14, ±IT14/2

					КБА3.257.05.003		
					Вал поддержки		
Изм.	Лист	№ докум.	Подп.	Дата	Лит.	Масса	Масштаб
						40,60	1:5
Разраб.	Сурав						
Пров.	Захаров						
Т. контр.	Рябченко						
					Лист 1		Листов 1
Н. контр.					Круг В1-НД-95 ГОСТ 2590-2006		
Утв.	Захаров				40X ГОСТ 4543-2016		
					КБ Андрея Захарова		

Перв. примен.

Справ. №



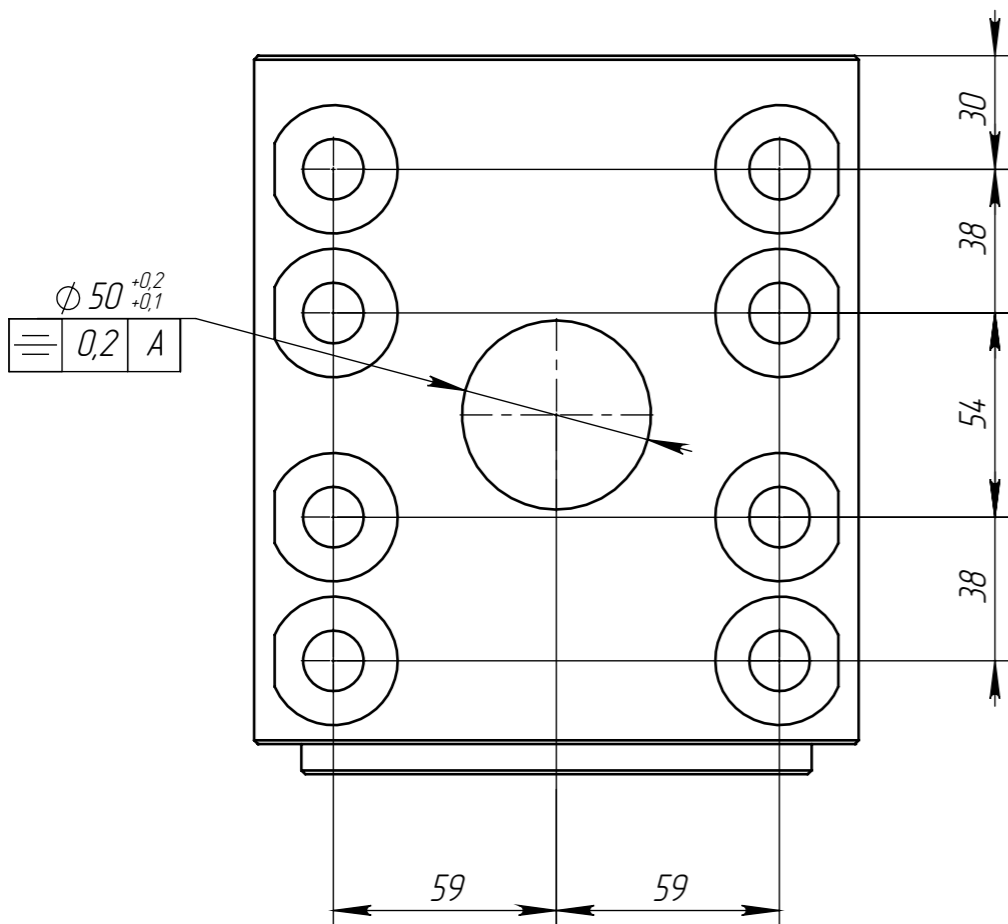
Подп. и дата

Инд. № дудл.

Взам. инд. №

Подп. и дата

Инд. № подл.



- * Размеры для справок
- Общие допуски по ГОСТ 30893.1: Н14, н14, ±IT14/2
- **Размер реза определяется по ширине кромки режущего инструмента.

					КБА3.257.05.021			
Изм.	Лист	№ докум.	Подп.	Дата	Полумуфта краевая	Лит.	Масса	Масштаб
Разраб.	Суров						7.58	1:2
Пров.	Захаров					Лист 1	Листов 1	
Т. контр.	Рябченко				Круг В1-НД-160 ГОСТ 2590-2006 Ст3сп ГОСТ 535-2005			
Н. контр.								КБ Андрея Захарова
Утв.	Захаров							

КБА3.257.05.041

Перв. примен.

Справ. №

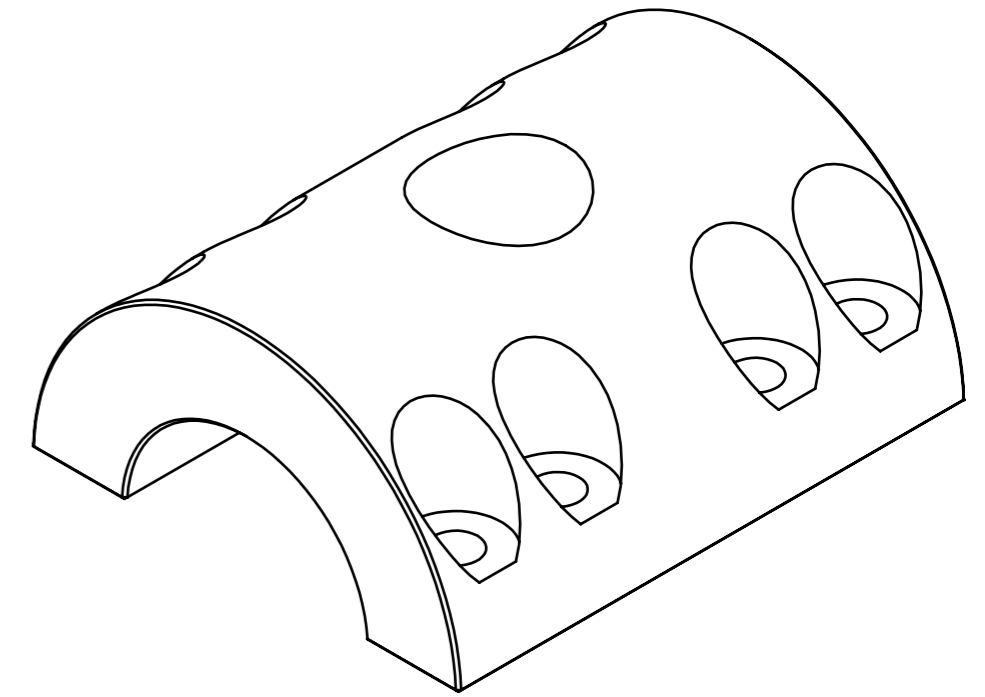
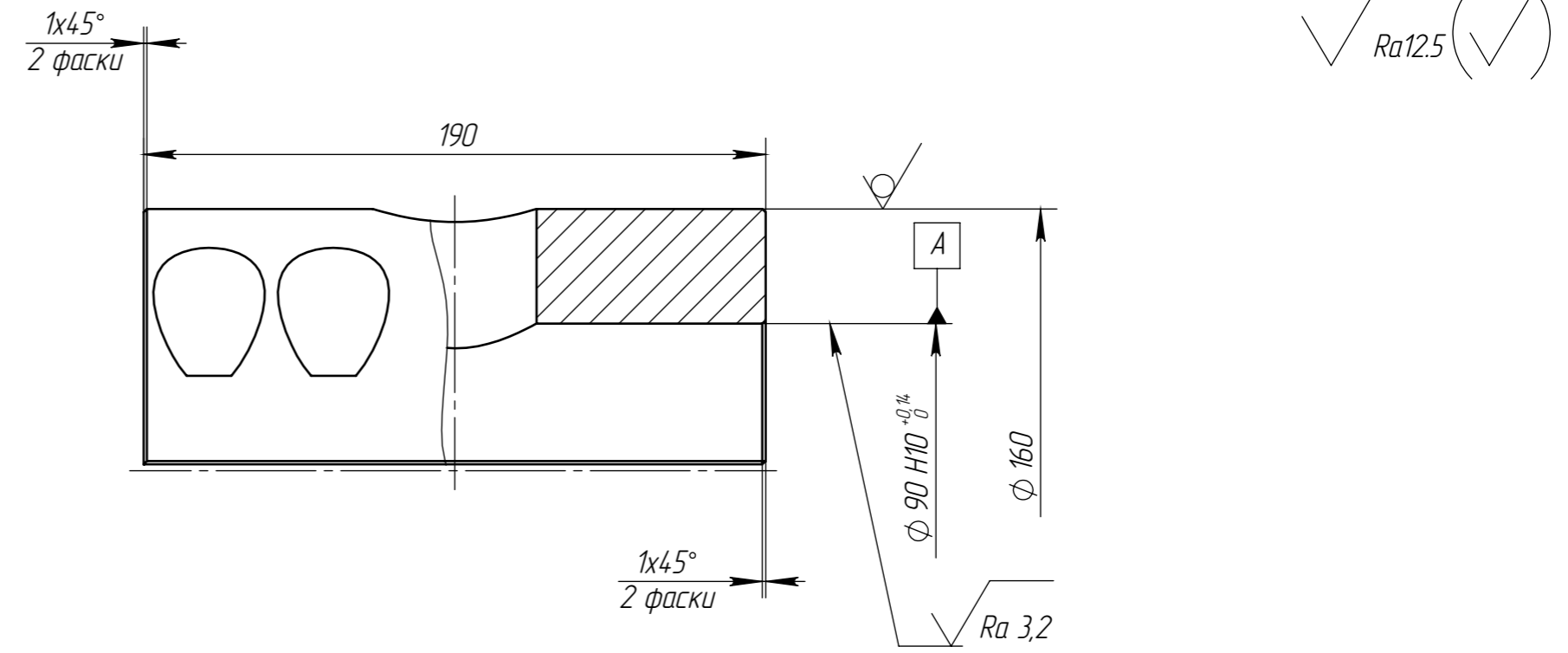
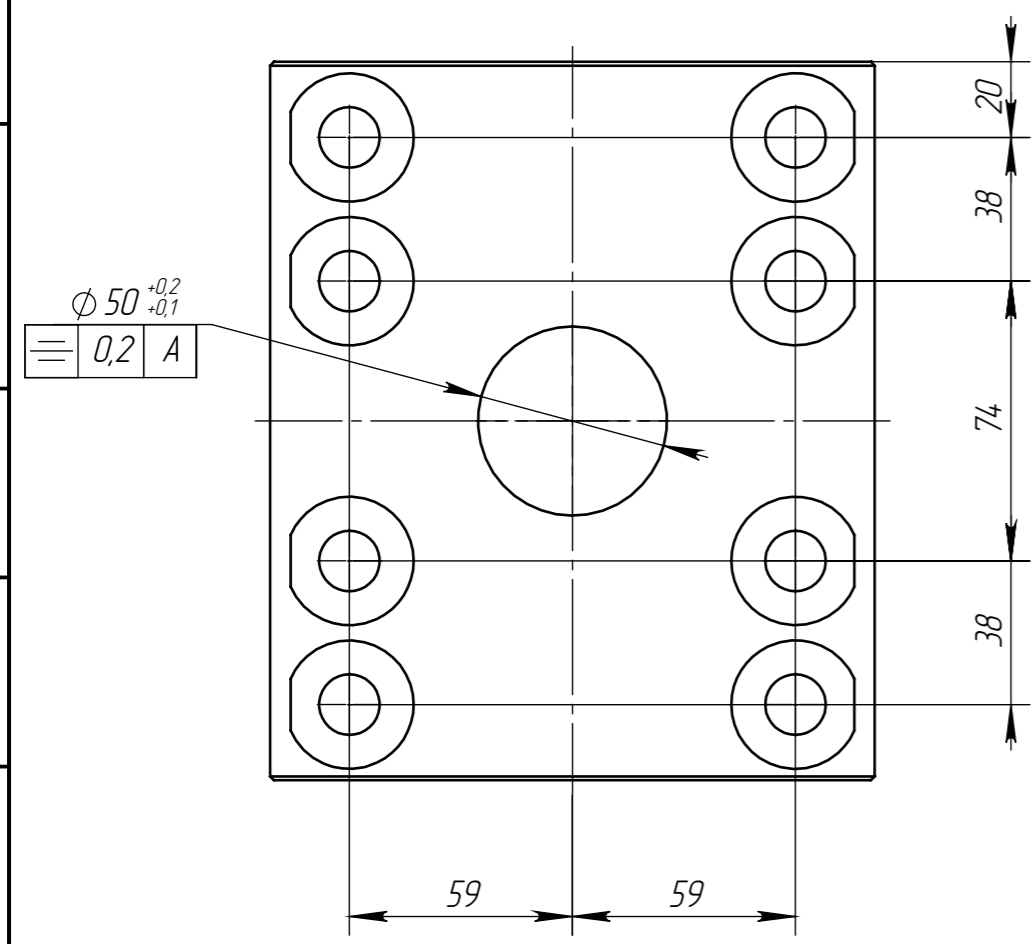
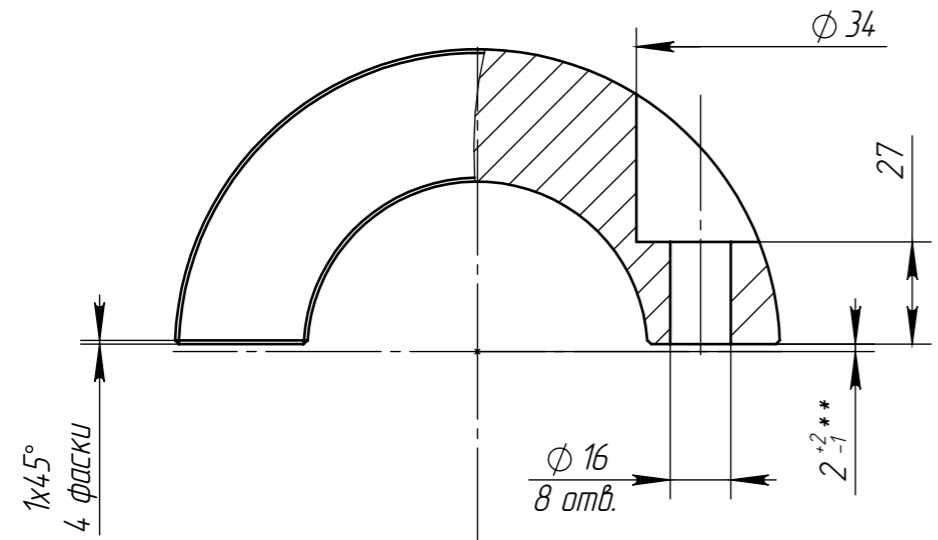
Подп. и дата

Инв. № дудл.

Взам. инв. №

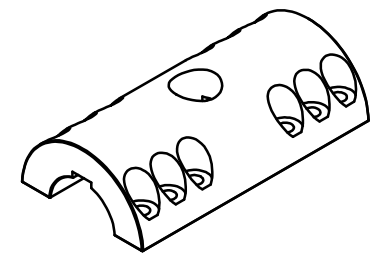
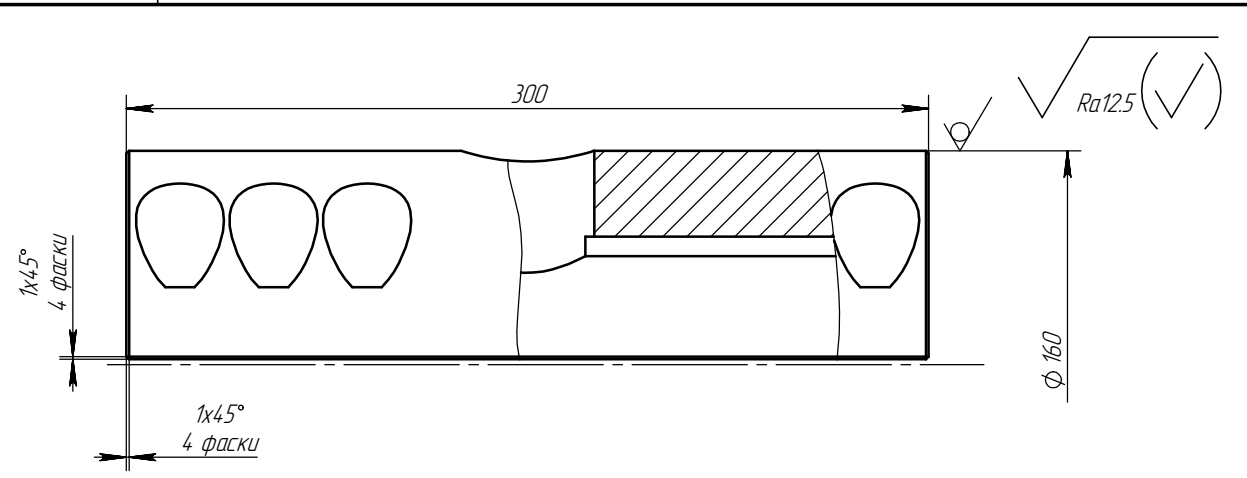
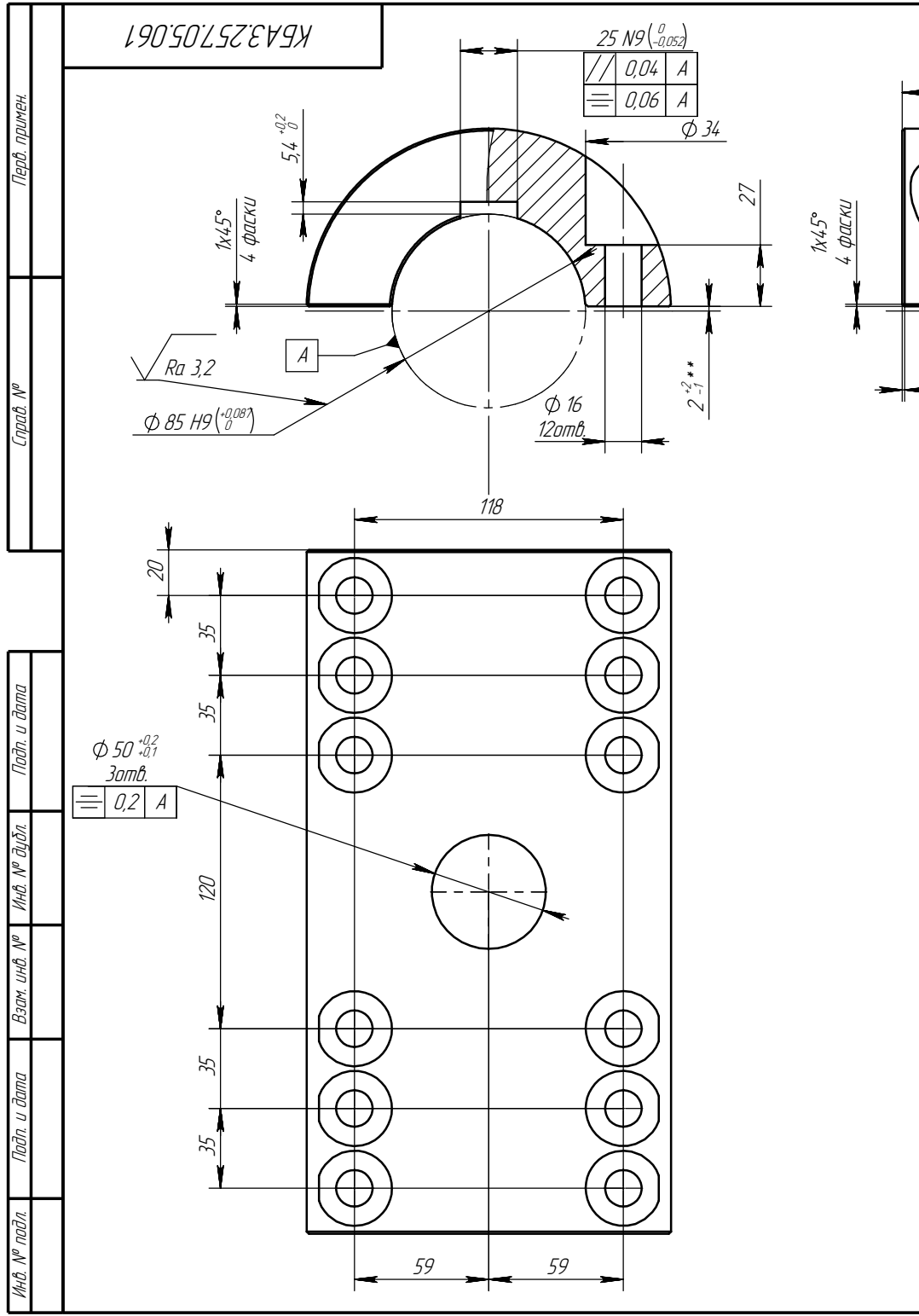
Подп. и дата

Инв. № подл.



- * Размеры для справок
- Общие допуски по ГОСТ 30893.1: Н14, н14, ±IT14/2
- **Размер реза определяется по ширине кромки режущего инструмента.

					КБА3.257.05.041			
Изм.	Лист	№ докум.	Подп.	Дата	Полумуфта средняя	Лит.	Масса	Масштаб
Разраб.	Сурав						7.76	1:2
Пров.	Захаров					Лист 1	Листов 1	
Т. контр.	Рябченко							
Н. контр.					Круг В1-НД-160 ГОСТ 2590-2006 СтЗсп ГОСТ 535-2005			
Утв.	Захаров				КБ Андрея Захарова			



- * Размеры для справок
- Общие допуски по ГОСТ 30893.1: Н14, н14, ±IT14/2
- **Размер реза определяется по ширине кромки режущего инструмента.

					КБА3.257.05.061			
Изм.	Лист	№ докум.	Подп.	Дата	Полумуфта соединительная	Лит.	Масса	Масштаб
Разраб.	Суров						13.25	1:2
Проб.	Захаров					Лист 1	Листов 1	
Т. контр.	Рябченко							
Н. контр.								
Утв.	Захаров							
					Круг В1-НД-160 ГОСТ 2590-2006 Ст3сп ГОСТ 535-2005			
					КБ Андрея Захарова			

Перв. примен.

Справ. №

Подп. и дата

Инд. № дроб.

Взам. инд. №

Подп. и дата

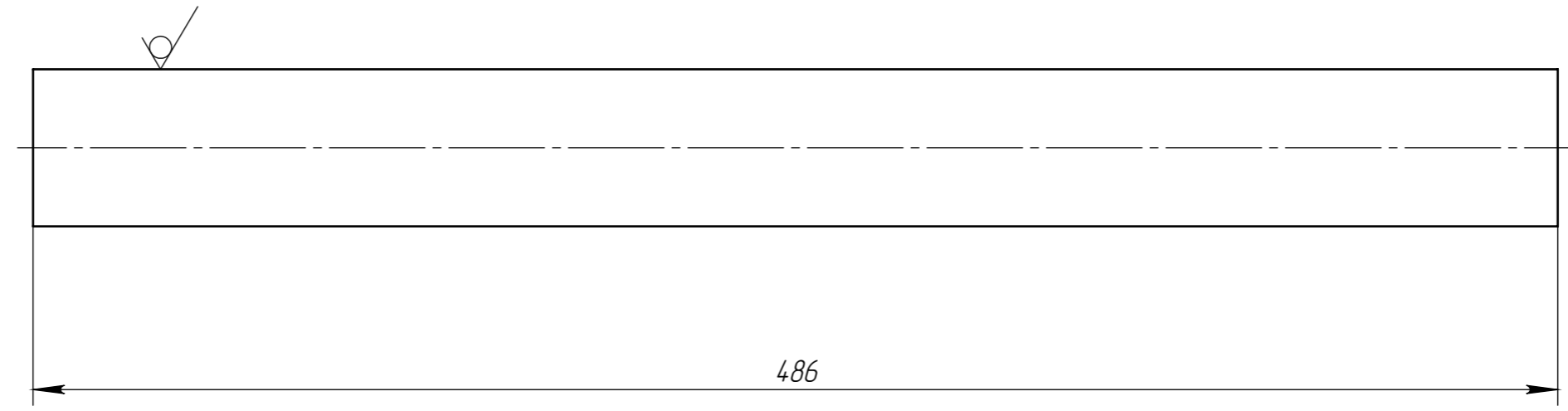
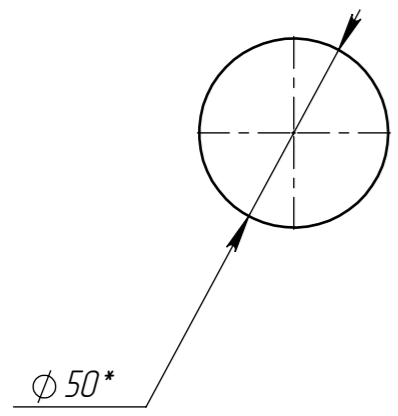
Инд. № подл.

КБА3.257.05.042

$\sqrt{Ra12.5}$ (✓)

Перв. примен.

Справ. №



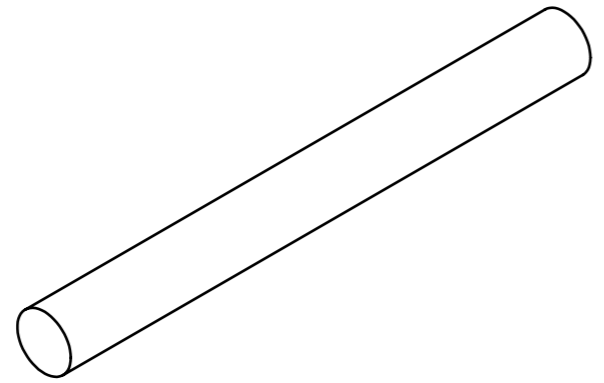
Подп. и дата

Изм. № дудл.

Взам. инв. №

Подп. и дата

Изм. № подл.



- * Размеры для справок
- Общие допуски по ГОСТ 30893.1: H14, h14, ±IT14/2
- Острые кромки притупить R 0,3...0,5

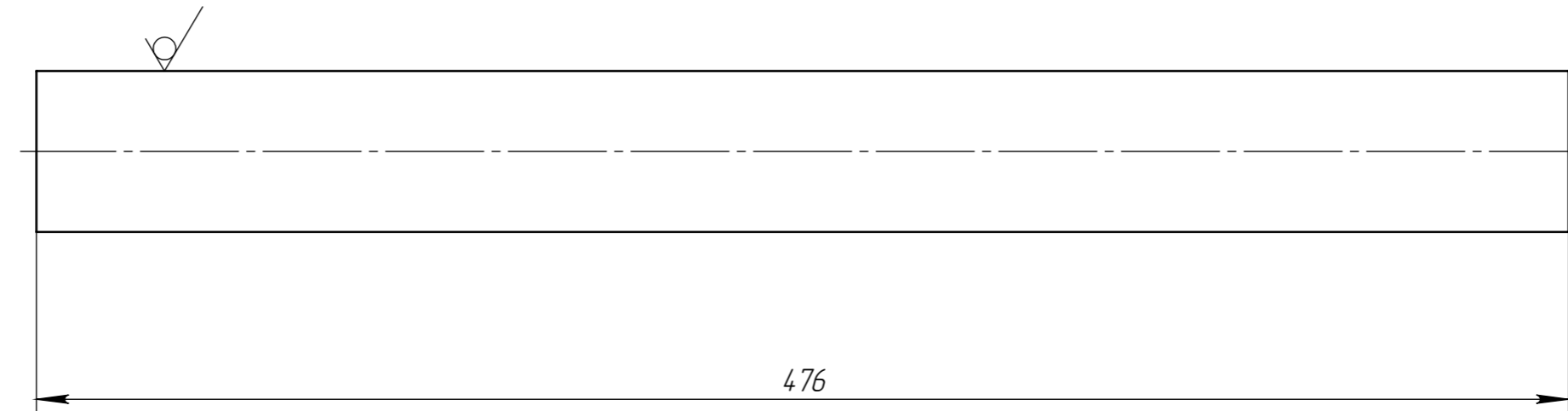
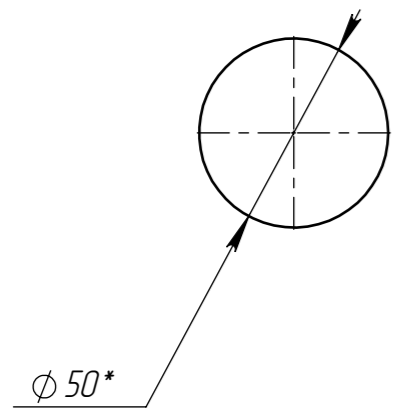
					КБА3.257.05.042				
					Штанга		Лит.	Масса	Масштаб
Изм.	Лист	№ докум.	Подп.	Дата				7.44	1:2
Разраб.	Сурав								
Пров.	Захаров								
Т. контр.	Рябченко						Лист 1	Листов 1	
Н. контр.							Круг В1-НД-50 ГОСТ 2590-2006		
Утв.	Захаров						Ст3сп ГОСТ 535-2005		
					КБ Андрея Захарова				

КБА3.257.05.062

$\sqrt{Ra12.5}$ (✓)

Перв. примен.

Справ. №



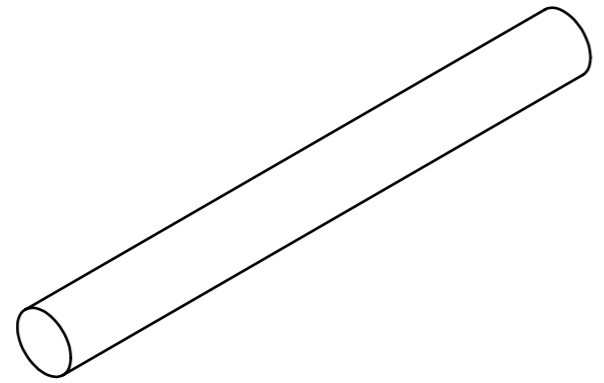
Подп. и дата

Изм. № дудл.

Взам. инв. №

Подп. и дата

Изм. № подл.



1. * Размеры для справок
2. Общие допуски по ГОСТ 30893.1: H14, h14, ±IT14/2
3. Острые кромки притупить R 0,3...0,5

					КБА3.257.05.062				
					Штанга		Лит.	Масса	Масштаб
Изм.	Лист	№ докум.	Подп.	Дата				7.29	1:2
Разраб.	Сурав								
Пров.	Захаров								
Т. контр.	Рябченко						Лист 1	Листов 1	
Н. контр.							Круг В1-НД-52 ГОСТ 2590-2006		
Утв.	Захаров						Ст3сп ГОСТ 535-2005		
							КБ Андрея Захарова		

