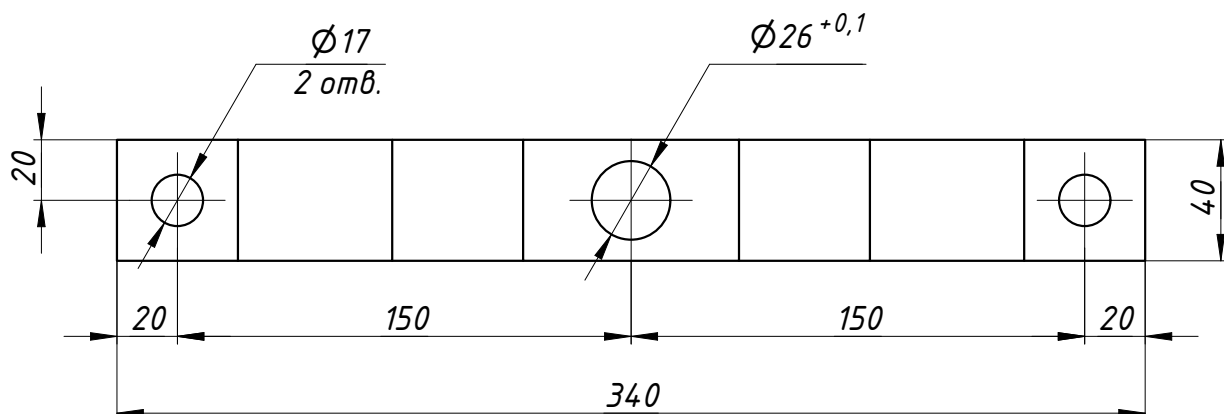
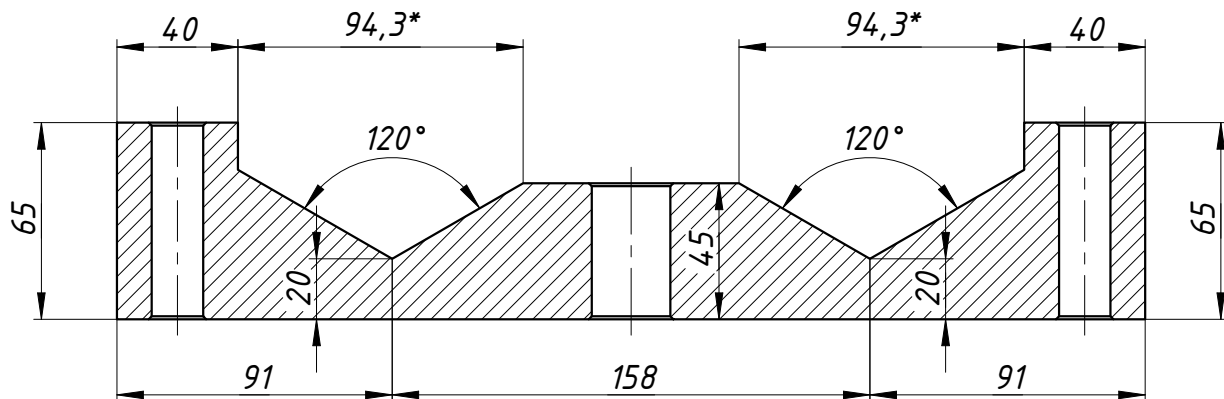


$\sqrt{Ra\ 3,2\ (\checkmark)}$



1. Неуказанные пред. отклонения размеров: H14, h14, $\pm \frac{IT14}{2}$ по ГОСТ 30893.1-2002.
2. Острые кромки и заусенцы притупить.
3. Неуказанные фаски 1,0x45°.
4. *Размеры справочные.

Подп. и дата											
Инв. № дубл.											
Взам. инв. №											
Подп. и дата											
Инв. № подл.											
Изм.	Лист	№ докум.	Подп.	Дата	01.27.04.001.Осн			Лит.	Масса	Масштаб	
Разраб.	Конструктор			27.02.2023						4,2	1:2,5
Пров.					Призма 88/88 верхняя			Лист	Листов	1	
Т. контр.											
Нач.отд.											
Н. контр.											
Утв.					Сталь 45 ГОСТ 1050-2013						