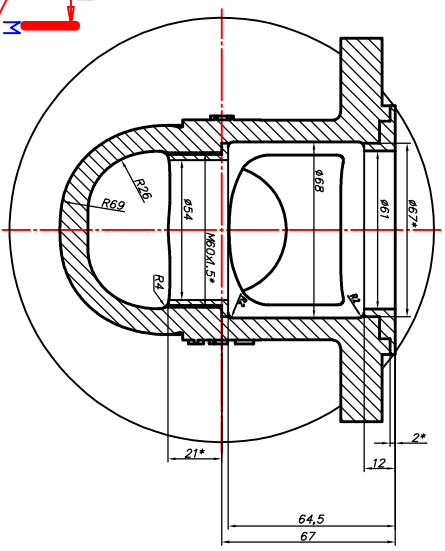
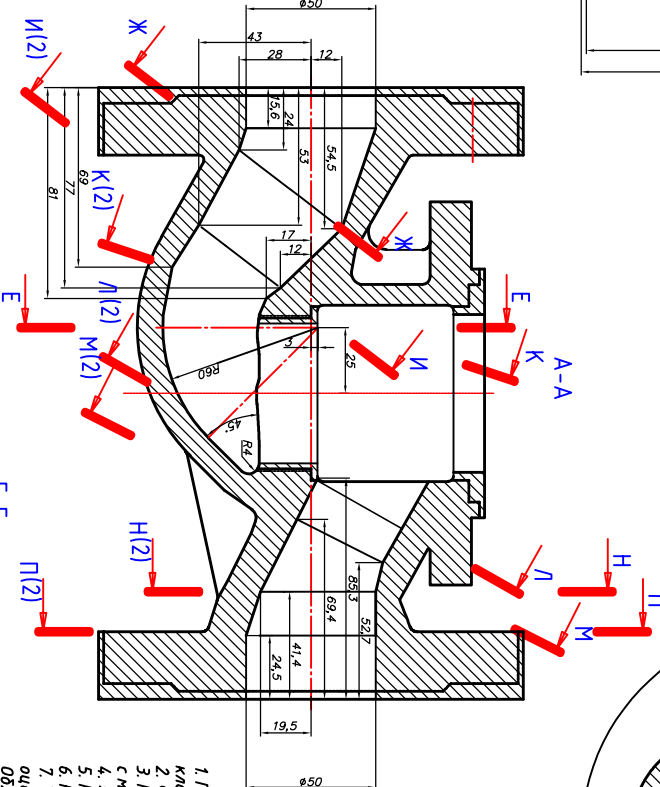
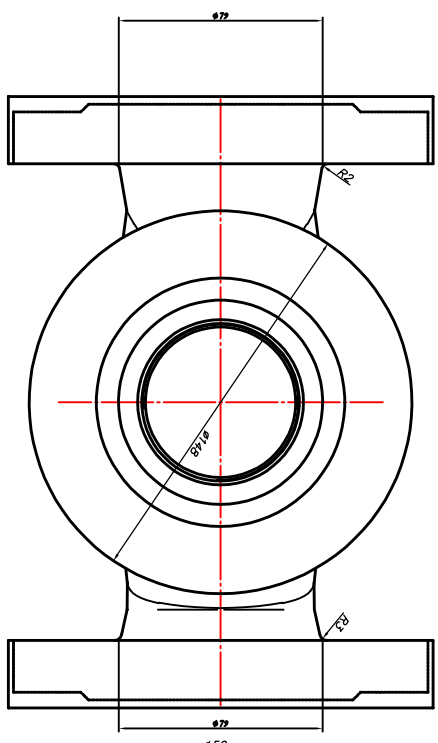
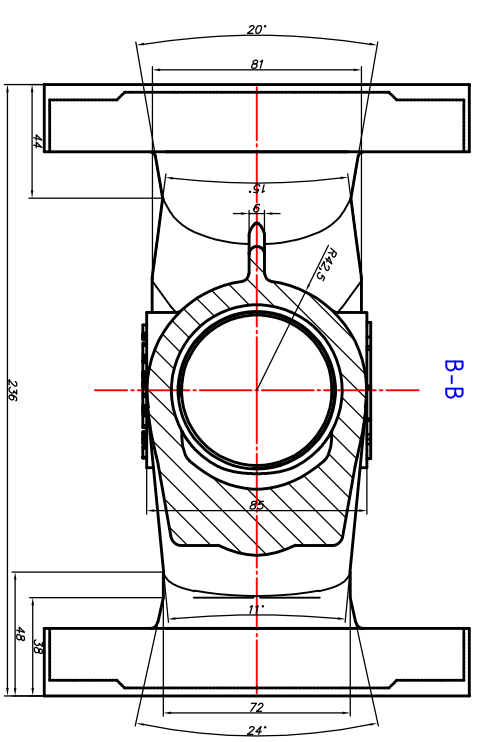
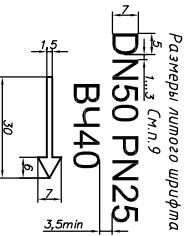


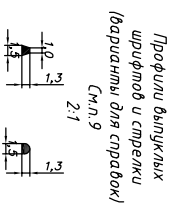
номер литки/заг



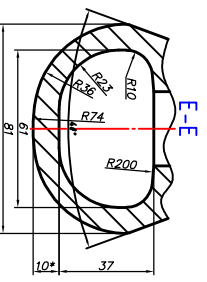
B-B



Размеры литого шрифта
См.л.9



Профили выгуклых шрифтов и стоек (варианты для справок)
См.л.9



E-E

1. Предельные отклонения размеров литки по 9 классу размерной точности ГОСТ Р 53464-2009.
2. Формовочные уклоны по ГОСТ 3212-92.
3. Предельные отклонения размеров для поверхностей с механической обработкой - Н14, Н16, ±IT15/2.
4. x Размеры для справок.
5. Минимальная толщина стенки литки 8мм.
6. Неуказанные радиусы скругления 2..8мм.
7. Термическая обработка, вид контроля и нормы оценки качества - по СТ ЦКБА 050-2008.
8. Обязательные виды механических испытаний - брашенное сопротивление, предел текучести, относительное удлинение, твердость.
9. Гидроиспытать рабочим давлением 3,8МПа, рабочее давление 2,5МПа.
10. Маркировать литые детали.
11. Начисление предпритыч-цезоошменей; угловое давление.
12. Диаметр усалвного прохода; стрелку-указатель направления потока среды; марку или усалбное обозначение материала.
13. Размеры литого шрифта, профиль бид и стрелки - по ГОСТ 16666-75.
14. Цвет покрытия наружной поверхности - черный.

АСТА Р11/03ВЧ-Т01.050.000.031		Корпус клапана (литый)		Материал		Материал		Материал	
Материал	Материал	Материал	Материал	Материал	Материал	Материал	Материал	Материал	Материал
Чугун	Чугун	Чугун	Чугун	Чугун	Чугун	Чугун	Чугун	Чугун	Чугун
Сталь	Сталь	Сталь	Сталь	Сталь	Сталь	Сталь	Сталь	Сталь	Сталь
Латунь	Латунь	Латунь	Латунь	Латунь	Латунь	Латунь	Латунь	Латунь	Латунь
Бронза	Бронза	Бронза	Бронза	Бронза	Бронза	Бронза	Бронза	Бронза	Бронза
Алюминий	Алюминий	Алюминий	Алюминий	Алюминий	Алюминий	Алюминий	Алюминий	Алюминий	Алюминий
Сплавы	Сплавы	Сплавы	Сплавы	Сплавы	Сплавы	Сплавы	Сплавы	Сплавы	Сплавы
Другие	Другие	Другие	Другие	Другие	Другие	Другие	Другие	Другие	Другие
ВЧ40	Г01	Г02	Г03	Г04	Г05	Г06	Г07	Г08	Г09
ВЧ40	Г01	Г02	Г03	Г04	Г05	Г06	Г07	Г08	Г09
ВЧ40	Г01	Г02	Г03	Г04	Г05	Г06	Г07	Г08	Г09