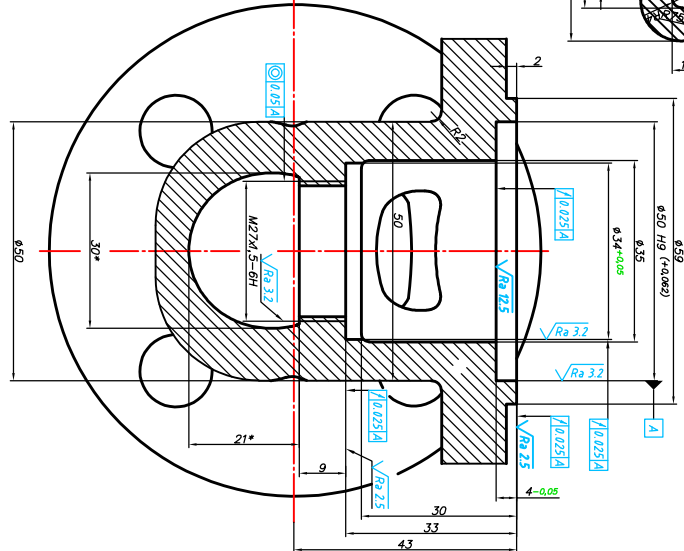


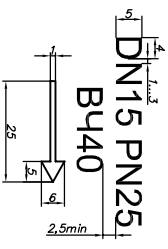
Б-Б(2:1)

М-М

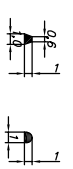
А-А(2:1)



Размеры литого шрифта



Профили выключных шрифтов и стержни (варианты для справок) 2:1



1. Аналог - чугун ВЧ45 ГОСТ 7293-85.
2. Предельные отклонения размеров отливки по 9 классу размерной точности ГОСТ Р 53464-2009.
3. Формовочные уклоны по ГОСТ 3212-92.
4. Предельные отклонения размеров для поверхности с механической обработкой - Н14, н14, ±IT15/2.
5. Размеры для справок.
6. Минимальная толщина стенки отливки 4мм.
7. Неказанная радиусы скругления 2...5мм.
8. Термическая обработка, виды контроля и нормы оценки качества - по СТ ЦКБА 050-2008.
9. Обязательные виды механических испытаний - временное сопротивление, твердость.
10. Цвет покрытия наружной поверхности - черный.

АСТА Р11/03В4-Т01015.000.03		Корпус клапана		Материал		Чугун ВЧ45		Нормы		ГОСТ 7293-85	
Корпус клапана		Материал		Чугун ВЧ45		Нормы		ГОСТ 7293-85		НПО АСТА	
Материал		Чугун ВЧ45		Нормы		ГОСТ 7293-85		НПО АСТА		НПО АСТА	