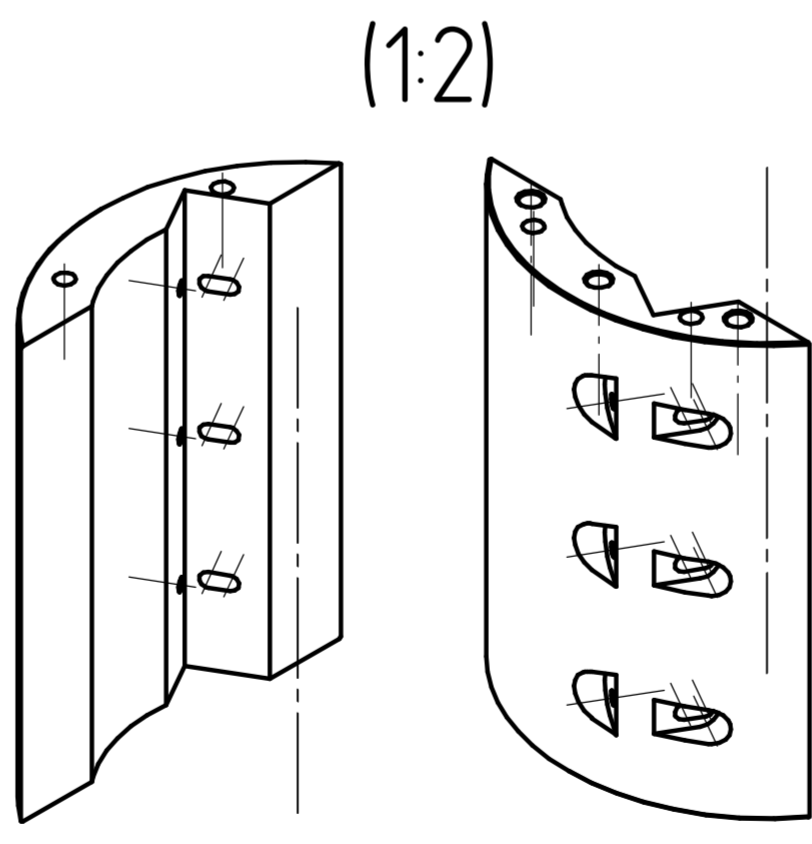


2 отв. под штифт  
DIN 7 ГОСТ 3128-70/L=36



- 1 Общие допуски по ГОСТ 30893.1: H11, h11, IT11/2.
- 2 Обязательное требование соблюдения размеров расположения отверстий.
- 3 Все острые грани притупить фасками 0,5x45°.
- 4 На резьбовых отверстиях фаски 0,2x45°.

Изд. №	Изд. №	Изм. №	Взам. инв. №	Инд. №	Подп. и дата
№ подл.	Подп. и дата	Инв. №	Инв. №	Инв. №	Подп. и дата
Изд. №	Изд. №	Изм. №	Взам. инв. №	Инд. №	Подп. и дата

Изм.	Лист	№ докум.	Подп.	Дата	Ребро корпуса с кромкой		
Разраб.	Новоселов				Лит.	Масса	Масштаб
Проб.	Першин, Гребенюк					2,13	1:1
Т.контр.					Лист	Листов	1
Н.контр.					Сталь 40Х ГОСТ 4543-2016		
Утв.	Нестеркин						