

±00.50.10.0ЖИИ

Перв. примен.

Справ. №

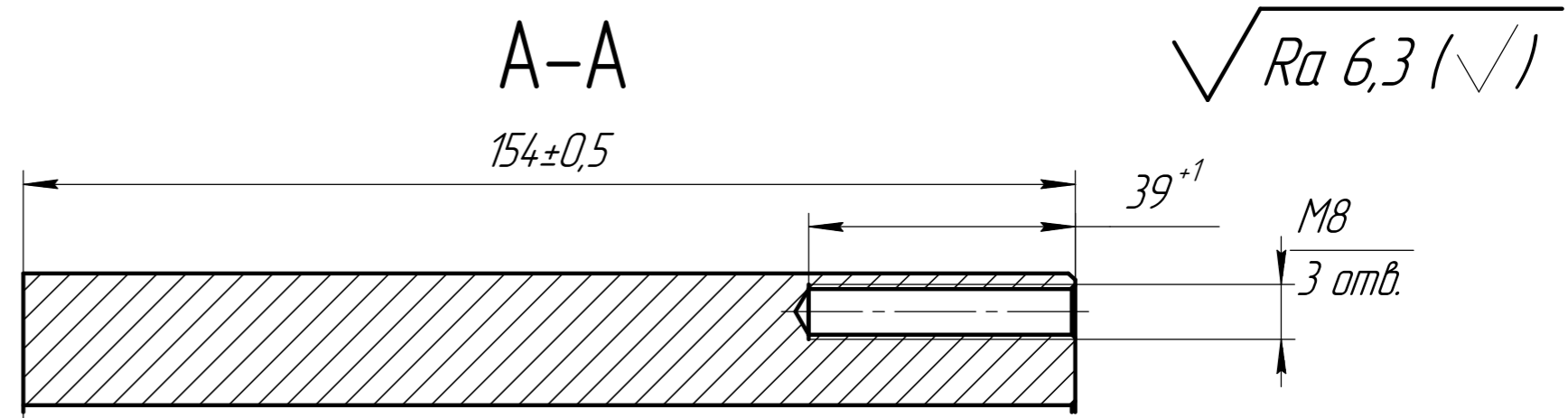
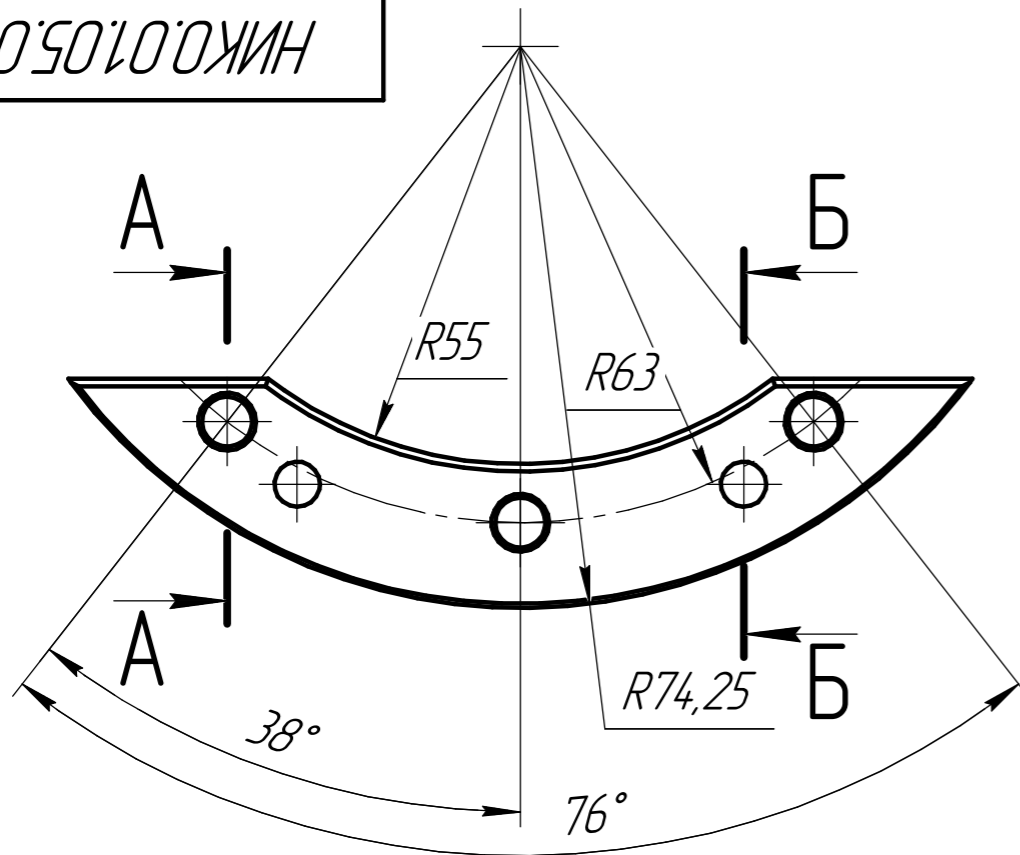
Подп. и дата

Изм. № дцкл.

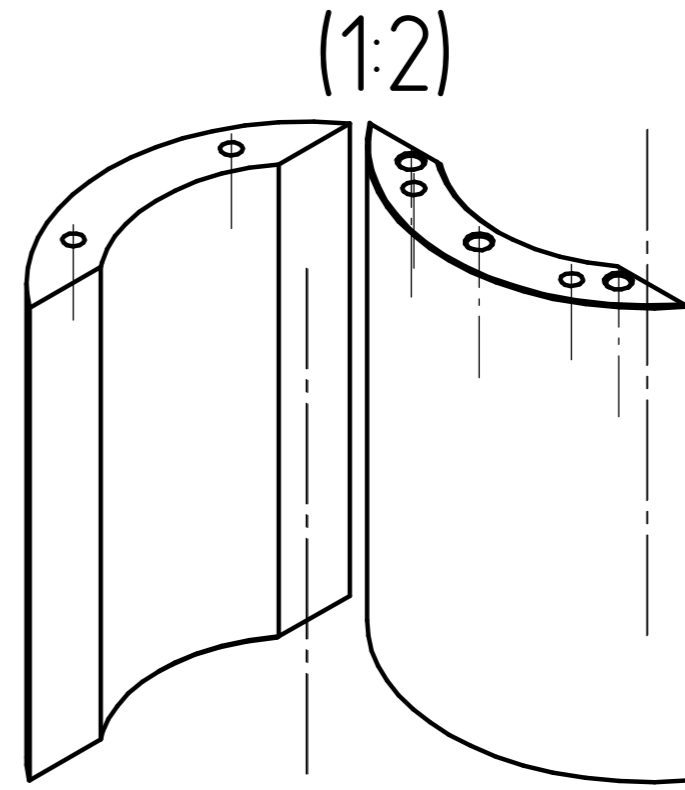
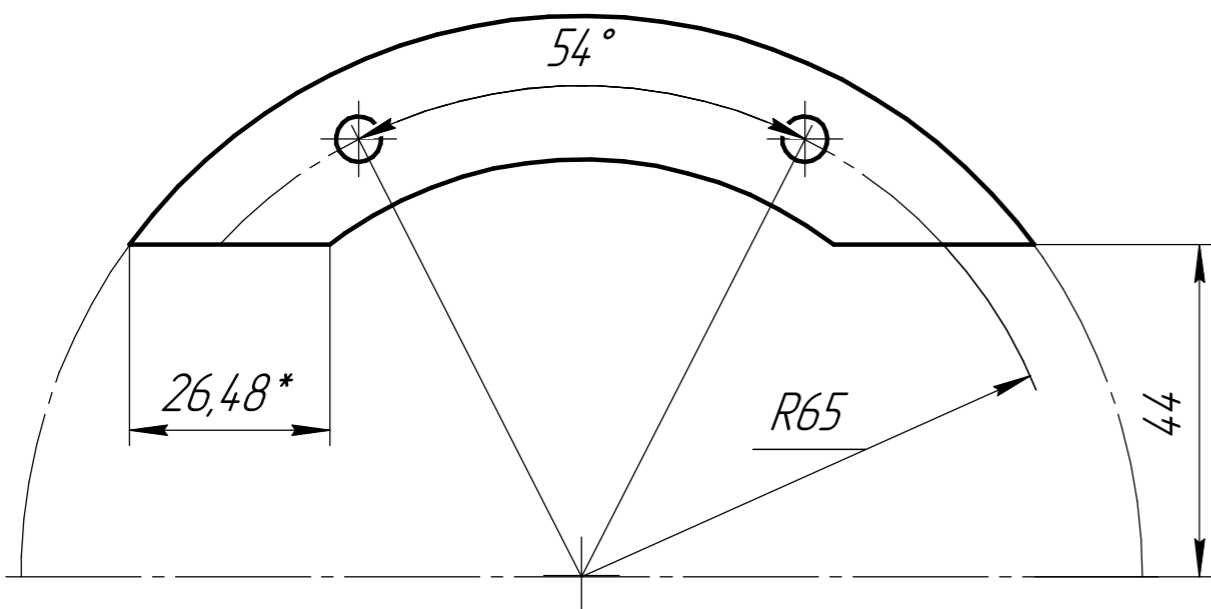
Взам. инв. №

Подп. и дата

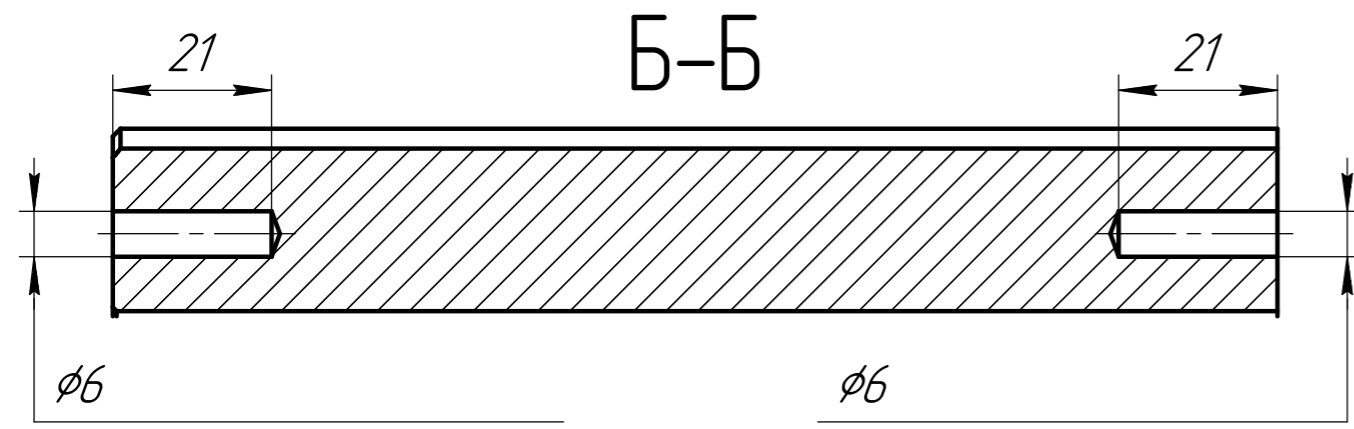
Изм. № подл.



$\sqrt{Ra 6,3 (\checkmark)}$



- 1 Общие допуски по ГОСТ 30893.1: H11, h11, IT11/2.
- 2 Обязательное требование соблюдения размеров расположения отверстий.
- 3 Все острые грани притупить фасками $0,5 \times 45^\circ$.
- 4 На отверстиях фаски $0,2 \times 45^\circ$.



2 отв. под штифт
DIN 7 (ГОСТ 3128-70):L=36

2 отв. под штифт
DIN 7 (ГОСТ 3128-70):L=36

Изм.	Лист	№ докум.	Подп.	Дата	Редра корпуса без кромки	Лит.	Масса	Масштаб
Разраб.	Новоселов						2,39	1:1
Проб.	Махов, Гребенюк					Лист	Листов	1
Т.контр.					Сталь 40X ГОСТ 4543-2016			
Н.контр.								
Утв.	Нестеркин							