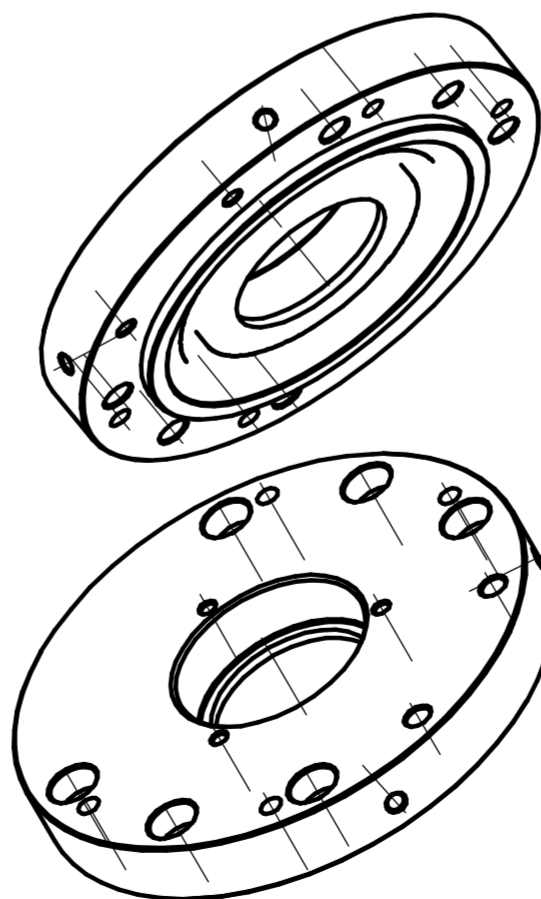
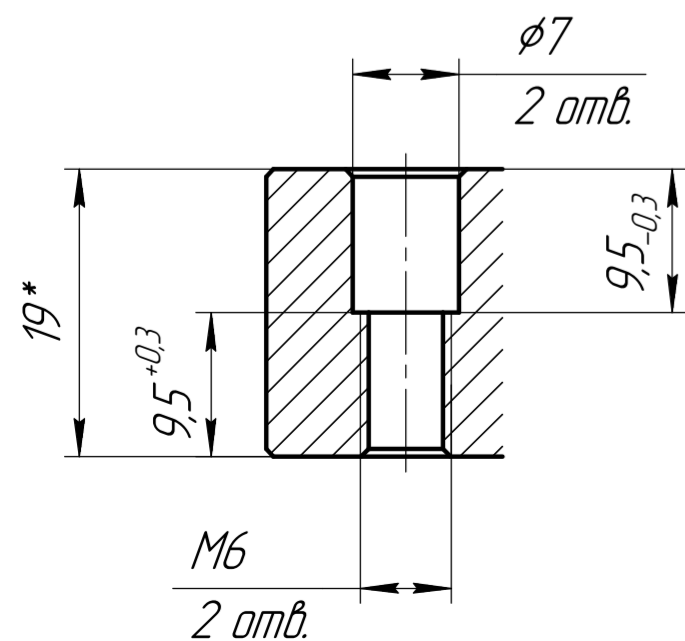


(1:2)

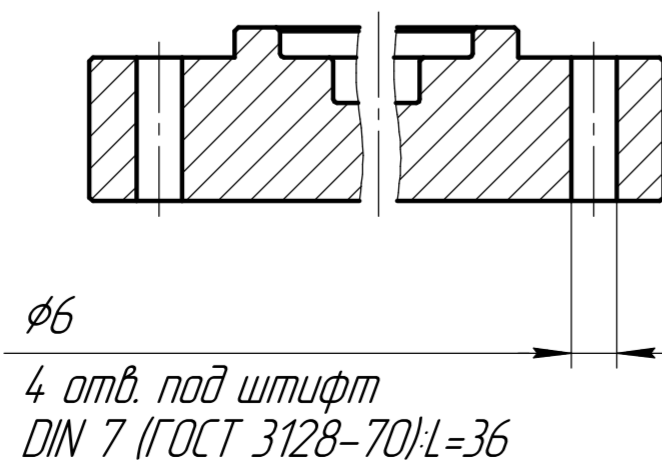


- 1 * размеры для справок.
- 2 Общие допуски по ГОСТ 30893.1: H11, h11, IT11/2.
- 3 Обязательное требование соблюдения размеров расположения отверстий.
- 4 Все острые грани притупить фасками 0,5x45°.
- 5 На отверстиях фаски 0,2x45°.

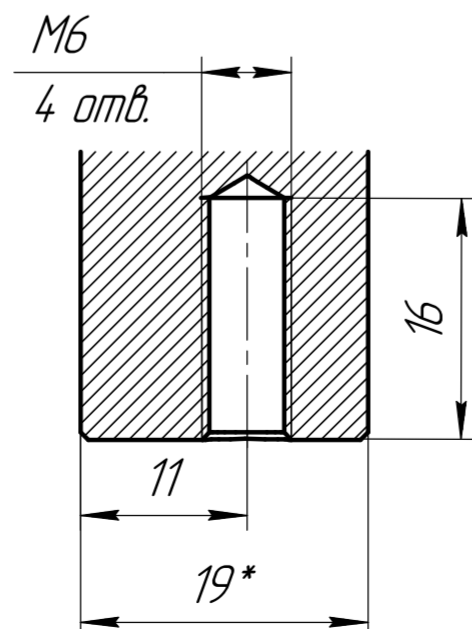
Б-Б(2:1) ⊙



В-В(1:1) ⊙



Г-Г(2:1) ⊙



Изм.	Лист	№ докум.	Подп.	Дата	Лит.	Масса	Масштаб
Разраб.	Новоселов					2,1	1:1
Проб.	Першин, Махов				Лист	Листов	1
Т.контр.							
Н.контр.							
Чтв.	Нестеркин						

Крышка корпуса
Сталь 40Х ГОСТ 4543-2016