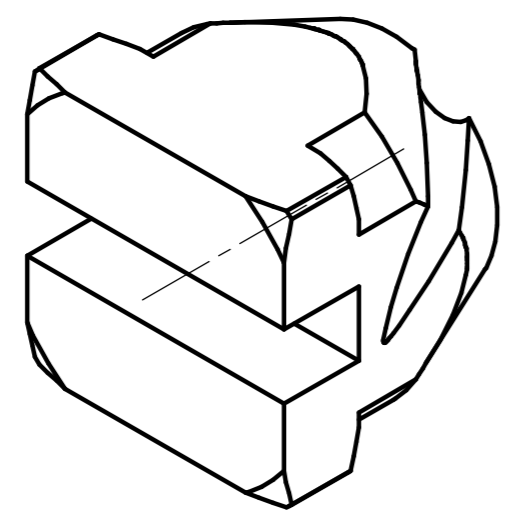
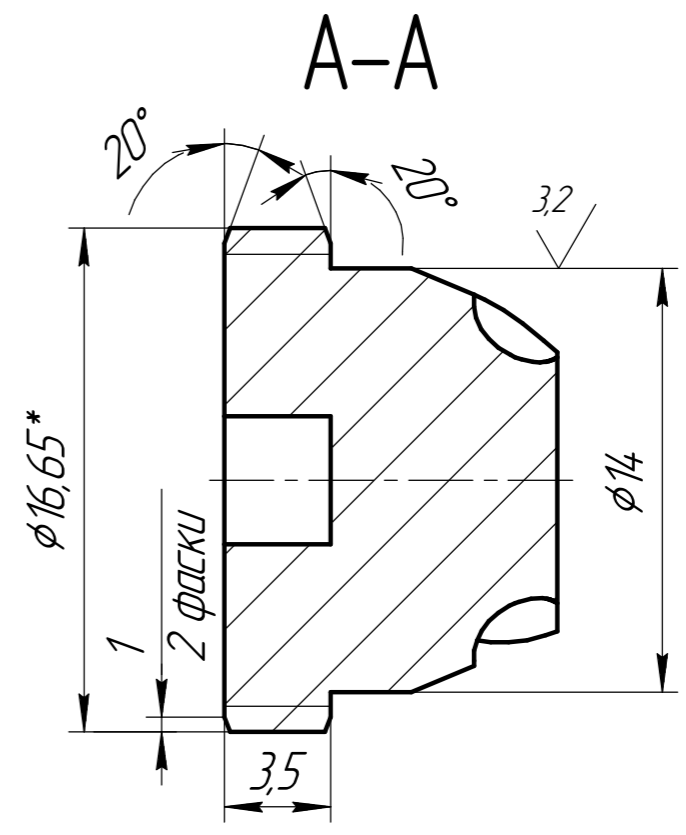
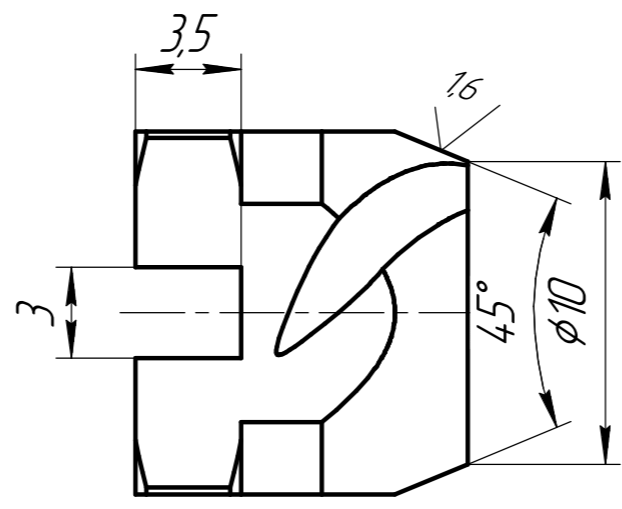
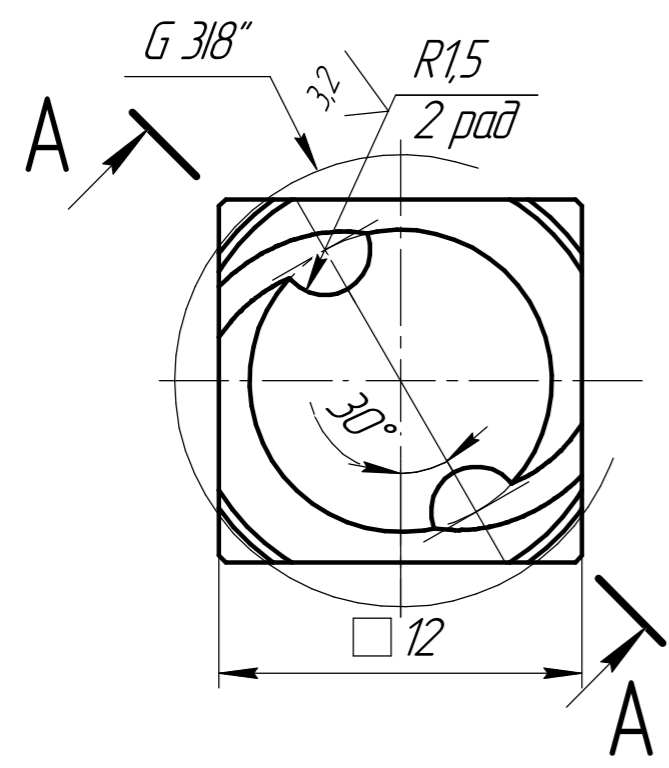


Перв. примен.
Справ. №
Подп. и дата
Инд. № дюрл.
Взам. инв. №
Подп. и дата
Инд. № подл.



- 1 * Размеры для справок.
- 2 Общие допуски по ГОСТ 30893.1: H14; h14; $\pm \frac{IT14}{2}$.
- 3 Канавки R1,5 расположены по конической спирали:
 - образующий угол - 22,5°;
 - шаг спирали - 32,5мм;
 - количество витков - 0,2.

Код производства

| | | | | | | | | |
|----------|------------|----------|-------|-----------------------------------|---------------------------------------|------------------|--------|---------|
| | | | | ТИ 655.2022/01.02.14/124-00.01.02 | | | | |
| Изм. | Лист | № докум. | Подп. | Дата | ЗОЛОТНИК | Лист | Масса | Масштаб |
| Разраб. | Балдычев Г | | | | | | 0 | 4:1 |
| Проб. | Дрожжин О | | | | | Лист | Листов | 1 |
| Т.контр. | | | | | | | | |
| И.контр. | Марышев П | | | | 18-В1 ГОСТ 2590-2006 | | | |
| Утв. | | | | | Круж 20X13-а-Т ГОСТ 5949-75 (ЗАМЕНЕН) | | | |
| | | | | | | ООО "ТЕХНОИНКОМ" | | |
| | | | | | | Формат А3 | | |