

10.00.11/1-WJ

Перв. примен.
СМ-П/П.00.00

Справ. №

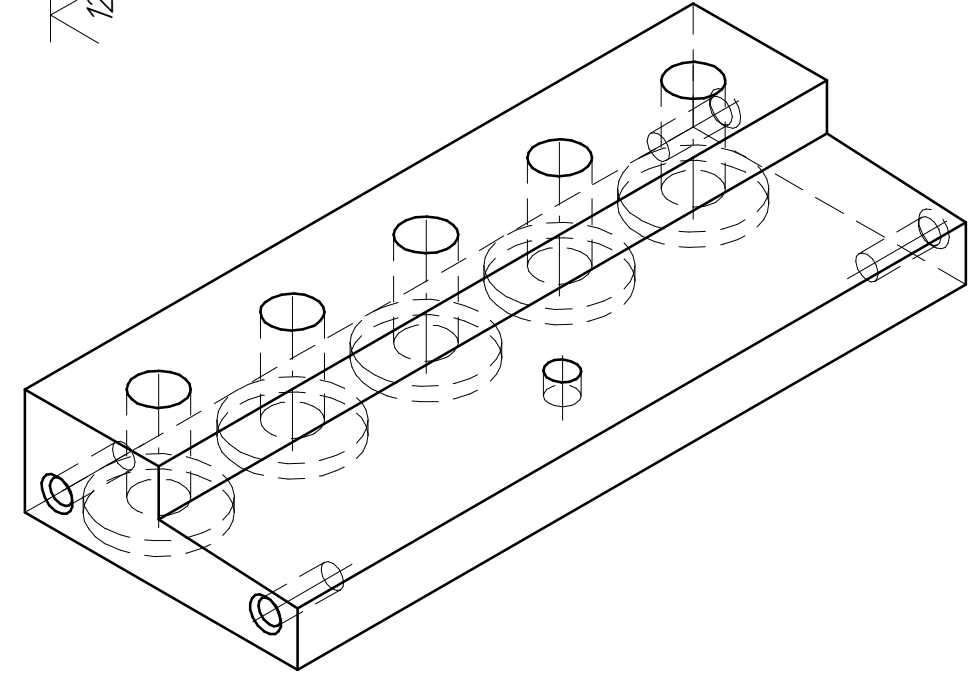
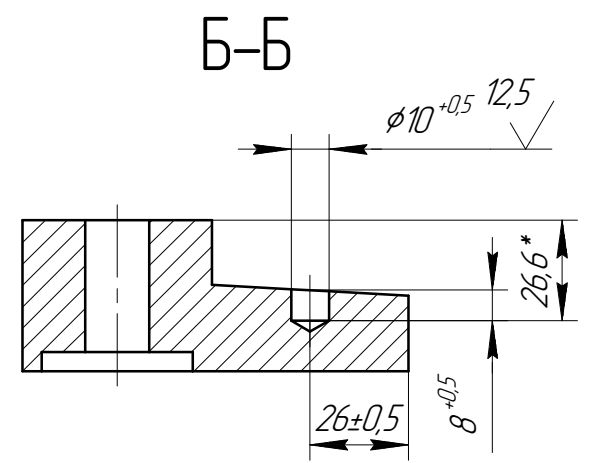
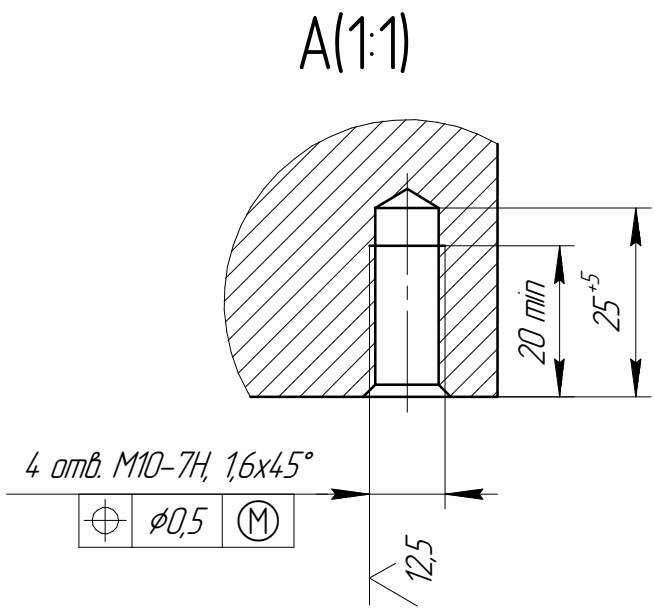
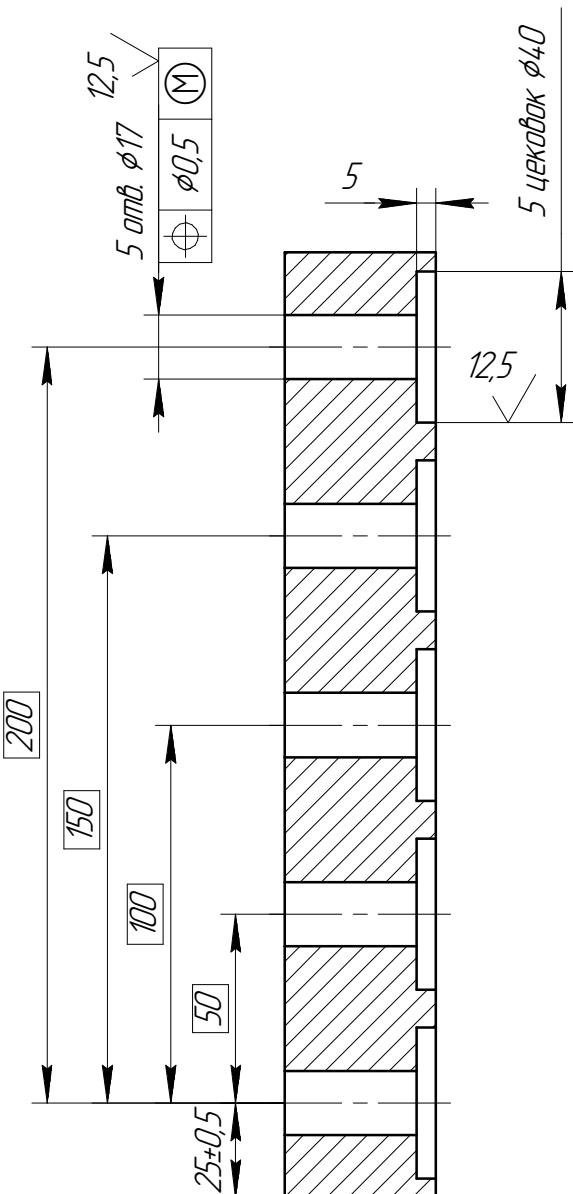
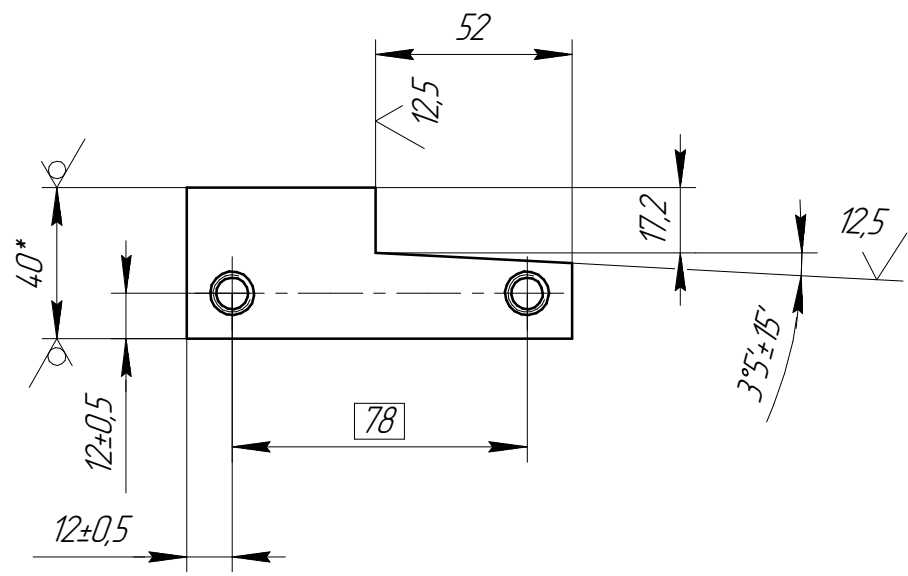
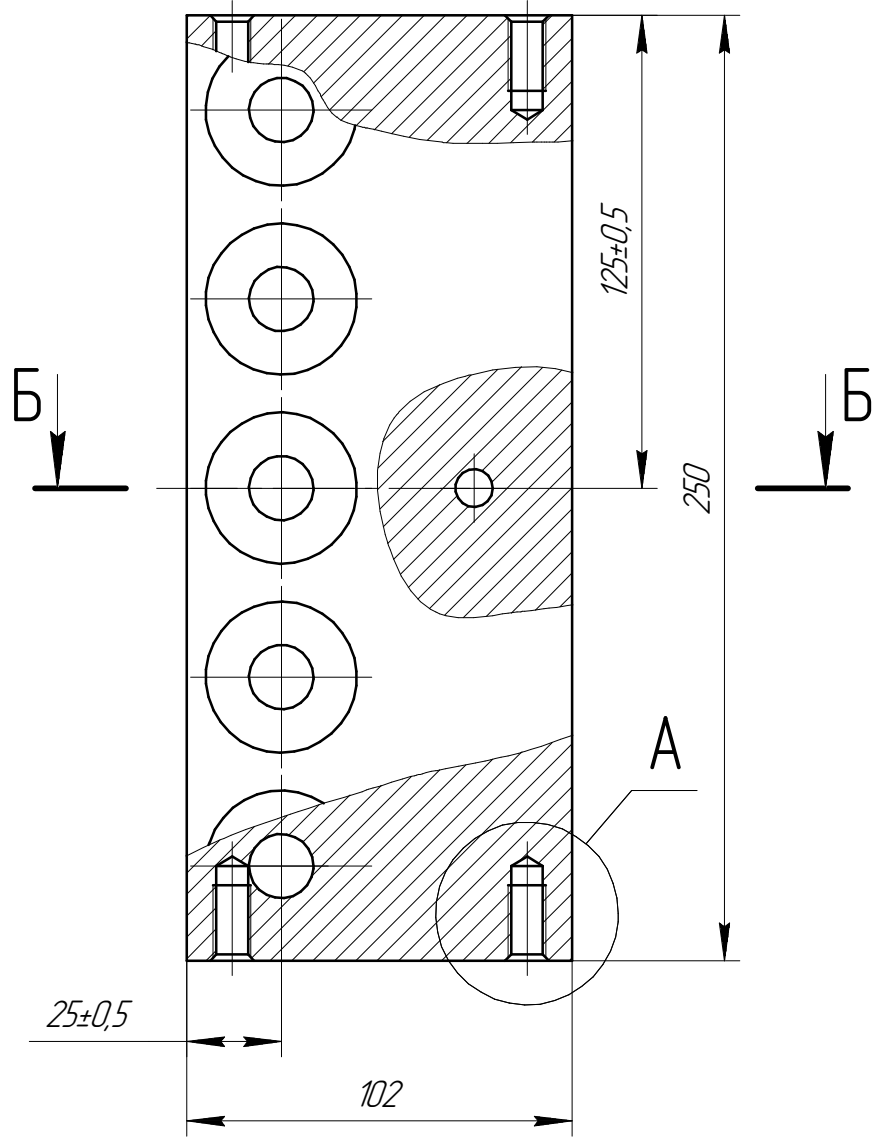
Подп. и дата

Инв. № дубл.

Взам. инв. №

Подп. и дата

Инв. № подл.



- 1 H14; h14; IT14/2, угловых ±3°.
- 2 *Размеры для справок.
- 3 Контур вырезать на автомате (ГАР, низкое качество реза), согласно файла .dwg. Центра отверстий φ17 разметить на автомате, далее сверлить по разметке.

Кол-во: 10 шт.

				СМ-П/П.00.01					
Изм.	Лист	№ докум.	Подп.	Дата	Планка	Лист	Масса	Масштаб	
Разраб.	Проб.	Т.контр.	Н.контр.	Утв.			5,5	1:2	
						Лист	Листов	1	
						БМЗ			
				Лист 40,0 ГОСТ 19903-74 Ст.3 ГОСТ 380-2005			Формат А3		

Копировал

Формат А3