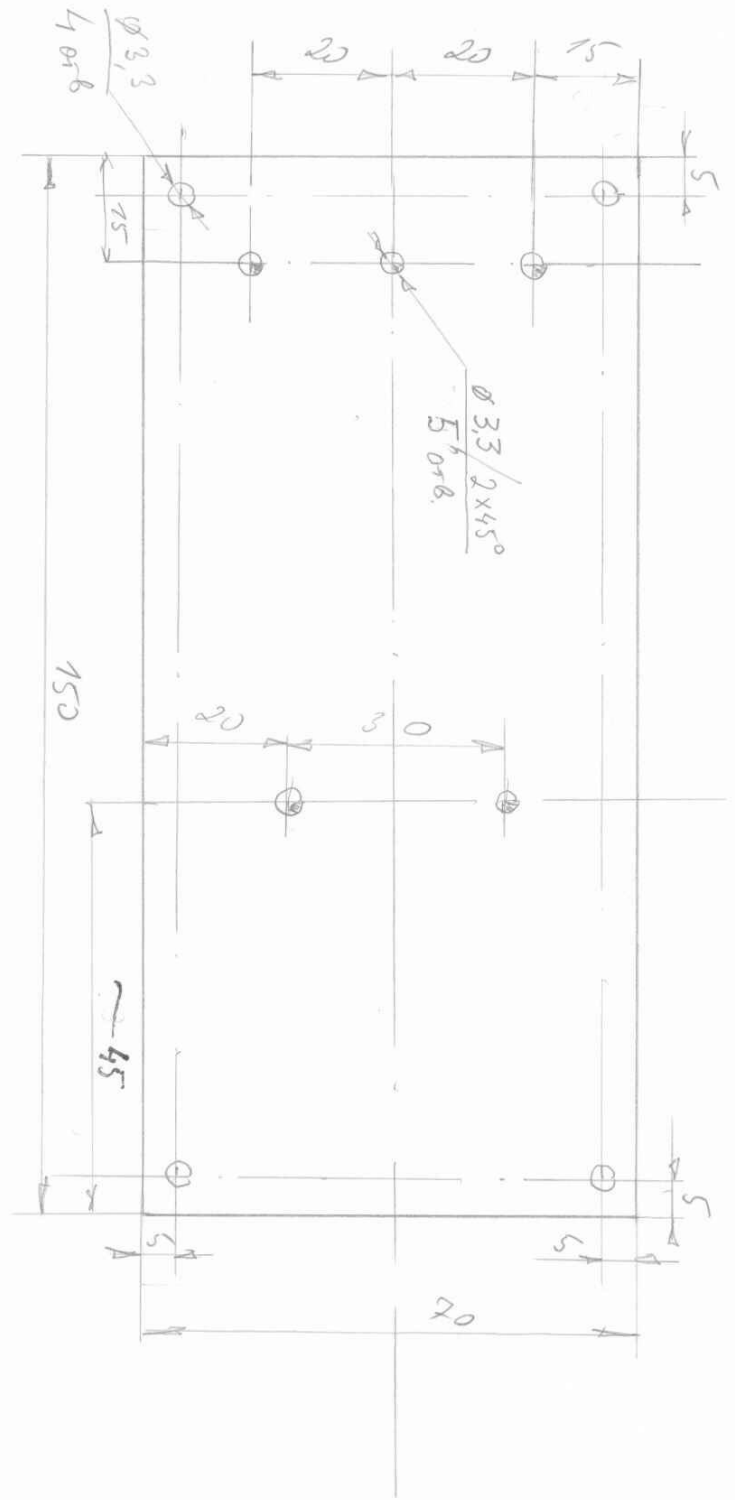
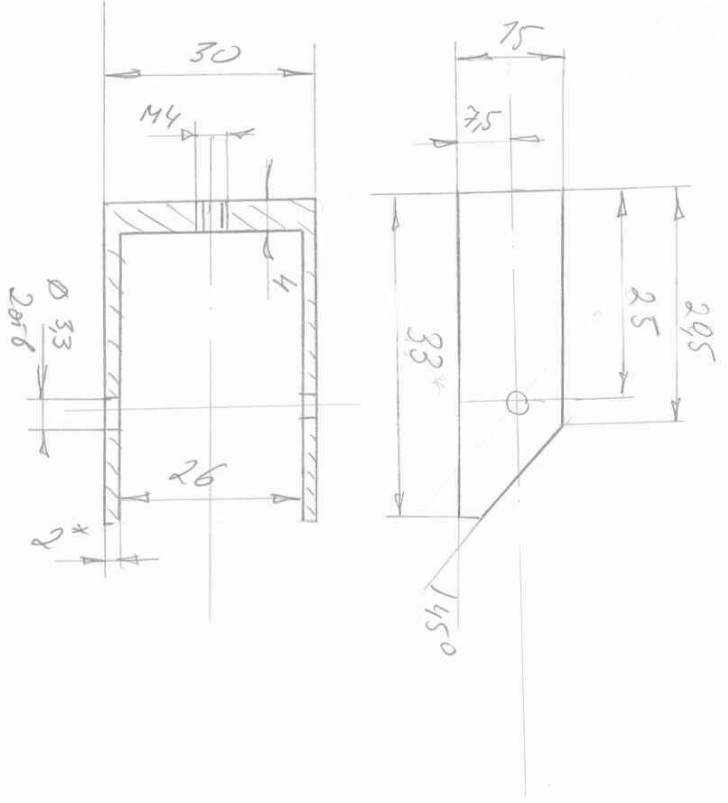


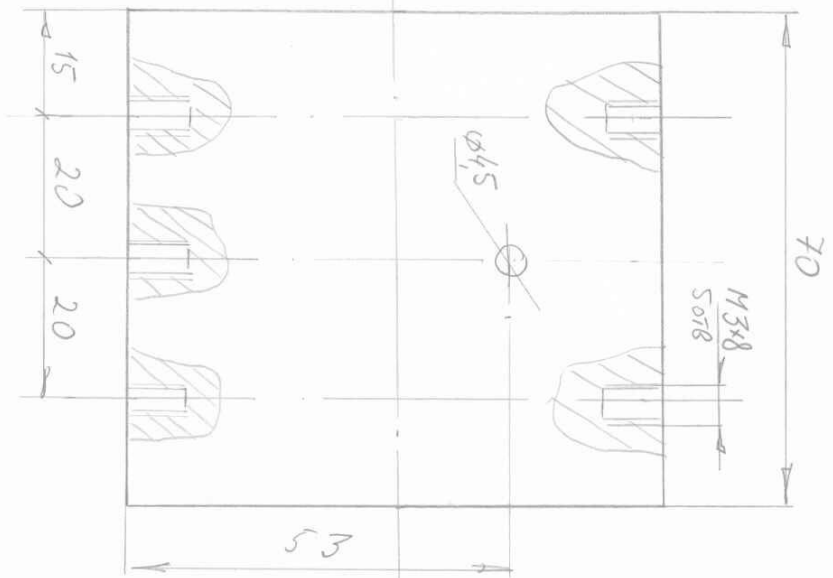
Сварные Галб Толщина Зашн
накрытие цинк.
145.



Кронштейн. черт. 16, 17 и 18.

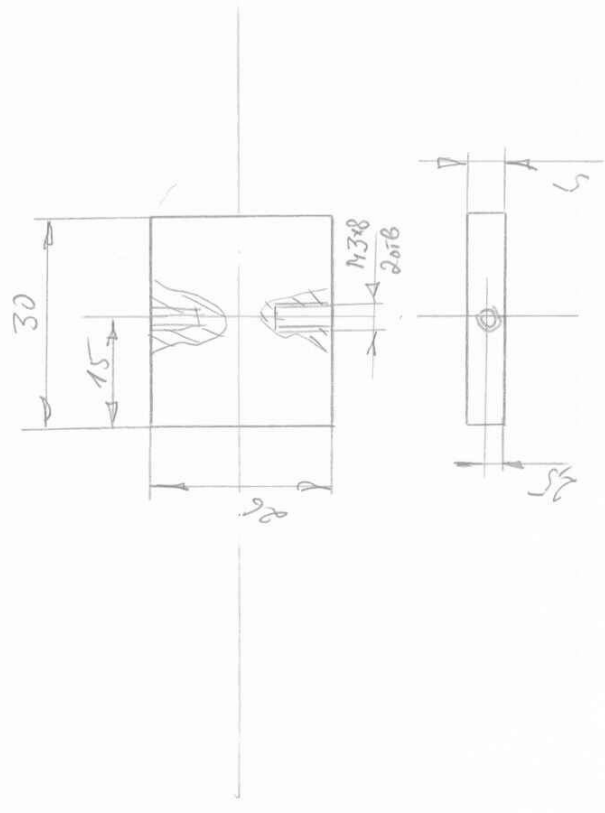
накрываю сн. окр. зрн.





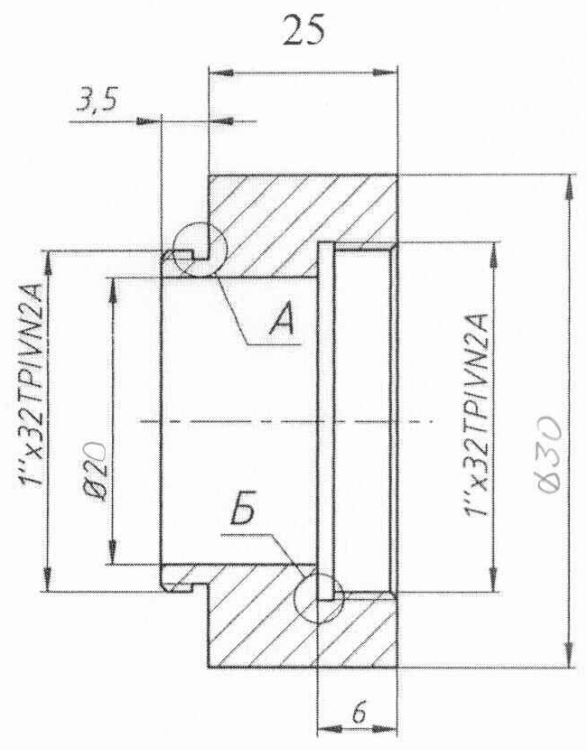
Γρούκας, γραφείο
1005

Пластина, размерами 30x26,
покрытая эпоксидным лаком.

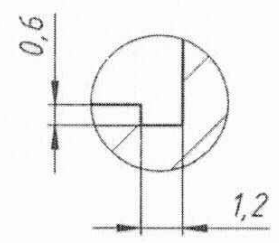


Втулка объектива
 дюраль, латунь. 1мм.

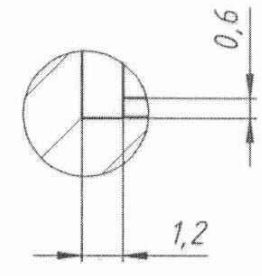
Ø30 обрабатывать
 по размеру стойки.
 лёгкий ход.



A (5:1)



B (5:1)



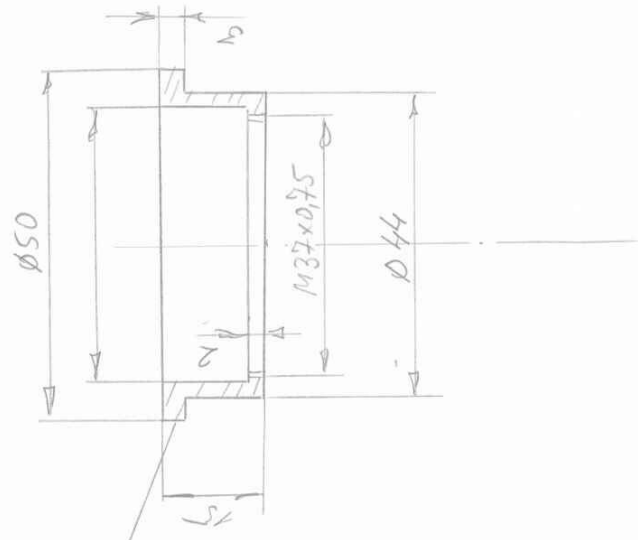
ТТ по ОСТ 4 ГО.070.014

$$1'' \times 32 \text{ TP I} = 25,4 \times 0,794.$$

Втулка, диаметр, ГОСТ
покрытие ан. окс. цинк.

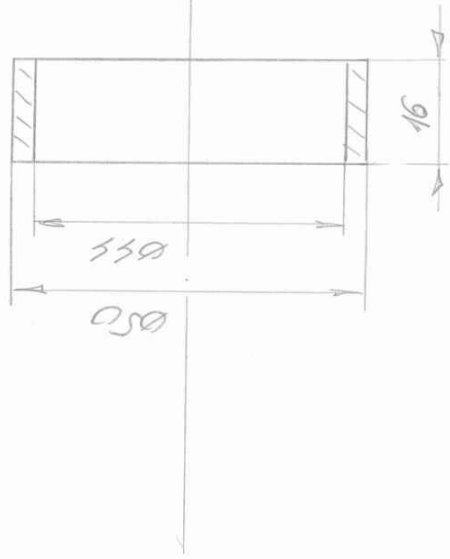
Тит.

φ 44 используется
на детали втулка
для ланкового хвост.

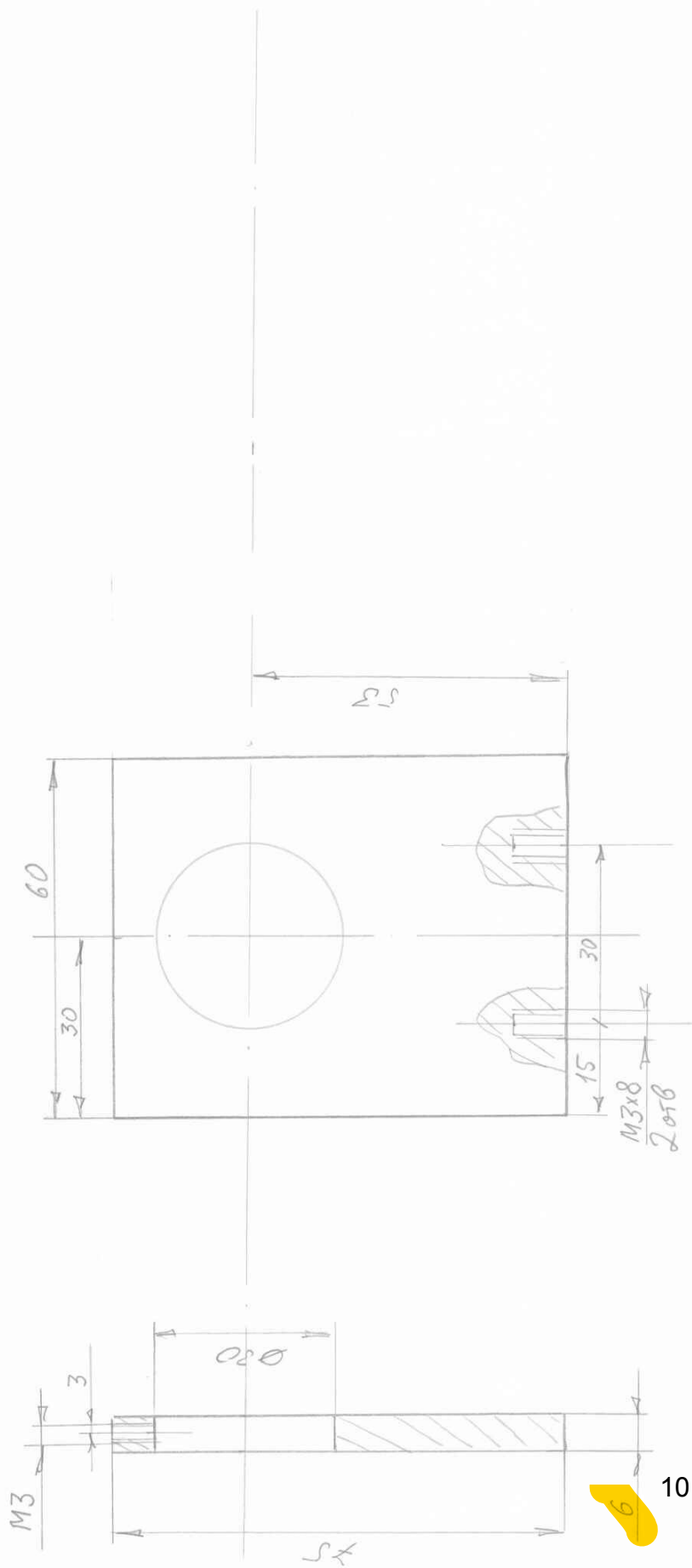


Руководство по ГОСТ

Втулка, сталь,
покрытые цинк
Анн.



Стукал, гуранг
1шт.

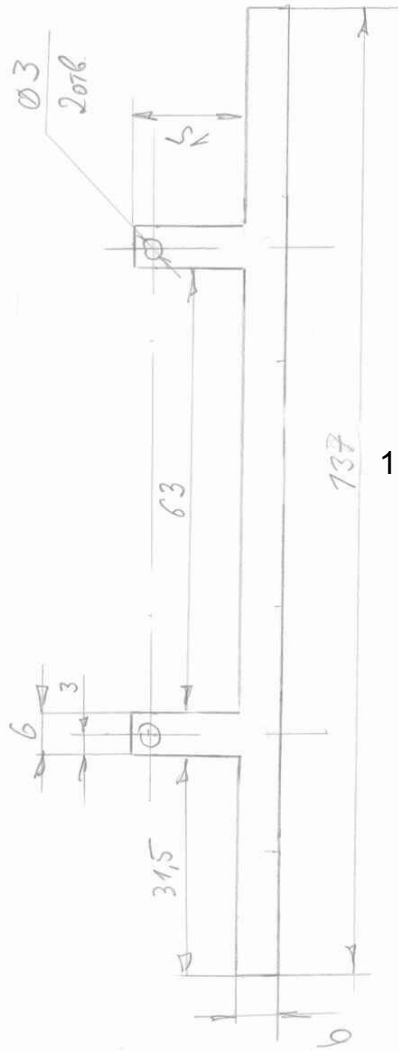


6 10

Кронштейн, материал латунь, диаметр
толщиной 1 ÷ 1,5 мм.

шт.

нержавејка



135