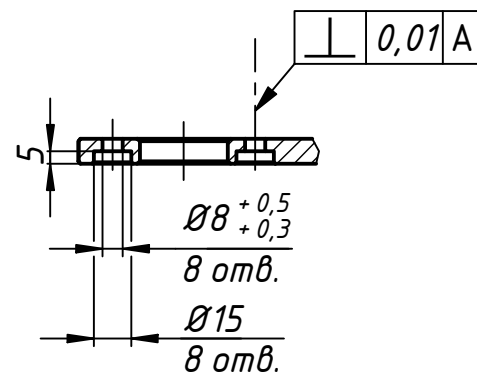
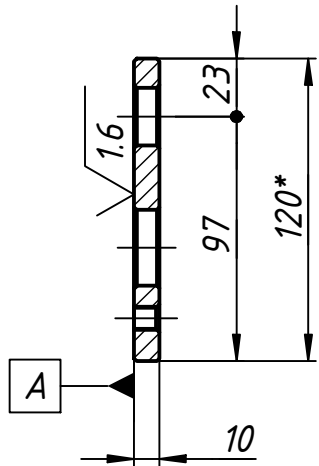


A-A (1:3)

B-B (1:3)



1. * Размер для справки
2. Неуказанные предельные отклонения координат отверстий ± 0.05 мм
3. Не указанные предельные отклонения размеров ± 0.1 мм
4. Фаска наружных ребер детали - 1.0 мм
5. Наружную поверхность детали покрыть порошковой краской цвет - серый по ГОСТ 9.410-88. Отверстия под винты и резьбу защитить от попадания краски.

ТАБЛИЦА ОТВЕРСТИЙ

ОТВЕРСТИЕ	ХРАЗ	УРАЗ	ОПИСАНИЕ	ГЛУБИНА ОТВЕРСТИЯ
A1	100	-52	Ø30 x 10	10
A2	150	-52	Ø30 x 10	10
A3	50	-52	Ø30 x 10	10
A4	0	-52	Ø30 x 10	10
A5	200	-52	Ø30 x 10	10
A6	-50	-52	Ø30 x 10	10
A7	-100	-52	Ø30 x 10	10
A8	-150	-52	Ø30 x 10	10
A9	-200	-52	Ø30 x 10	10
B1	170	-80	M10x1.5 - 6H x 10 / Ø11 x 90°	10
B2	0	-80	M10x1.5 - 6H x 10 / Ø11 x 90°	10
B3	-170	-80	M10x1.5 - 6H x 10 / Ø11 x 90°	10
C1	190	-27	Ø8 / Ø15 x 5	10
C2	190	13	Ø8 / Ø15 x 5	10
C3	230	13	Ø8 / Ø15 x 5	10
C4	230	-27	Ø8 / Ø15 x 5	10
C5	-190	-27	Ø8 / Ø15 x 5	10
C6	-190	13	Ø8 / Ø15 x 5	10
C7	-230	-27	Ø8 / Ø15 x 5	10
C8	-230	13	Ø8 / Ø15 x 5	10
D1	0	0	Ø23 x 10	10
E1	210	-7	Ø35 x 10	10
E2	-210	-7	Ø35 x 10	10

Изм.	Лист	№ докум.	Подп.	Дата	Каретка	Лист	Масса	Масштаб
Разраб.	Магеррамов Э			05.10.2022			1.26 кг	1:3
Пров.						Лист1		Листов 1
Т. контр.								
Нач.отд.	Магеррамов Э							
Н. контр.					Плита	120x15 ГОСТ 21488-76		TechProm LLC
Утв.						Д16 ГОСТ 4784-97		

Перв. примен.
Справ. №
А
Подп. и дата
Инв. № дубл.
Взам. инв. №
Подп. и дата
Инв. № подл.