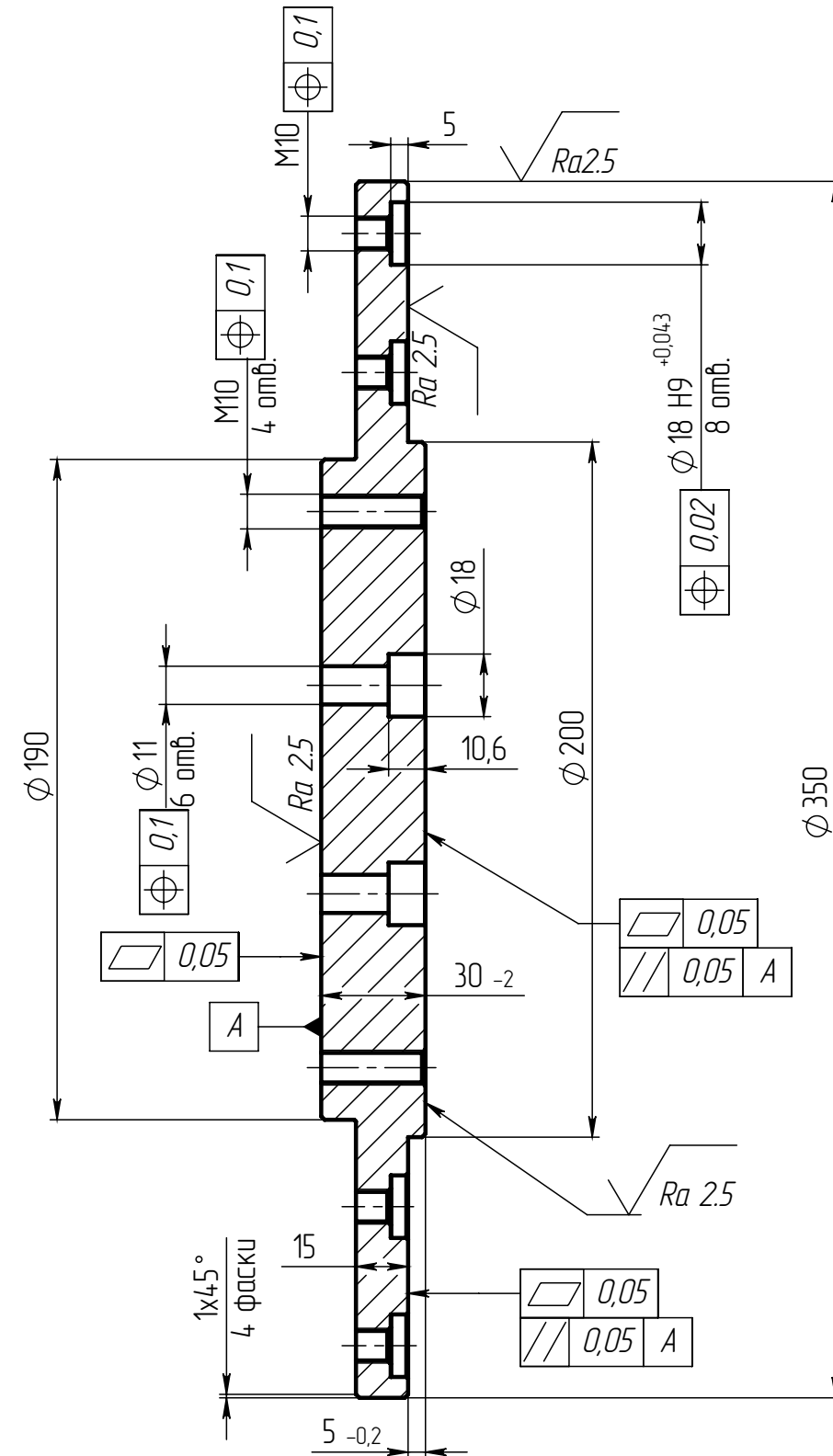
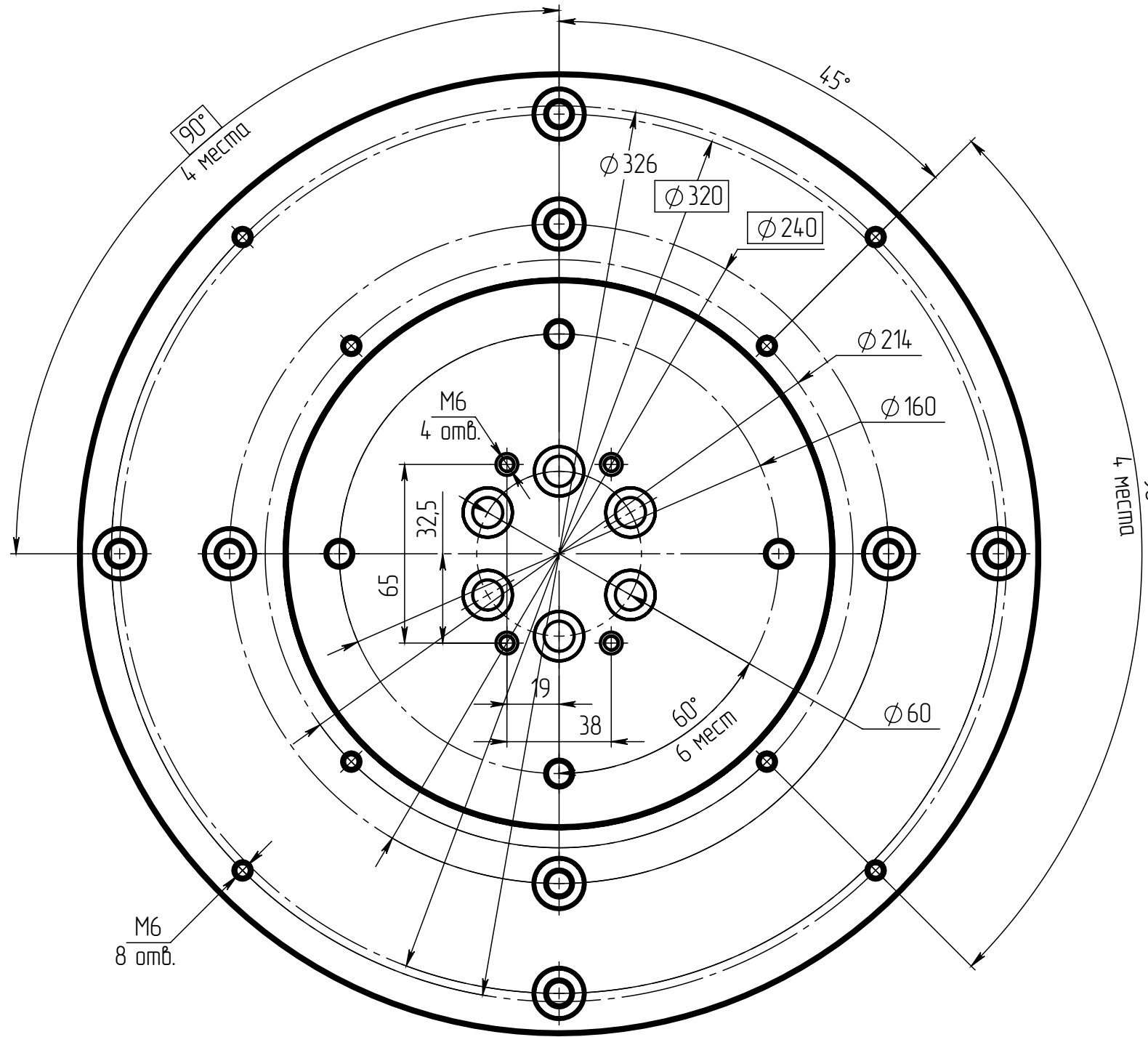


ДОТ22.01.01.04.10.001

√ Ra 3,2 (√)



- 1 Общие допуски по ГОСТ 30893.1: H12, h12, ±IT12/2
- 2 Материал заменитель: 20X13
- 3 Неуказанные фаски - 1x45°, неуказанные радиусы скругления - R0.5MAX.

					ДОТ22.01.01.04.10.001		
					Основной фланец		
					Лит.	Масса	Масштаб
						14.08	1:5
					Лист		Листов 1
					Сталь 40X13 ГОСТ 5632-72		
Изм.	Лист	№ докум.	Подп.	Дата			
Разраб.		Гайнуллин ИМ					
Пров.		Зайцев В.А.					
Т. контр.		Сафаров А.Т.					
РП		Каменец В.В.					
Н. контр.		Гайнуллин ИМ					
Утв.		Хазиев И.Р.					

Шифр:

Копировал

Формат А3

Перв. примен.

Справ. №

Подп. и дата

Изм. № дубл.

Взам. инв. №

Подп. и дата

Изм. № подл.

Файл: ДОТ22.01.01.04.10.001 Основной фланец

ДОТ22.01.01.04.20.001

√ Ra 2.5 (√)

Перв. примен.

Справ. №

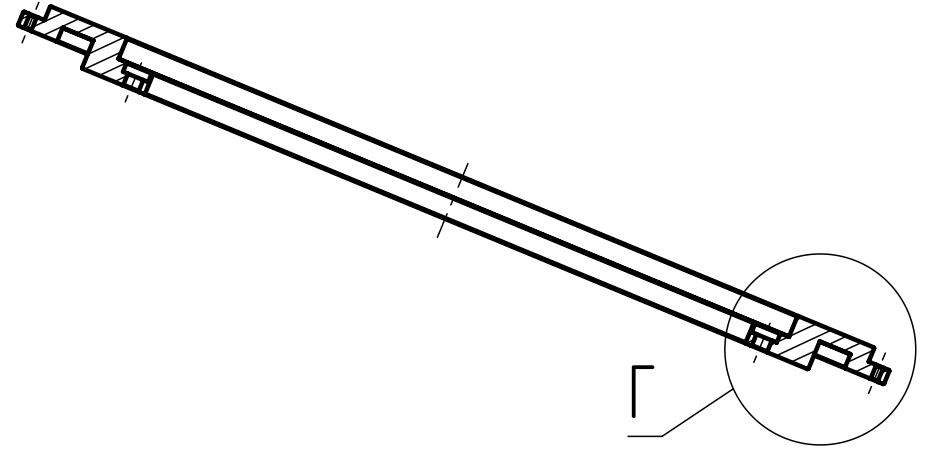
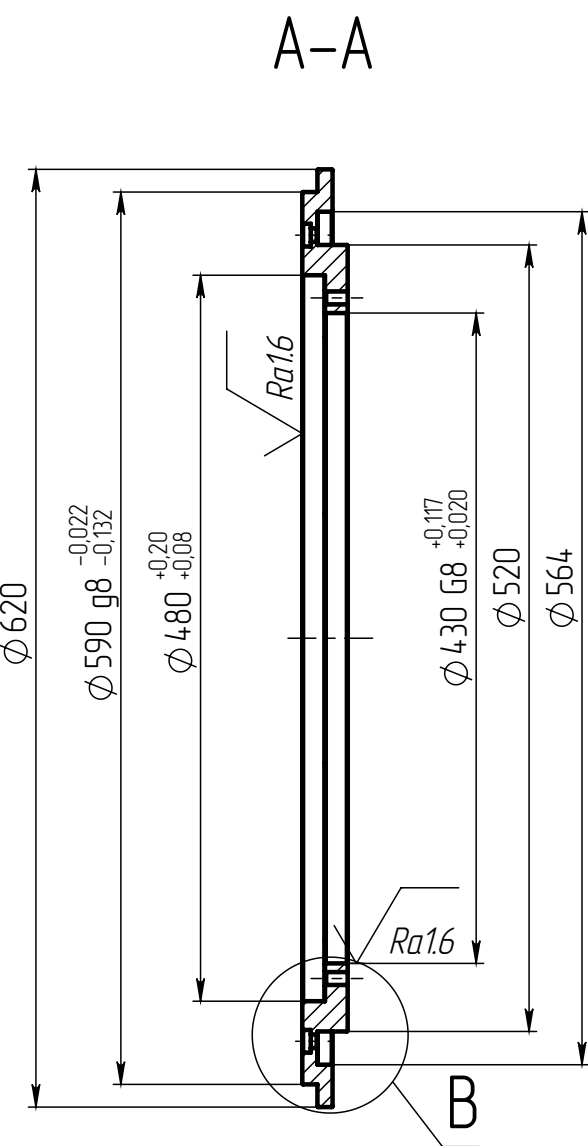
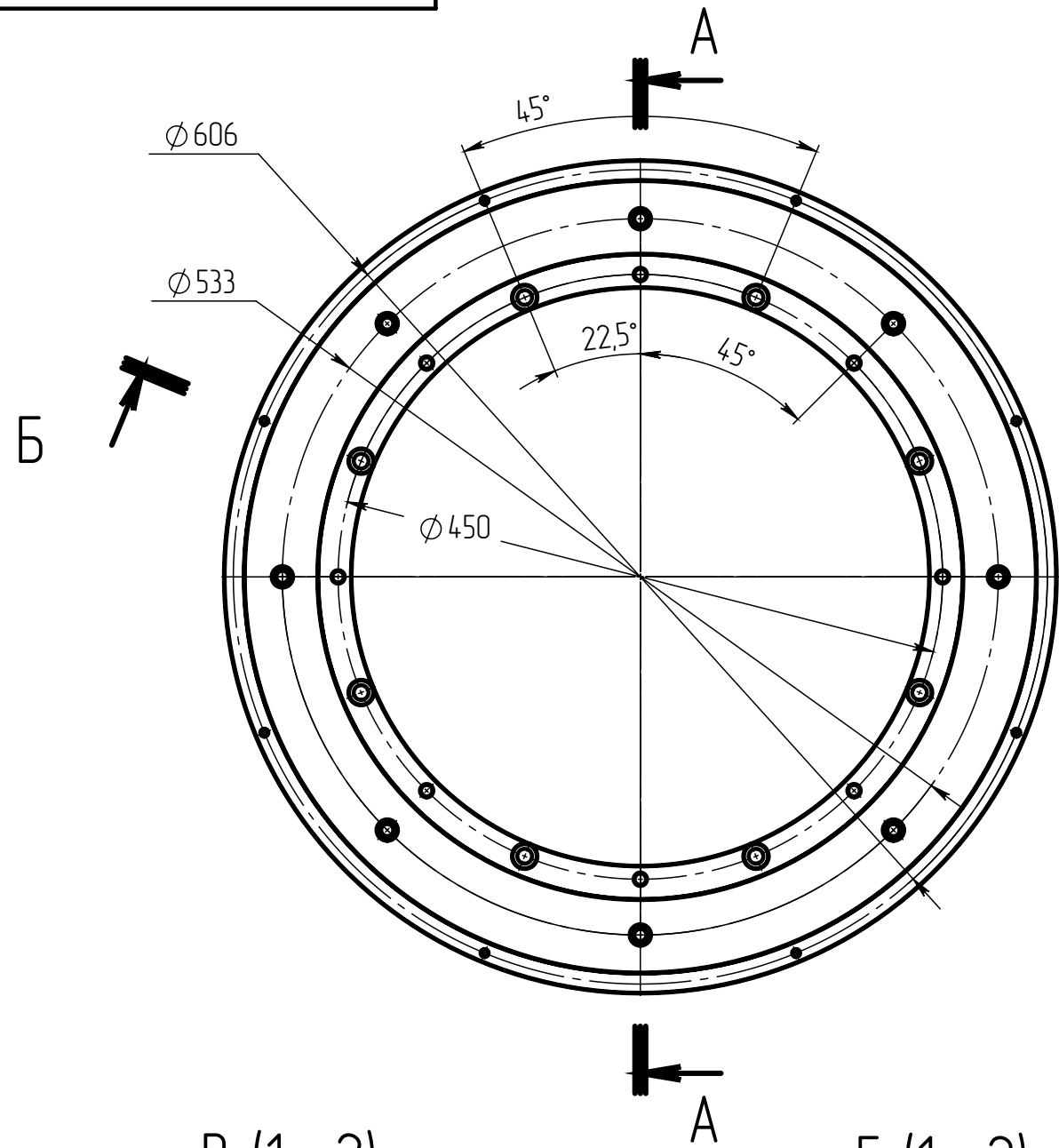
Подп. и дата

И/инв. № дубл.

Взам. инв. №

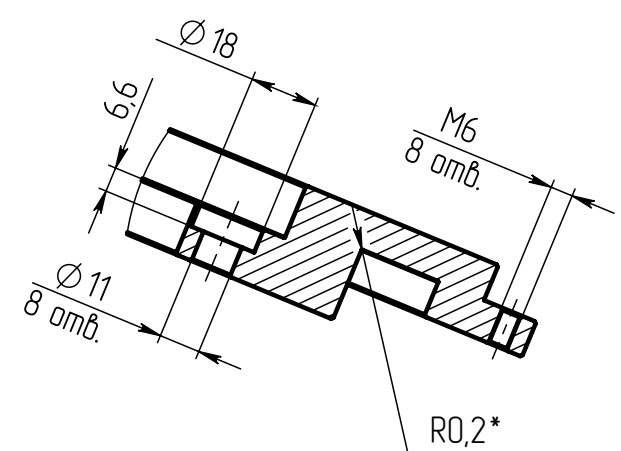
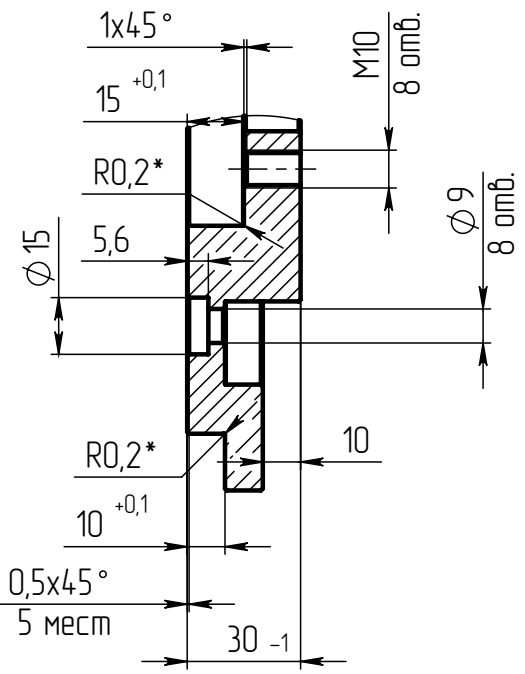
Подп. и дата

И/инв. № подл.



В (1 : 2)

Г (1 : 2)



Общие допуски по ГОСТ 30893.1: H12, h12, ±IT12/2

					ДОТ22.01.01.04.20.001		
					Стал		
Изм.	Лист	№ докум.	Подп.	Дата	Лит.	Масса	Масштаб
Разраб.		Гайнуллин ИМ				19.78	1:5
Пров.		Зайцев В.А.					
Т. контр.		Сафаров А.Т.					
РП		Каменец В.В.					
Н. контр.		Гайнуллин ИМ					
Утв.		Хазиев И.Р.					
					Лист 1 из 1		
					Сталь 40X13 ГОСТ 5632-72		
					Листов 1		

Шифр:

Копировал

Формат А3

Файл: ДОТ22.01.01.04.20.001 Стол

Перв. примен.

Справ. №

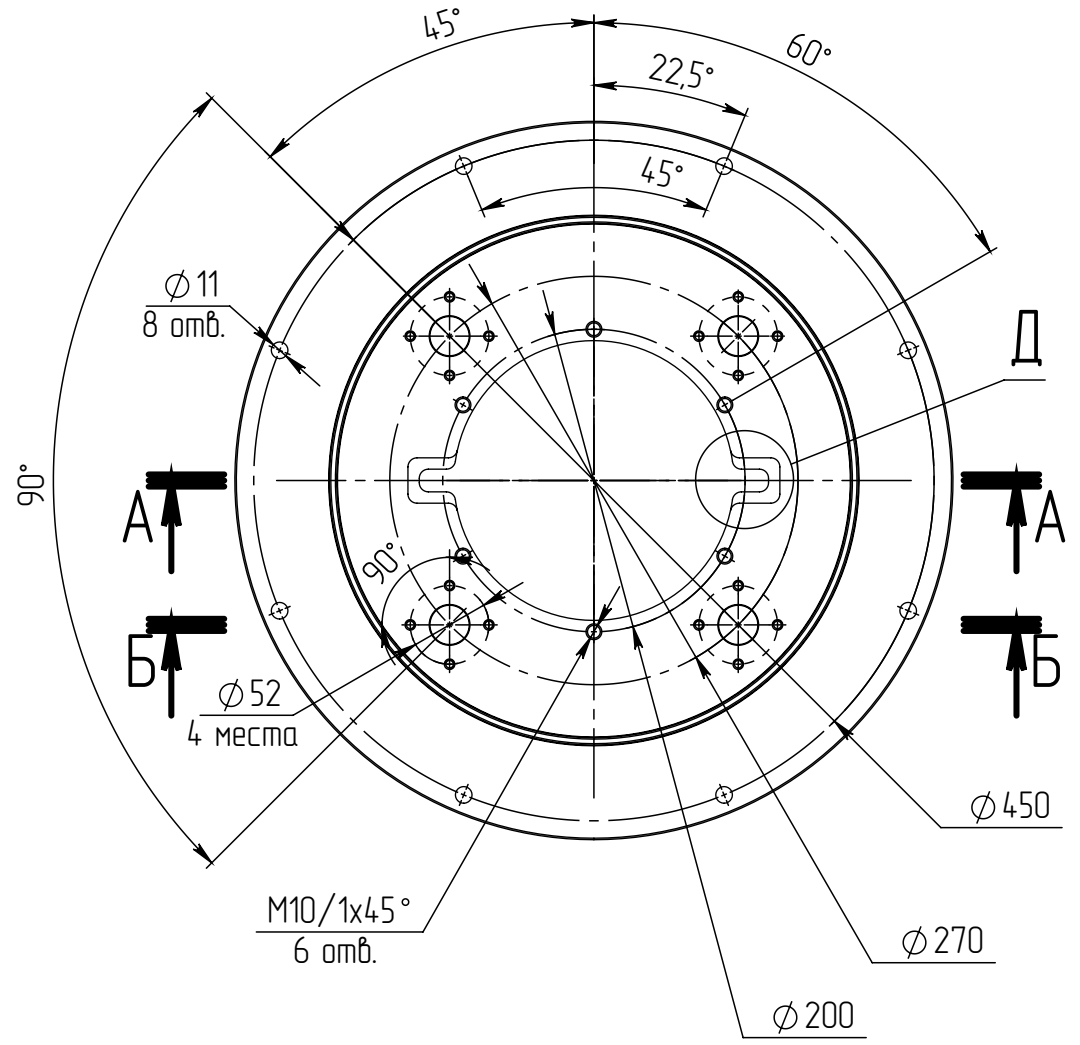
Подп. и дата

И/инв. № дубл.

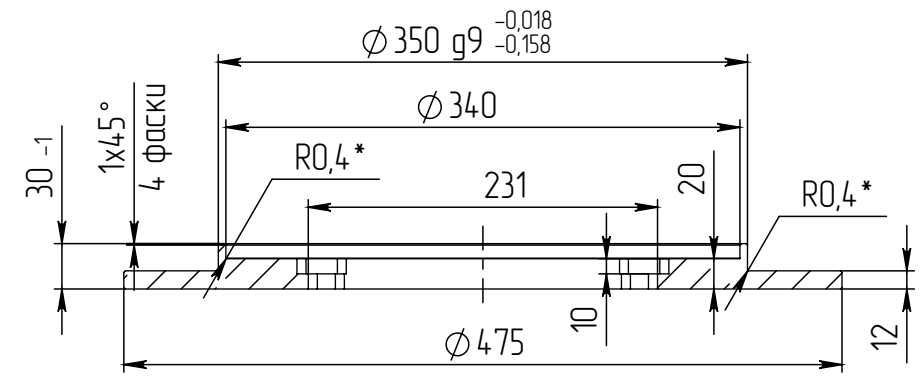
Взам. инв. №

Подп. и дата

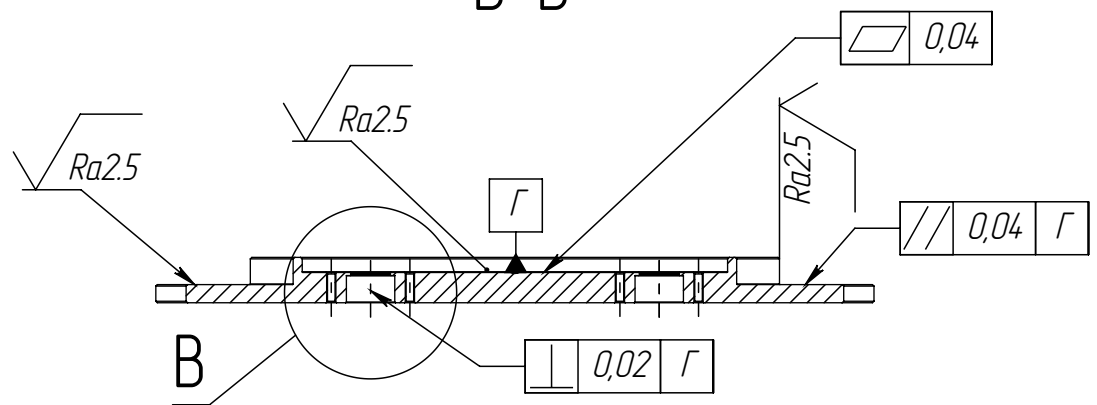
И/инв. № подл.



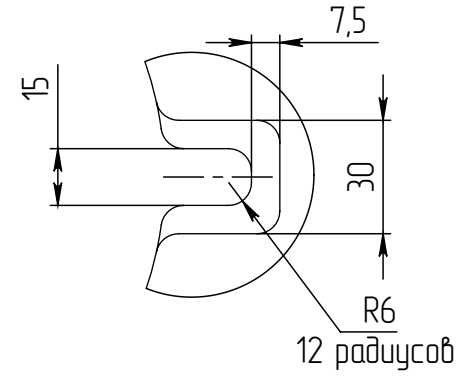
A-A



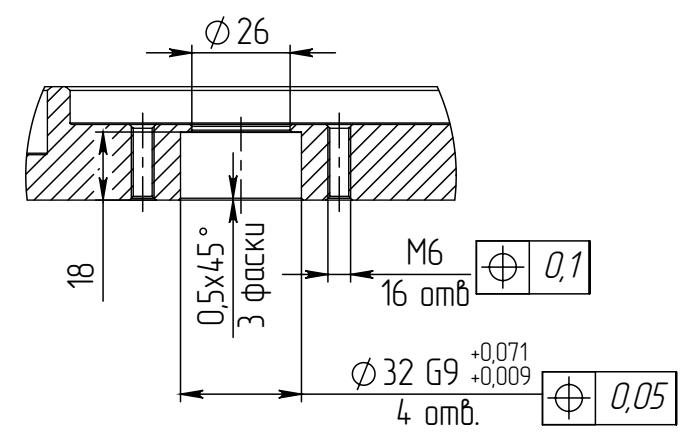
Б-Б



Д (1 : 2)



В (1 : 2)



- 1 Общие допуски по ГОСТ 30893.1: H12, h12, ±IT12/2
- 2 * Обеспечить инструментом.

					ДОТ22.01.01.04.20.002		
					Основание		
					Лит.	Масса	Масштаб
						17.71	1:5
					Лист	Листов 1	
					Сталь 40X13 ГОСТ5632-72		
Изм.	Лист	№ докум.	Подп.	Дата			
Разраб.		Гайнуллин ИМ					
Пров.		Зайцев В.А.					
Т. контр.		Сафаров А.Т.					
РП		Камеице В.В.					
Н. контр.		Гайнуллин ИМ					
Утв.		Хазиев И.Р.					

ДОТ22.01.01.02.33.001

Перв. примен.

Справ. №

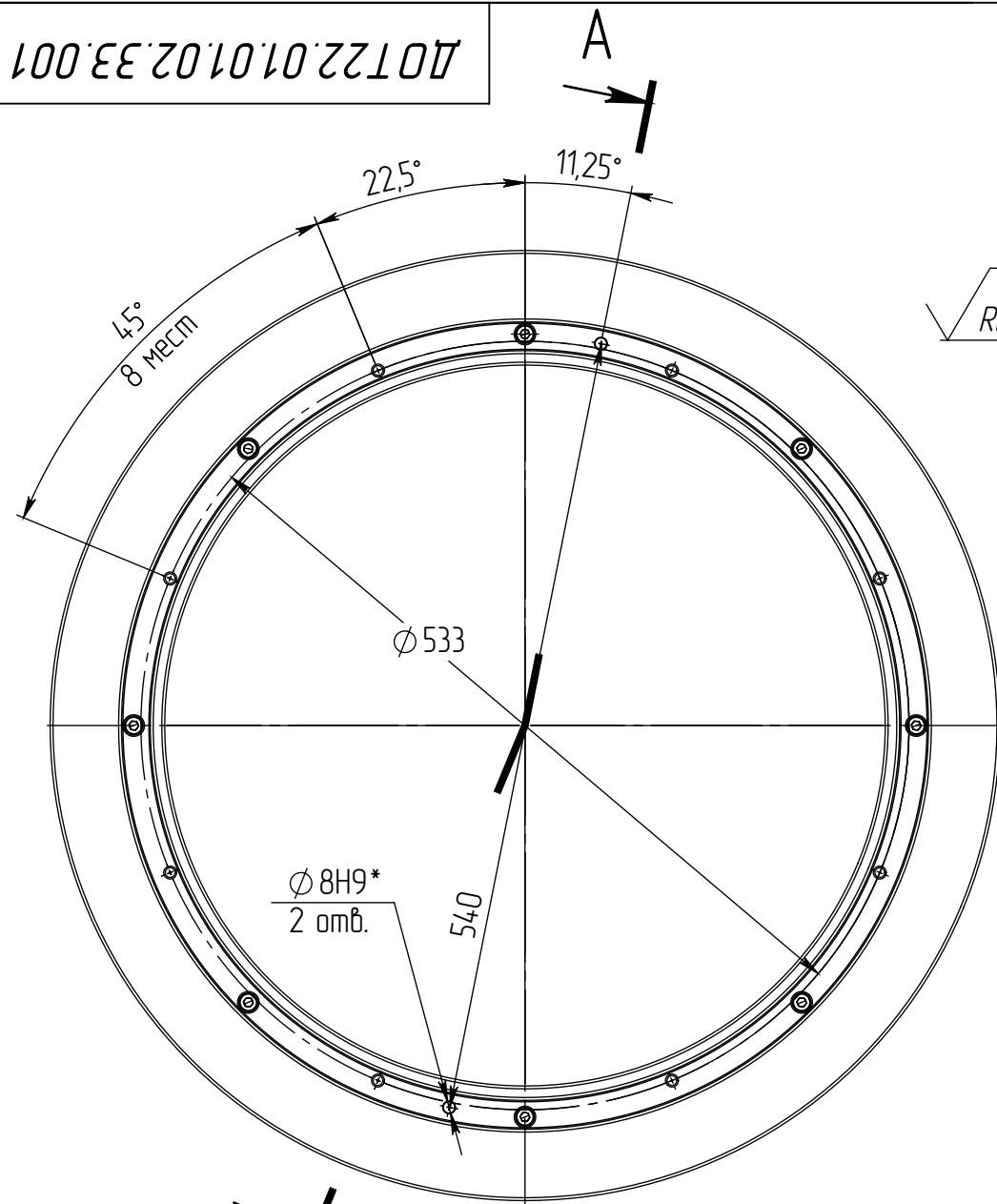
Подп. и дата

Изн. № дубл.

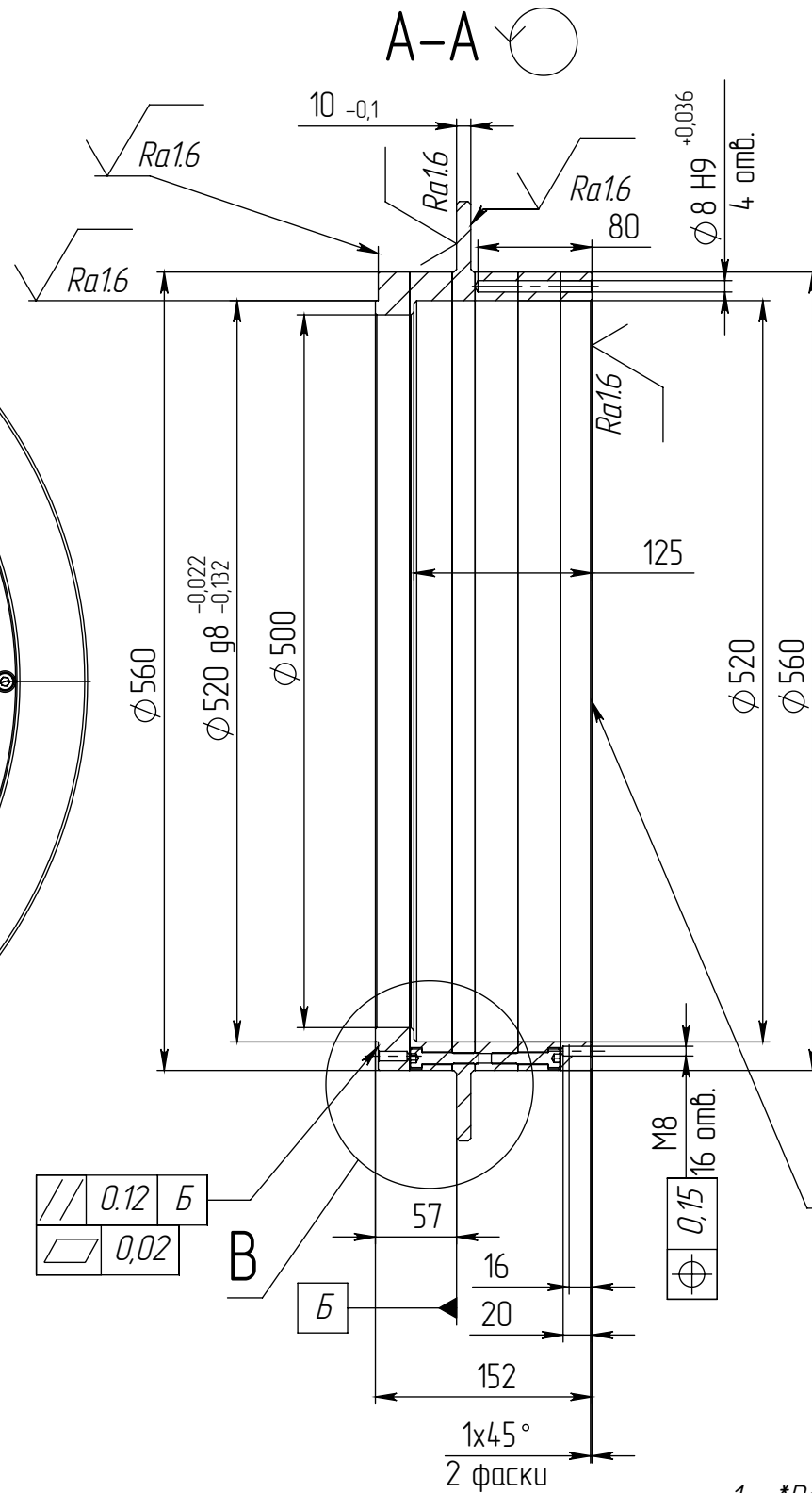
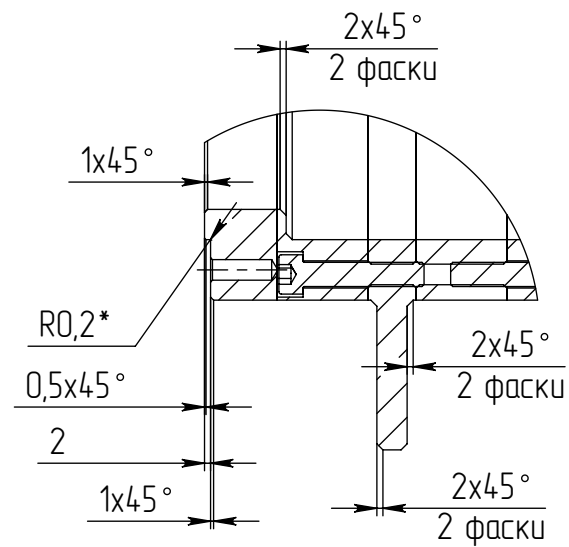
Взам. изв. №

Подп. и дата

Изн. № подл.



A
B (2 : 5)



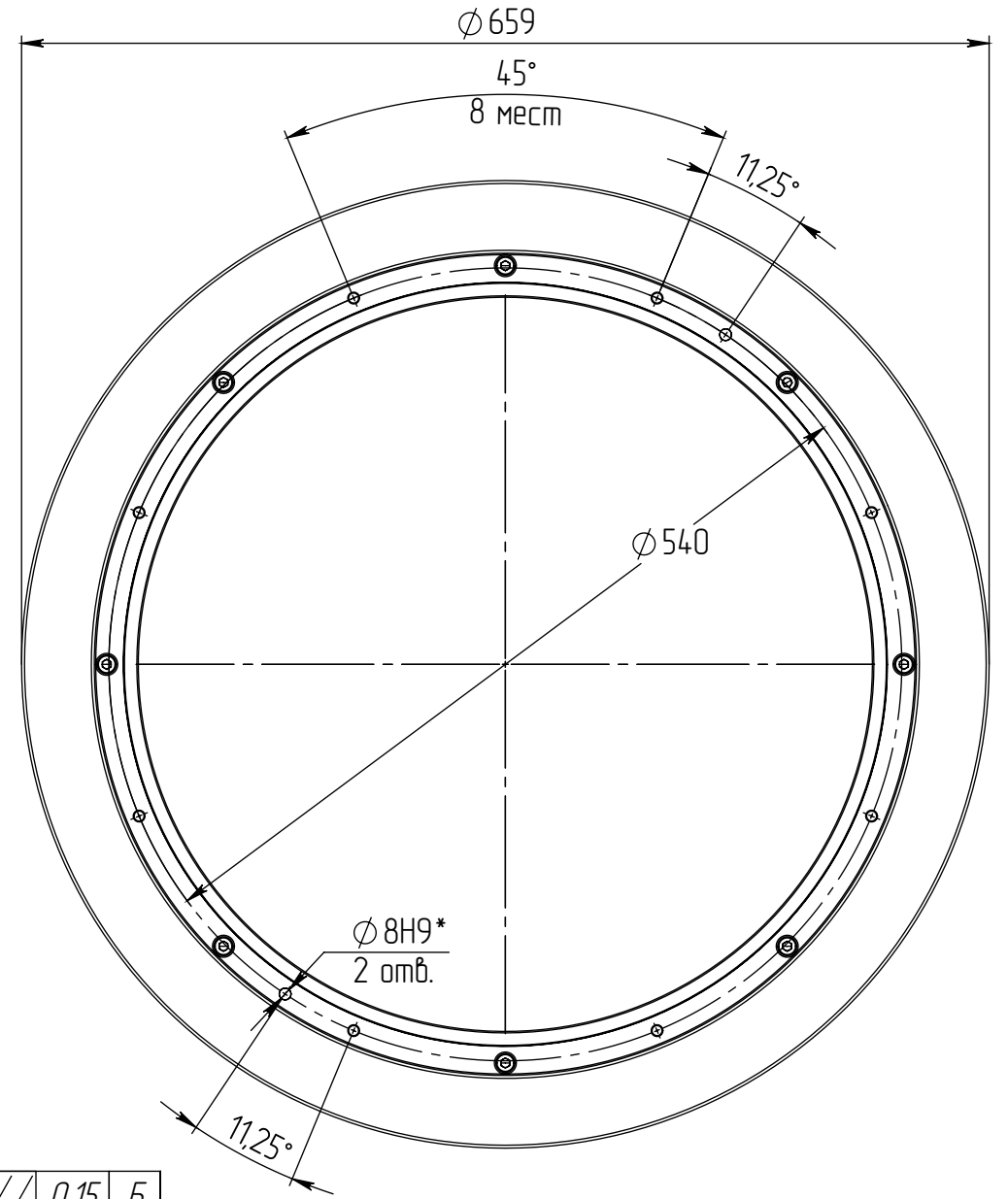
/// 0,12 Б
□ 0,02

Б

Б

M8
0,15
16 отб.

/// 0,15 Б



- *Размеры для справок.
- Общие допуски по ГОСТ 30893.1: H12, h12, ±IT12/2

Изм.	Лист	№ докум.	Подп.	Дата
Разраб.		Гайнуллин ИМ		
Пров.		Зайцев В.А.		
Т. контр.		Сафаров А.Т.		
РП		Камеице В.В.		
Н. контр.		Гайнуллин ИМ		
Утв.		Хазиев И.Р.		

ДОТ22.01.01.02.33.001

Фланец опорный

Лит.	Масса	Масштаб
	49.43	1:5
Лист	Листов 1	

ДОТ22.01.01.02.38.000СБ

Шифр:

Копировал

Формат А3

Файл: ДОТ22.01.01.02.33.001 Фланец опорный (составной)

ДОТ22.01.01.02.38.000СБ

Перв. примен.

Справ. №

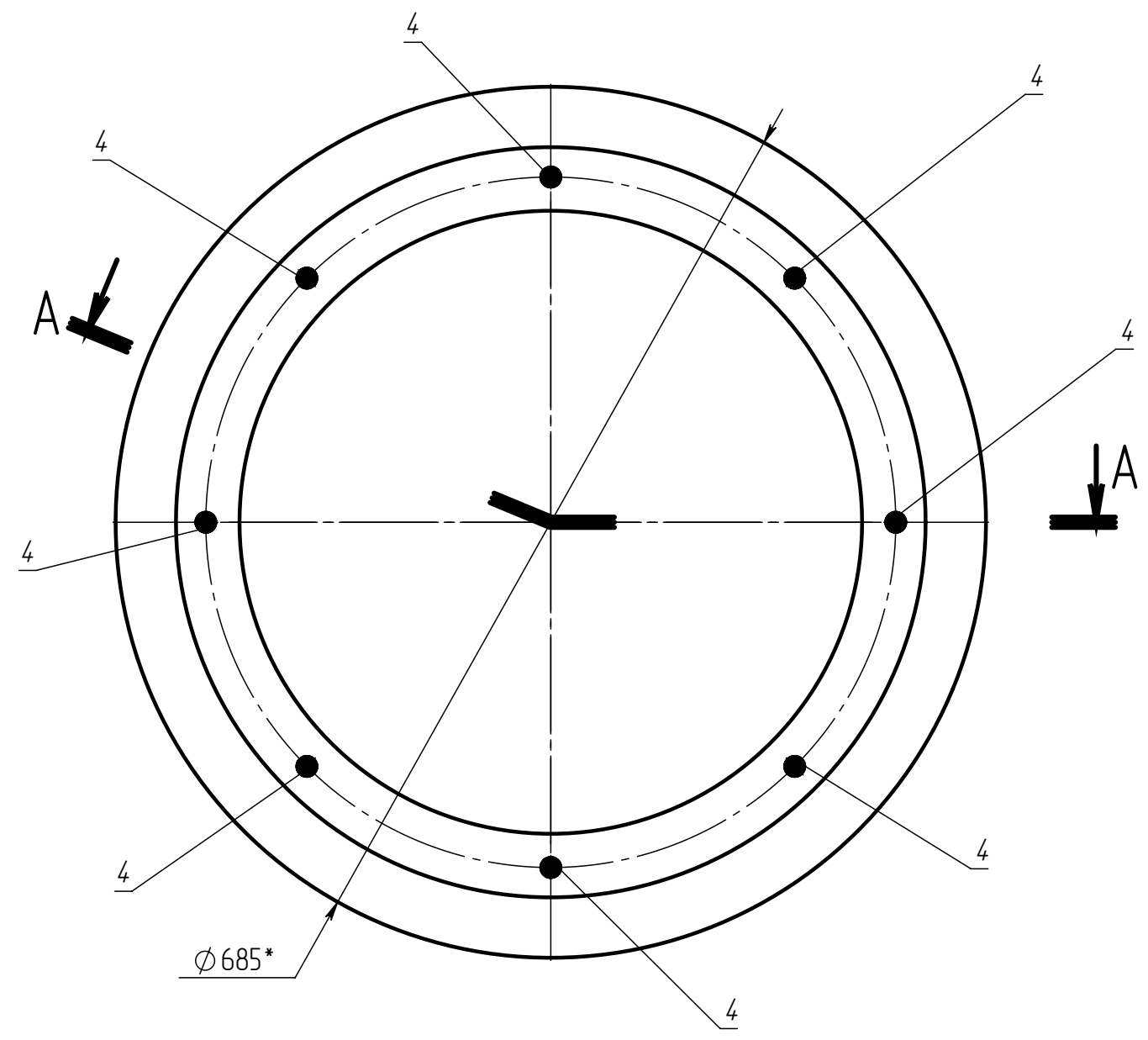
Подп. и дата

И/в. № дубл.

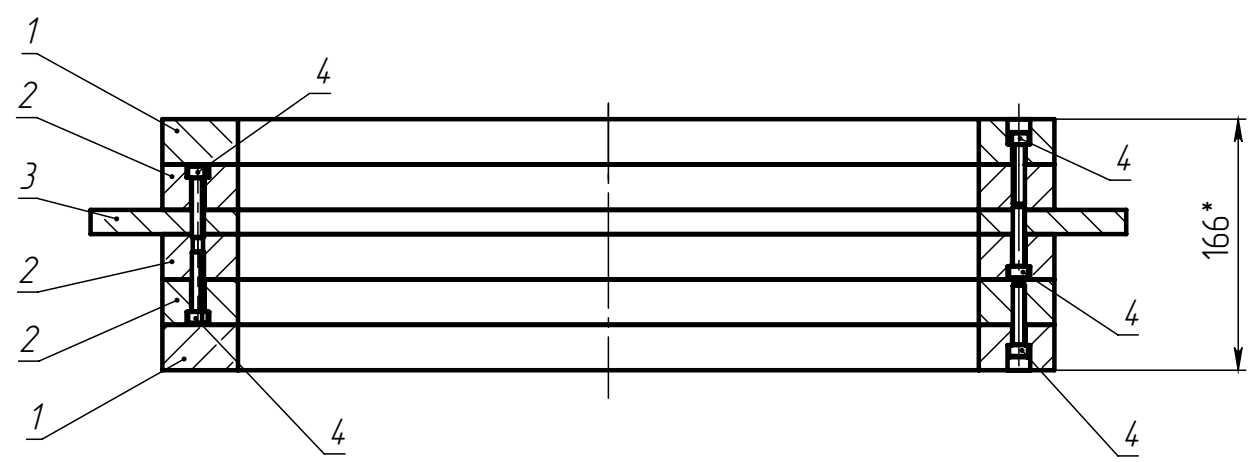
Взам. инв. №

Подп. и дата

И/в. № подл.



A-A



- 1 *Размеры для справок.
- 2 Общие допуски по ГОСТ 30893.1: Н14, h14, ±IT14/2
- 3 Для фиксации всех резьбовых соединений использовать Loctite 270, затянуть с усилием не ниже 20 Н*м

					ДОТ22.01.01.02.38.000СБ		
					Заготовка		
					Сборочный чертеж		
Изм.	Лист	№ докум.	Подп.	Дата	Лит.	Масса	Масштаб
Разраб.		Гайнуллин И.М.				119.77	1:5
Пров.		Зайцев В.А.					
Т. контр.		Сафаров А.Т.			Лист 1	Листов 2	
РП		Каменец В.В.					
Н. контр.		Гайнуллин И.М.					
Утв.		Хазиев И.Р.					

Шифр:

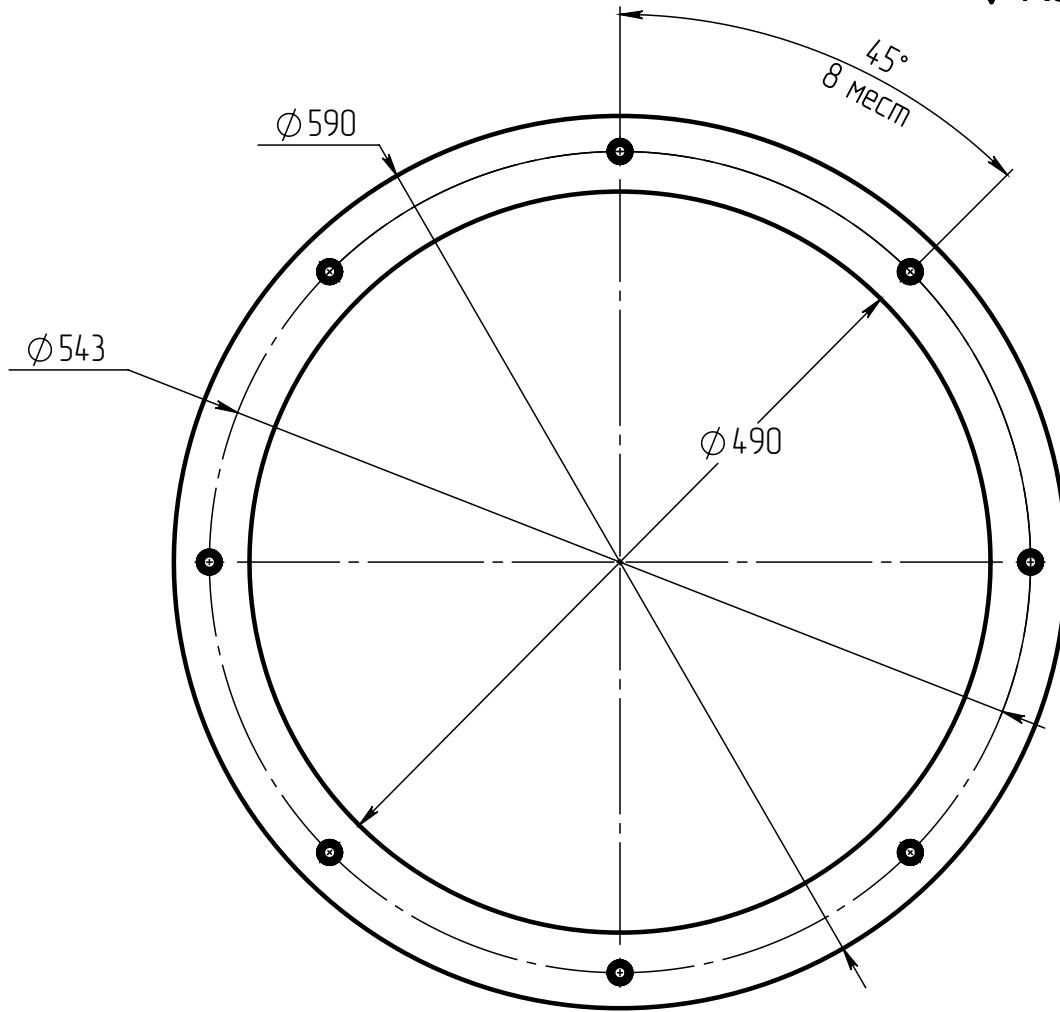
Копировал

Формат А3

Файл: ДОТ22.01.01.02.38.000СБ Заготовка

ДОТ22.01.01.02.38.001

$\sqrt{Ra 12,5}$ (✓)



- 1 Общие допуски по ГОСТ 30893.1: H14, h14, ±IT14/2
- 2 Материал заменитель: сталь 20X13
- 3 Допустимая конусность боковой поверхности - 5 мм.
- 4 Напльвы и капли металла после резки зачистить.

Перв. примен.
Справ. №

Подп. и дата
Инв. № дубл.
Взам. инв. №

Подп. и дата
Инв. № подл.

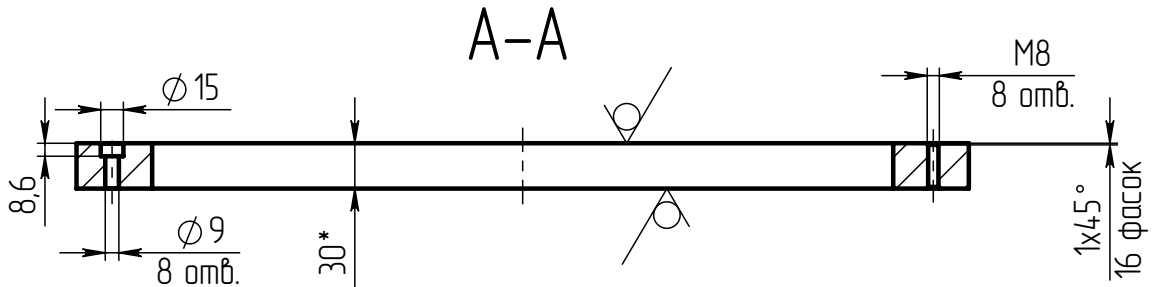
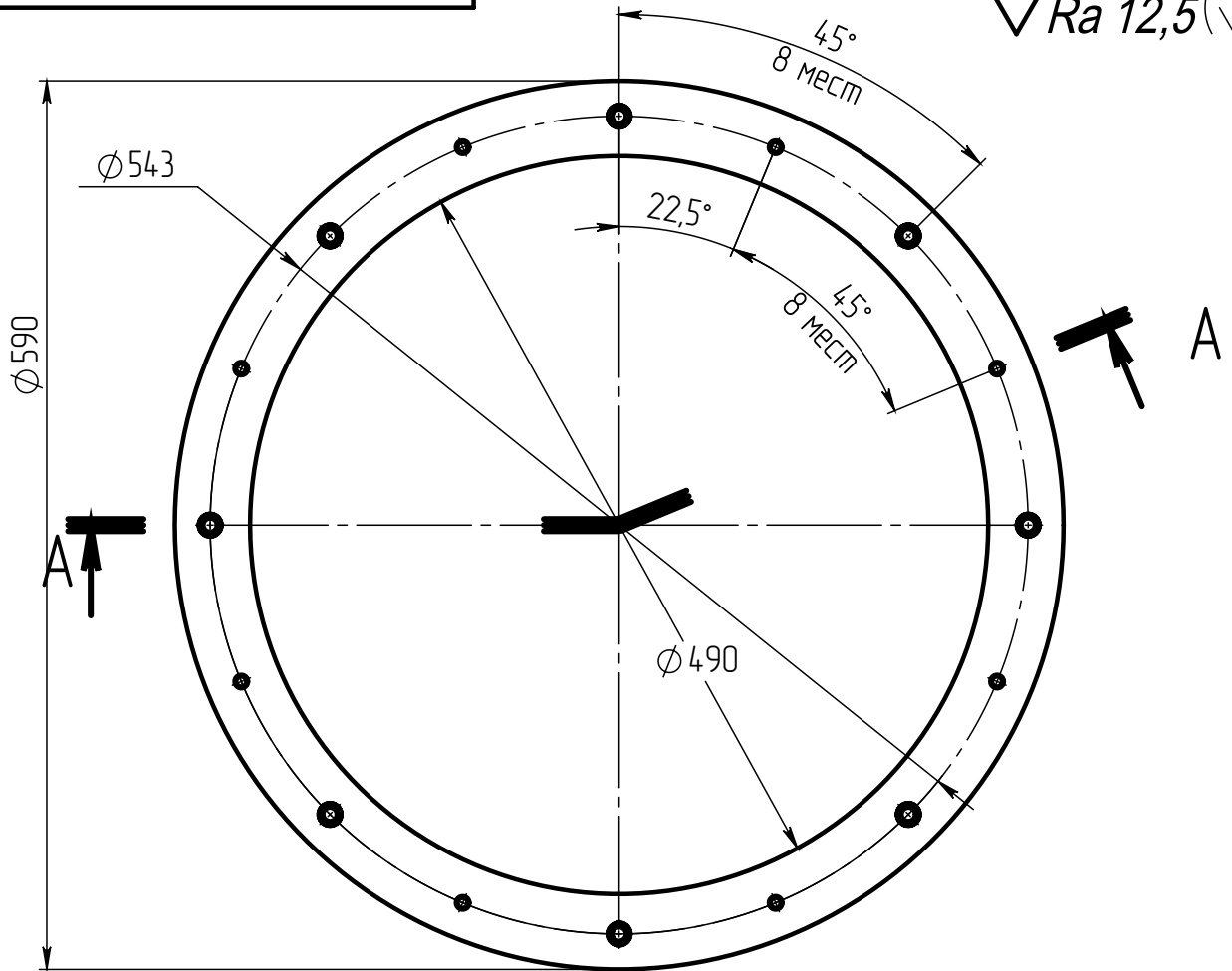
Изм.	Лист	№ докум.	Подп.	Дата
Разраб.		Гайнуллин ИМ		
Пров.		Зайцев В.А.		
Т. контр.		Сафаров А.Т.		
РП		Каменец В.В.		
Н. контр.		Гайнуллин ИМ		
Утв.		Хазиев И.Р.		

ДОТ22.01.01.02.38.001		
Кольцо наружное		Лит.
Лист 30 мм Сталь 40X13 ГОСТ 5632-2014		Масса 19.36
		Масштаб 1:5
		Лист 1 Листов 1

Файл: ДОТ22.01.01.02.38.001 Кольцо наружное

ДОТ22.01.01.02.38.002

$\sqrt{Ra 12,5}$ (✓)



- 1 Общие допуски по ГОСТ 30893.1: H14, h14, ±IT14/2
- 2 Материал заменитель: сталь 20X13
- 3 Допустимая конусность боковой поверхности - 5 мм.
- 4 Напльвы и капли металла после резки зачистить.

ДОТ22.01.01.02.38.002

Кольцо внутреннее

Лист 30 мм Сталь 40X13
ГОСТ5632-2014

Лит.	Масса	Масштаб
	19.35	1:5
Лист		Листов 1

Шифр:

Копировал

Формат А4

Перв. примен.

Справ. №

Подп. и дата

Инв. № дубл.

Взам. инв. №

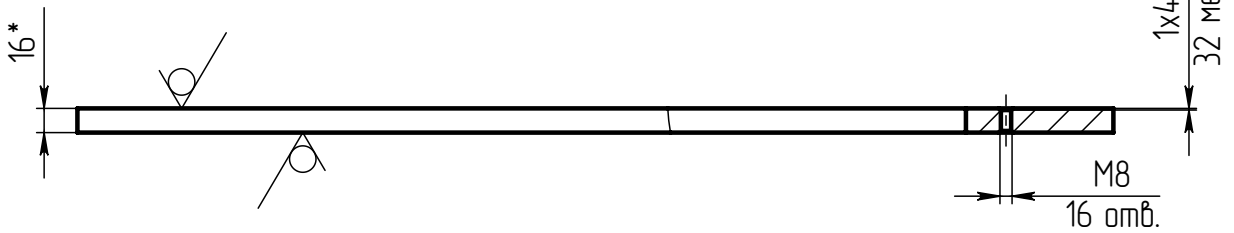
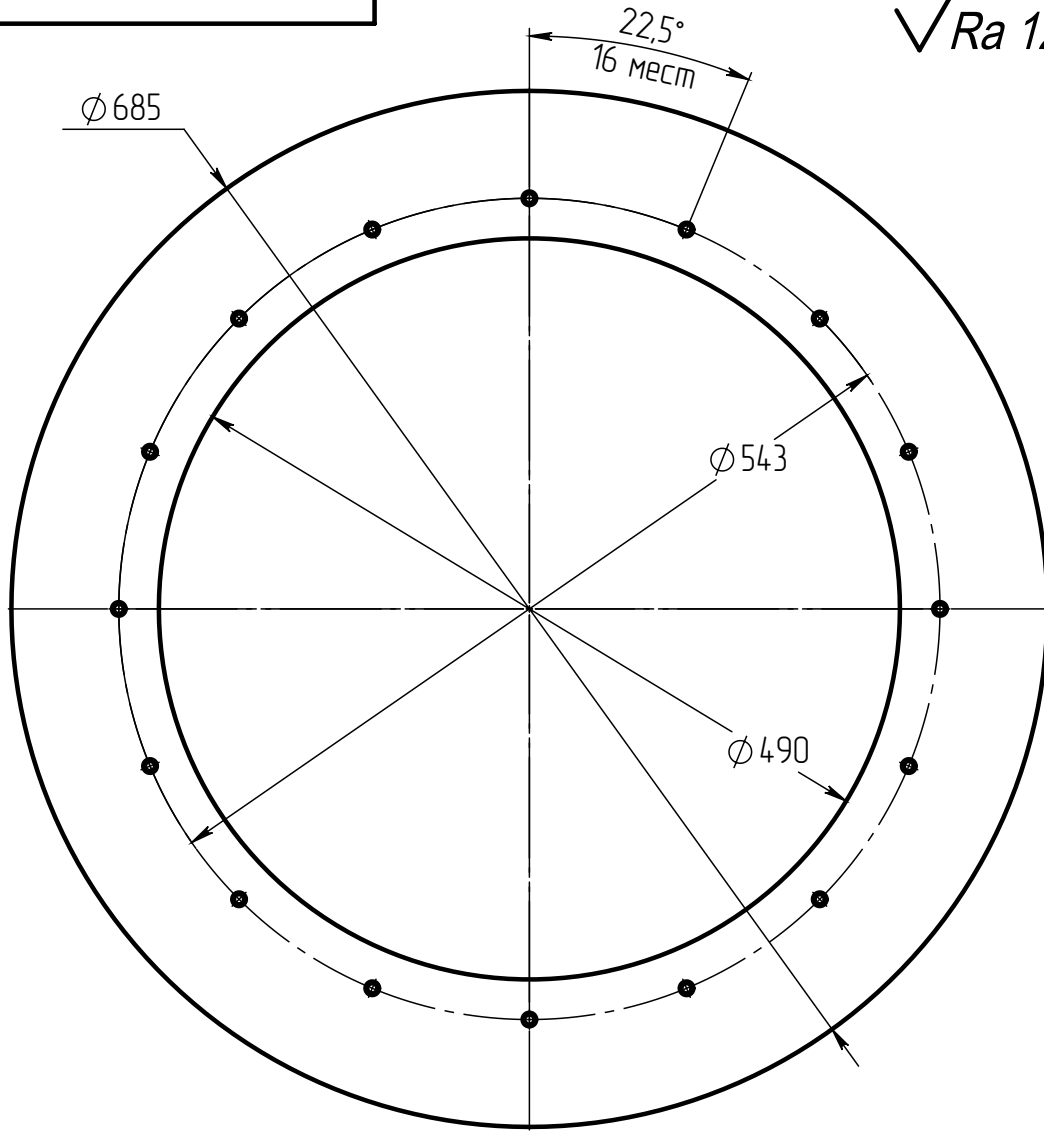
Подп. и дата

Инв. № подл.

Файл: ДОТ22.01.01.02.38.002 Кольцо внутреннее

ДОТ22.01.01.02.38.003

$\sqrt{Ra 12,5}$ (✓)



- 1 Общие допуски по ГОСТ 30893.1: H14, h14, ±IT14/2
- 2 Материал заменитель: сталь 20X13
- 3 Допустимая конусность боковой поверхности - 5 мм.
- 4 Напльвы и капли металла после резки зачистить.

ДОТ22.01.01.02.38.003

Кольцо центральное

Лист 16 мм Сталь 40X13
ГОСТ 5632-2014

Лит.	Масса	Масштаб
	22.10	1:5
Лист		Листов 1

Изм.	Лист	№ докум.	Подп.	Дата
Разраб.		Гайнуллин ИМ		
Пров.		Зайцев В.А.		
Т. контр.		Сафаров А.Т.		
РП		Каменец В.В.		
Н. контр.		Гайнуллин ИМ		
Утв.		Хазиев И.Р.		

Шифр:

Копировал

Формат А4

Файл: ДОТ22.01.01.02.38.003 Кольцо центральное

Перв. примен.

Справ. №

Подп. и дата

Инв. № дубл.

Взам. инв. №

Подп. и дата

Инв. № подл.