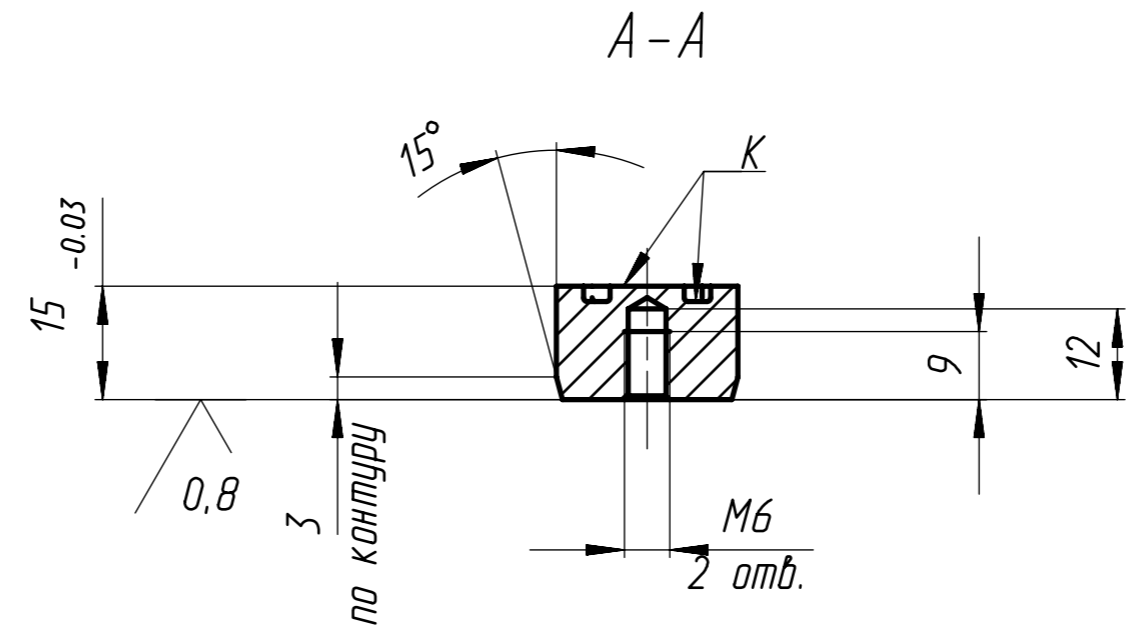
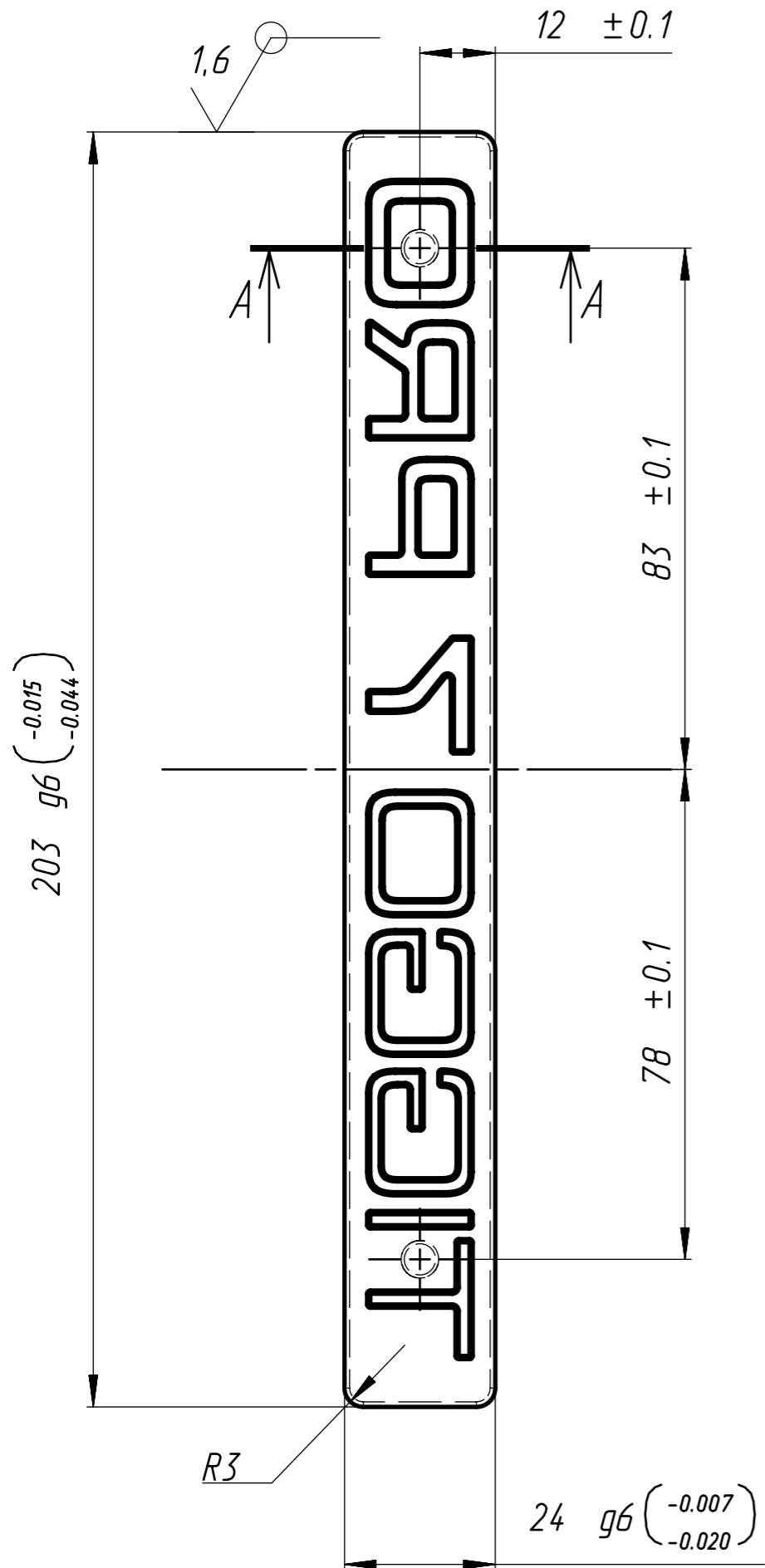


6.3 ✓ ✓

Инд. № подл. Подпись и дата  
 Взам. инв. № Инв. № дубл. Подпись и дата  
 Справ. №  
 Перв. примен



1. Неуказанные предельные отклонения размеров по H14, h14, ±IT14/2.
2. Формообразующие поверхности обработать по матмодели МС.04.217.003 с точностью ±0.05мм.
3. Тиснение поверхностей 'K' электрокоррундом 25АФ30.
4. Остальные т.т. по ГОСТ 27358-87.

				МС.04.217.003			
Изм	Лист	№ докум.	Подпись	Дата	Лит.	Масса	Масштаб
Разраб.	Позитурин			0.06.2022			1:1
Проверил							
Т.контр.					Лист 1	Листов 1	
Нач.бриг.					ООО 'Азбука технологий'		
Н.контр.					20 ГОСТ 1050-88		
Утвердил							