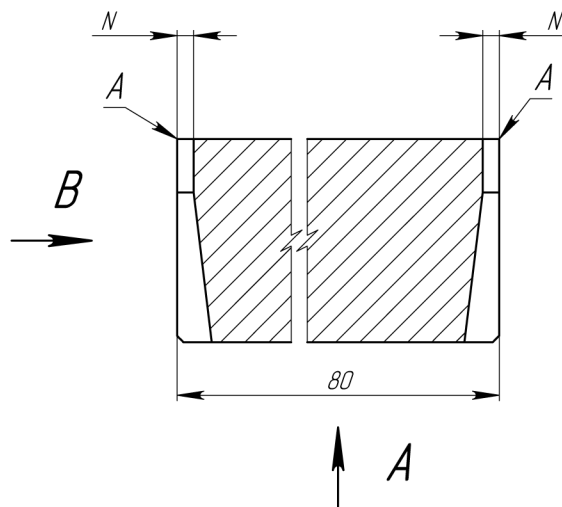
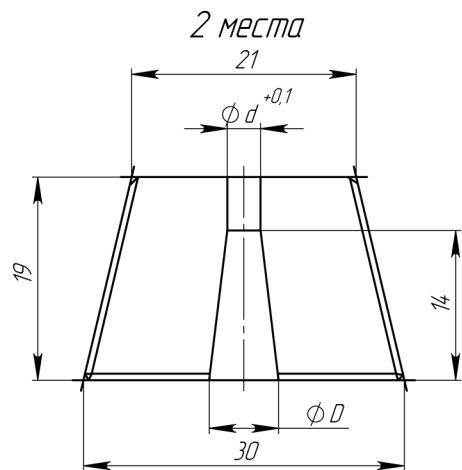


113.12-00-2

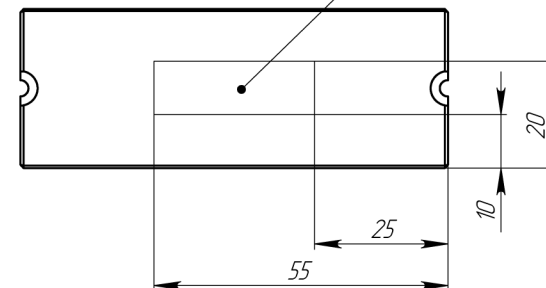
$\sqrt{Ra\ 12,5(\checkmark)}$

Перв. примен.

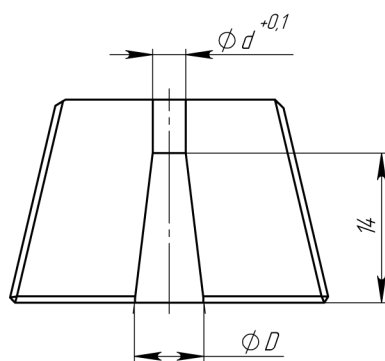
Справ. №



A (1:1)

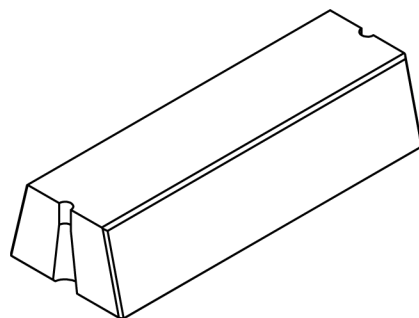


B



Обозначение	d, мм	D, мм	N, мм	Масса, кг
113.12-00-2	3,10	6,50	1,55	0,31
-01	5,10	9	2,55	0,31
-02	7,10	9,50	3,55	0,31

1. $\Phi H14, \pm IT14/2$.
2. Притупить острые кромки фаской $0,6 \times 45^\circ$, кроме кромки А.
3. HRC 58+1
4. Маркировать Ху - шрифтом 5,0 по ГОСТ 26.008-85
 113.12-00-2 - " $\phi\ 2,0-3,0$ "
 113.12-00-2-01 - " $\phi\ 3,0-5,0$ "
 113.12-00-2-02 - " $\phi\ 5,1-7,0$ "



Подп. и дата

Инд. № дубл.

Взам. инд. №

Подп. и дата

Инд. № подл.

113.12-00-2

					113.12-00-2			
04	Зам.			15.12.15	Нож	Лист	Масса	Масштаб
Изм.	Лист	№ док.	Подп.	Дата			0,31	2:1
Разраб.	Коновалов			15.12.15		Лист	Листов 1	
Проб.	Кухарук							
Т. контр.								
Н. контр.	Домнушкина				Сталь X12Ф1 ГОСТ 5950-2000			
Утв.	Кухарук							