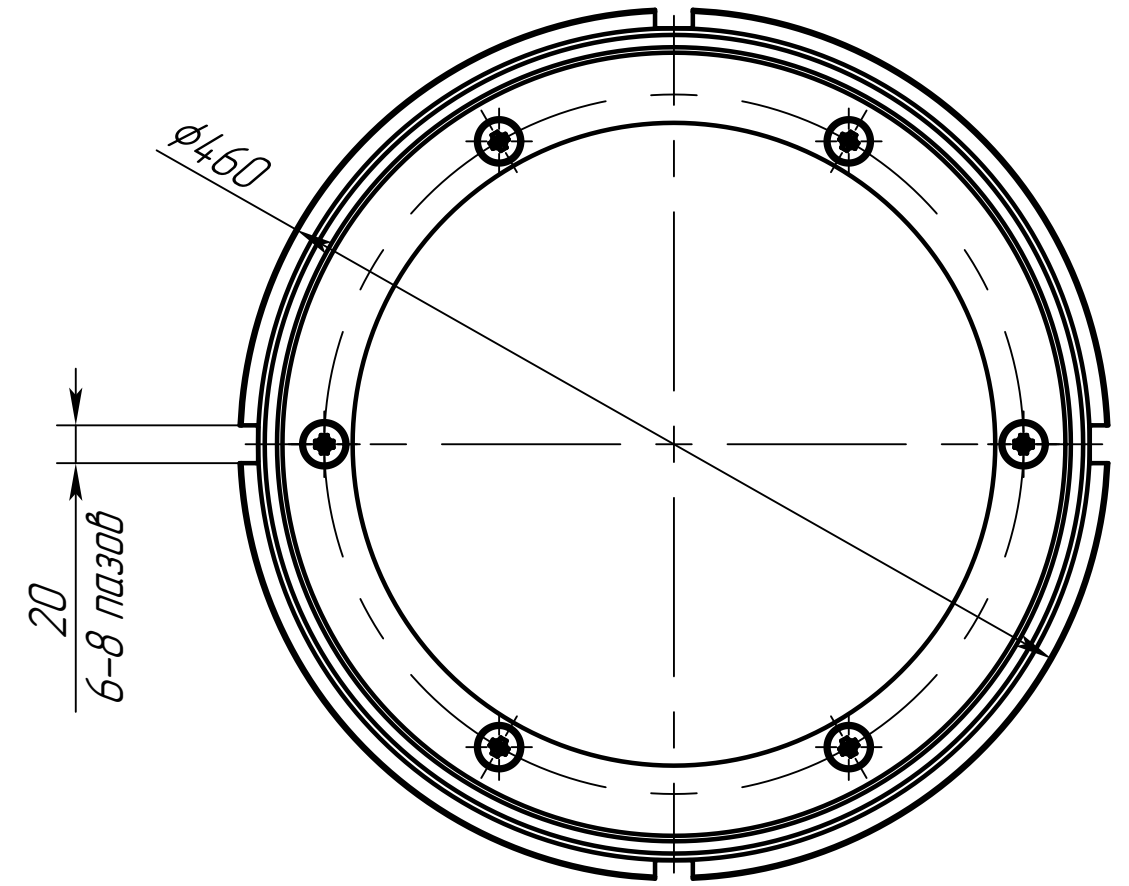
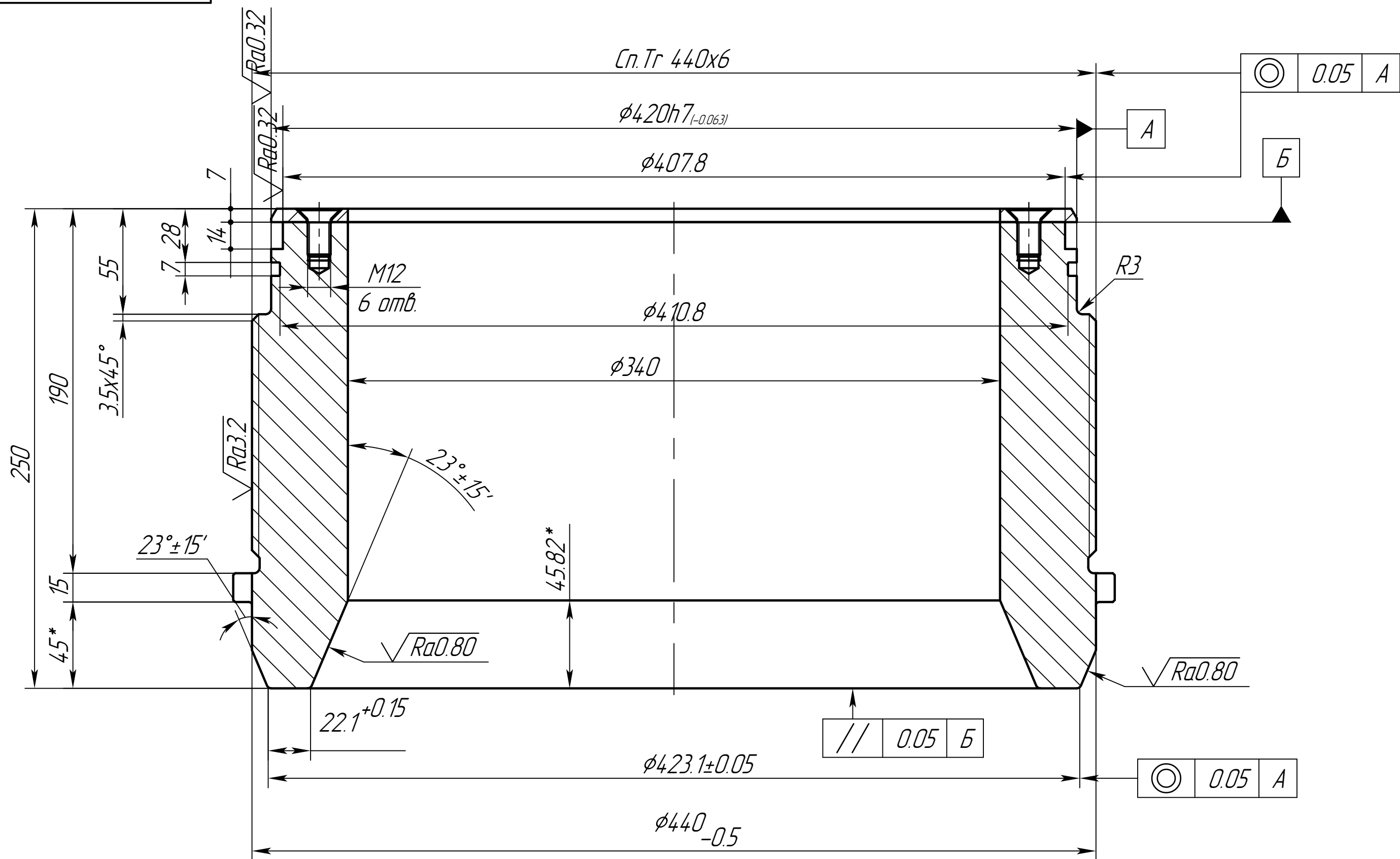


19101000 СБ

√ Ra6.3 (✓)



1. 25...30 HRC.
2. Хим. Фос. прм.
3. *Размеры обеспечить инструментом.
4. H14; h14; ±IT14/2.
5. Резьбу Сп.Тг440х6 и размер $\phi 420h7$ подогнать по ответной детали 19100.001 "Корпус".
6. Допускается замена на Сталь 40ХН, 30 ХМА по ГОСТ 4543-71.

					19101000 СБ			
Изм.	Лист	№ докум.	Подп.	Дата	Прокладка уплотнительная 350x70 <i>Сборочный чертёж</i>	Лит.	Масса	Масштаб
Разраб.	Мизагафаров	05.08.22					109	1:2
Пров.	Фролов					Лист	Листов	1
Т.контр.	Фёдоров				ООО НПП "ГРОМ"			
Н.контр.	Хамзин				Копировал			
Утв.	Цлав				Формат А4х3			

19101000 СБ
 Перв. примен.
 Справ. №
 Инв. №
 Взам. инв. №
 Инв. № дробл.
 Подп. и дата
 Инв. № подл.