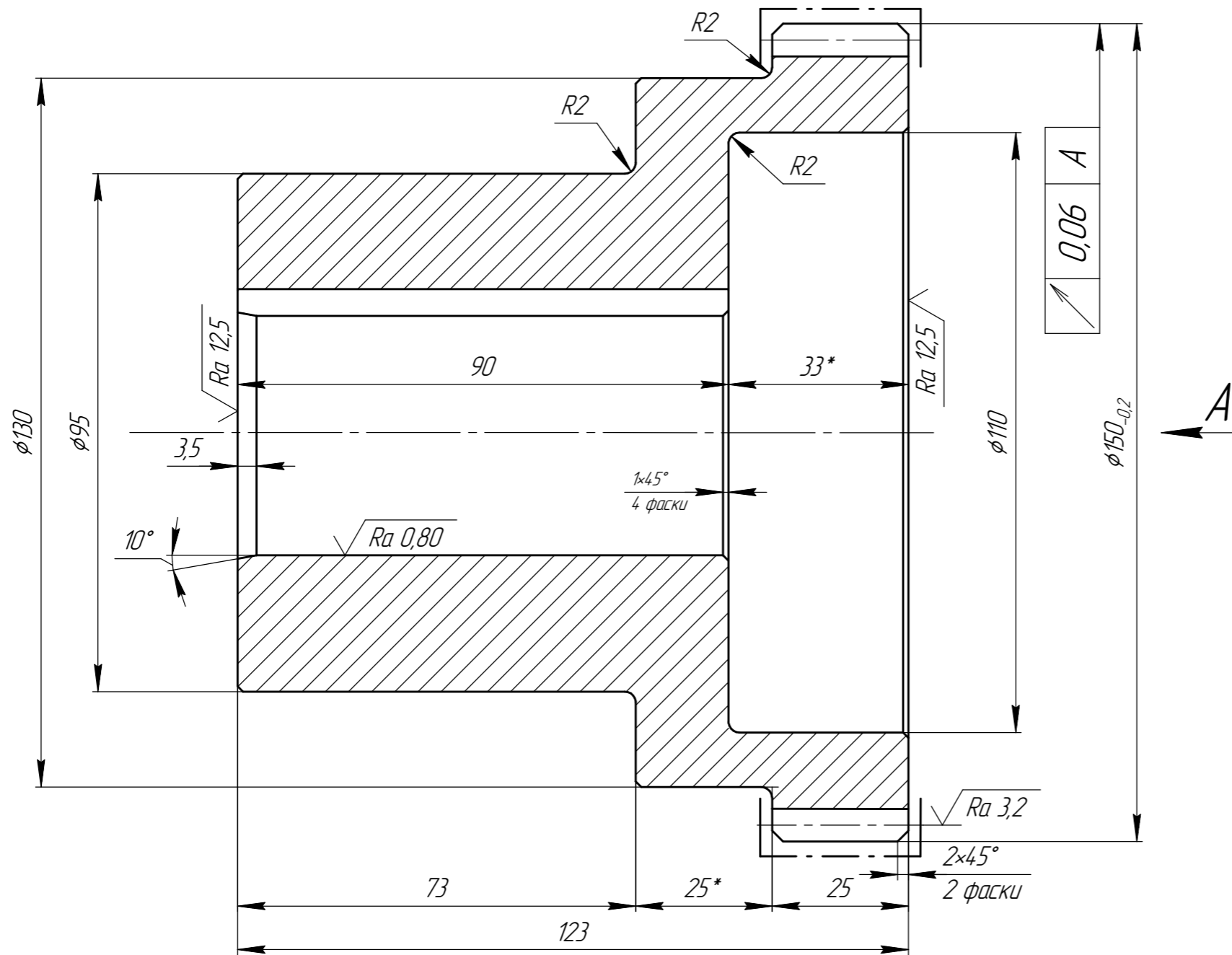
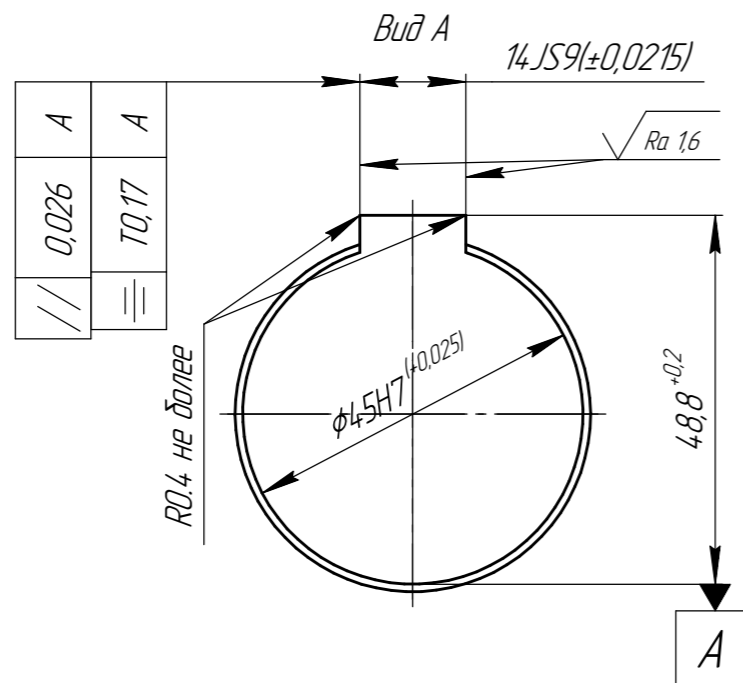
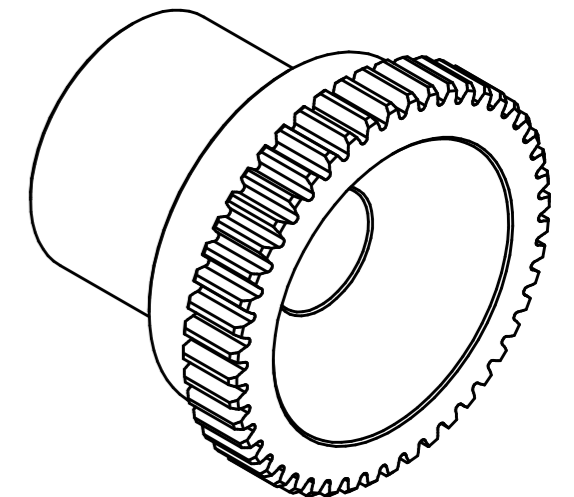


ККМЗ-02.01

√ Ra 6,3 (√)



Модуль	<i>m</i>	3
Число зубьев	<i>z</i>	48
Угол наклона	<i>β</i>	0
Направление линии зуба	-	-
Нормальный исходный контур	-	ГОСТ 13755-2015
Коэффициент смещения	<i>x</i>	0
Степень точности	-	8-B
Делительный диаметр	<i>d</i>	144
Диаметр окружности впадин	<i>df</i>	136,5
Длина общей нормали	<i>W</i>	50,727 <sub>-0,137</sub>
Количество зубьев в длине общей нормали	<i>Z</i>	6
Диаметр измерительного ролика	<i>D</i>	5,727
Размер по роликам	<i>M</i>	153,227 <sub>-0,346</sub>
Толщина зуба по делительной окружности	<i>S<sub>n</sub></i>	4,712 <sub>-0,145</sub>



- 1 Общие допуски по ГОСТ 30893.2-тк
- 2 \* Размеры для справок
- 3 270...300 НВ
- 4 Твердость поверхности зубьев 42...50 HRC

				<b>ККМЗ-02.01</b>				
Изм.	Лист	№ докум.	Подп.	Дата	Полумуфта зубчатая с цилиндрическим отверстием	Лист	Масса	Масштаб
Разраб.						3	6,6	1:2
Проб.						Лист	Листов	1
Т.контр.					Сталь 45 ГОСТ 1050-2013			
Н.контр.								
Утв.								

Перв. примен.

Справ. №

Подп. и дата

Инв. № дробл.

Взам. инв. №

Подп. и дата

Инв. № подл.