

POF-100.00.00.002

Перв. примен.
60010005VB

Справ. №

Подп. и дата

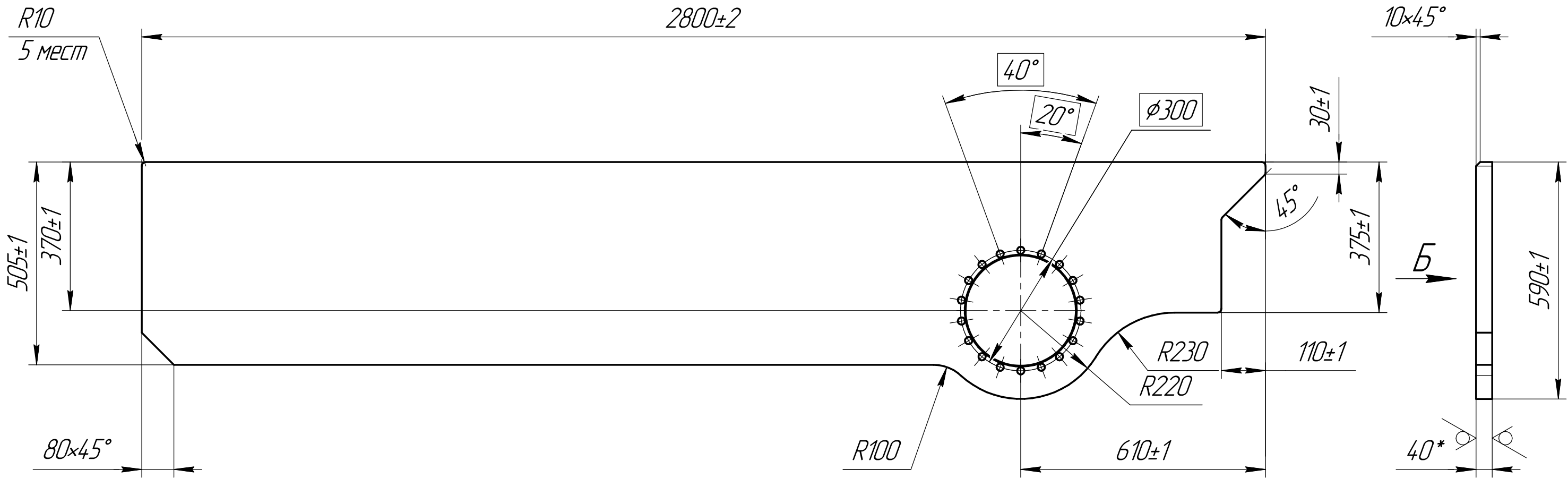
Изм. № дораб.

Взам. инв. №

Подп. и дата

Изм. № подл.

$\sqrt{Ra 12,5 (\checkmark)}$



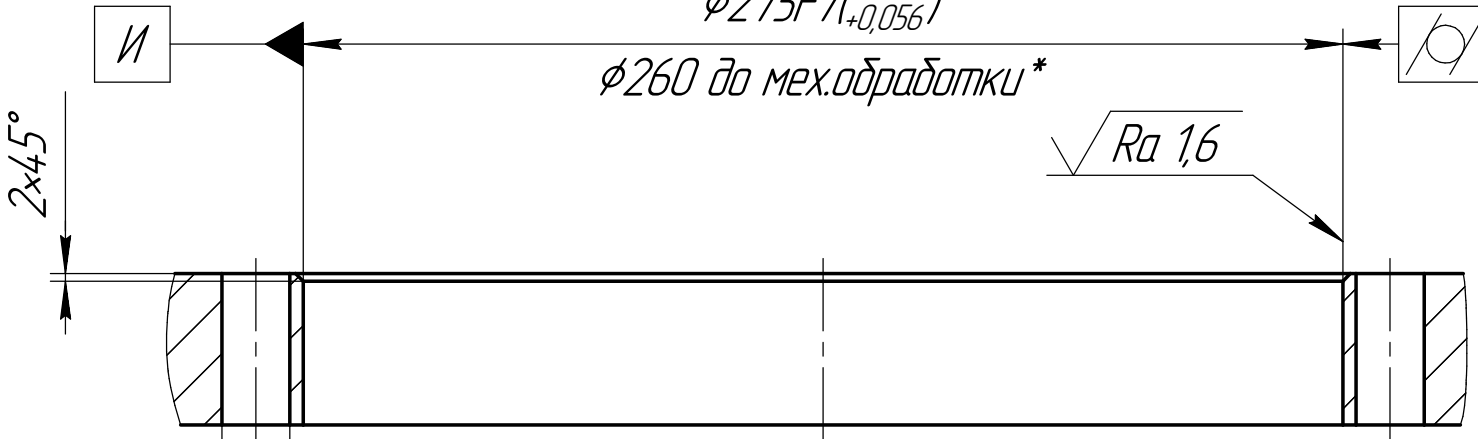
A-A(1:2) ⌀

$\phi 275F7 (+0,108, +0,056)$

$\phi 260$ до мех.обработки*

$\sqrt{Ra 0,05}$

$\sqrt{Ra 1,6}$

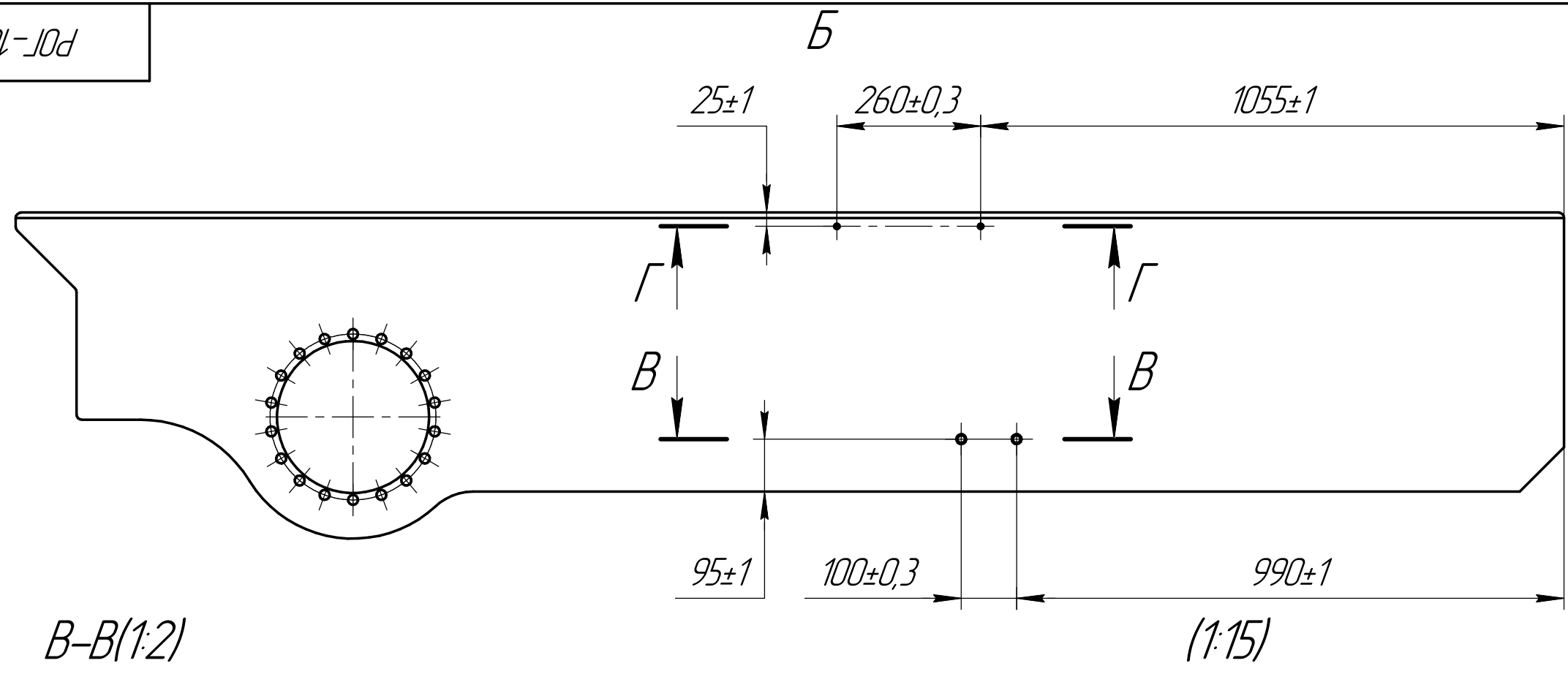


18 отв. $\phi 18$

$\phi 0,1 (M)$ И

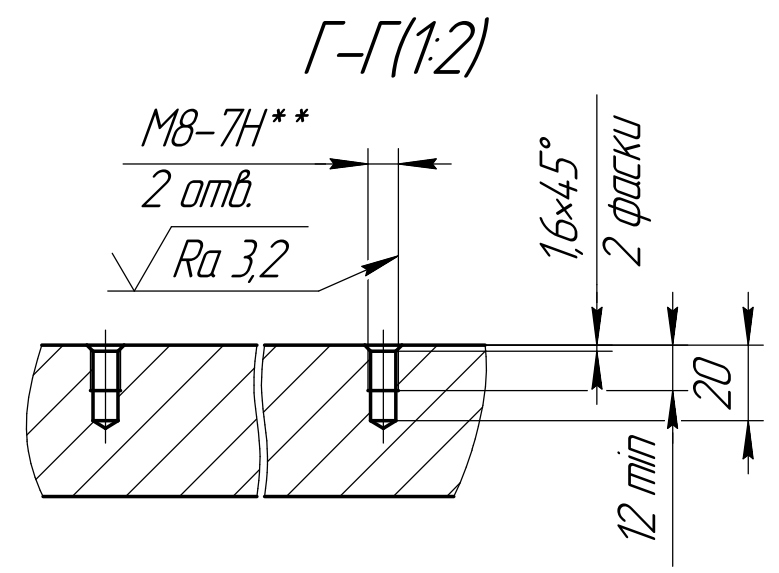
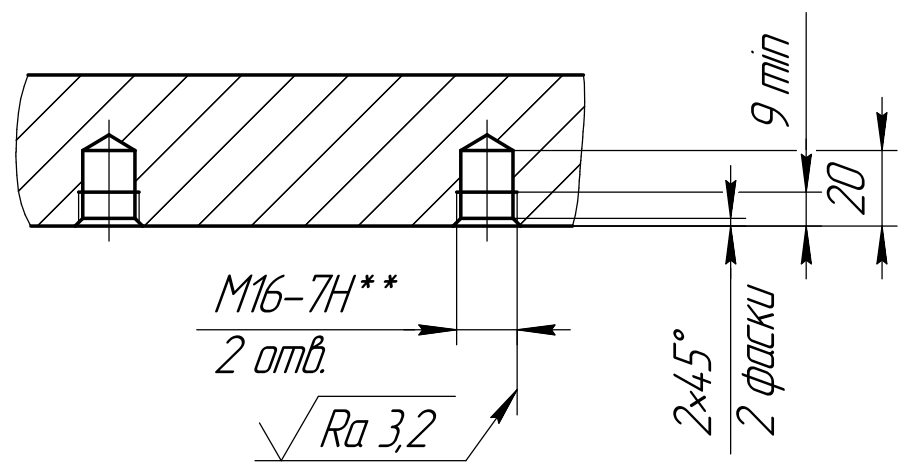
1. H14, h14, ± IT14/2.
2. *Размеры для справок.
3. **Размеры обеспеч. инстр.
4. Острые кромки притупить фаской 1x45°.

					POF-100.00.00.002				
Изм.	Лист	№ докум.	Подп.	Дата	Щека левая	Лист	Масса	Масштаб	
Разраб.	Бабин					1	403,3	1:10	
Пров.						Лист	1	Листов	2
Т.контр.						40 ГОСТ 19903			
Принял					Лист 09Г2С ГОСТ 19281				
Н.контр.					ООО "ВЛ БУРЕНИЕ"				
Утв.					Копировал				
					Формат А3				

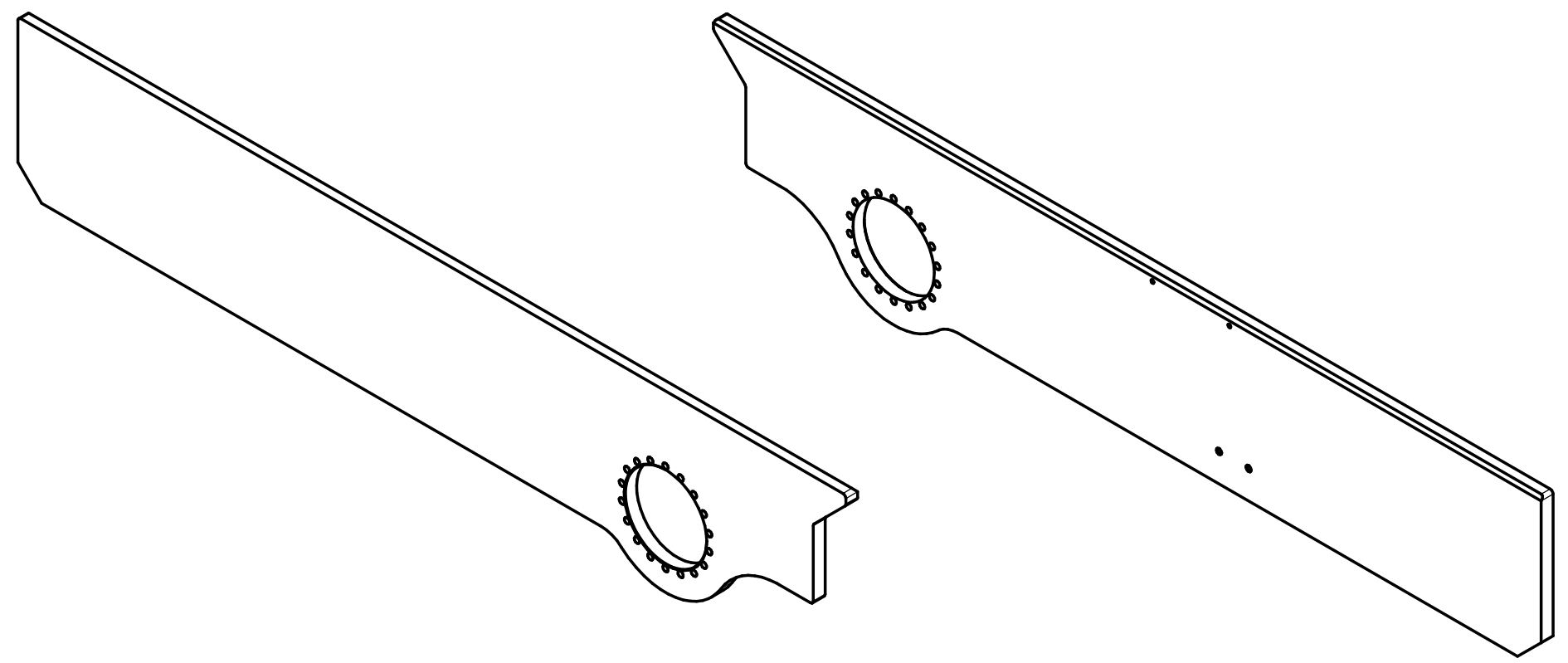


$B-B(1:2)$

$(1:15)$



$\Gamma-\Gamma(1:2)$



Инд. № подл.	Подп. и дата
Взам. инв. №	Инд. № дубл.
Подп. и дата	Подп. и дата

Изм.	Лист	№ докум.	Подп.	Дата
------	------	----------	-------	------