

Перв. примен.

Справ. №

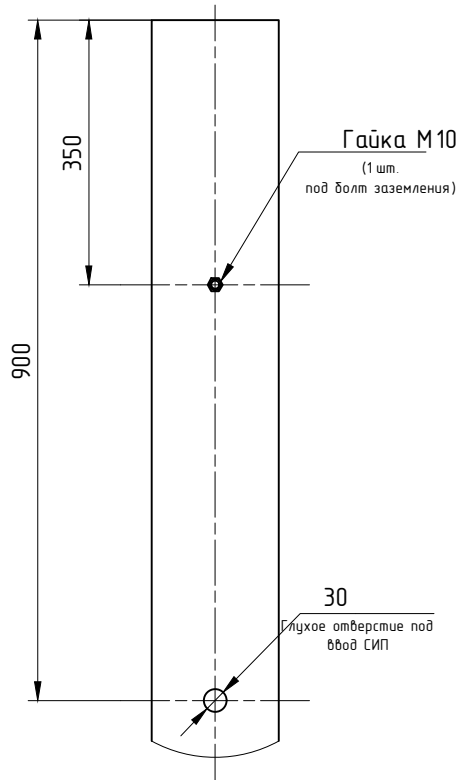
Согласовано

Взам. инв. №

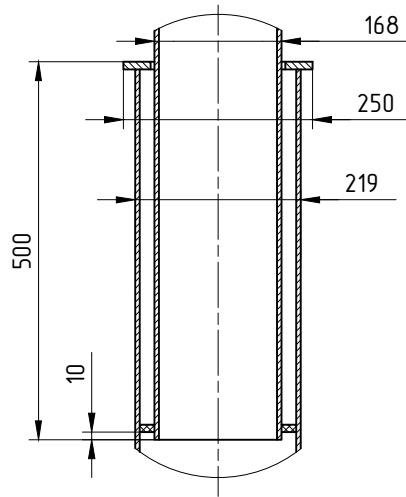
Подпись и дата

Инв. № подл.

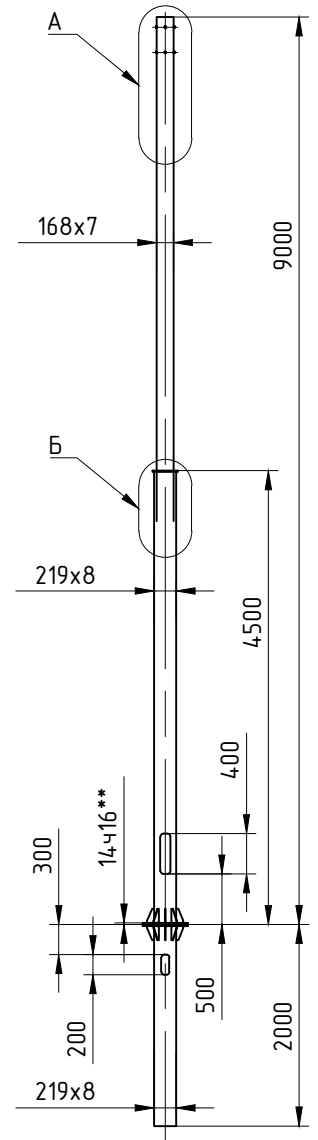
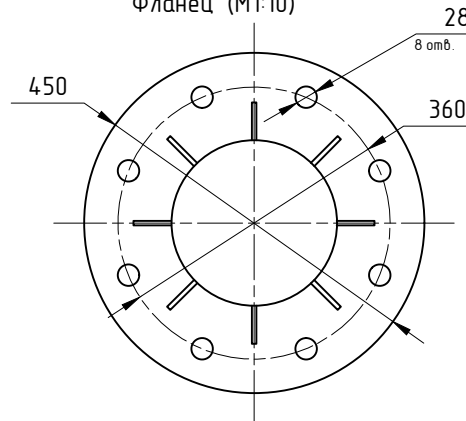
Вид А (М1:10)



Вид Б (М1:10)



Фланец (М1:10)



Примечание :

1. Сварку стыкуемых деталей изделия осуществить по периметру стыка.
 2. Катеты сварных швов принять равными наименьшей толщине стыкуемых деталей.
 3. Расположение одной из косынок фланца совместить с осью симметрии эксплуатационного лючка (при его наличии).
- ** Рекомендованный диапазон размеров
- *** Неуказанные размеры - на усмотрение технического контроля.

Основные параметры изделия

Параметр	Описание
Крепление к ответному фланцу закладной детали фундамента	Болты М24 - 8шт, Гайки М24 - 16шт, Шайбы М24 - 16шт.
Эксплуатационный лючок	Есть /стандартного размера
Косынки (габариты /кол-во)	Есть (140x70/8 шт.)
Способ подвода питающего кабеля	Подземный и воздушный
Типы кронштейнов для размещения на опоре	Приставной , на обечайке и настенный.

Подпись заказчика :



ОТСФ-400-9,0-02- Д450-360-8x28
ФБ-0,219-2,0-02- Д450-360-8x28

Опора трубчатая силовая
фланцевая с закладным элементом
фундамента
= 1182 шт.

Литера	Масса	Масштаб
Р		1:50
Лист	Листов	

Труба стальная безшовная
ГОСТ 8732-78 сталь СтЗсп или
ГОСТ 380 сталь СтЗпс или
ГОСТ 1050 сталь 20, 20пс

ООО «Поинт Лайт»
vds@mask.ru
+7(495)979-06-40



Формат А4

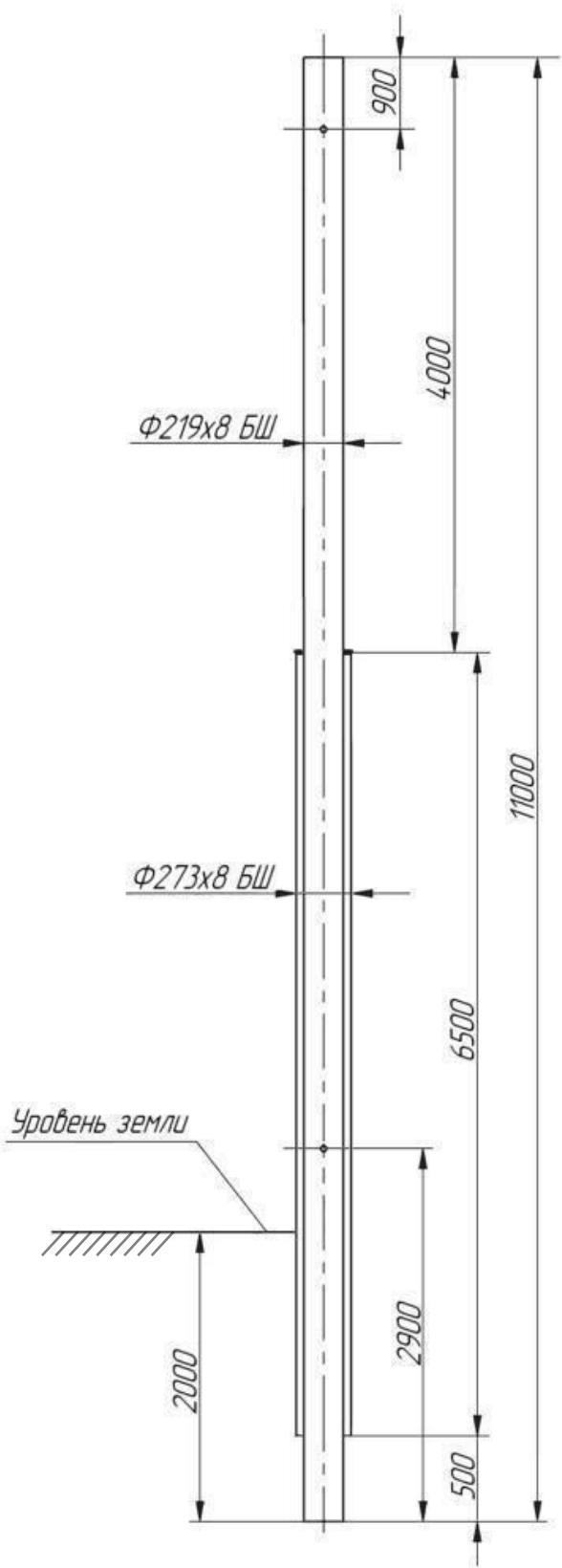
Спроб . №	Перб . примен .
-----------	-----------------

Согласовано	

Взам. инв. №

Подпись и дата

Инв. № подл.



Опора ОС-0,8-9,0 (0,219x8/0,273*8)гц

Опора трубчатая силовая
телескопическая.
= 55 шт.

Труба стальная безшовная
ГОСТ 8732-78 сталь СтЗсп или
ГОСТ 380 сталь СтЗпс или
ГОСТ 1050 сталь 20, 20пс

Литера .	Масса	Масштаб
Р		1:50
Лист	Листов	

ООО «Поинт Лайт»
vds@mask.ru
+7(495)979-06-40

