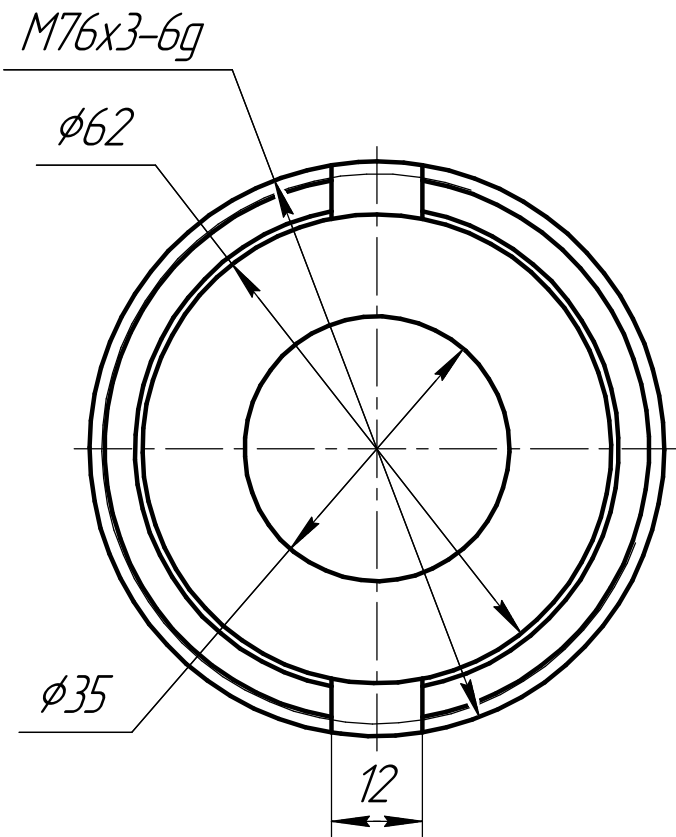


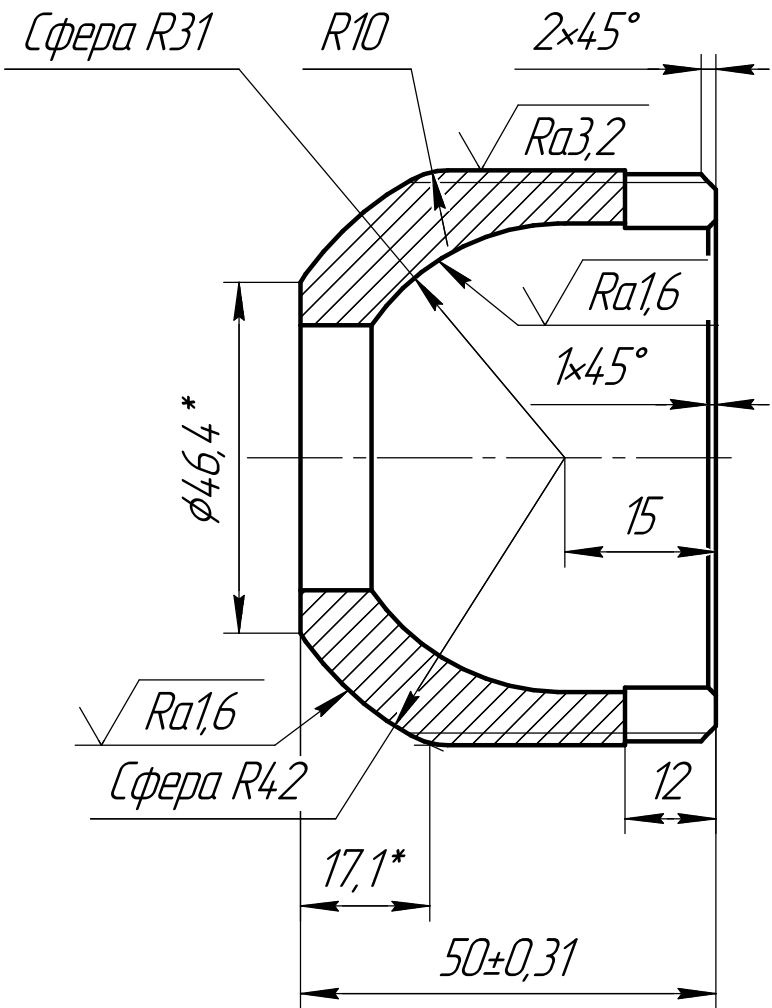
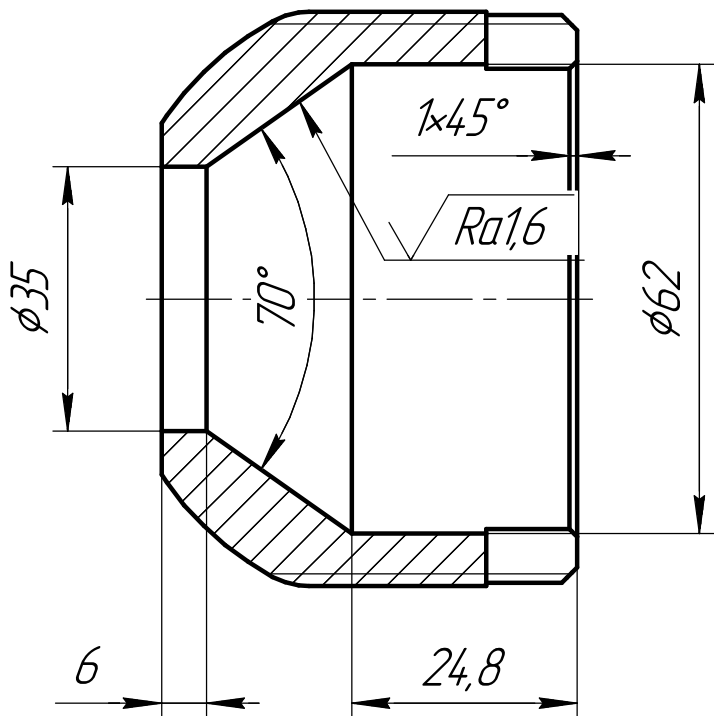
10'00'00'00'00-009-000-000-000				
Перв. примен.				
Справ. №				
Подп. и дата				
Изм. №				
Взам. инв. №				
Подп. и дата				
Изм. №				

10'00'00'00'00-009-000-000-000

✓ Ra6,3 (✓)



Вариант исполнения внутренней поверхности ЗКФ-КМЗ-600-103.03.00.01-01



- 1 Неуказанные предельные отклонения размеров: отверстий H14, валов h14, остальные $\pm \frac{IT14}{2}$ по ГОСТ 2.307-2011.
- 2 Неуказанные допуски формы и расположения поверхностей по ГОСТ 25069-81.
- 3 *Размер для справок.

					ЗКФ-КМЗ-600-063.03.00.01				
					Чашка	Лист	Масса	Масштаб	
Изм.	Лист	№ докум.	Подп.	Дата					
Разраб.	Близнюк						0,7	1:1	
Пров.									
Т.контр.						Лист	Листов 1		
Н.контр.					Круг	000 "КМЗ"			
Утв.	Анпилогов								80 ГОСТ 2590-2006 20 ГОСТ 1050-2013

Изм.	Лист	№ докум.	Подп.	Дата
Разраб.		Близнюк		
Пров.				
Т.контр.				
Н.контр.				
Утв.		Анпилогов		