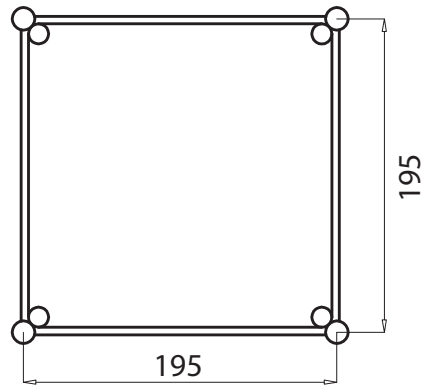
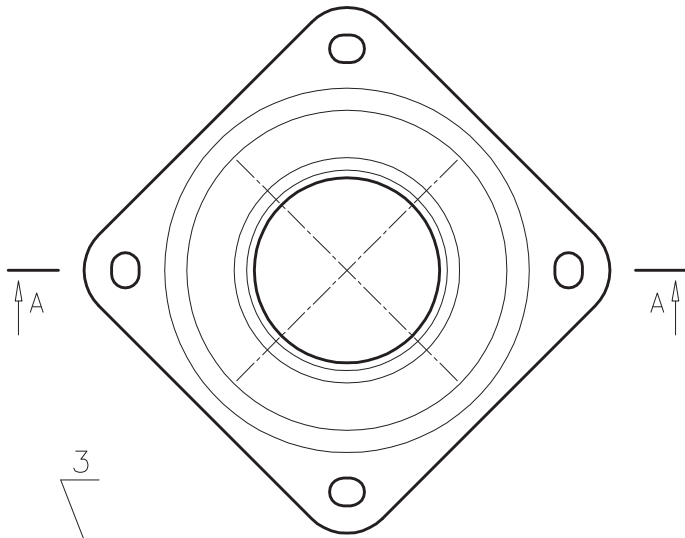
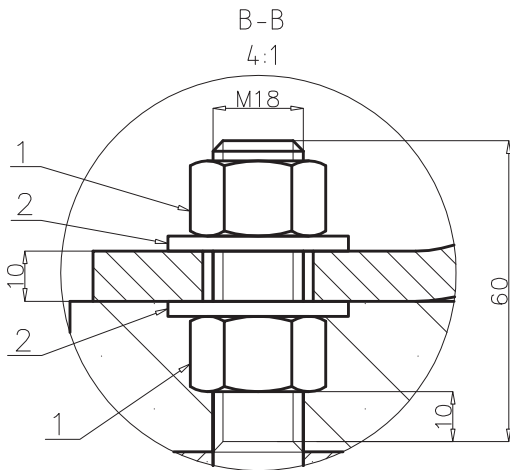
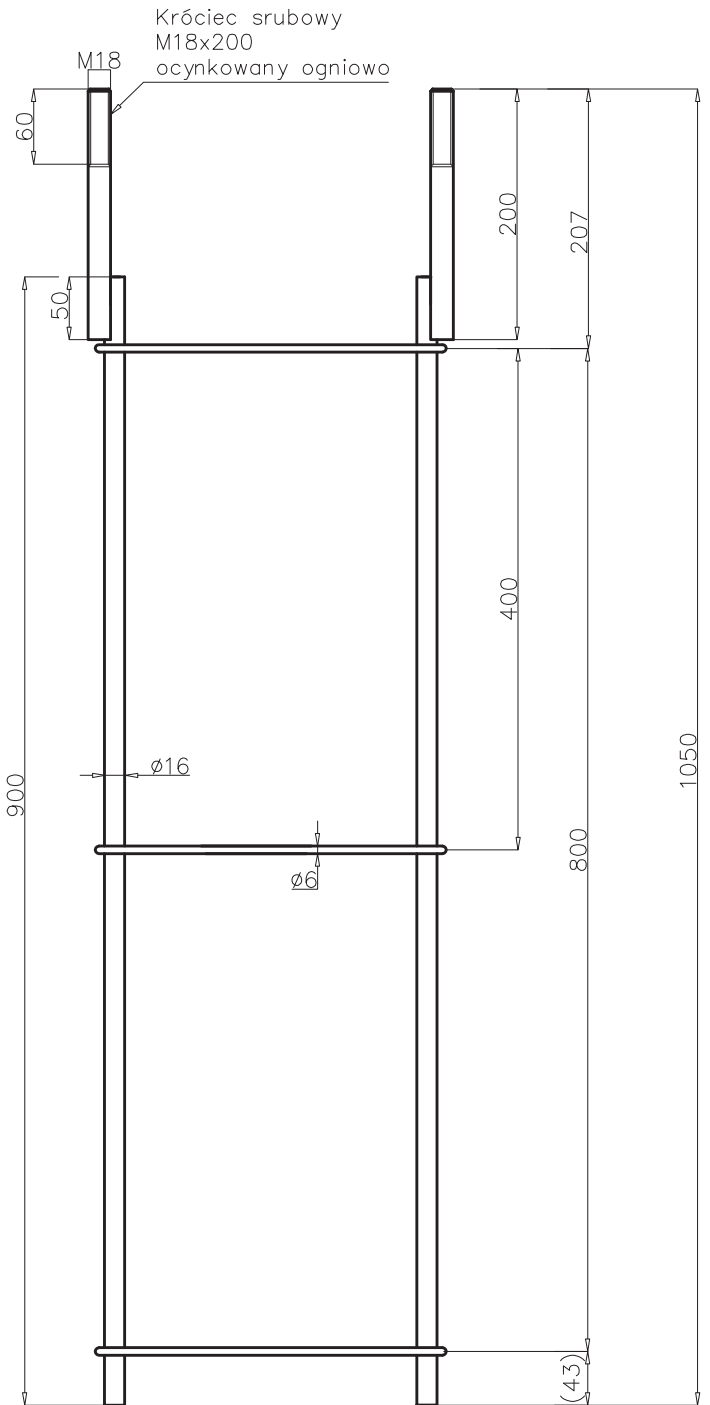
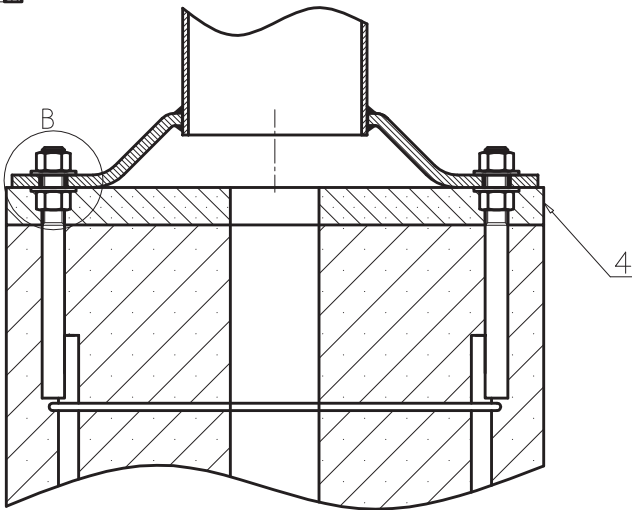


1. Nakrętka M18 (dodać do kompletu dodatkowe 4szt.)
2. Podkładka pod M18 8szt.
3. Koszulka termokurczliwa (dodana osobno-4szt.)
4. Wymagana wylewka betonowa po wypoziomowaniu słupa



A-A



Uwaga:
montaż słupów na wylewce
wymaga zastosowanie
zabezpieczenia podstawy

nazwa	Z-50-1050		materiał	masa	objętość
	Zakład Produkcji Sprzętu Oświetleniowego		data	kg	m^3
			08-01-2007	nr rys./kod	
			projektował J Płaza	18-01-07-JP	