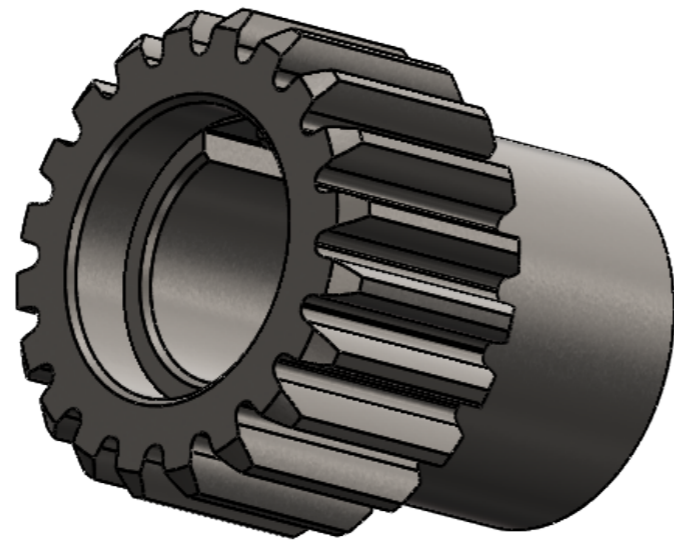


1. H14, h14, $\pm t14/2$.
2. 45...50 HRC.



Модуль	m	3
Число зубьев	z	20
Коэффициент смещения	x	0
Делительный диаметр	d	60
Диаметр впадин зубьев	df	52.5
Степень точности		7-C
Диаметр измерительного ролика, мм	D	5.176
Диаметр окружности проходящей через центр измерительного ролика, мм	dD	61.967
Обозначение чертежа сопрягаемого зубчатого колеса		ABONO-TRL3505.07.101 Венец Z=160; M=3
Передаточное отношение в зацеплении		8.00
Межосевое расстояние в зацеплении, мм		210

ABONO-TRL3505.07.001								
Изм.	Лист	№ докум.	Подп.	Дата	Шестерня привода Z=20; M=3	Лит.	Масса	Масштаб
Разраб.							0,79	1:1
Пров.								
Т. контр.								
Н. контр.					Сталь 40X ГОСТ 4543-2016	ООО "ОБЕЗВРЕЖИВАНИЕ ОТХОДОВ"		
Утв.								

Перв. примен.

Справ. №

Подп. и дата

И/в. № дубл.

Взам. инв. №

Подп. и дата

И/в. № подл.