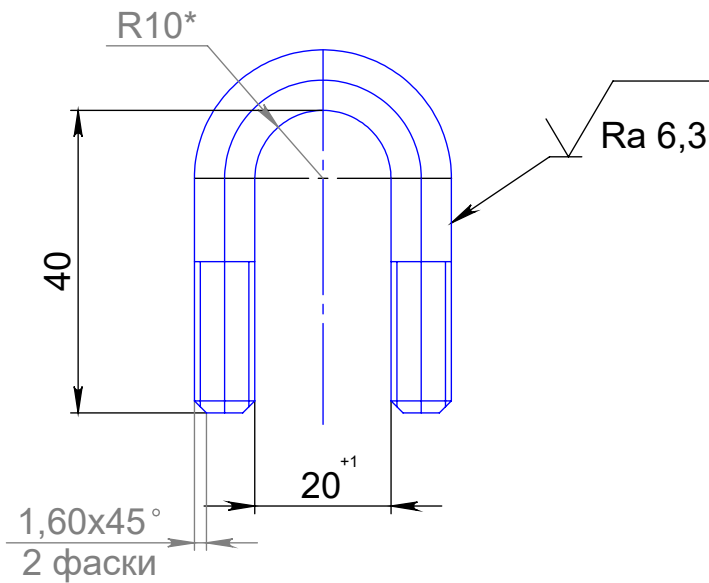
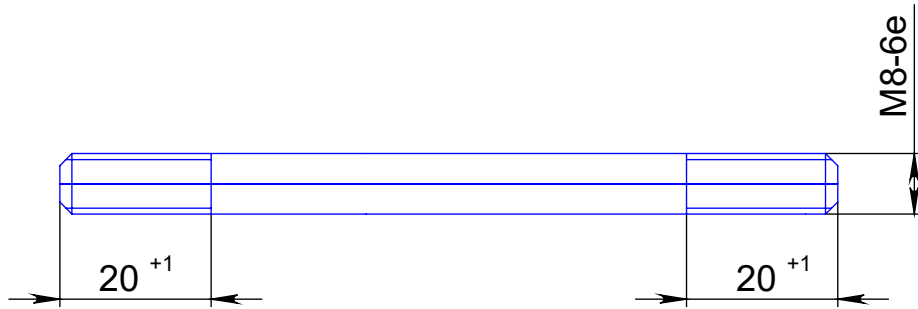


Перв. примен.  
Справ. №



1. Общие допуски по ГОСТ 30893.1: H14, h14,  $\pm \frac{IT14}{2}$
2. \*Размер для справок
3. Покрытие Ц9. хр.
4. Маркировать Ч и клеймить К на бирке
5. Остальные технические требования по ЕЛИЮ.300000.001Д01

Подп. и дата  
Инв. № дубл.  
Взам. инв. №  
Подп. и дата  
Инв. № подл.

Изм.	Лист	№ докум.	Подп.	Дата
Разраб.		Мизурев М.Д.		
Пров.				
Т. контр.				
Н. контр.				
Утв.				

**ГПА-16.0512-014-03**

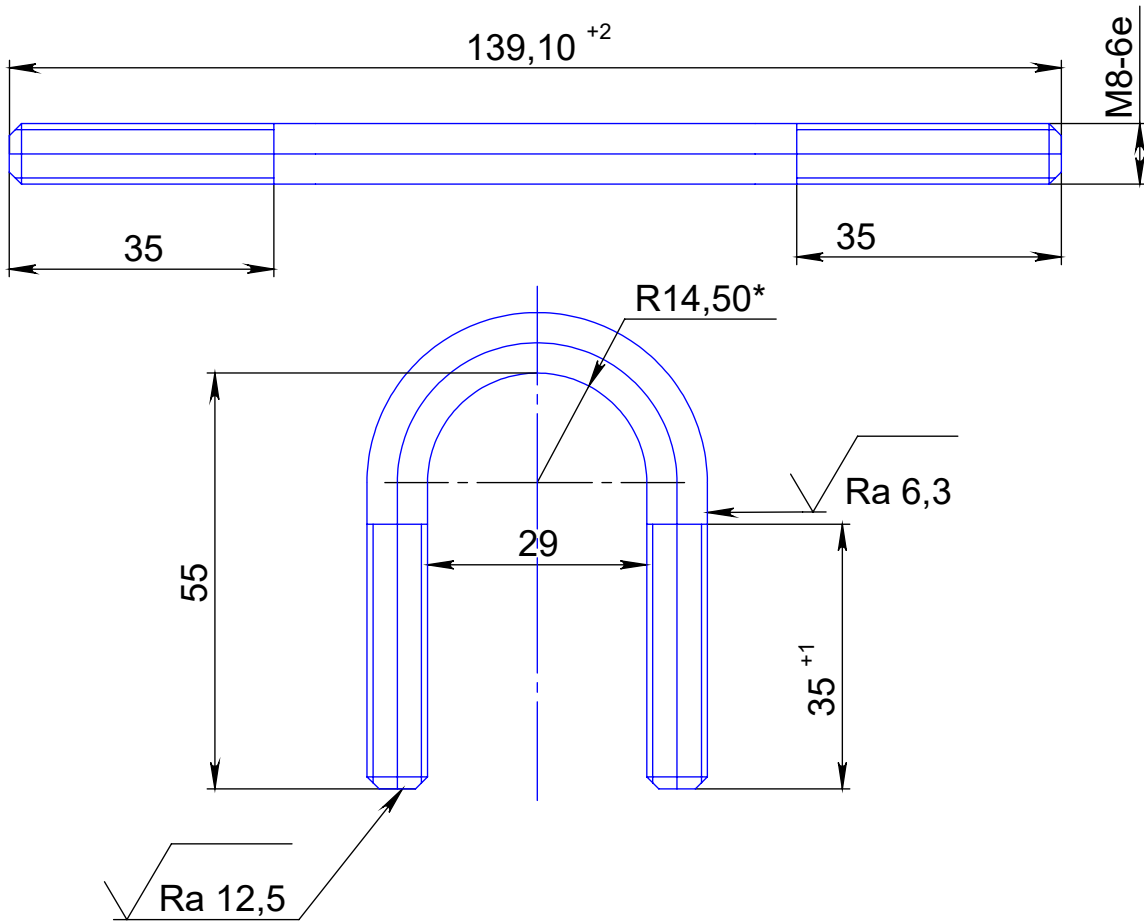
**Скоба**

Лит.	Масса	Масштаб
		1:1
Лист 1		Листов 3

Круг 8-h11 ГОСТ 7417- 75  
45-В-Т Г ОСТ 1051-73

**ООО "Адонис"**

Перв. примен.  
Справ. №



1. Общие допуски по ГОСТ 30893.1: H14, h14,  $\pm \frac{IT14}{2}$
2. \*Размер для справок
3. Покрытие Ц9. хр.
4. Маркировать Ч и клеймить К на бирке
5. Остальные технические требования по ЕЛИЮ.300000.001Д01

Подп. и дата  
Инв. № дубл.  
Взам. инв. №  
Подп. и дата  
Инв. № подл.

Изм.	Лист	№ докум.	Подп.	Дата
Разраб.		Мизурев М.Д.		
Пров.				
Т. контр.				
Н. контр.				
Утв.				

**ГПА-16.0512-014**

**Скоба**

Лит.	Масса	Масштаб
		1:1
Лист 2		Листов 3

Круг 8-h11 ГОСТ 7417- 75  
45-В-Т Г ОСТ 1051-73

**ООО "Адонис"**

