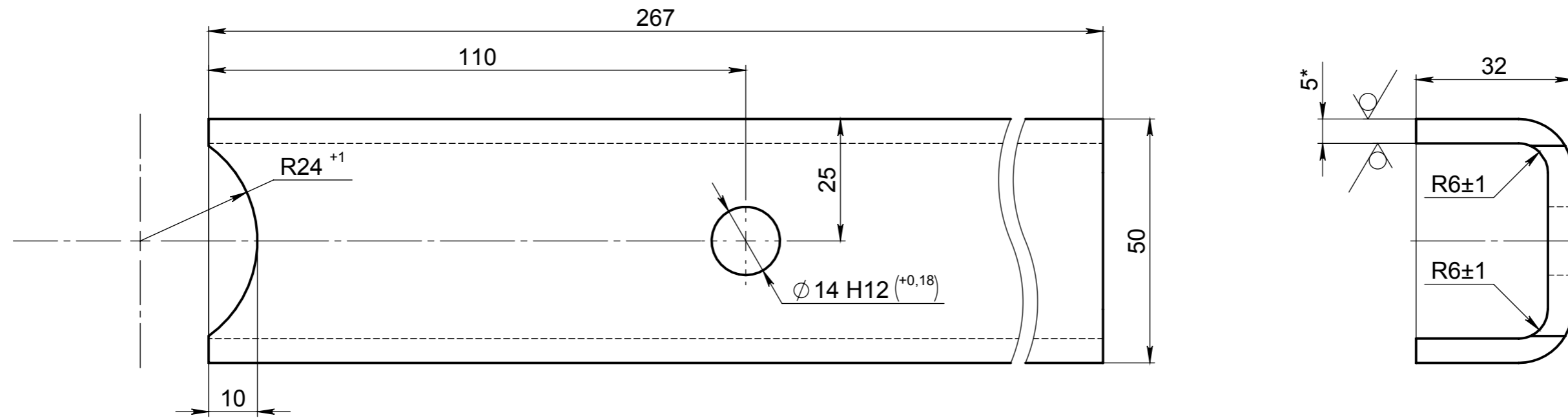


04226296-02

√ Ra 6,3 (√)



- 1 * Размеры для справок.
- 2 Общие допуски - ГОСТ 30893.2-2002-мК.
- 3 Допускается безударная правка.
- 4 Маркировать обозначение изделия по основному конструкторскому документу на бирке.

Перв. примен.	04226296
Справ. №	
Инв. № подл.	
Подп. и дата	
Взам. инв. №	
Инв. № дубл.	
Подп. и дата	

					04226296-02		
					Скоба		
Изм.	Лист	№ докум.	Подп.	Дата	Лит.	Масса	Масштаб
Разраб.						0.99	1:1
Пров.					Лист Листов 1		
Т. контр.							
Н. контр.					Лист Б-ПН-5 ГОСТ 19903-2015 20 ГОСТ 1577-93		
Утв.							