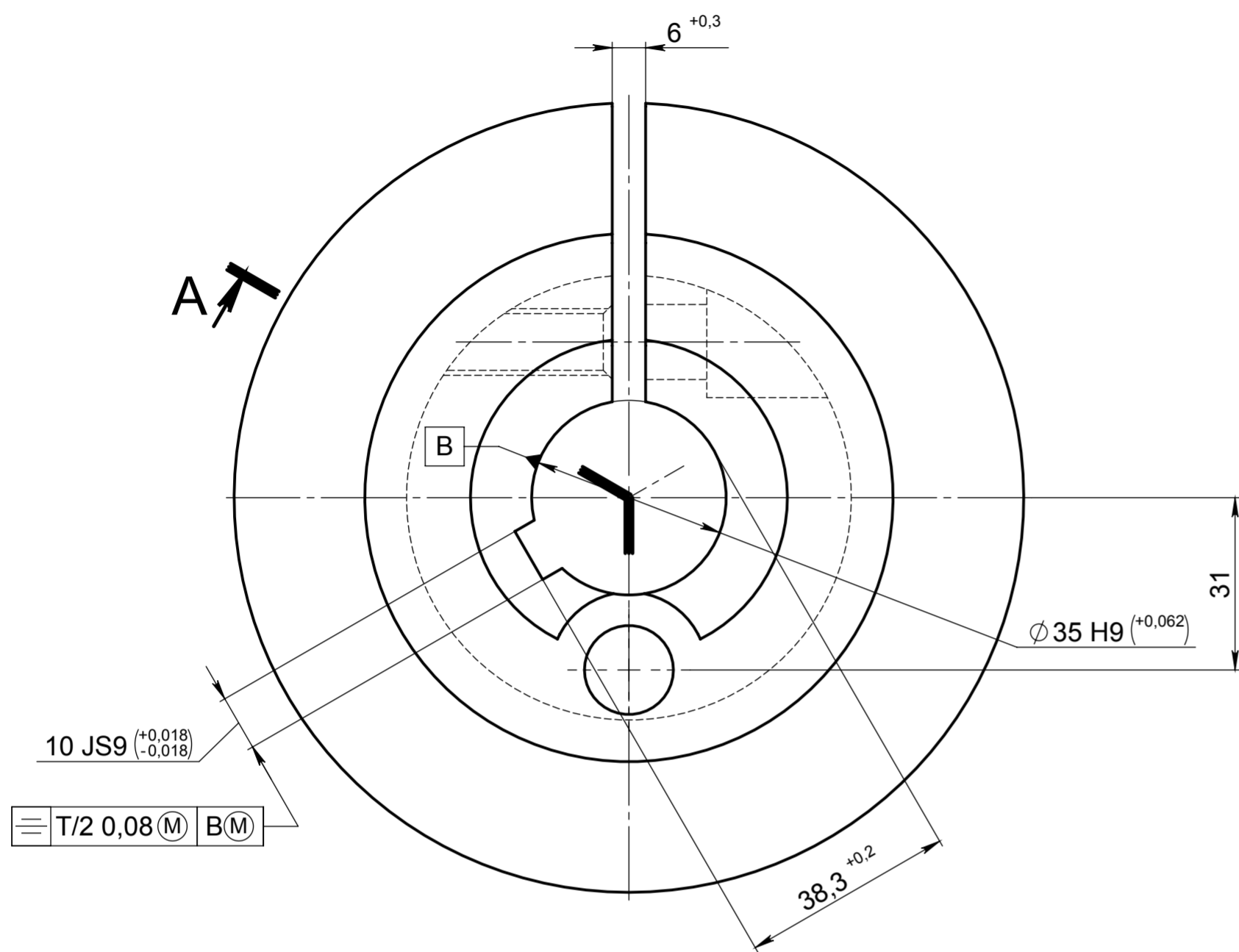
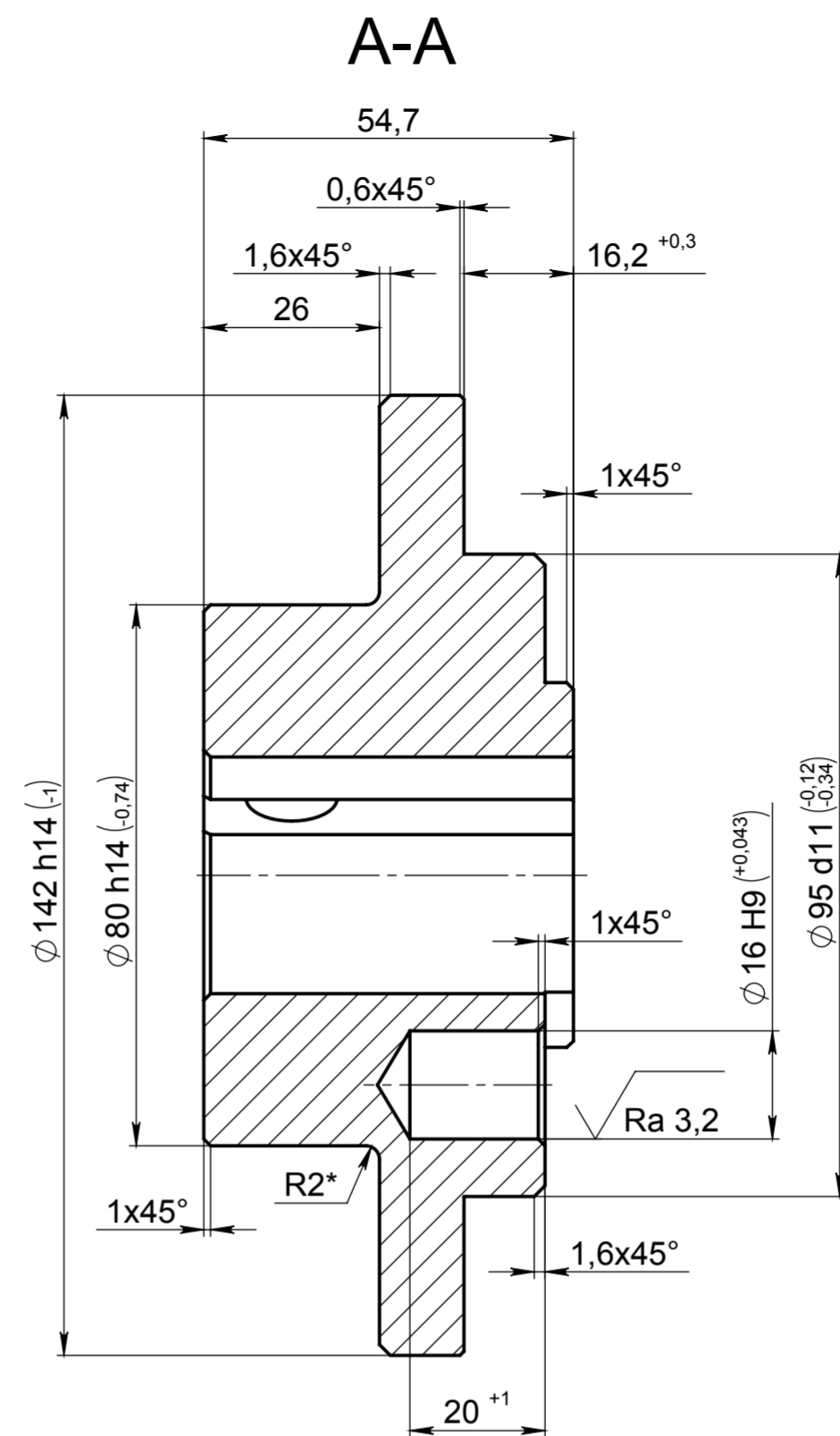


Перв. примен.
01745075

Справ. №
01745075

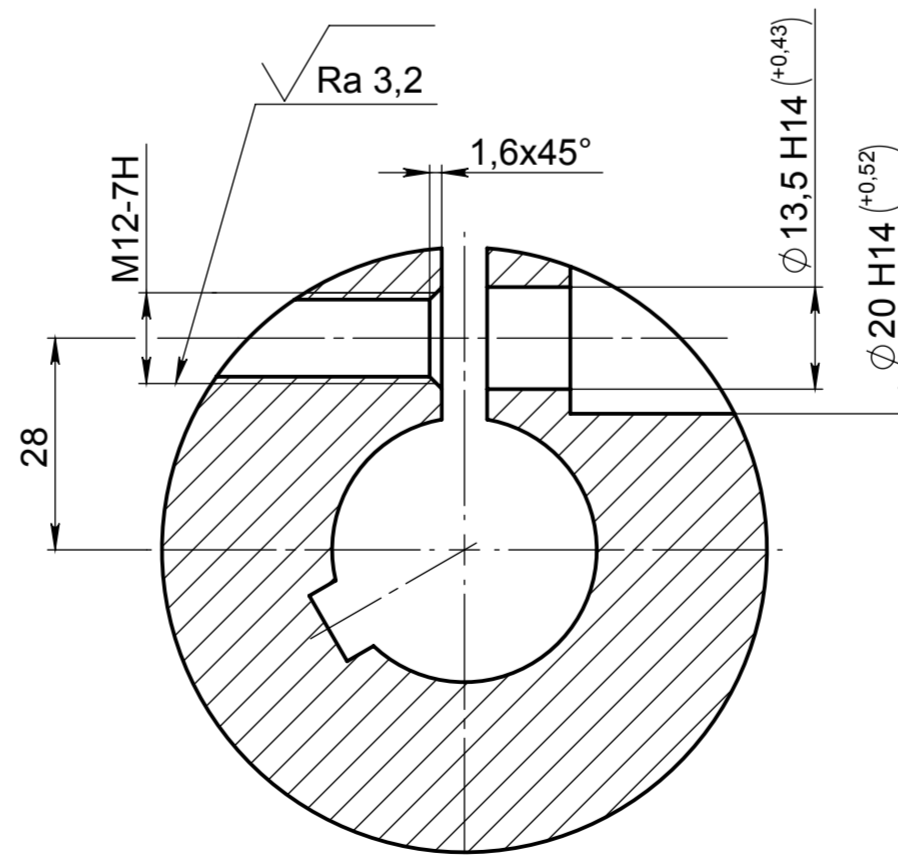
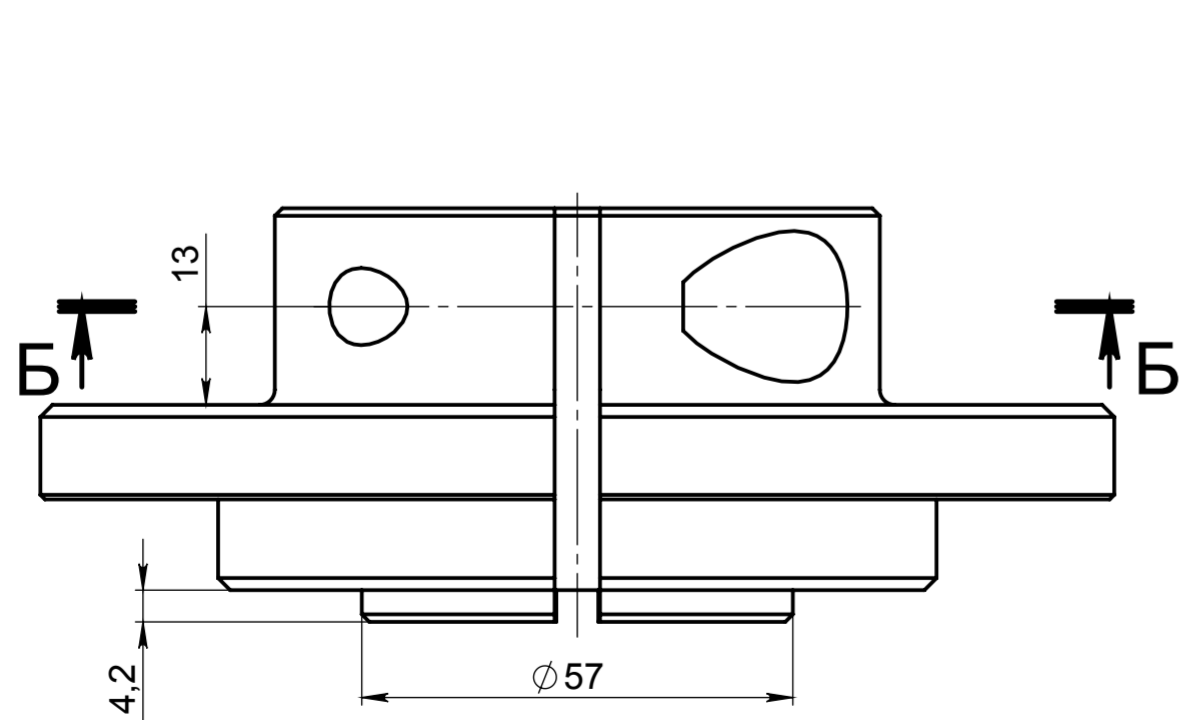


10 JS9 $(\begin{smallmatrix} +0,018 \\ -0,018 \end{smallmatrix})$
T/2 0,08 (M) B(M)



A

Б-Б



- 1 Допускается изготовление из стали 10 ГОСТ 1050-2013.
- 2 * Размер обеспеч. инстр.
- 3 Общие допуски - ГОСТ 30893.2-2002-мК.
- 4 Неуказанные радиусы внутренних скруглений не более 0,4 мм.
- 5 Маркировать обозначение изделия по основному конструкторскому документу на бирке.

				01745075-01		
				Ступица		
				Лит.	Масса	Масштаб
					2.70	1:1
Изм.	Лист	№ докум.	Подп.	Дата		
Разраб.						
Пров.						
Т. контр.						
Н. контр.						
Утв.						
					Лист 1 из 1	
					Сталь 20 ГОСТ 1050-2013	