

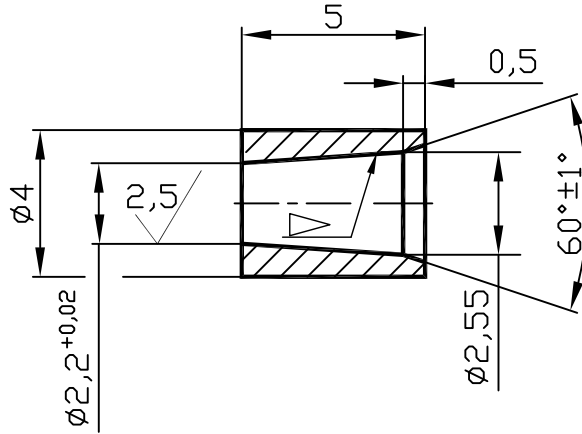
СВРТ.713594.001

5,0 (✓)

ПЕРВ. ПРИМЕН.

СВРТ.303841.001

СПРАВ. N



1. Неуказанные предельные отклонения размеров $h12, H12, \pm IT12/2$.
2. Покрытие: Хим. окс. прм.

СВРТ.713594.001

Втулка

Сталь У7 ГОСТ1435-83

ЛИТЕРА	МАССА	МАСШТАБ
		5:1
ЛИСТ		ЛИСТОВ 1

АО НИИЭС

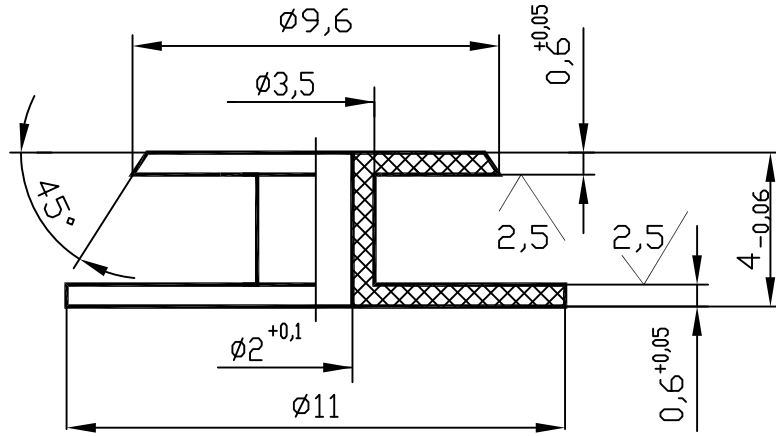
ИНВ. N ПОДЛ. ПОДПИСЬ И ДАТА

ИНВ. N ПОДЛ.	ПОДПИСЬ	ДАТА	ВЗАМ. ИНВ. N	ИНВ. N ДУБЛ.	ПОДПИСЬ	ДАТА
	ИЗМ. ЛИСТ	N ДОКУМ.	ПОДПИСЬ	ДАТА		
	РАЗРАБ.	Михеева				
	ПРОВЕРИЛ	Головлев				
	Т.КОНТР.					
	Н.КОНТР.	Иванов				
	УТВ.	Брайцев				

СПРАВ. N СВРТ.741144.001

СВРТ.712636.001

5,0 (✓)



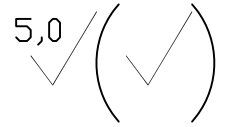
Неуказанные предельные отклонения размеров h12,h12,±IT12/2.

ИНВ. N ПОДЛ. ПОДПИСЬ И ДАТА
 Т.КОНТР.
 И.КОНТР. Иванов
 УТВ. Браицев

ИЗМ.	ЛИСТ	N ДОКУМ.	ПОДПИСЬ	ДАТА
РАЗРАБ.		Михеева		
ПРОВЕРИЛ		Головлев		
И.КОНТР.		Иванов		
УТВ.		Браицев		

СВРТ.712636.001		
ЛИТЕРА	МАССА	МАСШТАБ
		5:1
ЛИСТ	ЛИСТОВ 1	
Корпус катушки Стеклотекстолит ГОСТ 10316-78		
АО НИИЭС		

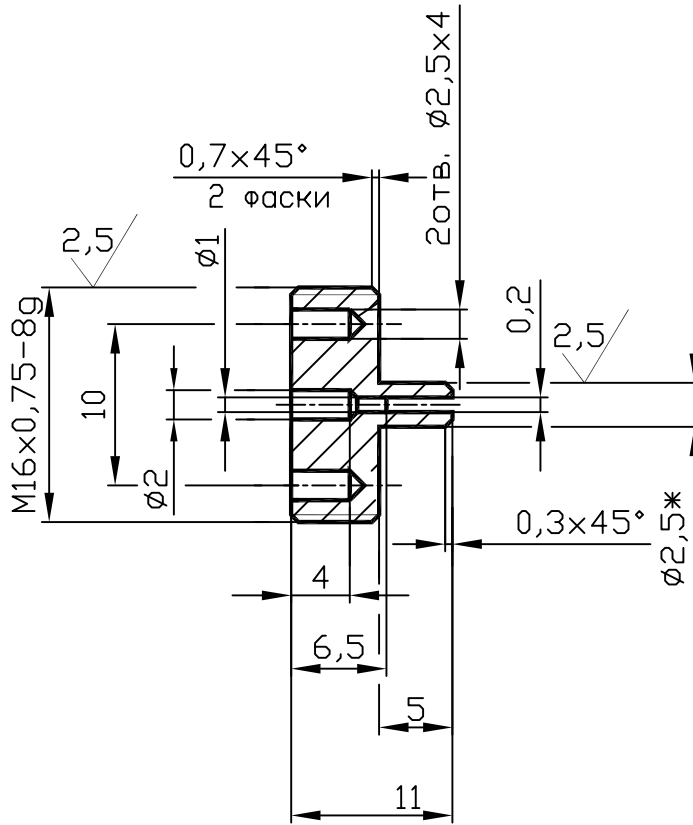
СВРТ.711712.001



ПЕРВ. ПРИМЕН.

СВРТ.303841.001

СПРАВ. N



1. Неуказанные предельные отклонения размеров $h12, N12, \pm IT12/2$.
2. *Размер выполнить после обжата паза 0,2.
3. Покрытие: Хим.окс.прм.

ПОДПИСЬ И ДАТА

ИНВ. N ДУБЛ.

ВЗАМ. ИНВ. N

ПОДПИСЬ И ДАТА

ИНВ. N ПОДЛ.

ИЗМ.	ЛИСТ	N ДОКУМ.	ПОДПИСЬ	ДАТА
РАЗРАБ.		Михеева		
ПРОВЕРИЛ		Головлев		
Т.КОНТР.				
Н.КОНТР.		Иванов		
УТВ.		Брайцев		

СВРТ.711712.001

Наконечник
опорный

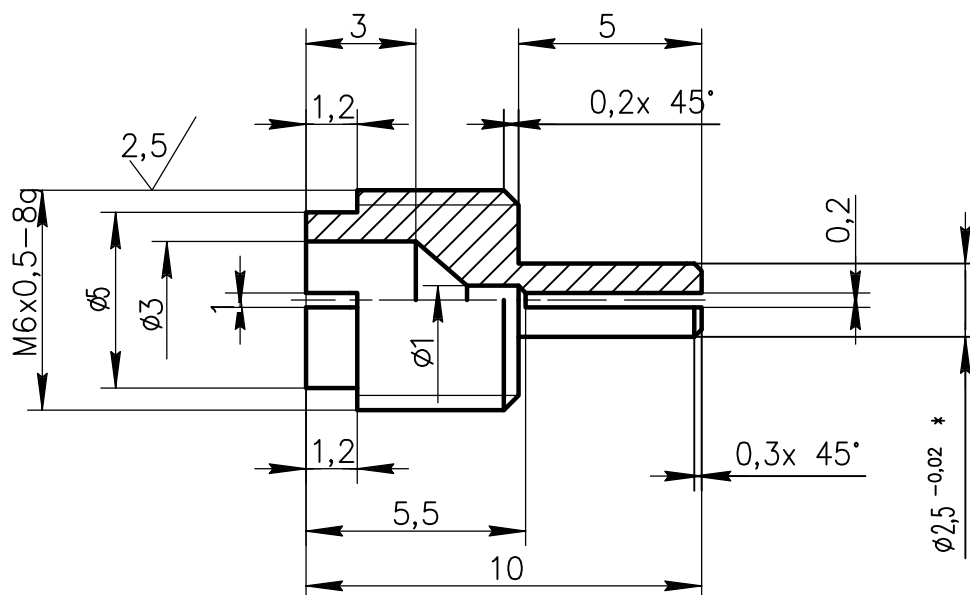
Сталь 20 ГОСТ1050-88

ЛИТЕРА	МАССА	МАСШТАБ
		2:1
ЛИСТ	ЛИСТОВ 1	

АО НИИЭС

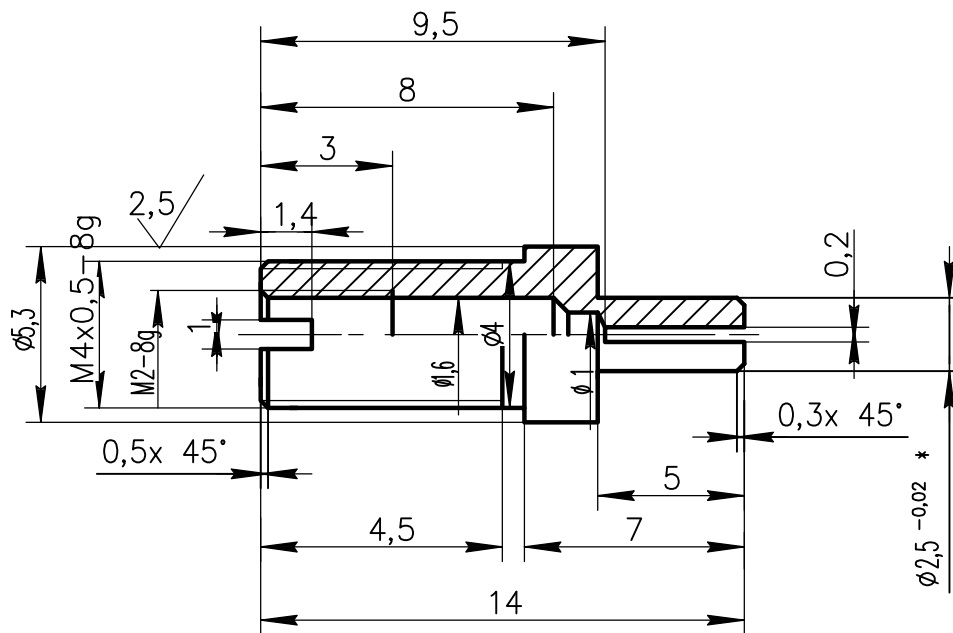
СВРТ.711713.003

5,0 (✓)



1. Неуказанные предельные отклонения размеров валов $h 12$, отверстий $H 12$, остальные $\pm IT 12$.
2. Размер * выполнить после обжатия паза.

Инв.№ подл.	Инв.№ подк.	Взам.инв.№	Инв.№ аубл.	Подписи дата	СВРТ.711713.003							
					Лист	Масса	Масштаб	0		5:1		
Инв.№ подл.	Инв.№ подк.	Взам.инв.№	Инв.№ аубл.	Подписи дата	Изм	Лист	№ документа	Подпись	Дата	Наконечник	Лист	Листов
					Разработ	Тагильцев						
					Проверил	Головлев						
					Начотдела							
					Н. контроль	Иванов						
Утвердил	Брайцев				Сталь 20 ГОСТ1050-2013	АО НИИЭС						



1. Неуказанные предельные отклонения размеров валов h 12, отверстий H12, остальные $\pm IT12$
2. Размер * выполнить после обжатия паза.

Инв.№ подл.	Подписыв. дата	Взам.инв.№	Инв.№ субл.	Подписыв. дата
-------------	----------------	------------	-------------	----------------

Изм.	Лист	№ документа	Подпись	Дата
Разработ		Тагильцев		
Проверил		Головлев		
Начотдела				
Н. контроль		Иванов		
Утвердил		Браицев		

СВРТ.715868.001

Наконечник

Сталь 20 ГОСТ1050-2013

Лист	Масса	Масштаб
0		5:1
Лист	Листов	
АО НИИЭС		

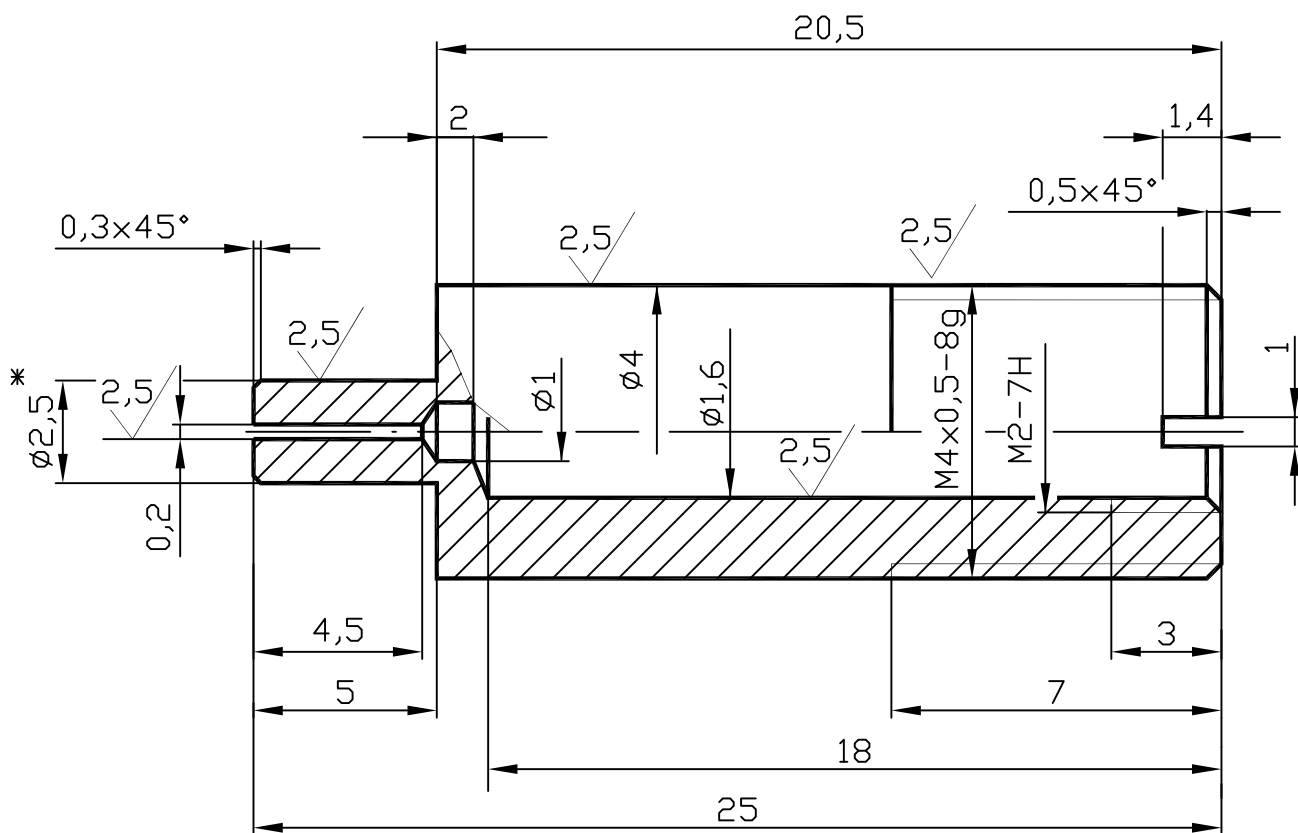
СВРТ.715869.001

5,0 (✓)

ПЕРВ. ПРИМЕН.

СВРТ.303841.001

СПРАВ. N



1. Неуказанные предельные отклонения размеров $h12, H12, \pm IT12/2$.
2. *Размер выполнить после обхвата паза 0,2.
3. Покрытие: Хим. окс. прм.

ПОДПИСЬ И ДАТА

ИНВ. N ДУБЛ.

ВЗАМ. ИНВ. N

ПОДПИСЬ И ДАТА

ИНВ. N ПОДЛ.

ИЗМ.	ЛИСТ	N ДОКУМ.	ПОДПИСЬ ДАТА
	РАЗРАБ.	Михеева	
	ПРОВЕРИЛ	Головлев	
	Т.КОНТР.		
	Н.КОНТР.	Иванов	
	УТВ.	Брайцев	

СВРТ.715869.001

Наконечник

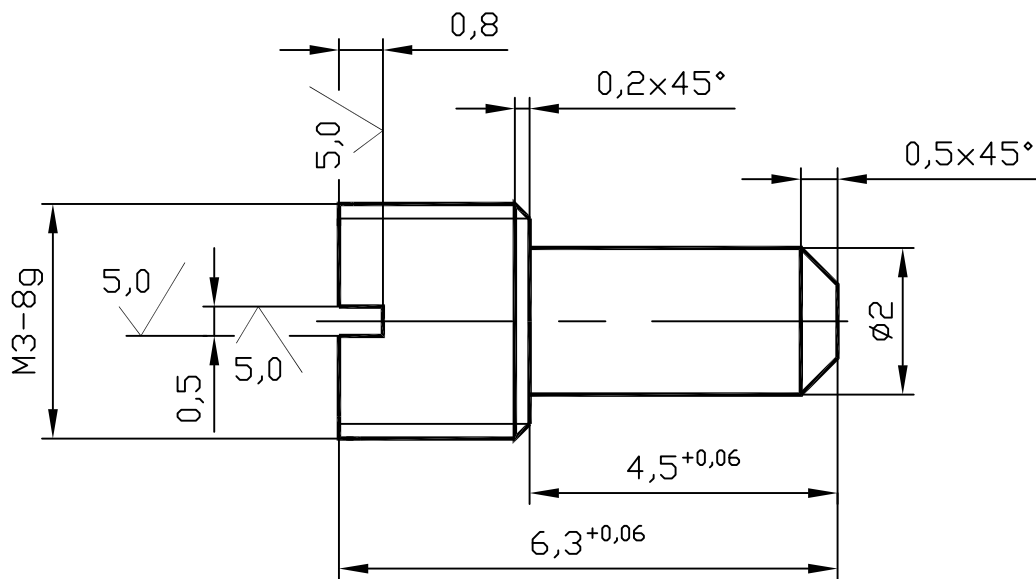
Сталь 20 ГОСТ1050-88

ЛИТЕРА	МАССА	МАСШТАБ
		5:1
ЛИСТ	ЛИСТОВ 1	

АО НИИЭС

СРАВ. N
ПЕРВ. ПРИМЕН.
СВРТ.408684.001

СВРТ.715854.001



ИНВ. N ПОДЛ. ПОДПИСЬ И ДАТА
ИЗМ. ЛИСТ N ДОКУМ. ПОДПИСЬ ДАТА
РАЗРАБ. Михеева
ПРОВЕРИЛ Головлев
Т.КОНТР.
И.КОНТР. Иванов
УТВ. Браицев

1. Неуказанные предельные отклонения размеров h12, H12, ±IT12/2.
2. Покрытие: хим.окс.
3. Острые кромки притупить.
4. Обеспечить заход резьбы М3 в отв. М3 дет. СВРТ.741144.001

СВРТ.715854.001

Сердечник

Сталь 20 ГОСТ1050-88

ЛИТЕРА	МАССА	МАСШТАБ
		10:1
ЛИСТ		ЛИСТОВ 1
АО НИИЭС		