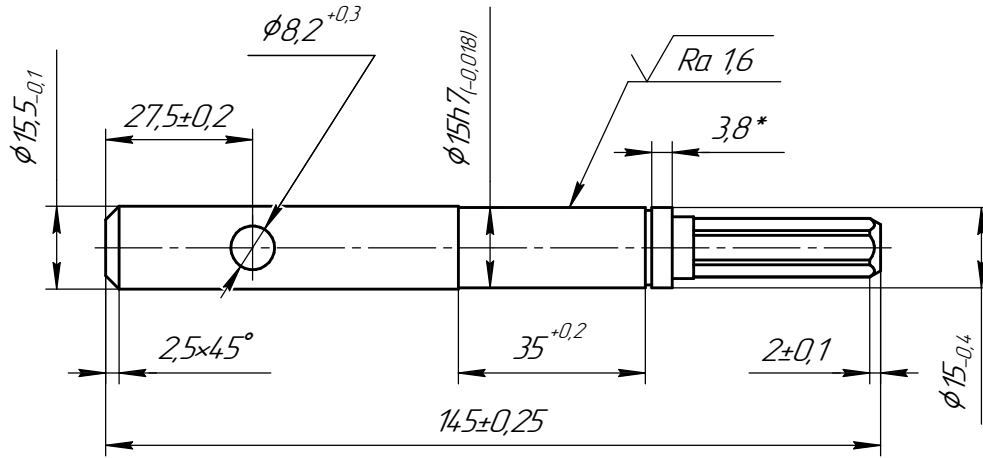
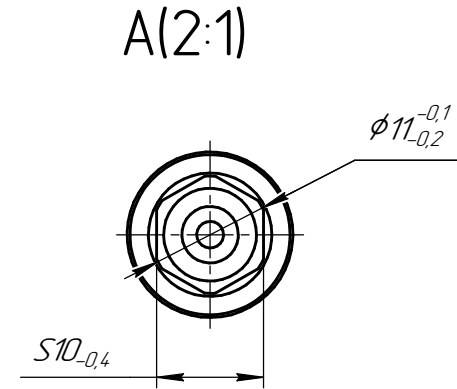


И.126.00.00.01

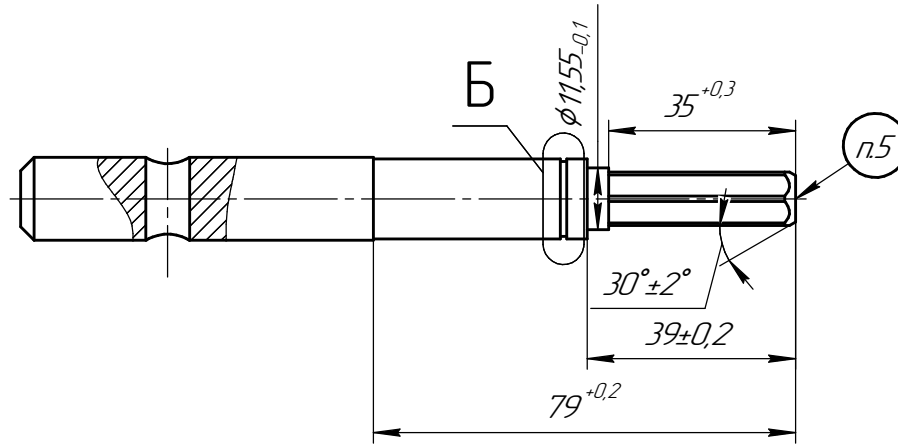
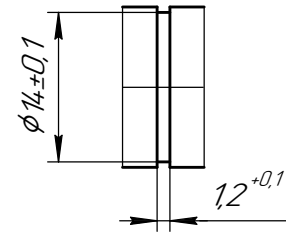
√ Ra 6,3 (√)



A



Б(2:1)



- * Размер для справок.
- ** Размер обеспечивается инструментом.
- Острые кромки притупить фаской 0,1..0,4x45° или радиусом R 0,1..0,4 мм. Радиусы заделов R 0,5 max.
- Угловое положение шестигранника S10_{0,4} относительно отв. $\phi 8,2^{+0,3}$ свободное.
- Допускается наличие центрального отверстия $\phi 2,5$ Тип А ГОСТ 14034-74.

Перв. примен.

Справ. №

Подп. и дата

Инд. № докум.

Взам инд. №

Подп. и дата

Инд. № подл.

И.126.00.00.01

Изм./Лист	№ докум.	Подп.	Дата	Лит.	Масса	Масштаб
Разраб.	Золотских		22.04.2021		0,17	1:1
Пров.	Кузнецов			Лист	Листов	1
Т.контр.						
И.контр.						
Утв.						
				Ось адаптера		
				Сталь 45 ГОСТ 1050-2013		